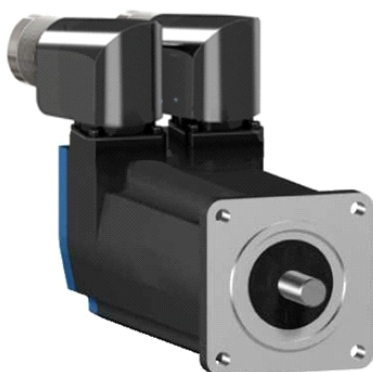


BSH0551T11F2A

AC servomotor BSH - 0.5 N.m - 8000 rpm - hřídel s perem - s brzdou - IP50



Hlavní parametry

Typ produktu nebo součásti	Servomotor
Označení přístroje	BSH
Maximální mechanická rychlost	9000 ot./min
Klidový krouticí moment	0,5 N.m pro LXM05CU70M2 při 200...240 V jednofázové 0,5 N.m pro LXM05AD10F1 při 110...120 V jednofázové 0,5 N.m pro LXM05AD10M2 při 200...240 V jednofázové 0,5 N.m pro LXM05BD10F1 při 110...120 V jednofázové 0,5 N.m pro LXM05BD10M2 při 200...240 V jednofázové 0,5 N.m pro LXM05CD10F1 při 110...120 V jednofázové 0,5 N.m pro LXM05CD10M2 při 200...240 V jednofázové 0,5 N.m pro LXM15LD13M3 při 230 V trojfázový 0,5 N.m pro LXM05AD10M3X při 200...240 V trojfázový 0,5 N.m pro LXM05BD10M3X při 200...240 V trojfázový 0,5 N.m pro LXM05CD10M3X při 200...240 V trojfázový 0,5 N.m pro LXM32.U90M2 3 A při 115 V jednofázové 0,5 N.m pro LXM32.U45M2 1,5 A při 230 V jednofázové
Maximální klidový moment	1,08 N.m pro LXM05CU70M2 při 200...240 V jednofázové 1,24 N.m pro LXM15LD13M3 při 230 V trojfázový 1,4 N.m pro LXM05AD10F1 při 110...120 V jednofázové 1,4 N.m pro LXM05AD10M2 při 200...240 V jednofázové 1,4 N.m pro LXM05BD10F1 při 110...120 V jednofázové 1,4 N.m pro LXM05BD10M2 při 200...240 V jednofázové 1,4 N.m pro LXM05CD10F1 při 110...120 V jednofázové 1,4 N.m pro LXM05CD10M2 při 200...240 V jednofázové 1,4 N.m pro LXM05AD10M3X při 200...240 V trojfázový 1,4 N.m pro LXM05BD10M3X při 200...240 V trojfázový 1,4 N.m pro LXM05CD10M3X při 200...240 V trojfázový 1,5 N.m pro LXM32.U90M2 3 A při 115 V jednofázové 1,4 N.m pro LXM32.U45M2 1,5 A při 230 V jednofázové
Jm. výstupní výkon	150 W pro LXM05AD10F1 při 110...120 V jednofázové 150 W pro LXM05BD10F1 při 110...120 V jednofázové 150 W pro LXM05CD10F1 při 110...120 V jednofázové 150 W pro LXM05CU70M2 při 200...240 V jednofázové 270 W pro LXM05AD10M2 při 200...240 V jednofázové 270 W pro LXM05BD10M2 při 200...240 V jednofázové

Informace uvedené v této dokumentaci obsahují obecné popisy a technické parametry výrobků. Tato dokumentace nenahrazuje vhodnosti nebo spolehlivosti výrobku v uživatelské aplikaci a nesmí tak být využívána. Uživatel nebo systémový integrátor nese odpovědnost za provedení odpovídajících a úplných analýz, hodnocení a testování produktů s ohledem na konkrétní aplikaci nebo použití. Schneider Electric Industries SAS ani její dceřinné firmy či pobočky nenesou odpovědnost za nesprávné použití zde obsažených informací.

	<p>jednofázové 270 W pro LXM05CD10M2 při 200...240 V jednofázové 270 W pro LXM05AD10M3X při 200...240 V trojfázový 270 W pro LXM05BD10M3X při 200...240 V trojfázový 270 W pro LXM05CD10M3X při 200...240 V trojfázový 340 W pro LXM15LD13M3 při 230 V trojfázový 150 W pro LXM32.U90M2 3 A při 115 V jednofázové 300 W pro LXM32.U45M2 1,5 A při 230 V jednofázové</p>
Jmenovitý krouticí moment	<p>0,43 N.m pro LXM05AD10M2 při 200...240 V jednofázové 0,43 N.m pro LXM05BD10M2 při 200...240 V jednofázové 0,43 N.m pro LXM05CD10M2 při 200...240 V jednofázové 0,46 N.m pro LXM05AD10F1 při 110...120 V jednofázové 0,46 N.m pro LXM05BD10F1 při 110...120 V jednofázové 0,46 N.m pro LXM05CD10F1 při 110...120 V jednofázové 0,46 N.m pro LXM05CU70M2 při 200...240 V jednofázové 0,41 N.m pro LXM15LD13M3 při 230 V trojfázový 0,43 N.m pro LXM05AD10M3X při 200...240 V trojfázový 0,43 N.m pro LXM05BD10M3X při 200...240 V trojfázový 0,43 N.m pro LXM05CD10M3X při 200...240 V trojfázový 0,49 N.m pro LXM32.U90M2 3 A při 115 V jednofázové 0,45 N.m pro LXM32.U45M2 1,5 A při 230 V jednofázové</p>
Jmenovité otáčky	<p>3000 ot/min pro LXM05AD10F1 při 110...120 V jednofázové 3000 ot/min pro LXM05BD10F1 při 110...120 V jednofázové 3000 ot/min pro LXM05CD10F1 při 110...120 V jednofázové 3000 ot/min pro LXM05CU70M2 při 200...240 V jednofázové 6000 ot/min pro LXM05AD10M2 při 200...240 V jednofázové 6000 ot/min pro LXM05BD10M2 při 200...240 V jednofázové 6000 ot/min pro LXM05CD10M2 při 200...240 V jednofázové 6000 ot/min pro LXM05AD10M3X při 200...240 V trojfázový 6000 ot/min pro LXM05BD10M3X při 200...240 V trojfázový 6000 ot/min pro LXM05CD10M3X při 200...240 V trojfázový 8000 ot/min pro LXM15LD13M3 při 230 V trojfázový 6000 ot/min pro LXM32.U45M2 1,5 A při 230 V jednofázové 3000 ot/min pro LXM32.U90M2 3 A při 115 V jednofázové</p>
Kompatibilita	<p>LXM05AD10F1 při 110...120 V jednofázové LXM05AD10M2 při 200...240 V jednofázové LXM05BD10F1 při 110...120 V jednofázové LXM05BD10M2 při 200...240 V jednofázové LXM05CD10F1 při 110...120 V jednofázové LXM05CD10M2 při 200...240 V jednofázové LXM05CU70M2 při 200...240 V jednofázové LXM32.U90M2 při 115 V jednofázové LXM32.U45M2 při 230 V jednofázové LXM05AD10M3X při 200...240 V trojfázové LXM05BD10M3X při 200...240 V trojfázové LXM05CD10M3X při 200...240 V trojfázové LXM15LD13M3 při 230 V trojfázové</p>
Provedení hřídele	S perem a drážkou

Stupeň krytí IP	IP50 (standardní)
Rozlišení enkodéru	131072 poloh na otáčku
Parkovací brzda	Ano
Montážní držák	Mezinárodní standardní příruba
Elektrické připojení	Otočné pravouhlé konektory

Doplněk

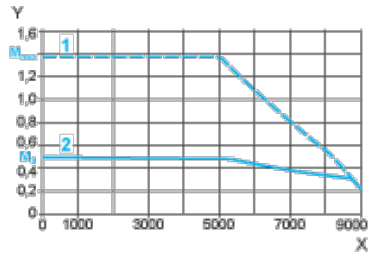
Kompatibilní řada	Lexium 05 Lexium 15 Lexium 32
[Us] jmenovité napájecí napětí	480 V
Počet fází v síti	Trojfázové
Trvalý mezní proud	1,4 A
Trvalý výkon	0,45 W
Maximální proud I_{rms}	5,4 A pro LXM05AD10F1 5,4 A pro LXM05AD10M2 5,4 A pro LXM05AD10M3X 5,4 A pro LXM05BD10F1 5,4 A pro LXM05BD10M2 5,4 A pro LXM05BD10M3X 5,4 A pro LXM05CD10F1 5,4 A pro LXM05CD10M2 5,4 A pro LXM05CD10M3X 5,4 A pro LXM05CU70M2 6,2 A pro LXM15LD13M3 5,4 A pro LXM32.U90M2 4,5 A pro LXM32.U45M2
Maximální trvalý proud	5,4 A
Spínací frekvence	8 kHz
Druhý konec hřídele	Bez druhého konce hřídele
Průměr hřídele	9 mm
Délka hřídele	20 mm
Šířka klíče	12 mm
Typ enkodéru	Jednootáčkový SinCos Hiperface
Přídržný moment	0,8 N.m (parkovací brzda)
Osová výška motoru	55 mm
Délka motoru	1
Konst. točivého momentu	0,36 N.m/A při 120 °C
Zpětná emf konstanta	22 V/krpm při 120 °C
Počet pólů motoru	6
Moment setrvačnosti motoru	0,0803 kg.cm ²
Odpor statoru	12,2 Ohm při 20 °C
Indukčnost statoru	20,8 mH při 20 °C
El. časová konstanta statoru	1,7 ms při 20 °C
Max. radiální síla F_r	170 N při 8000 ot./min 180 N při 7000 ot./min 190 N při 6000 ot./min 200 N při 5000 ot./min 220 N při 4000 ot./min 240 N při 3000 ot./min 270 N při 2000 ot./min 340 N při 1000 ot./min
Max. axiální síla F_a	0,2 x F_r
Zatažení brzdy	10 W
Typ chlazení	Přirozené proudění
Délka	159 mm
Průměr centrovacího kroužku	40 mm
Hloubka středního kroužku	2 mm
Počet montážních otvorů	4
Montážní otvor o průměru	5,5 mm
Průměr kruhu mont. otvorů	63 mm

- 1 Peak torque
- 2 Continuous torque

230 V Single-Phase Supply Voltage

Torque/Speed Curves

Servo motor with LXM32•U45M2 servo drive



- X Speed in rpm
- Y Torque in Nm
- 1 Peak torque
- 2 Continuous torque