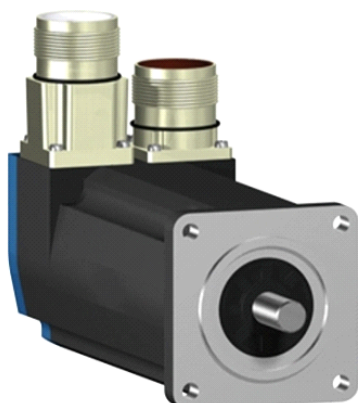


## BSH0551P12F1A

AC servomotor BSH - 0.5 N.m - 4000 rpm - hřídel s perem - s brzdou - IP50



### Hlavní parametry

|                               |   |
|-------------------------------|---|
| Typ produktu nebo součásti    | Servomotor  |
| Označení přístroje            | BSH   |
| Maximální mechanická rychlost | 9000 ot./min  |
| Klidový krouticí moment       | 0,5 N.m pro LXM15LD13M3 při 230 V jednofázové<br>0,5 N.m pro LXM15LU60N4 při 230 V trojfázový<br>0,5 N.m pro LXM32.U60N4 1,5 A při 400 V trojfázový<br>0,5 N.m pro LXM32.U60N4 1,5 A při 480 V trojfázový                 |
| Maximální klidový moment      | 1,4 N.m pro LXM15LD13M3 při 230 V jednofázové<br>1,4 N.m pro LXM15LU60N4 při 230 V trojfázový<br>1,5 N.m pro LXM32.U60N4 1,5 A při 400 V trojfázový<br>1,5 N.m pro LXM32.U60N4 1,5 A při 480 V trojfázový                 |
| Jm. výstupní výkon            | 170 W pro LXM15LD13M3 při 230 V jednofázové<br>170 W pro LXM15LU60N4 při 230 V trojfázový<br>300 W pro LXM32.U60N4 1,5 A při 400 V trojfázový<br>300 W pro LXM32.U60N4 1,5 A při 480 V trojfázový                         |
| Jmenovitý krouticí moment     | 0,46 N.m pro LXM15LD13M3 při 230 V jednofázové<br>0,46 N.m pro LXM15LU60N4 při 230 V trojfázový<br>0,48 N.m pro LXM32.U60N4 1,5 A při 400 V trojfázový<br>0,48 N.m pro LXM32.U60N4 1,5 A při 480 V trojfázový             |
| Jmenovité otáčky              | 4000 ot/min pro LXM15LD13M3 při 230 V jednofázové<br>4000 ot/min pro LXM15LU60N4 při 230 V trojfázový<br>6000 ot/min pro LXM32.U60N4 1,5 A při 480 V trojfázový<br>6000 ot/min pro LXM32.U60N4 1,5 A při 400 V trojfázový |
| Kompatibilita                 | LXM15LD13M3 při 230 V jednofázové<br>LXM15LU60N4 při 230 V trojfázové<br>LXM32.U60N4 při 400 V trojfázové<br>LXM32.U60N4 při 480 V trojfázové   |
| Provedení hřídele             | S perem a drážkou   |
| Stupeň krytí IP               | IP50 (standardní)   |
| Rozlišení enkodéru            | 131072 poloh na otáčku x 4096 otáček  |
| Parkovací brzda               | Ano   |
| Montážní držák                | Mezinárodní standardní příruba  |
| Elektrické připojení          | Přímé konektory   |

### Doplněk

|                                |   |
|--------------------------------|---|
| Kompatibilní řada              | Lexium 15<br>Lexium 32  |
| [Us] jmenovité napájecí napětí | 480 V   |
| Počet fází v síti              | Trojfázové  |
| Trvalý mezní proud             | 0,73 A  |
| Trvalý výkon                   | 0,45 W  |
| Maximální proud Irms           | 3,5 A pro LXM15LD13M3<br>3,5 A pro LXM15LU60N4<br>2,9 A pro LXM32.U60N4 |
| Maximální trvalý proud         | 2,9 A   |

Informace uvedené v této dokumentaci obsahují obecné popisy a technické parametry výrobků. Tato dokumentace nenahrazuje vyhodnocení vhodnosti nebo spolehlivosti výrobku v uživatelské aplikaci a nesmí tak být využívána. Uživatel nebo systémový integrátor nese odpovědnost za provedení odpovídajících a úplných analýz rizik, hodnocení a testování produktů s ohledem na konkrétní aplikaci nebo použití. Schneider Electric Industries SAS ani její dceřinné firmy či pobočky nenesou odpovědnost za nesprávné použití zde obsažených informací.

|                              |  |
|------------------------------|--|
| Spínací frekvence            | 8 kHz  |
| Druhý konec hřídele          | Bez druhého konce hřídele  |
| Průměr hřídele               | 9 mm   |
| Délka hřídele                | 20 mm  |
| Šířka klíče                  | 12 mm  |
| Typ enkodéru                 | Víceotáčkový SinCos Hiperface  |
| Přídružný moment             | 0,8 N.m (parkovací brzda)  |
| Osová výška motoru           | 55 mm  |
| Délka motoru                 | 1  |
| Konst. točivého momentu      | 0,7 N.m/A při 120 °C   |
| Zpětná emf konstanta         | 40 V/krpm při 120 °C   |
| Počet pólů motoru            | 6  |
| Moment setrvačnosti motoru   | 0,083 kg.cm <sup>2</sup>   |
| Odpor statoru                | 41,8 Ohm při 20 °C   |
| Indukčnost statoru           | 71,5 mH při 20 °C  |
| El. časová konstanta statoru | 1,09 ms při 20 °C  |
| Max. radiální síla Fr        | 170 N při 8000 ot./min<br>180 N při 7000 ot./min<br>190 N při 6000 ot./min<br>200 N při 5000 ot./min<br>220 N při 4000 ot./min<br>240 N při 3000 ot./min<br>270 N při 2000 ot./min<br>340 N při 1000 ot./min |
| Max. axiální síla Fa         | 0,2 x Fr   |
| Zatažení brzdy               | 10 W   |
| Typ chlazení                 | Přirozené proudění   |
| Délka                        | 159 mm   |
| Průměr centrovacího kroužku  | 40 mm  |
| Hloubka středního kroužku    | 2 mm   |
| Počet montážních otvorů      | 4  |
| Montážní otvor o průměru     | 5,5 mm   |
| Průměr kruhu mont. otvorů    | 63 mm  |
| Hmotnost přístroje           | 1,3 kg   |

## Životní prostředí

### Nabídka udržitelnosti

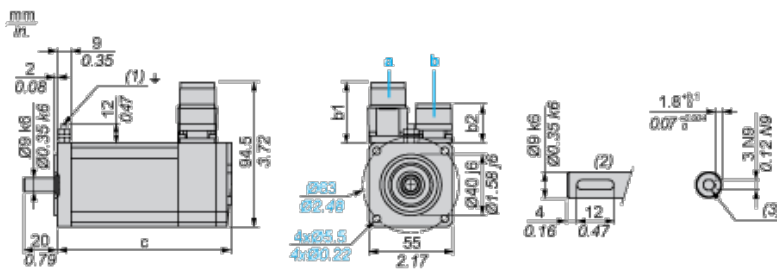
|   |   |
|---|---|
| udržitelný stav nabídky                 | Výrobek Green Premium   |
| RoHS                                    | Compliant - since 1018 - Schneider Electric declaration of conformity |
| REACH                                   | Odkaz neobsahuje SVHC nad mezní hodnotou                              |
| dokument o ekologickém profilu          | Dostupný  |
| instrukce o ukončení životnosti výrobku | Standardní recyklaci výrobku  |

### Contractual warranty

|               |           |
|---------------|-----------|
| Záruční lhůta | 18 měsíců |
|---------------|-----------|

## Servo Motors Dimensions

### Example with Straight Connectors



- a: Power supply for servo motor brake
- b: Power supply for servo motor encoder
- (1) M4 screw
- (2) Shaft end, keyed slot (optional)
- (3) For screw M3 x 9 mm/M3 x 0.35 in.

Dimensions in mm

| Straight connectors |      | Rotatable angled connectors |      | c (without brake) | c (with brake) |
|---------------------|------|-----------------------------|------|-------------------|----------------|
| b                   | b1   | b                           | b1   |                   |                |
| 39.5                | 25.5 | 39.5                        | 39.5 | 132.5             | 159            |

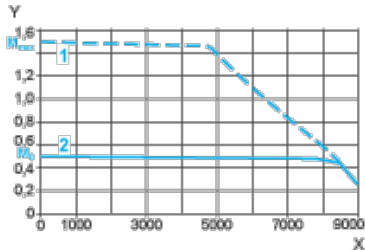
Dimensions in in.

| Straight connectors |      | Rotatable angled connectors |      | c (without brake) | c (with brake) |
|---------------------|------|-----------------------------|------|-------------------|----------------|
| b                   | b1   | b                           | b1   |                   |                |
| 1.55                | 1.00 | 1.55                        | 1.55 | 5.21              | 6.25           |

## 400 V 3-Phase Supply Voltage

### Torque/Speed Curves

Servo motor with LXM32•U60N4 servo drive

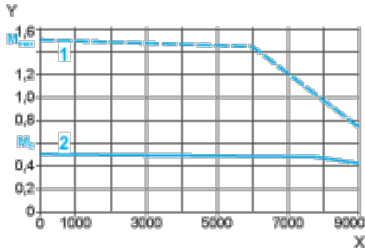


- X Speed in rpm
- Y Torque in Nm
- 1 Peak torque
- 2 Continuous torque

## 480 V 3-Phase Supply Voltage

### Torque/Speed Curves

Servo motor with LXM32•U60N4 servo drive



- X Speed in rpm
- Y Torque in Nm
- 1 Peak torque
- 2 Continuous torque