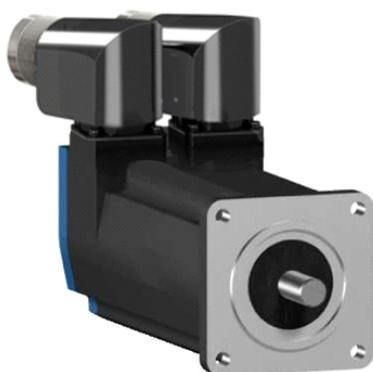


## BSH0551P02F2A

AC servomotor BSH - 0.5 N.m - 4000 rpm - hladká  
hřídel - s brzdou - IP50



### Hlavní parametry

Typ produktu nebo součásti	Servomotor
Označení přístroje	BSH
Maximální mechanická rychlost	9000 ot./min
Klidový krouticí moment	0,5 N.m pro LXM15LD13M3 při 230 V jednofázové 0,5 N.m pro LXM15LU60N4 při 230 V trojfázový 0,5 N.m pro LXM32.U60N4 1,5 A při 400 V trojfázový 0,5 N.m pro LXM32.U60N4 1,5 A při 480 V trojfázový
Maximální klidový moment	1,4 N.m pro LXM15LD13M3 při 230 V jednofázové 1,4 N.m pro LXM15LU60N4 při 230 V trojfázový 1,5 N.m pro LXM32.U60N4 1,5 A při 400 V trojfázový 1,5 N.m pro LXM32.U60N4 1,5 A při 480 V trojfázový
Jm. výstupní výkon	170 W pro LXM15LD13M3 při 230 V jednofázové 170 W pro LXM15LU60N4 při 230 V trojfázový 300 W pro LXM32.U60N4 1,5 A při 400 V trojfázový 300 W pro LXM32.U60N4 1,5 A při 480 V trojfázový
Jmenovitý krouticí moment	0,46 N.m pro LXM15LD13M3 při 230 V jednofázové 0,46 N.m pro LXM15LU60N4 při 230 V trojfázový 0,48 N.m pro LXM32.U60N4 1,5 A při 400 V trojfázový 0,48 N.m pro LXM32.U60N4 1,5 A při 480 V trojfázový
Jmenovité otáčky	4000 ot/min pro LXM15LD13M3 při 230 V jednofázové 4000 ot/min pro LXM15LU60N4 při 230 V trojfázový 6000 ot/min pro LXM32.U60N4 1,5 A při 480 V trojfázový 6000 ot/min pro LXM32.U60N4 1,5 A při 400 V trojfázový
Kompatibilita	LXM15LD13M3 při 230 V jednofázové LXM15LU60N4 při 230 V trojfázové LXM32.U60N4 při 400 V trojfázové LXM32.U60N4 při 480 V trojfázové
Provedení hřídele	Hladká
Stupeň krytí IP	IP50 (standardní)
Rozlišení enkodéru	131072 poloh na otáčku x 4096 otáček
Parkovací brzda	Ano
Montážní držák	Mezinárodní standardní příruba
Elektrické připojení	Otočné pravoúhlé konektory

### Doplněk

Kompatibilní řada	Lexium 15 Lexium 32
[Us] jmenovité napájecí napětí	480 V
Počet fází v síti	Trojfázové
Trvalý mezní proud	0,73 A
Trvalý výkon	0,45 W
Maximální proud Irms	3,5 A pro LXM15LD13M3 3,5 A pro LXM15LU60N4 2,9 A pro LXM32.U60N4
Maximální trvalý proud	2,9 A

Informace uvedené v této dokumentaci obsahují obecné popisy a technické parametry výrobků. Tato dokumentace nenahrazuje vyhodnocení vhodnosti nebo spolehlivosti výrobku v uživatelské aplikaci a nesmí tak být využívána. Uživatel nebo systémový integrátor nese odpovědnost za provedení odpovídajících a úplných analýz, hodnocení a testování produktů s ohledem na konkrétní aplikaci nebo použití. Schneider Electric Industries SAS ani její dceřinné firmy či pobočky nenesou odpovědnost za nesprávné použití zde obsažených informací.

Spínací frekvence	8 kHz
Druhý konec hřídele	Bez druhého konce hřídele
Průměr hřídele	9 mm
Délka hřídele	20 mm
Typ enkodéru	Víceotáčkový SinCos Hiperface
Přidržený moment	0,8 N.m (parkovací brzda)
Osová výška motoru	55 mm
Délka motoru	1
Konst. točivého momentu	0,7 N.m/A při 120 °C
Zpětná emf konstanta	40 V/krpm při 120 °C
Počet pólů motoru	6
Moment setrvačnosti motoru	0,083 kg.cm <sup>2</sup>
Odpor statoru	41,8 Ohm při 20 °C
Indukčnost statoru	71,5 mH při 20 °C
El. časová konstanta statoru	1,09 ms při 20 °C
Max. radiální síla Fr	170 N při 8000 ot./min 180 N při 7000 ot./min 190 N při 6000 ot./min 200 N při 5000 ot./min 220 N při 4000 ot./min 240 N při 3000 ot./min 270 N při 2000 ot./min 340 N při 1000 ot./min
Max. axiální síla Fa	0,2 x Fr
Zatažení brzdy	10 W
Typ chlazení	Přirozené proudění
Délka	159 mm
Průměr centrovacího kroužku	40 mm
Hloubka středního kroužku	2 mm
Počet montážních otvorů	4
Montážní otvor o průměru	5,5 mm
Průměr kruhu mont. otvorů	63 mm
Hmotnost přístroje	1,3 kg

## Životní prostředí

### Nabídka udržitelnosti

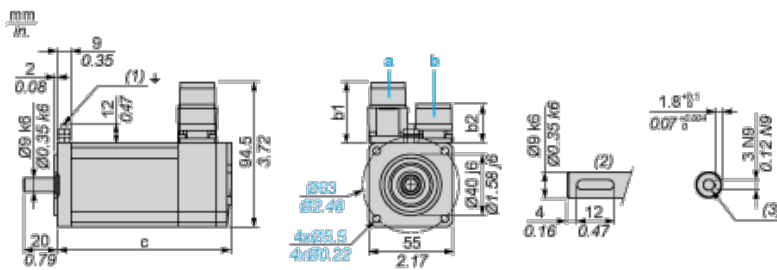
udržitelný stav nabídky	Výrobek Green Premium
RoHS	Compliant - since 1018 - Schneider Electric declaration of conformity
REACH	Odkaz neobsahuje SVHC nad mezní hodnotou
dokument o ekologickém profilu	Dostupný
instrukce o ukončení životnosti výrobku	Standardní recyklaci výrobku

### Contractual warranty

Záruční lhůta	18 měsíců
---------------	-----------

## Servo Motors Dimensions

### Example with Straight Connectors



- a: Power supply for servo motor brake
- b: Power supply for servo motor encoder
- (1) M4 screw
- (2) Shaft end, keyed slot (optional)
- (3) For screw M3 x 9 mm/M3 x 0.35 in.

Dimensions in mm

Straight connectors		Rotatable angled connectors		c (without brake)	c (with brake)
b	b1	b	b1		
39.5	25.5	39.5	39.5	132.5	159

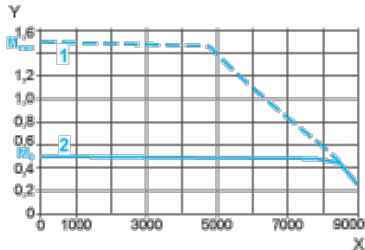
Dimensions in in.

Straight connectors		Rotatable angled connectors		c (without brake)	c (with brake)
b	b1	b	b1		
1.55	1.00	1.55	1.55	5.21	6.25

## 400 V 3-Phase Supply Voltage

### Torque/Speed Curves

Servo motor with LXM32•U60N4 servo drive

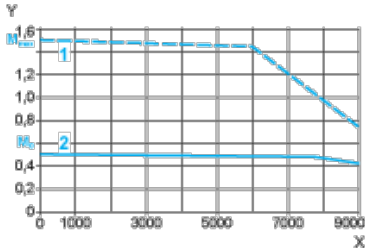


- X Speed in rpm
- Y Torque in Nm
- 1 Peak torque
- 2 Continuous torque

## 480 V 3-Phase Supply Voltage

### Torque/Speed Curves

Servo motor with LXM32•U60N4 servo drive



- X Speed in rpm
- Y Torque in Nm
- 1 Peak torque
- 2 Continuous torque