

## BMP1002R3NA2A

synchronní motor PMSM 230 V AC 1,5 kW



### Hlavní parametry

Typ produktu nebo součásti	Synchronní motor
Označení přístroje	BMP
Maximální mechanická rychlost	3600 ot./min
Jm. výstupní výkon	1100 W s měničem ATV32 při 1.1 kW 200 V jednofázové 1500 W s měničem ATV32 při 1,5 kW 200 V jednofázové 1100 W with drive ATV320 at 1.1 kW 200 V single phase 1500 W with drive ATV320 at 1.5 kW 200 V single phase
Jmenovitý krouticí moment	3,5 N.m s měničem ATV32 při 1.1 kW 200 V jednofázové 4,77 N.m s měničem ATV32 při 1,5 kW 200 V jednofázové 3.5 N.m with drive ATV320 at 1.1 kW 200 V single phase 4.77 N.m with drive ATV320 at 1.5 kW 200 V single phase
Jmenovité otáčky	3000 ot/min s měničem ATV32 při 1.1 kW 200 V jednofázové 3000 ot/min s měničem ATV32 při 1,5 kW 200 V jednofázové 3000 rpm with drive ATV320 at 1.1 kW 200 V single phase 3000 rpm with drive ATV320 at 1.5 kW 200 V single phase
Kompatibilita	Frekvenční měnič ATV32 při 1.1 kW 200 V jednofázové Frekvenční měnič ATV32 při 1,5 kW 200 V jednofázové Variable speed drive ATV320 at 1.1 kW 200...240 V single phase Variable speed drive ATV320 at 1.5 kW 200...240 V single phase
Provedení hřídele	S perem a drážkou
Stupeň krytí IP	IP65 standardní IP67 s příslušenstvím pro zvýšení krytí
Parkovací brzda	Ne
Montážní držák	Mezinárodní standardní příruba
Elektrické připojení	Otočný pravouhlý konektor

### Doplňěk

Kompatibilní řada	Altivar 32 Altivar Machine ATV320
[Us] jmenovité napájecí napětí	230 V
Počet fází v síti	Jednofázové
Maximální proud Irms	10,4 A s měničem ATV32 při 1.1 kW 200 V jednofázové 12 A s měničem ATV32 při 1,5 kW 200 V jednofázové 10.4 A with drive ATV320 at 1.1 kW 200 V single phase 12 A with drive ATV320 at 1.5 kW 200 V single phase
Jmenovitá provozní frekvence	250 Hz s měničem ATV32 při 1.1 kW 200 V jednofázové 250 Hz s měničem ATV32 při 1,5 kW 200 V jednofázové 250 Hz with drive ATV320 at 1.1 kW 200 V single phase 250 Hz with drive ATV320 at 1.5 kW 200 V single phase
Minimální provozní frekvence	25 Hz s měničem ATV32 při 1.1 kW 200 V jednofázové 25 Hz s měničem ATV32 při 1,5 kW 200 V jednofázové 25 Hz with drive ATV320 at 1.1 kW 200 V single phase 25 Hz with drive ATV320 at 1.5 kW 200 V single phase
Maximální provozní frekvence	300 Hz s měničem ATV32 při 1.1 kW 200 V jednofázové

Informace uvedené v této dokumentaci obsahují obecné popisy a technické parametry výrobků. Tato dokumentace nenahrazuje vhodnosti nebo spolehlivosti výrobku v uživatelské aplikaci a nesmí tak být využívána. Uživatel nebo systémový integrátor nese odpovědnost za provedení odpovídajících a úplných analýz, hodnocení a testování produktů s ohledem na konkrétní aplikaci nebo použití. Schneider Electric Industries SAS ani její dceřinné firmy či pobočky nenesou odpovědnost za nesprávné použití zde obsažených informací.

300 Hz s měničem ATV32 při 1,5 kW 200 V jednofázové  
 300 Hz with drive ATV320 at 1.1 kW 200 V single phase  
 300 Hz with drive ATV320 at 1.5 kW 200 V single phase

Průměr hřídele	19 mm
Délka hřídele	40 mm
Šířka klíče	6 mm
Osová výška motoru	100 mm
Konst. točivého momentu	0,83 N.m/A při 40 °C
Počet pólů motoru	5
Délka motoru	2
Moment setrvačnosti motoru	6,28 kg.cm <sup>2</sup>
Odpor statoru	0.53 Ω při 40 °C
Indukčnost statoru	2,18 mH for q-axis winding při 40 °C 1.89 mH for d-axis winding při 40 °C
Max. radiální síla Fr	620 N při 4000 ot./min 690 N při 3000 ot./min 790 N při 2000 ot./min 990 N při 1000 ot./min
Max. axiální síla Fa	0,2 x Fr
Typ chlazení	Přirozené proudění
Délka	160,6 mm
Průměr centrovacího kroužku	95 mm
Hloubka středního kroužku	3,5 mm
Počet montážních otvorů	4
Montážní otvor o průměru	9 mm
Průměr kruhu mont. otvorů	115 mm
Hmotnost přístroje	4,92 kg

## Životní prostředí

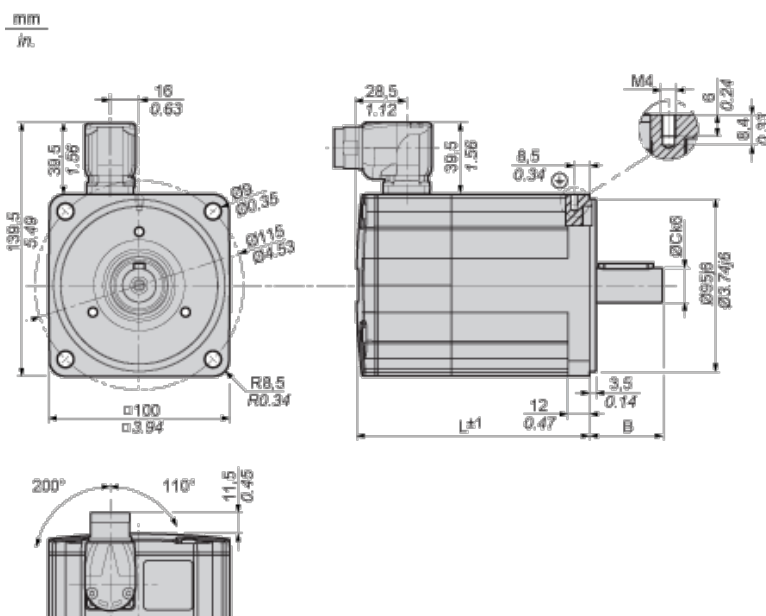
### Nabídka udržitelnosti

udržitelný stav nabídky	Výrobek není Green Premium
RoHS	Vyhovuje - od 1401 - Prohlášení o shodě Schneider Electric

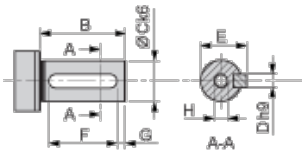
### Contractual warranty

Záruční lhůta	18 měsíců
---------------	-----------

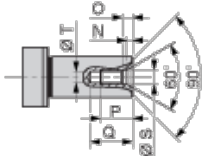
## Dimensions



**Parallel Key According to DIN 6885 A**

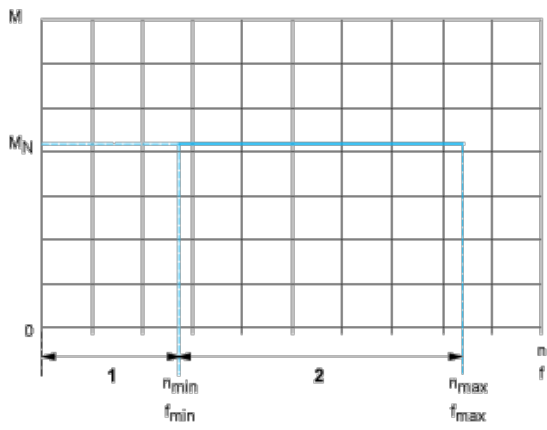


**Female Thread of Shaft According to DIN 332-D**



L	mm	160.6
	in.	6.32
B	mm	40
	in.	1.57
C	mm	19
	in.	0.75
D	mm	6
	in.	0.24
E	mm	21.5
	in.	0.85
F	mm	30
	in.	1.18
G	mm	5
	in.	0.20
H		M6
N	mm	2.8
	in.	0.11
O	mm	5
	in.	0.20
P	mm	16
	in.	0.63
Q	mm	21
	in.	0.83
S	mm	6.4
	in.	0.25
T	mm	5
	in.	0.20

**Performance curves**



M : Torque in Nm

n : Speed in rpm

f : frequency in Hz

1 : Only permissible during acceleration and deceleration phases.

2 : Continuous operation with the default values from the configuration file.