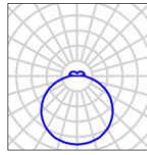
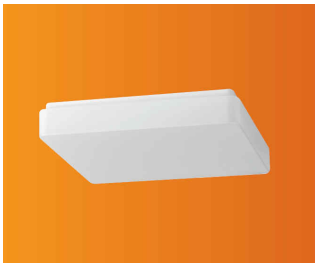


## TILIA 1A,1,2,2A,3 / TILIA C1A,C1,C2,C2A,C3



TILIA C  
dekorativní pás – černý mat

### TECHNICKÁ DATA

Světelný zdroj	LED modul Osmont L31C, L32B, L32C, L33B, L33C, L34B, L36C	žárovka
Teplota chromatičnosti	3000K, 4000K	dle použitého zdroje
Index podání barev	3000K Ra>80, 4000K Ra>80	dle použitého zdroje
Životnost LED	50 000 hod / L80B10 (při okolní teplotě 25°C)	dle použitého zdroje
Proudový zdroj	Tridonic	-
Fotobiologická bezpečnost svítidla dle EN 62471 (Blue light hazard)	bezpečné (Risk group – 0)	dle použitého zdroje
Energetická třída	A++	dle použitého zdroje
Přívodní napětí	230V	
Stupeň krytí	IP44, IP54 (LED)	
Pracovní teplota	od -20°C do +30°C	
Odolnost proti nárazu	IK10	
Záruka	5 let	
Montura	kovová	
Barevné provedení montury	bílá	
Materiál stínítka	opálový polykarbonát (PC)	
Způsob držení stínítka	sklapovací držáky	
Montáž	na stěnu, na strop	
Použití	průmyslové prostory, chodby	

### VARIANTY

LED:

	Typové označení	Příkon [W]	Světelný tok LED [lm]		Světelný tok svítidla [lm]		Počet LED driverů	Možnost		
			3000K	4000K	3000K	4000K		Senzor (HF)	Stmívání (DALI)	Corridor (DALI+HF)
TILIA 1A	LED-1L31C03NU1/PC31.000	11	1380	1460	980	1040	1	*	*	-
TILIA C1A	LED-1L31C03NU1/PC31C.000	11	1380	1460	760	800	1	*	*	-
TILIA 1	LED-1L32C07NU2/PC32.000	19	2460	2590	1750	1840	1	*	*	*
	LED-1L32B07NU2/PC32.000	25	3230	3380	2290	2400	1	*	*	*
TILIA C1	LED-1L32C07NU2/PC32C.000	19	2460	2590	1420	1420	1	*	*	*
	LED-1L32B07NU2/PC32C.000	25	3230	3380	1780	1860	1	*	*	*
TILIA 2	LED-1L33C10NU3/PC33.000	28	3690	3890	2470	2610	1	*	*	*
	LED-1L33B07NU3/PC33.000	36	4850	5070	3250	3400	1	*	*	*
TILIA C2	LED-1L33C10NU3/PC33C.000	28	3690	3890	2030	2140	1	*	*	*
	LED-1L33B07NU3/PC33C.000	36	4850	5070	2670	2790	1	*	*	*
TILIA 2A	LED-1L34B05NU5/PC35.000	19	2710	2830	1770	1850	1	*	*	*
	LED-1L34B07NU5/PC35.000	27	3650	3810	2390	2490	1	*	*	*
TILIA C2A	LED-1L34B05NU5/PC35C.000	19	2710	2830	1490	1560	1	*	*	*
	LED-1L34B07NU5/PC35C.000	27	3650	3810	2010	2100	1	*	*	*
TILIA 3	LED-4L36C03NU4/PC34.000	36	5150	5340	3450	3640	2	-	*	-
	LED-4L36C07NU4/PC34.000	75	9670	10200	6480	6830	2	-	*	-
TILIA C3	LED-4L36C03NU4/PC34C.000	36	5150	5340	2830	3000	2	-	*	-
	LED-4L36C07NU4/PC34C.000	75	9670	10200	5320	5610	2	-	*	-

.000 – 3000K nebo 4000K

LED nouzové kombinované:

	Typové označení	Příkon [W]	Světelný tok LED [lm]		Světelný tok svítidla [lm]		Světelný tok LED v nouzovém režimu		T [hod]	Typ akumulátoru	Možnost Senzor (HF)
			3000K	4000K	3000K	4000K	[%]	[lm]			
TILIA 1	LED-1L32C07NU2/PC32/NK1W.000	19	2460	2590	1750	1840	6	150	3	Ni-Cd (3,6V/1,6Ah)	*
	LED-1L32B07NU2/PC32/NK1W.000	25	3230	3380	2290	2400	5	150	3	Ni-Cd (3,6V/1,6Ah)	*
TILIA C1	LED-1L32C07NU2/PC32C/NK1W.000	19	2460	2590	1420	1420	6	150	3	Ni-Cd (3,6V/1,6Ah)	*
	LED-1L32B07NU2/PC32C/NK1W.000	25	3230	3380	1780	1860	5	150	3	Ni-Cd (3,6V/1,6Ah)	*
TILIA 2	LED-1L33C10NU3/PC33/NK1W.000	28	3690	3890	2470	2610	4	150	3	Ni-Cd (3,6V/1,6Ah)	*
	LED-1L33B07NU3/PC33/NK1W.000	36	4850	5070	3250	3400	3	150	3	Ni-Cd (3,6V/1,6Ah)	*
TILIA C2	LED-1L33C10NU3/PC33C/NK1W.000	28	3690	3890	2030	2140	4	150	3	Ni-Cd (3,6V/1,6Ah)	*
	LED-1L33B07NU3/PC33C/NK1W.000	36	4850	5070	2670	2790	3	150	3	Ni-Cd (3,6V/1,6Ah)	*
TILIA 2A	LED-1L34B05NU5/PC35/NK1W.000	19	2710	2830	1770	1850	5	150	3	Ni-Cd (3,6V/1,6Ah)	*
	LED-1L34B07NU5/PC35/NK1W.000	27	3650	3810	2390	2490	4	150	3	Ni-Cd (3,6V/1,6Ah)	*
TILIA C2A	LED-1L34B05NU5/PC35C/NK1W.000	19	2710	2830	1490	1560	5	150	3	Ni-Cd (3,6V/1,6Ah)	*
	LED-1L34B07NU5/PC35C/NK1W.000	27	3650	3810	2010	2100	4	150	3	Ni-Cd (3,6V/1,6Ah)	*

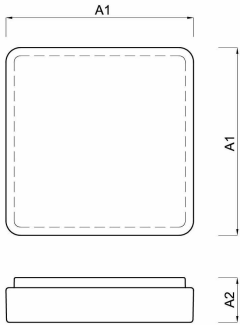
.000 – 3000K nebo 4000K

STANDARD:

	Typové označení	Příkon [W]	Objímka	Možnost
				Senzor (HF)
TILIA 1A	IN-12NU1/PC31	20	E27	-
TILIA C1A	IN-12NU1/PC31C	20	E27	-
TILIA 1	IN-22NU2/PC32	2x30	2xE27	•
TILIA C1	IN-22NU2/PC32C	2x30	2xE27	•
TILIA 2	IN-32NU3/PC33	3x30	3xE27	•
TILIA 2C	IN-32NU3/PC33C	3x30	3xE27	•
TILIA 2A	IN-22NU5/PC35	2x30	2xE27	•
TILIA C2A	IN-22NU5/PC35C	2x30	2xE27	•
TILIA 3	IN-42NU4/PC34	4x30	4xE27	-
TILIA C3	IN-42NU4/PC34C	4x30	4xE27	-

## ROZMĚRY

ROZMĚRY SVÍTIDLA [mm]:



	A1xA1	A2
TILIA 1A,C1A	220x220	55
TILIA 1,C1	300x300	70
TILIA 2A,C2A	360x360	71
TILIA 2,C2	400x400	70
TILIA 3,C3	550x550	70

MONTÁŽNÍ ROZMĚRY [mm]:

TILIA 1A,C1A	<p>Mounting dimensions for TILIA 1A,C1A showing a square layout with side length 200mm and mounting hole positions.</p>
TILIA 1,C1	<p>Mounting dimensions for TILIA 1,C1 showing a square layout with side length 270mm and mounting hole positions.</p>

<p>TILIA 2,C2</p>	<p>Technical drawing of TILIA 2,C2 tile. Overall dimensions are 375 mm by 375 mm. The inner dimensions are 320 mm by 320 mm. The distance from the top edge to the center of the tile is 143 mm. The center of the tile is offset by 10 mm from the vertical centerline.</p>
<p>TILIA 2A,C2A</p>	<p>Technical drawing of TILIA 2A,C2A tile. Overall dimensions are 337 mm by 337 mm. The inner dimensions are 300 mm by 300 mm. The distance from the top edge to the center of the tile is 125 mm. The center of the tile is offset by 20 mm from the vertical centerline.</p>
<p>TILIA 3,C3</p>	<p>Technical drawing of TILIA 3,C3 tile. Overall dimensions are 525 mm by 525 mm. The inner dimensions are 483 mm by 483 mm. The distance from the top edge to the center of the tile is 165 mm. The center of the tile is offset by 10 mm from the vertical centerline.</p>