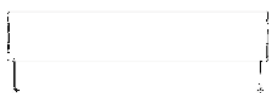


MONTÁŽNÍ NÁVOD

typ svítidla: TRITON



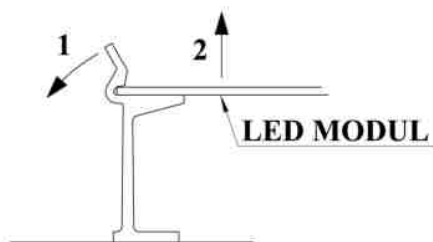
Svítidlo lze použít jako stropní i nástěnné.
Pouze svítidla IN-184 mají dvojitou izolaci.

1. pootočením proti směru hodinových ručiček uvolněte stínítko

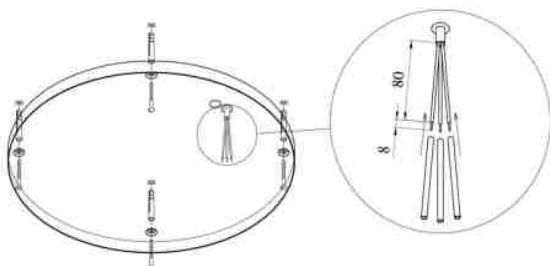


2. zkontrolujte, zda je vypnut přívod elektrické energie

3.* LED modul vyjměte z držáků 1 → 2



4. průchodkou v montuře protáhněte přívodní kabel a monturu připevněte šrouby ke stěně/stropu přes pryžové podložky

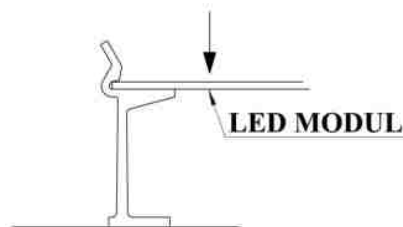


5. přívodní vodiče opatřete přiloženými silikonovými návlečkami

6. připojte přívodní vodiče do svorkovnice

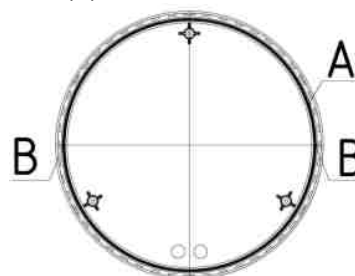
platí pro typ IN-184	platí pro ostatní typy

7.* LED modul vložte zpět do držáků v původní poloze a zacvakněte do držáků



8.** instalujte zdroj světla (viz štítek ve svítidle)

9. zkontrolujte, zda je v drážce montury správně uložen silikonový o-kroužek (A)



10. nasadte stínítko a pootočením ve směru hodinových ručiček dotáhněte



11. **Anti-Vandal** - k zajištění proti nežádoucímu sejmutí stínítka, lze využít dva bezpečnostní šrouby 2,9x13 (B).

* Platí při instalaci svítidla s LED modulem OSMONT (L14, L15)
POZOR při manipulaci s LED modulem a přívodními kabely k LED modulu! Nedotýkat se LED diod!

** Platí při instalaci svítidla se žárovkovým nebo zářivkovým zdrojem.

Elektrická instalace a bezpečnost:

Obecně je nutno dbát platných norem EU. Při jakékoliv revizní či servisní činnosti je nutno svítidlo odpojit od elektrické sítě. Práce smí provádět pouze pracovník s odbornou kvalifikací.