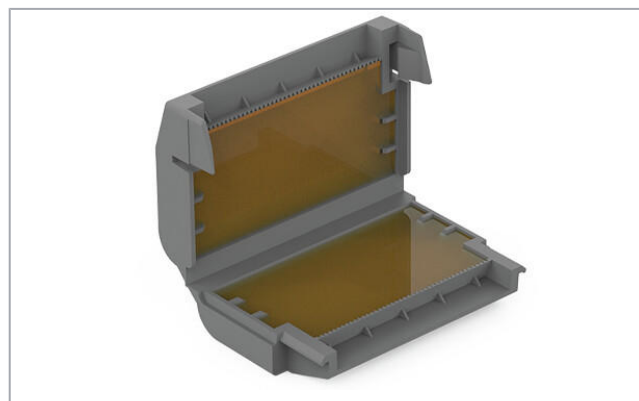


Datový list | Objednáací číslo: 207-1333

Gelová krabička; Pro kabely; Pobočka; S gelem; Řady 221, 2273; Bez spojovacích svorek; Velikost 3; Šedá



www.wago.com/207-1333



Popis položky

Note on Packaging Unit (PU) and Subpackaging Unit (SPU):

If you order a full PU, you will receive our eco-friendly, sustainable cardboard blisters packed in a shelf-ready box.

If you order a quantity smaller than a full PU, you will receive the eco-friendly, sustainable cardboard blisters without a shelf-ready box.

Please note the system description for the splicing connectors that can be used.

The Benefits for You:

- Easy, fast and safe to use

Změny vyhrazeny. Berte prosím na vědomí také informace z produktové dokumentace!

WAGO Elektro spol. sr. o.
Rozvodova 1116/36
143 00 Praha 12 - Modřany
Tel.: +420 261 090 143

Email: info.cz@wago.com, wago-cz@wago.com

Máte otázky ohledně našich produktů?

Kdykoli nám zavolejte na číslo +420 261 090 143.



- Can be used immediately and accessed again later
- Silicon-free
- Label-free
- Suitable for indefinite storage
- The complete system consisting of Gelboxes and WAGO connectors has been VDE-tested and IPX8-certified.

Data

Údaje o připojení

Způsob ovládání	Locking system
-----------------	----------------

Geometrické údaje

Šířka	33,6 mm / 1.323 inch
Výška	17,8 mm / 0.701 inch
Hloubka	52,7 mm / 2.075 inch

Mechanické parametry

Způsob upevnění	Flying leads
Krytí	IPx8 (2m/2h) per 60529

Údaje o materiálu

barva	Šedá
Materiál pouzdra	Polypropylene
Hmotnost	21 g

Okolní podmínky

Okolní teplota (provoz)	-55 ... 85 °C
Okolní teplota (skladování)	0 ... 40 °C

Pokyny k instalaci

Installation

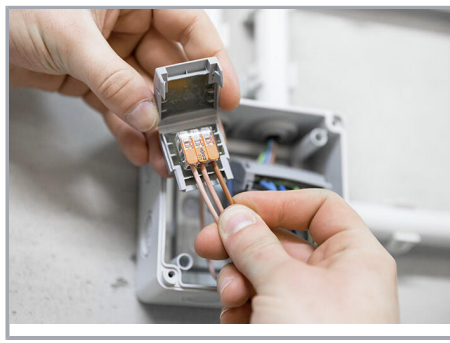
Změny vyhrazeny. Berte prosím na vědomí také informace z produktové dokumentace!

WAGO Elektro spol. sr. o.
Rozvodova 1116/36
143 00 Praha 12 - Modřany
Tel.: +420 261 090 143
Email: info.cz@wago.com, wago-cz@wago.com

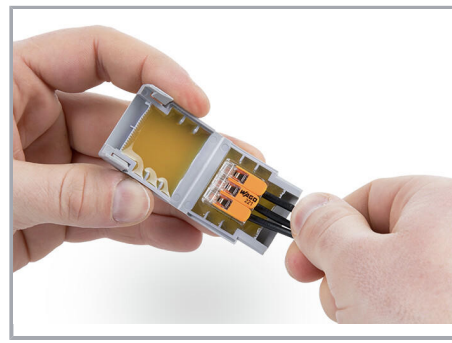
Máte otázky ohledně našich produktů?
Kdykoli nám zavolejte na číslo +420 261 090 143.



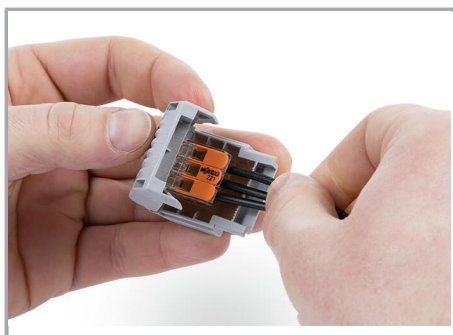
Gelbox öffnen.



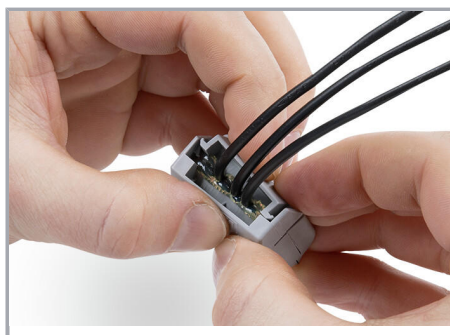
Place the wired connector in the Gelbox.



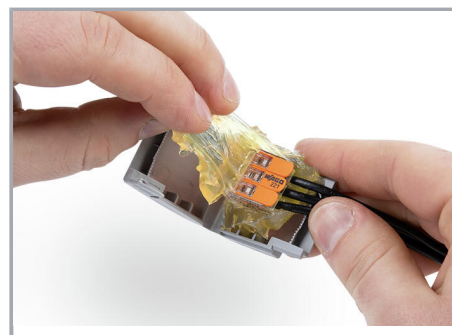
Place the wired connector in the Gelbox.



Close the Gelbox.



Close latch securely.

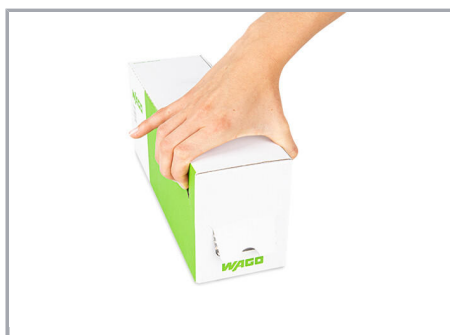


Re-accessible:

- Open the Gelbox.
- Remove the gel.
- Rewire with new components.



Lift the flap and pull the cover perforation forward.



Press in the perforation on the sides.



Tear off the cover from the perforation.

Změny vyhrazeny. Berte prosím na vědomí také informace z produktové dokumentace!

WAGO Elektro spol. sr. o.
Rozvodova 1116/36
143 00 Praha 12 - Modřany
Tel.: +420 261 090 143
Email: info.cz@wago.com, wago-cz@wago.com

Máte otázky ohledně našich produktů?
Kdykoli nám zavolejte na číslo +420 261 090 143.



As a counter display: Bend the rear flap at the fold, straighten it and fix it in the cardboard cut-out



If the flap is not required, tear off from the perforation.

Změny vyhrazeny. Berte prosím na vědomí také informace z produktové dokumentace!

WAGO Elektro spol. sr. o.
Rozvodova 1116/36
143 00 Praha 12 - Modřany
Tel.: +420 261 090 143
Email: info.cz@wago.com, wago-cz@wago.com

Máte otázky ohledně našich produktů?
Kdykoli nám zavolejte na číslo +420 261 090 143.