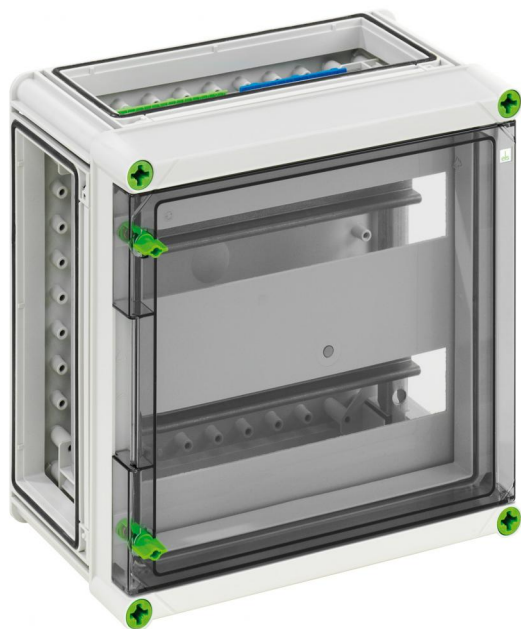


Rozvaděč pro automatizaci

GTA 228-KT-t



GTA 228-KT-t

Rozvaděč pro automatizaci

PŘIZPŮSOBITELNÉ

Číslo výrobku: 01622801

Rozměry: 320 x 320 x 179 mm

Rozvaděč pro automatizaci - průmyslová kvalita - , 2 řady, PE/N svorka, po 2 upínacích místech 16 mm² a 10 upínacích místech 6 mm², Krycí a popisovací pásy, 3 x spojovací prvek (GGV)

s transparentními vyklápěcími dveřmi



Technická data

elektrické vlastnosti

| | |
|----------------------------------|-------|
| druh krytí UL: | 3R |
| domezovací izolační napětí AC: | 400 V |
| počet dělicích jednotek na řadu: | 14 |
| počet řad: | 2 |
| druh krytí: | IP65 |
| zavzdušněno: | ne |
| počet dělicích jednotek: | 28 |
| třída ochrany: | II |

barva

| | |
|-------------------|---------------|
| barva spodní díl: | šedá |
| barva horní díl: | transparentní |

rozměry

| | |
|----------------|--------|
| délka: | 320 mm |
| šířka: | 320 mm |
| výška: | 179 mm |
| vnitřní výška: | 157 mm |

materiálové vlastnosti

| | |
|------------------------------|-----|
| vhodné pro venkovní použití: | ano |
| bez obsahu halogenů: | ano |
| průmyslová kvalita: | ano |

mechanické vlastnosti

| | |
|-------------------------------|------------|
| druh upevnění: | konstrukce |
| plombovatelné: | ano |
| utahovací moment šroubu víka: | 2.5 Nm |
| varianta hrdel: | ano |
| pro řazení k sobě: | ano |
| rázová houževnatost: | IK08 |

okolní podmínky

| | |
|---------------------------------------|------|
| max. relativní vlhkost vzduchu 25 °C: | 95 % |
| max. relativní vlhkost vzduchu 40 °C: | 50 % |
| okolní teplota min.: | -25 |
| okolní teplota max.: | 40 |
| okolní teplota 24 h: | 35 |

materiál

| | |
|-------------------------|------------------------------------|
| materiál spodního dílu: | polykarbonát |
| materiál horního dílu: | polykarbonát |
| materiál těsnění: | polyuretan |
| materiál šroubu víka: | polyamid, zesílený skelnými vlákny |

Příslušenství

GFS 12-m - Příruby