

prvek s trvalým světlem, s integrovanou LED diodou, žlutý, AC 230 V, průměr 50 mm



## Obecné technické údaje

Název značky produktu	SIRIUS
označení produktu	trvalý světelný prvek
provedení optického signálu	trvalé světlo
druh napětí provozního napětí	AC
provozní napětí	
<ul style="list-style-type: none"> <li>• 1 u AC při 50 Hz jmenovitá hodnota</li> </ul>	230 V
<ul style="list-style-type: none"> <li>• 1 u AC při 60 Hz jmenovitá hodnota</li> </ul>	230 V
relativní kladná tolerance provozního napětí	10 %
relativní záporná tolerance provozního napětí	-10 %
přijatý proud maximální	35 mA
životnost LED	100 000 h
materiál	PC
barva	žlutá
způsob upevnění	bajonet
referenční značka	
<ul style="list-style-type: none"> <li>• podle DIN EN 61346-2</li> </ul>	P
<ul style="list-style-type: none"> <li>• podle IEC 81346-2:2009</li> </ul>	P

## Mechanická data

vnější průměr prvku signálního sloupku 50 mm

## Lampa

součást produktu osvětlovací prostředek Ano  
typ osvětlovacího prostředku LED  
svítivost 2,74 cd  
svítivost 1,68 ... 3,88 cd

## Podmínky prostředí

okolní teplota během provozu -20 ... +50 °C  
Druh krytí IP IP54  
výška 67 mm  
šířka 52 mm

## Schválení/ Osvědčení

General Product Approval

EMC

Declaration of Conformity

other



UL



RCM



EG-Konf.

[Miscellaneous](#)

[Confirmation](#)

## Další informace

Informace- a Stáhnout Center

[www.siemens.com/sirius/catalogs](http://www.siemens.com/sirius/catalogs)

Industry Mall (online objednávkový systém)

<https://mall.industry.siemens.com/mall/cs/cs/Catalog/product?mlfb=8WD4250-5AD>

CAX Online generátor

<http://support.automation.siemens.com/WW/CAXorder/default.aspx?lang=en&mlfb=8WD4250-5AD>

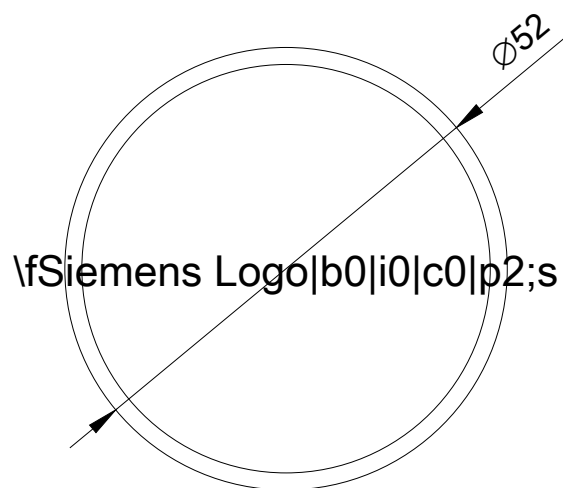
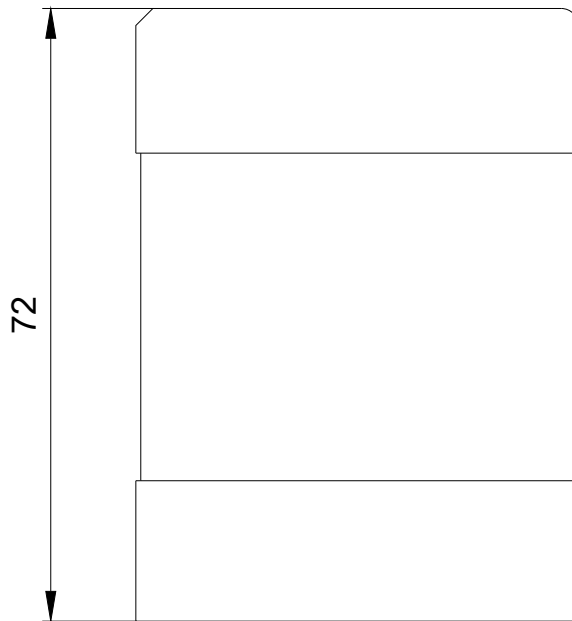
Služba&Podpora (Manuály, Návod k obsluze, Certifikáty, Vlastnosti, FAQs, ...)

<https://support.industry.siemens.com/cs/ww/en-CS/ps/8WD4250-5AD>

Databáze obrázků (Fotografie produktu, 2D Výkresy rozměr, 3D Modely, Schéma zapojení vnitřních obvodů, EPLAN

Makra, ...)

[http://www.automation.siemens.com/bilddb/cax\\_de.aspx?mlfb=8WD4250-5AD&lang=en](http://www.automation.siemens.com/bilddb/cax_de.aspx?mlfb=8WD4250-5AD&lang=en)



Poslední změna:

24.9.2020

