

LED modul, červený pro zásuvné relé série PT a RT, pro AC/DC 24 V bez volnoběžné diody



Obecné technické údaje

provedení indikátoru LED	Ano
<ul style="list-style-type: none"> Druh krytí IP 	IP00
provedení spínací funkce nuceně vedené	Ne
referenční značka podle IEC 81346-2:2009	P

Řídicí obvod Ovládání

řídící napětí u AC	
<ul style="list-style-type: none"> při 50 Hz jmenovitá hodnota při 60 Hz jmenovitá hodnota 	24 V 24 V
kmitočet řídicího napětí	
<ul style="list-style-type: none"> 1 jmenovitá hodnota 2 jmenovitá hodnota 	50 Hz 60 Hz
řídící napětí u DC	
<ul style="list-style-type: none"> jmenovitá hodnota 	24 V
kmitočet napájecího napětí pro pomocný a řídicí proudový okruh jmenovitá hodnota	50 ... 60 Hz
součást produktu patice	Ne

Pomocné obvody

počet rozpínacích kontaktů pro pomocné kontakty	0
počet zapínacích kontaktů pro pomocné kontakty	0
počet přepínacích kontaktů	
<ul style="list-style-type: none"> • pro pomocné kontakty 	0

Hlavní proudový okruh

druh napětí	AC/DC
-------------	-------

Zobrazit

provedení indikátoru	
<ul style="list-style-type: none"> • jako stavová indikace pomocí LED 	LED červená

Připojení Svorky

funkce produktu	
<ul style="list-style-type: none"> • odnímatelná svorka 	Ne





Instalace/ Připevnění/ Rozměry

<ul style="list-style-type: none"> • Montážní poloha 	libovolně
výška	10,5 mm
šířka	11,4 mm
hloubka	32 mm

Podmínky prostředí

<ul style="list-style-type: none"> • okolní teplota během skladování 	-25 ... +70 °C
<ul style="list-style-type: none"> • okolní teplota během přepravy 	-25 ... +70 °C

Schválení Osvědčení

General Product Approval		Declaration of Conformity		other	
				Miscellaneous	Confirmation
UL	VDE		EG-Konf.		

Další informace

Informace- a Stáhnout Center

<https://www.siemens.com/ic10>

Industry Mall (online objednávkový systém)

<https://mall.industry.siemens.com/mall/cs/cs/Catalog/product?mlfb=LZS:PTML0524>

CAX Online generátor

<http://support.automation.siemens.com/WW/CAXorder/default.aspx?lang=en&mlfb=LZS:PTML0524>

Služba&Podpora (Manuály, Návod k obsluze, Certifikáty, Vlastnosti, FAQs, ...)

<https://support.industry.siemens.com/cs/ww/en-CS/ps/LZS:PTML0524>

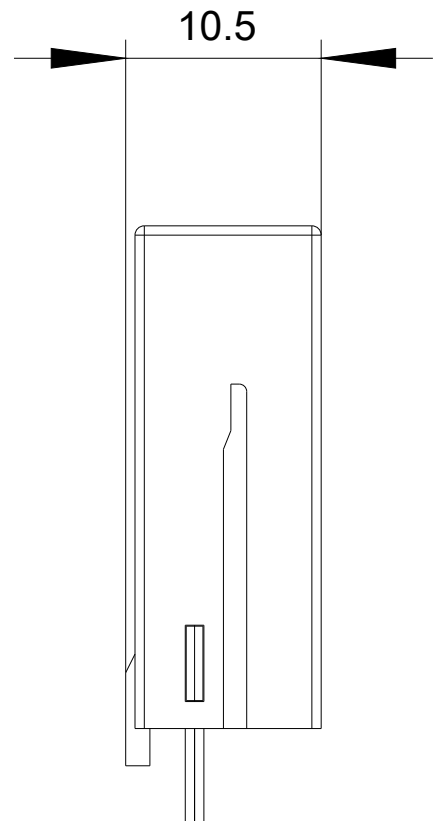
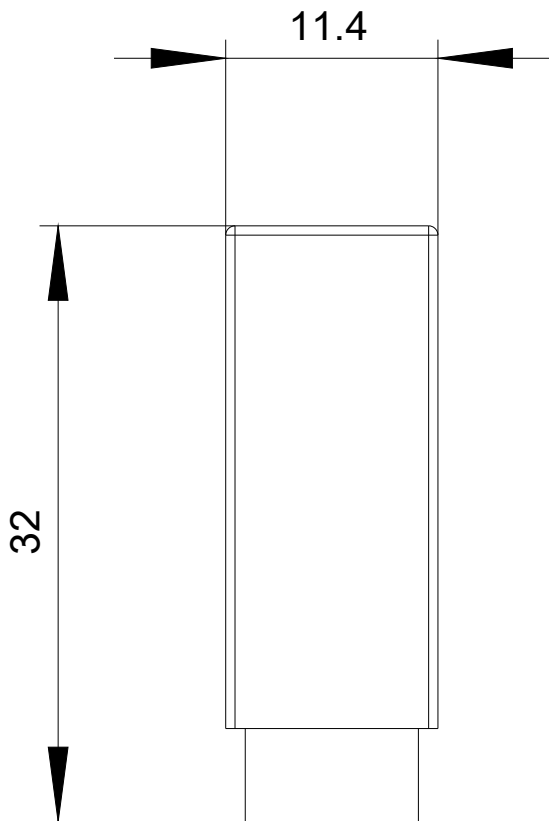
Databáze obrázků (Fotografie produktu, 2D Výkresy rozměr, 3D Modely, Schéma zapojení vnitřních obvodů, EPLAN

Makra, ...)

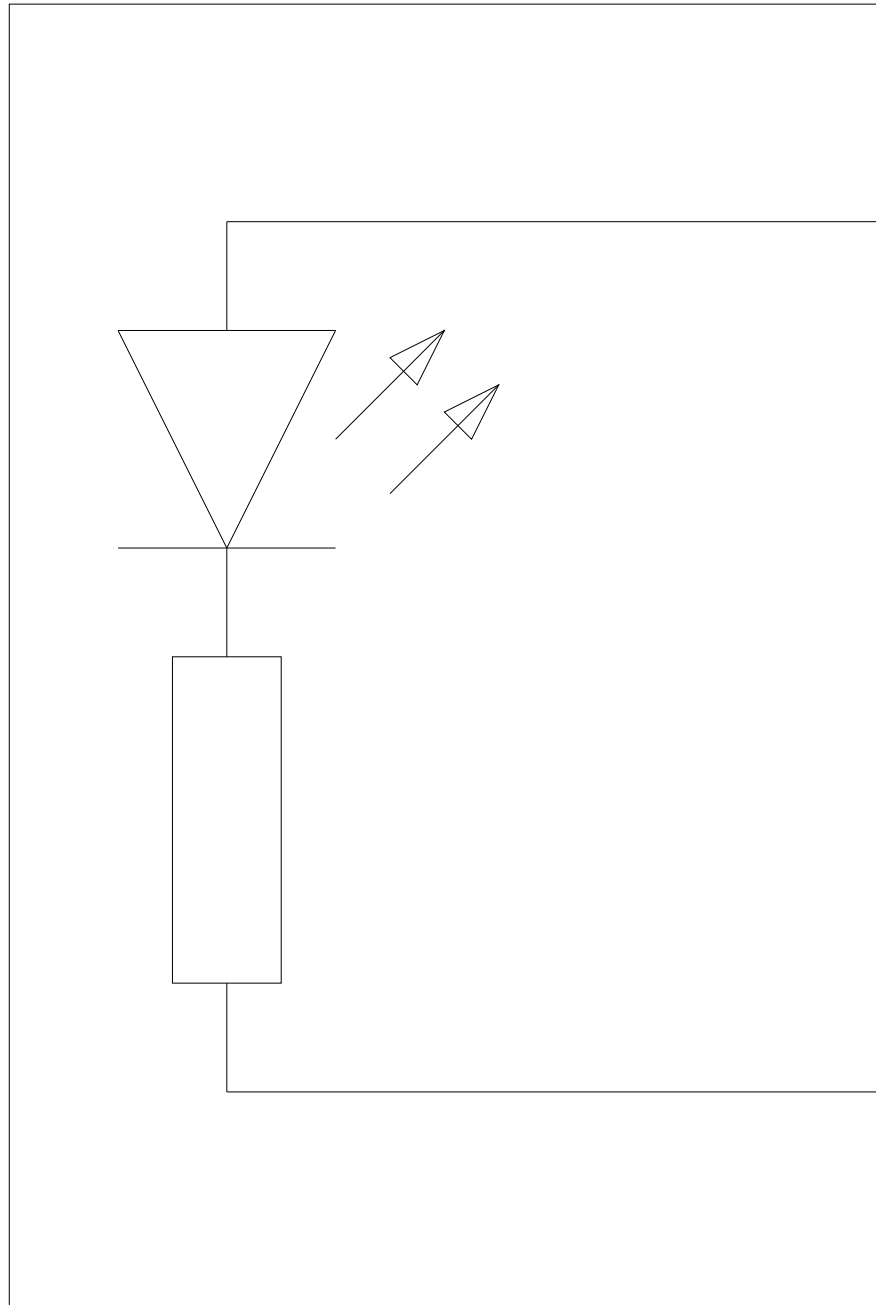
http://www.automation.siemens.com/bilddb/cax_de.aspx?mlfb=LZS:PTML0524&lang=en

Charakteristiky: Snížení Výkonu

<https://support.industry.siemens.com/cs/ww/en/ps/LZS:PTML0524/manual>



-P



Poslední změna:

23.11.2020