

RC článek, AC 110-230 V



Obecné technické údaje

provedení indikátoru LED	Ne
<ul style="list-style-type: none"> • Druh krytí IP 	IP00
provedení spínací funkce nuceně vedené	Ne
referenční značka podle IEC 81346-2:2009	R

Řídicí obvod Ovládání





řídící napětí u AC	
<ul style="list-style-type: none"> • při 50 Hz jmenovitá hodnota • při 60 Hz jmenovitá hodnota 	110 ... 230 V
kmitočet řídicího napětí	
<ul style="list-style-type: none"> • 1 jmenovitá hodnota • 2 jmenovitá hodnota 	50 Hz 60 Hz
kmitočet napájecího napětí pro pomocný a řídicí proudový okruh jmenovitá hodnota	50 ... 60 Hz
součást produktu patice	Ne

Pomocné obvody

počet rozpínacích kontaktů pro pomocné kontakty	0
počet zapínacích kontaktů pro pomocné kontakty	0

počet přepínacích kontaktů	
• pro pomocné kontakty	0
Hlavní proudový okruh	
druh napětí	AC
Připojení Svorky	
funkce produktu	
• odnímatelná svorka	Ne
Instalace/ Připevnění/ Rozměry	
• Montážní poloha	libovolně
výška	10,5 mm
šířka	11,4 mm
hloubka	32 mm
Podmínky prostředí	
• okolní teplota během skladování	-25 ... +70 °C
• okolní teplota během přepravy	-25 ... +70 °C

Schválení Osvědčení

General Product Approval	Declaration of Conformity	other
 UL	 VDE	
	 EG-Konf.	Miscellaneous
		Confirmation

Další informace

Informace- a Stáhnout Center

<https://www.siemens.com/ic10>

Industry Mall (online objednávkový systém)

<https://mall.industry.siemens.com/mall/cs/cs/Catalog/product?mlfb=LZS:PTMU0730>

CAX Online generátor

<http://support.automation.siemens.com/WW/CAXorder/default.aspx?lang=en&mlfb=LZS:PTMU0730>

Služba&Podpora (Manuály, Návod k obsluze, Certifikáty, Vlastnosti, FAQs, ...)

<https://support.industry.siemens.com/cs/ww/en-CS/ps/LZS:PTMU0730>

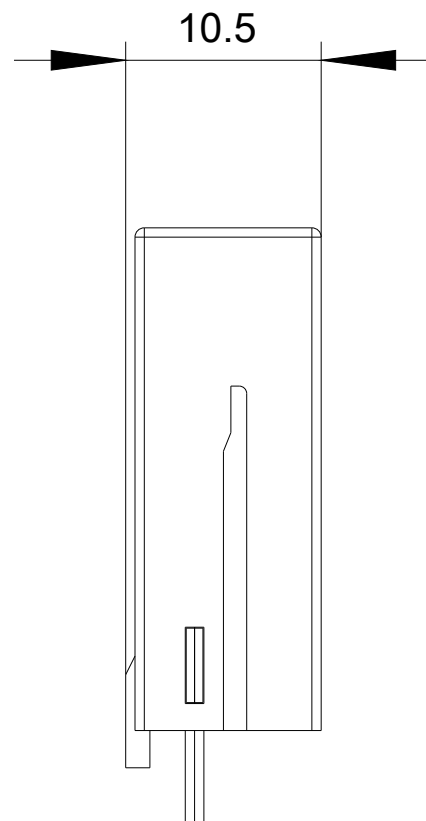
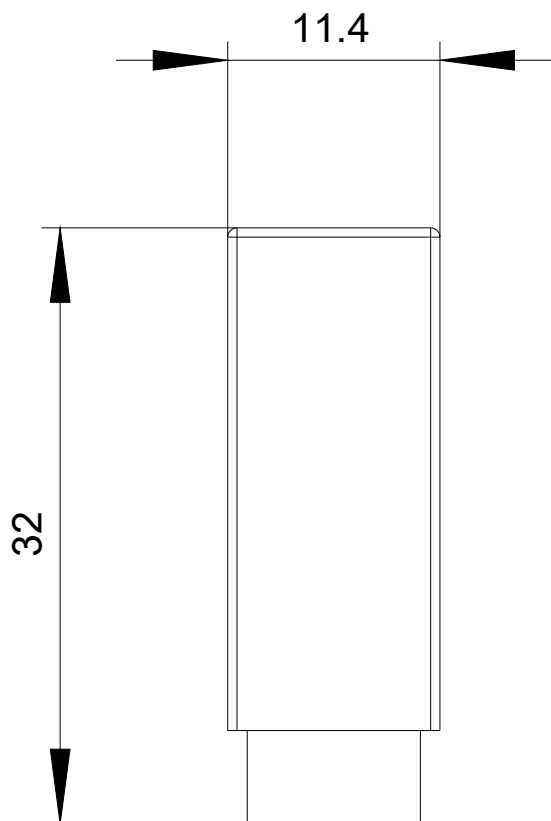
Databáze obrázků (Fotografie produktu, 2D Výkresy rozměr, 3D Modely, Schéma zapojení vnitřních obvodů, EPLAN

Makra, ...)

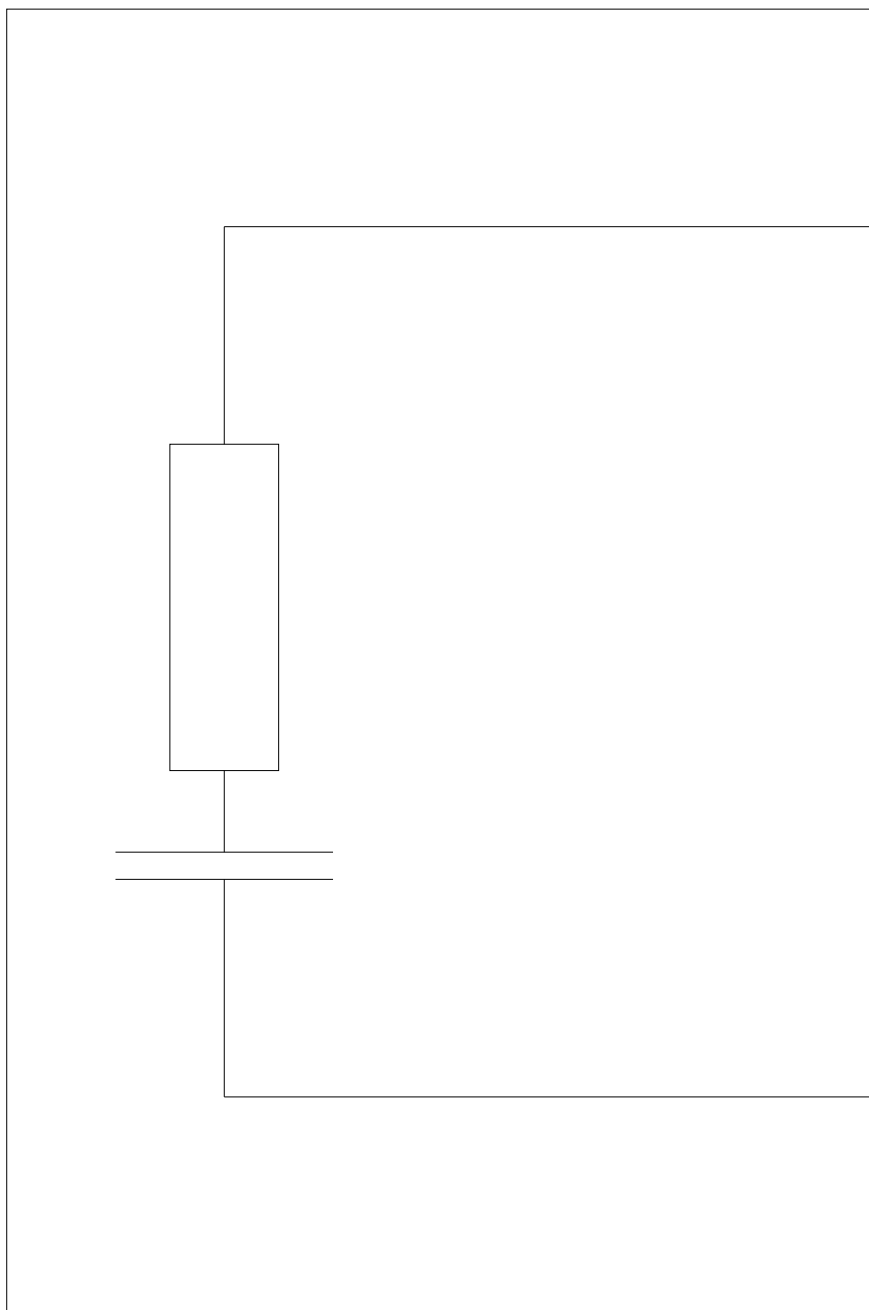
http://www.automation.siemens.com/bilddb/cax_de.aspx?mlfb=LZS:PTMU0730&lang=en

Charakteristiky: Snížení Výkonu

<https://support.industry.siemens.com/cs/ww/en/ps/LZS:PTMU0730/manual>



-R



Poslední změna:

23.11.2020