

patice pro upevnění na montážní lištu, 11pólová kruhová montážní šířka 38 mm



## Obecné technické údaje

provedení indikátoru LED	Ne
<ul style="list-style-type: none"> <li>Druh krytí IP</li> </ul>	IP20
provedení spínací funkce nuceně vedené	Ne
referenční značka podle IEC 81346-2:2009	U
součást produktu patice	Ano
provedení patice	standardní patice

## Pomocné obvody

počet rozpínacích kontaktů pro pomocné kontakty	0
počet zapínacích kontaktů pro pomocné kontakty	0
počet přepínacích kontaktů	
<ul style="list-style-type: none"> <li>pro pomocné kontakty</li> </ul>	0

## Připojení Svorky

funkce produktu <ul style="list-style-type: none"> <li>odnímatelná svorka</li> </ul>	Ne
provedení elektrického připojení	Šroubovací přípojka
typ připojitelných průřezů vodičů <ul style="list-style-type: none"> <li>jednokabelové</li> </ul>	1x (1,0 ... 2,5), 2x 1,0, 2x 1,5, 2x 2,5

<ul style="list-style-type: none"> <li>• s jemnými drátky s koncovým zpracováním žil</li> <li>• u kabelů AWG jednokabelové</li> </ul>	<p>1x (1,0 ... 1,5), 2x 1,0, 2x 1,5</p> <p>1x (18 ... 14), 2x 18, 2x 16, 2x 14</p>
<b>připojitelný průřez vodiče</b> <ul style="list-style-type: none"> <li>• jednokabelový</li> <li>• s jemnými drátky s koncovým zpracováním žil</li> </ul>	<p>1 ... 2,5 mm<sup>2</sup></p> <p>1 ... 1,5 mm<sup>2</sup></p>
<b>číslo AWG jako kódovaný připojitelný průřez vodiče</b> <ul style="list-style-type: none"> <li>• jednokabelový</li> <li>• utahovací moment</li> </ul>	<p>18 ... 14</p> <p>0,5 ... 0,7 N·m</p>

Instalace/ Připevnění/ Rozměry	
• <b>Montážní poloha</b>	libovolně
<b>způsob upevnění</b>	upevnění zaklapnutím
<b>výška</b>	26 mm
<b>šířka</b>	38 mm
<b>hloubka</b>	62 mm

Podmínky prostředí	
• okolní teplota během provozu	-20 ... +80 °C
• okolní teplota během skladování	-25 ... +70 °C
• okolní teplota během přepravy	-25 ... +70 °C

#### Schválení Osvědčení

General Product Approval	Declaration of Conformity	other
--------------------------	---------------------------	-------



[Miscellaneous](#)

[Confirmation](#)

#### Další informace

##### Informace- a Stáhnout Center

<https://www.siemens.com/ic10>

##### Industry Mall (online objednávkový systém)

<https://mall.industry.siemens.com/mall/cs/cs/Catalog/product?mlfb=LZS:MT78750>

##### CAX Online generátor

<http://support.automation.siemens.com/WW/CAXorder/default.aspx?lang=en&mlfb=LZS:MT78750>

##### Služba&Podpora (Manuály, Návod k obsluze, Certifikáty, Vlastnosti, FAQs, ...)

<https://support.industry.siemens.com/cs/ww/en-CS/ps/LZS:MT78750>

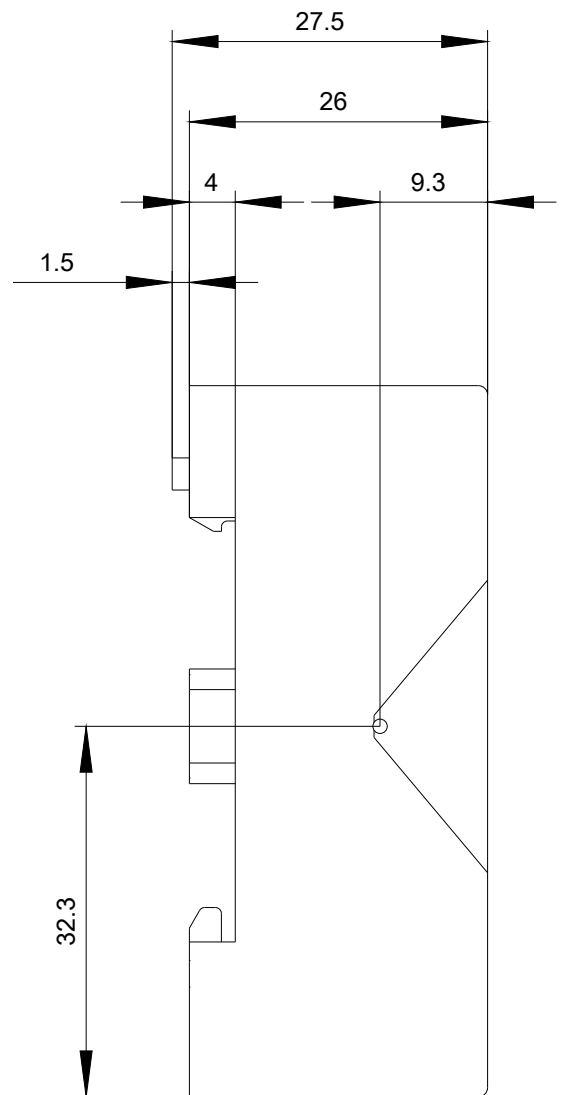
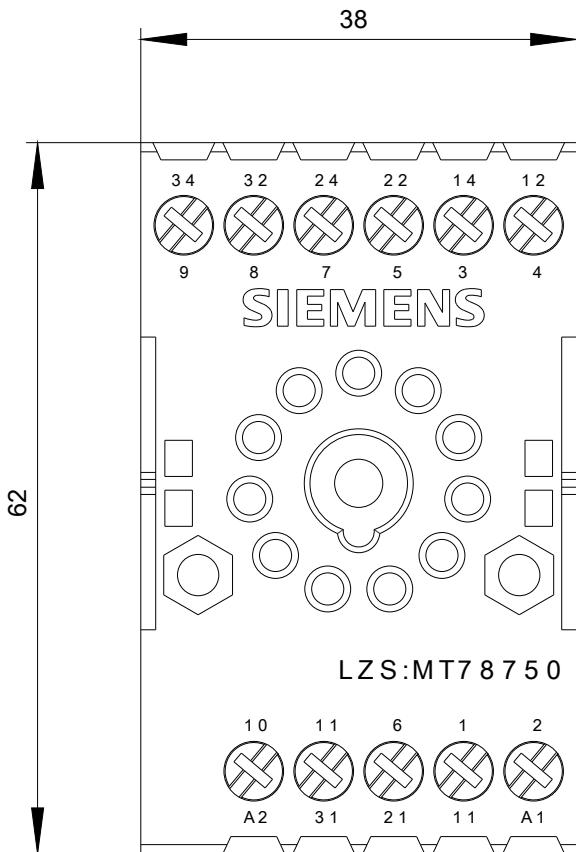
##### Databáze obrázků (Fotografie produktu, 2D Výkresy rozměr, 3D Modely, Schéma zapojení vnitřních obvodů, EPLAN

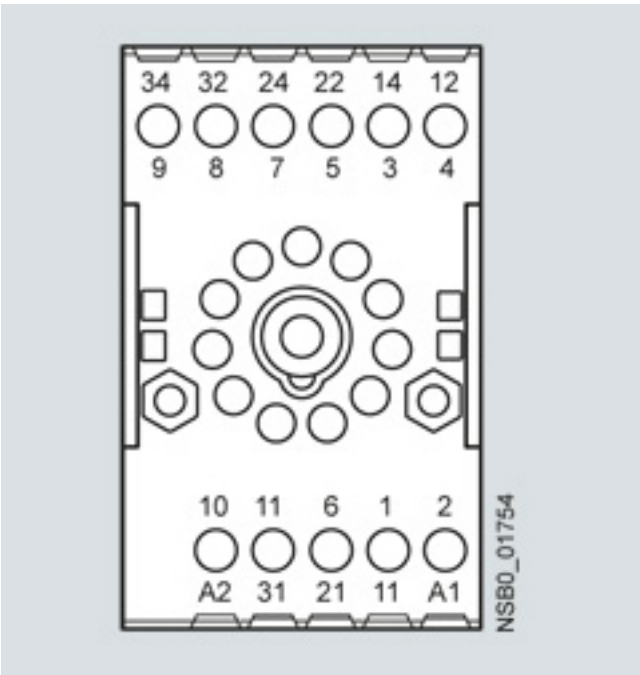
##### Makra, ...)

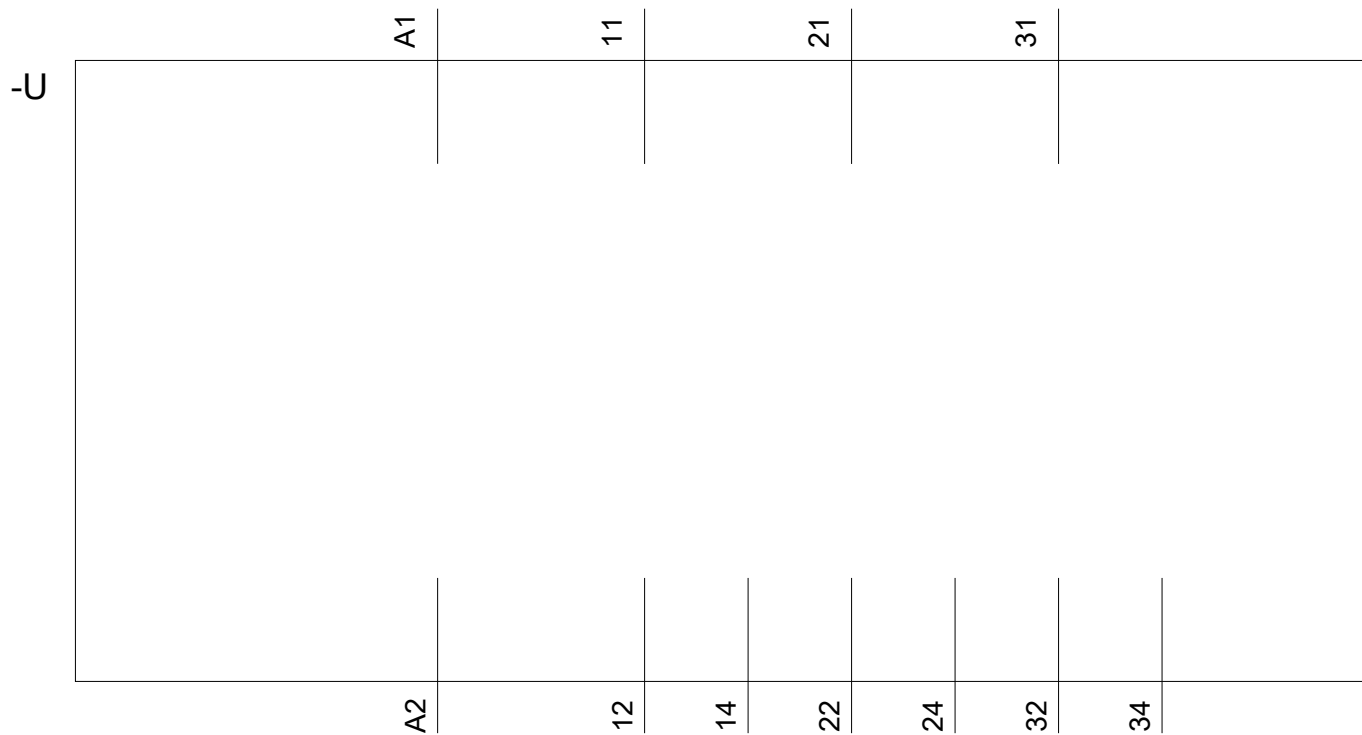
[http://www.automation.siemens.com/bilddb/cax\\_de.aspx?mlfb=LZS:MT78750&lang=en](http://www.automation.siemens.com/bilddb/cax_de.aspx?mlfb=LZS:MT78750&lang=en)

##### Charakteristiky: Snížení Výkonu

<https://support.industry.siemens.com/cs/ww/en/ps/LZS:MT78750/manual>







Poslední změna:

23.11.2020