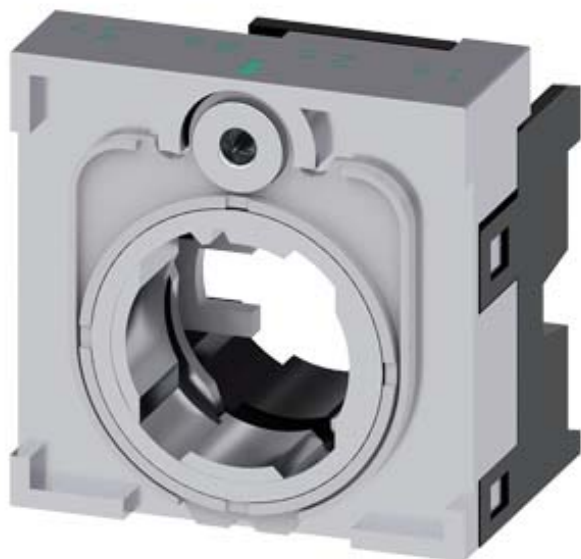


držák, čtyřnásobný, kov, pro otočný spínač s 4 spínacími polohami a pro křížový spínač



<b>Název značky produktu</b>	SIRIUS ACT
<b>označení produktu</b>	držák
<b>označení typu produktu</b>	3SU1
<ul style="list-style-type: none"> <li>výrobní číslo výrobku společně dodávaného držáku</li> </ul>	<a href="#">3SU1550-0AA10-0AA0</a>
<b>Ovládací prvek</b>	
<b>provedení ovládacího prvku</b>	čtverný bez modulu
<b>počet kontaktních modulů</b>	0
<b>Držák</b>	
<b>materiál držáku</b>	kov
<b>Zobrazit</b>	
<b>počet LED modulů</b>	0
<b>Obecné technické údaje</b>	
<b>funkce produktu</b>	
<ul style="list-style-type: none"> <li>nucené otvírání</li> </ul>	Ne
<b>součást produktu</b>	
<ul style="list-style-type: none"> <li>dioda</li> <li>transformátor pro kontrolky</li> </ul>	Ne

<ul style="list-style-type: none"> <li>• osvětlovací prostředek</li> </ul>	Ne
<ul style="list-style-type: none"> <li>• předřadný odpor</li> </ul>	Ne
<b>izolační napětí</b>	
<ul style="list-style-type: none"> <li>• jmenovitá hodnota</li> </ul>	500 V
<b>stupeň znečištění</b>	3
<b>rázová pevnost jmenovitá hodnota</b>	6 kV
<b>rázová pevnost</b>	
<ul style="list-style-type: none"> <li>• podle IEC 60068-2-27</li> <li>• pro drážní aplikace podle DIN EN 61373</li> </ul>	sinusová polovina 50g / 11 ms kategorie 1, třída B
<b>únavová pevnost</b>	
<ul style="list-style-type: none"> <li>• podle IEC 60068-2-6</li> <li>• pro drážní aplikace podle DIN EN 61373</li> </ul>	10 ... 500 Hz: 5g kategorie 1, třída B
<ul style="list-style-type: none"> <li>• mechanická životnost (počet spínacích cyklů) typická hodnota</li> </ul>	10
<b>referenční značka podle IEC 81346-2:2009</b>	U

#### Pomocné obvody

<b>počet rozpínacích kontaktů pro pomocné kontakty</b>	0
<b>počet zapínacích kontaktů pro pomocné kontakty</b>	0

#### Připojení Svorky

<b>utahovací moment šroubů v držáku</b>	1 ... 1,2 N·m
<ul style="list-style-type: none"> <li>• utahovací moment pro uzemnění</li> </ul>	0,8 ... 1 N·m





#### Podmínky prostředí





kategorie prostředí během provozu podle IEC 60721	3M6, 3S2, 3B2, 3C3, 3K6 (při relativní vlhkosti vzduchu 10 ... 95 % %, orosení za provozu není povoleno)
---	---

#### Instalace/ Připevnění/ Rozměry

<b>způsob upevnění</b>	bez
<ul style="list-style-type: none"> <li>• modulů a příslušenství</li> </ul>	upevnění čelních desek
<b>výška</b>	40 mm
<b>šířka</b>	40 mm
<b>tvár montážního otvoru</b>	kruhové
<b>montážní šířka</b>	40 mm
<b>montážní hloubka</b>	32,1 mm

#### Schválení Osvědčení

General Product Approval	Declaration of Conformity	Test Certificates	Marine / Shipping
 CSA	 EAC	 EG-Konf.	<a href="#">Miscellaneous</a> <a href="#">Type Test Certificates/Test Report</a>  ABS

Marine / Shipping	other			
 LRS	 PRS	 RINA	 RMRS	<a href="#">Confirmation</a>

#### Další informace

##### Informace- a Stáhnout Center

<https://www.siemens.com/ic10>

##### Industry Mall (online objednávkový systém)

<https://mall.industry.siemens.com/mall/cs/cs/Catalog/product?mlfb=3SU1550-0BA10-0AA0>

##### CAX Online generátor

<http://support.automation.siemens.com/WW/CAXorder/default.aspx?lang=en&mlfb=3SU1550-0BA10-0AA0>

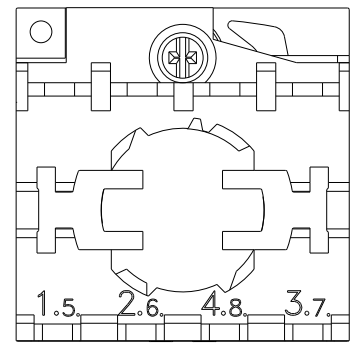
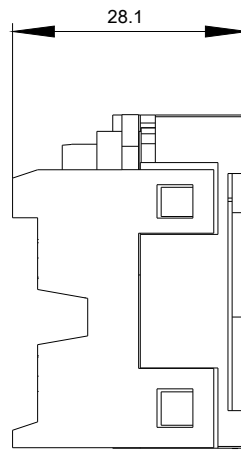
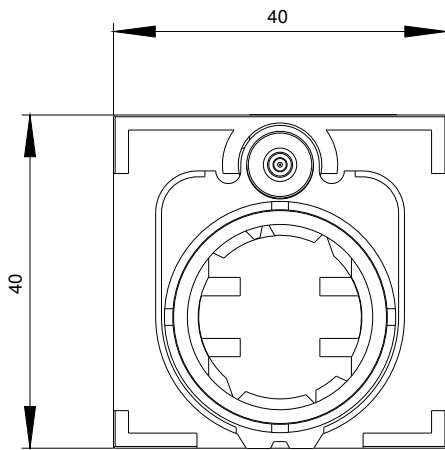
##### Služba&Podpora (Manuály, Návod k obsluze, Certifikáty, Vlastnosti, FAQs, ...)

<https://support.industry.siemens.com/cs/ww/en-CS/ps/3SU1550-0BA10-0AA0>

##### Databáze obrázků (Fotografie produktu, 2D Výkresy rozměr, 3D Modely, Schéma zapojení vnitřních obvodů, EPLAN

##### Makra, ...)

[http://www.automation.siemens.com/bilddb/cax\\_de.aspx?mlfb=3SU1550-0BA10-0AA0&lang=en](http://www.automation.siemens.com/bilddb/cax_de.aspx?mlfb=3SU1550-0BA10-0AA0&lang=en)



Poslední změna:

11.11.2020