

světelná signálka, 22 mm, kulatá, materiál: kov, ve vysokém lesku, amber, čočka, hladká



Název značky produktu	SIRIUS ACT
označení produktu	světelná signálka
provedení produktu	ovládací/signalizační prvek
označení typu produktu	3SU1
skupina produktů	kov, ve vysokém lesku, 22 mm

Ovládací prvek	
rozšíření produktu volitelná výbava	
<ul style="list-style-type: none"> <li>• osvětlovací prostředek</li> </ul>	Ano
<ul style="list-style-type: none"> <li>• kontaktní modul</li> </ul>	Ne
barva	
<ul style="list-style-type: none"> <li>• ovládacího prvku</li> </ul>	amber
materiál ovládacího prvku	plast
tvar ovládacího prvku	kruhové
vnější průměr ovládacího prvku	29,45 mm

Přední kroužek	
součást produktu čelní kroužek	Ne

Obecné technické údaje	
<ul style="list-style-type: none"> <li>• Druh krytí IP</li> </ul>	IP66, IP67, IP69(IP69K)





stupeň krytí NEMA	1, 2, 3, 3R, 4, 4X, 12, 13
rázová pevnost	sinusová polovina 50g / 11 ms
• podle IEC 60068-2-27	
únavová pevnost	10 ... 500 Hz: 5g
• podle IEC 60068-2-6	
referenční značka podle IEC 81346-2:2009	P





Připojení Svorky	
utahovací moment šroubů v držáku	1 ... 1,2 N·m

Podmínky prostředí	
kategorie prostředí během provozu podle IEC 60721	3M6, 3S2, 3B2, 3C3, 3K6 (při relativní vlhkosti vzduchu 10 ... 95 %)

Instalace/ Připevnění/ Rozměry	
výška	29,5 mm
šířka	29,5 mm
tvár montážního otvoru	kruhové
montážní průměr	22,3 mm
kladná tolerance montážního průměru	0,4 mm
montážní výška	11,8 mm
montážní šířka	29,5 mm
montážní hloubka	24,4 mm

### Schválení Osvědčení

General Product Approval	Declaration of Conformity	Test Certificates
 CSA	 UL	<a href="#">Miscellaneous</a> <a href="#">Type Test Certificates/Test Report</a>
 EAC	 CE EG-Konf.	

Marine / Shipping	other
 ABS	<a href="#">Confirmation</a>
 LRS	
 PRS	
 RINA	
 RMRS	

### Další informace

Informace- a Stáhnout Center  
<https://www.siemens.com/ic10>

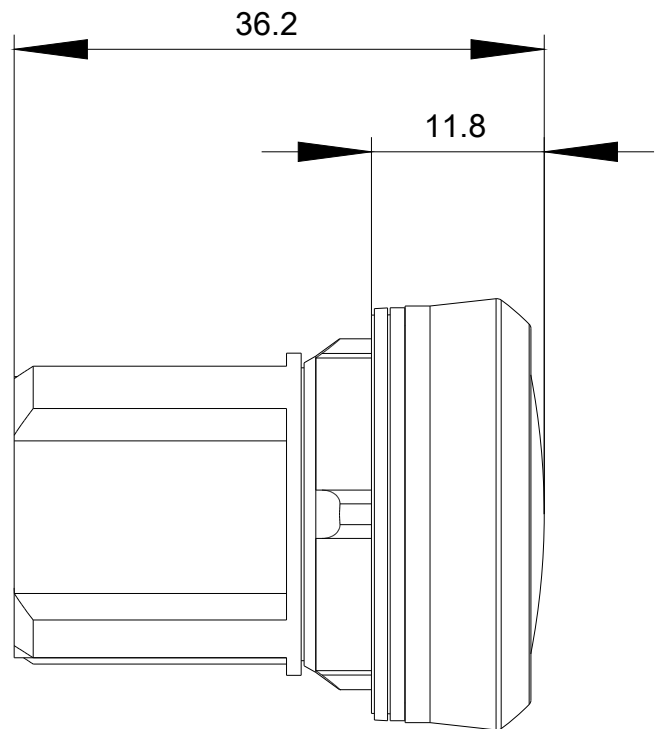
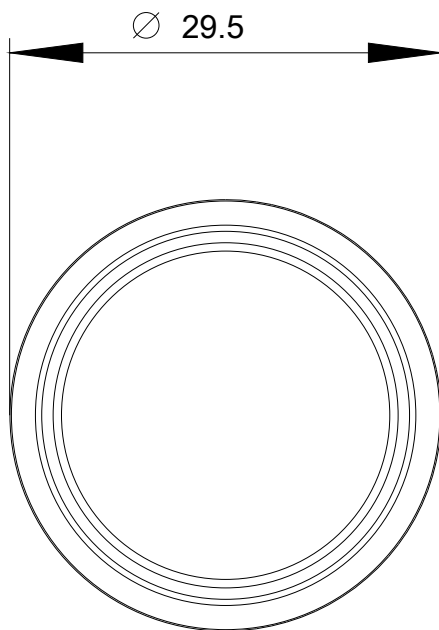
Industry Mall (online objednávkový systém)  
<https://mall.industry.siemens.com/mall/cs/cs/Catalog/product?mlfb=3SU1051-6AA00-0AA0>

Cx Online generátor  
<http://support.automation.siemens.com/WW/CAXorder/default.aspx?lang=en&mlfb=3SU1051-6AA00-0AA0>

Služba&Podpora (Manuály, Návod k obsluze, Certifikáty, Vlastnosti, FAQs, ...)  
<https://support.industry.siemens.com/cs/ww/en-CS/ps/3SU1051-6AA00-0AA0>

Makra, ...)

[http://www.automation.siemens.com/bilddb/cax\\_de.aspx?mfb=3SU1051-6AA00-0AA0&lang=en](http://www.automation.siemens.com/bilddb/cax_de.aspx?mfb=3SU1051-6AA00-0AA0&lang=en)



Poslední změna:

20.11.2020