

základní spínač bez hnací hlavy kovový kryt, podle EN 50041
 ASIsafe integrovaný AS-i stav: 1:F-IN1, 2:F-IN2 3:AS-i/FAULT plíživé
 spínací členy 2NC s konektorem samec M12 4pól. kanál 1 k NC,
 kanál 2 k NC



Název značky produktu	SIRIUS
označení produktu	mechanické bezpečnostní spínače
označení typu produktu	3SF11
<ul style="list-style-type: none"> výrobní číslo výrobku společně dodávaného základního spínače 	3SF1114-1KA00-1BA1
vhodné k použití bezpečnostní spínač	Ano

Obecné technické údaje	
funkce produktu	
<ul style="list-style-type: none"> nucené otvírání 	Ano
izolační napětí	
<ul style="list-style-type: none"> jmenovitá hodnota 	30 V
stupeň znečištění	třída 3
rázová pevnost jmenovitá hodnota	0,8 kV
<ul style="list-style-type: none"> Druh krytí IP 	IP66/IP67
rázová pevnost	
<ul style="list-style-type: none"> podle IEC 60068-2-27 	30g / 11 ms
únarová pevnost	
<ul style="list-style-type: none"> podle IEC 60068-2-6 	0,35 mm / 5g

<ul style="list-style-type: none"> mechanická životnost (počet spínacích cyklů) typická hodnota 	15 000 000
referenční značka podle IEC 81346-2:2009	B
princip působení	mechanické
přesnost opakování	0,1 mm
délka senzoru	99,7 mm
šířka senzoru	40 mm
provedení spínacího kontaktu	mechanické
počet rozpínacích kontaktů pro pomocné kontakty	2
počet zapínacích kontaktů pro pomocné kontakty	0
provedení rozhraní pro bezpečnostně orientovanou komunikaci	ASISafe přes konektor samec M12

Bydlení	
tvář krytu	kvádr, úzký
materiál krytu	kov
povlakování krytu	katodické lakování ponorem
provedení krytu podle normy	Ano




Powerhead	
provedení spínací funkce	nucený rozpínací kontakt
princip spínání	plíživé spínací členy
počet spínacích kontaktů bezpečnostně orientované	2

Připojení/ Džem	
provedení elektrického připojení	konektor samec M12
provedení násuvného kontaktu	konektor samec M12, 4pólový: pin 1= ASI+ , pin 2=neobs. , pin 3= ASI- , pin 4= neobs.
AS-Interface Slave profil	0.B.F
ID1 kód	F (hex, proměnlivě 0...F)

Napájecí napětí	
druh napětí napájecího napětí	DC
<ul style="list-style-type: none"> volitelného LED displeje 	
napájecí napětí	24 V
<ul style="list-style-type: none"> LED 	

Instalace/ Připevnění/ Rozměry	
<ul style="list-style-type: none"> Montážní poloha 	libovolně
způsob upevnění	upevnění pomocí šroubů

Schválení Osvědčení	
---------------------	--

General Product Approval	Declaration of Conformity	Test Certificates	other
 UL	  EG-Konf.	Miscellaneous Type Test Certificates/Test Report	Confirmation

other
Miscellaneous

Další informace

Informace- a Stáhnout Center

<https://www.siemens.com/ic10>

Industry Mall (online objednávkový systém)

<https://mall.industry.siemens.com/mall/cs/cs/Catalog/product?mlfb=3SF1114-1KA00-1BA1>

CAX Online generátor

<http://support.automation.siemens.com/WW/CAXorder/default.aspx?lang=en&mlfb=3SF1114-1KA00-1BA1>

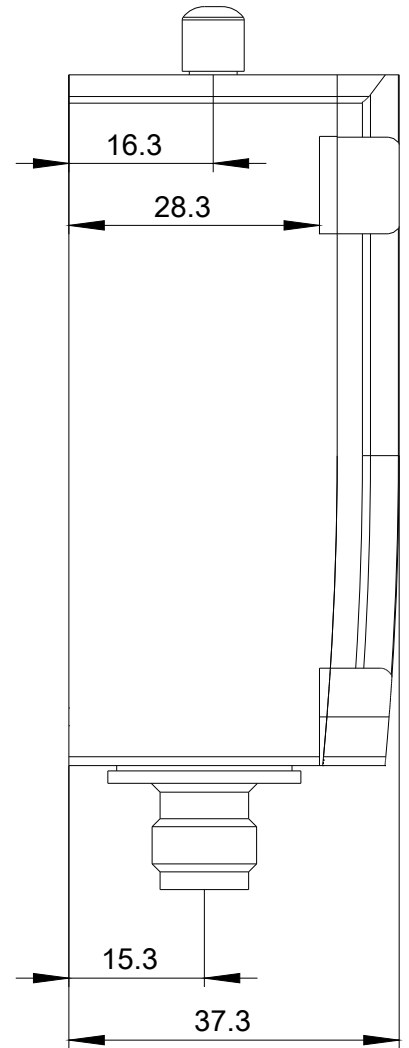
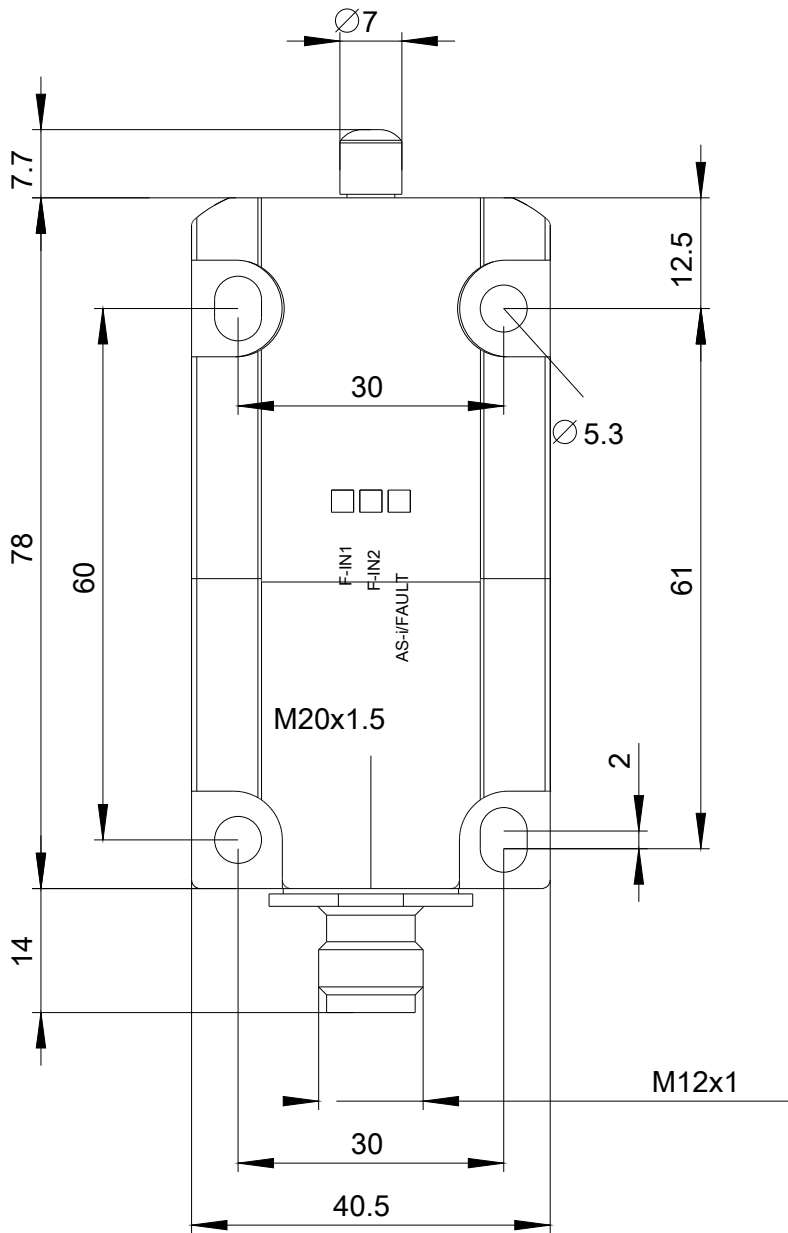
Služba&Podpora (Manuály, Návod k obsluze, Certifikáty, Vlastnosti, FAQs, ...)

<https://support.industry.siemens.com/cs/ww/en-CS/ps/3SF1114-1KA00-1BA1>

Databáze obrázků (Fotografie produktu, 2D Výkresy rozměr, 3D Modely, Schéma zapojení vnitřních obvodů, EPLAN

Makra, ...)

http://www.automation.siemens.com/bilddb/cax_de.aspx?mlfb=3SF1114-1KA00-1BA1&lang=en





1	→	ASI +
2	→	n. c.
3	→	ASI -
4	→	n. c.

Poslední změna:

23.9.2020