

víko pro polohový spínač kovový 3SE52, pro kryt podle EN 50047, 31 mm barva žlutá



| | |
|-------------------------------------------------------------|------------------------------------|
| označení produktu | víko pro kryt 50047, kovové, žluté |
| Obecné technické údaje | |
| funkce produktu | |
| • nucené otvírání | Ano |
| izolační napětí | |
| • jmenovitá hodnota | 400 V |
| • Druh krytí IP | IP66/IP67 |
| rázová pevnost | |
| • podle IEC 60068-2-27 | 30g / 11 ms |
| únavová pevnost | |
| • podle IEC 60068-2-6 | 0,35 mm / 5g |
| délka senzoru | 53 mm |
| šířka senzoru | 31 mm |
| provedení rozhraní pro bezpečnostně orientovanou komunikaci | bez |
| Bydlení | |
| tvár krytu | kvádr, úzký |
| materiál krytu | kov |
| povlakování krytu | katodické lakování ponorem |

| Powerhead | |
|-------------------------------------------|------------------------|
| provedení ovládacího prvku | ostatní, bez, víko |
| Připojení/ Džem | |
| provedení elektrického připojení | Šroubovací přípojka |
| Komunikace/ Protokol | |
| provedení rozhraní | bez |
| Podmínky prostředí | |
| kategorie ochrany proti výbuchu pro prach | bez |
| Instalace/ Připevnění/ Rozměry | |
| • Montážní poloha | libovolně |
| způsob upevnění | upevnění pomocí šroubů |
| Schválení Osvědčení | |

| | |
|--------------------------|---------------------------------------|
| General Product Approval | Functional Safety/Safety of Machinery |
|--------------------------|---------------------------------------|



[KC](#)



[Type Examination Certificate](#)

| | | |
|---------------------------|-------------------|-------|
| Declaration of Conformity | Test Certificates | other |
|---------------------------|-------------------|-------|



[Miscellaneous](#)

[Type Test Certificates/Test Report](#)

[Confirmation](#)

Další informace

Informace- a Stáhnout Center
<https://www.siemens.com/ic10>

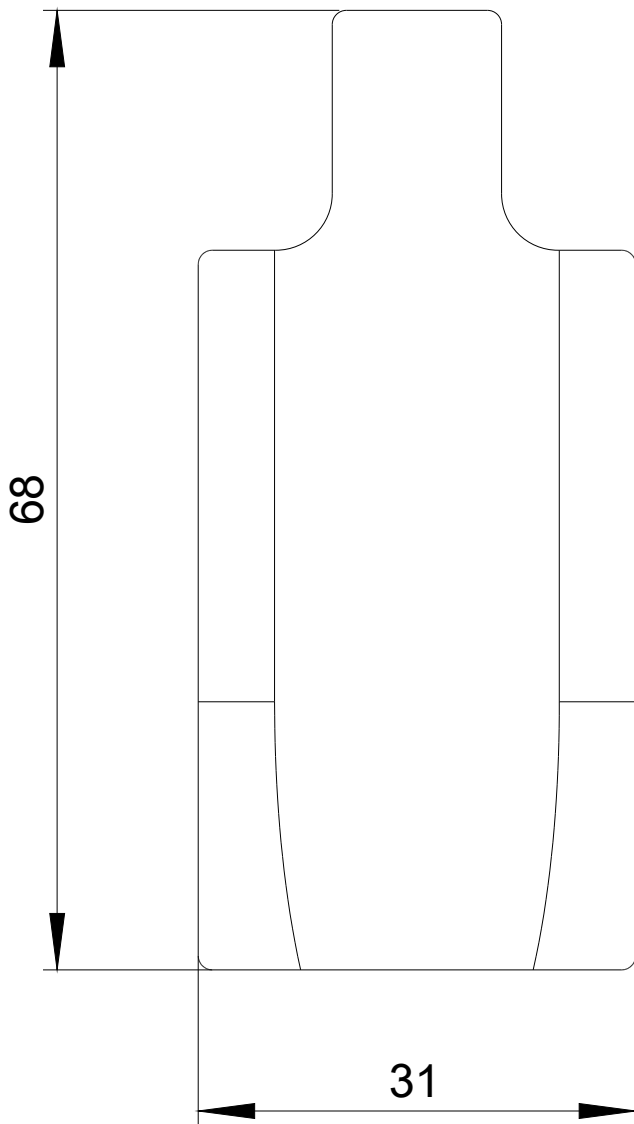
Industry Mall (online objednávkový systém)
<https://mall.industry.siemens.com/mall/cs/cs/Catalog/product?mlfb=3SE5210-0AA00-1AG0>

CAX Online generátor
<http://support.automation.siemens.com/WW/CAXorder/default.aspx?lang=en&mlfb=3SE5210-0AA00-1AG0>

Služba&Podpora (Manuály, Návod k obsluze, Certifikáty, Vlastnosti, FAQs, ...)
<https://support.industry.siemens.com/cs/ww/en-CS/ps/3SE5210-0AA00-1AG0>

Databáze obrázků (Fotografie produktu, 2D Výkresy rozměr, 3D Modely, Schéma zapojení vnitřních obvodů, EPLAN

Makra, ...)
http://www.automation.siemens.com/bilddb/cax_de.aspx?mlfb=3SE5210-0AA00-1AG0&lang=en



Poslední změna:

07.9.2020

