

polohový spínač v kompaktní konstrukci o šířce 40 mm s přívodním vodičem 2 m skokové spínací členy 1NO+1NC kyvná páka



Název značky produktu	SIRIUS
označení produktu	mechanický polohový spínač
označení typu produktu	3SE5
vhodné k použití bezpečnostní spínač	Ano

Obecné technické údaje	
<b>funkce produktu</b>	
• nucené otvírání	Ano
<b>izolační napětí</b>	
• jmenovitá hodnota	400 V
<b>stupeň znečištění</b>	3
<b>rázová pevnost jmenovitá hodnota</b>	4 kV
• Druh krytí IP	IP67
<b>rázová pevnost</b>	
• podle IEC 60068-2-27	30g / 11 ms
<b>únavová pevnost</b>	
• podle IEC 60068-2-6	0,35 mm / 5g
• mechanická životnost (počet spínacích cyklů) typická hodnota	5 000 000

• elektrická životnost (spínacích cyklů) u AC-15 při 230 V typická hodnota	100 000
<b>elektrická životnost (počet spínacích cyklů) se stykačem 3RH11, 3RT1016, 3RT1017, 3RT1024, 3RT1025, 3RT1026 typická hodnota</b>	500 000
<b>počet elektrických spínacích cyklů za hodinu se stykačem 3RH11, 3RT1016, 3RT1017, 3RT1024, 3RT1025, 3RT1026</b>	1 800
<b>tepelný proud</b>	10 A
<b>materiál krytu hlavy spínače</b>	kov
<b>referenční značka podle IEC 81346-2:2009</b>	B
<b>princip působení</b>	mechanické
<b>přesnost opakování</b>	0,05 mm
<b>minimální ovládací moment ve směru ovládní</b>	0,2 N·m
<b>délka senzoru</b>	95 mm
<b>šířka senzoru</b>	40 mm
<b>provedení spínacího kontaktu</b>	mechanické
<b>provozní frekvence jmenovitá hodnota</b>	50 ... 60 Hz
<b>počet rozpínacích kontaktů pro pomocné kontakty</b>	1
<b>počet zapínacích kontaktů pro pomocné kontakty</b>	1
<b>provozní proud u AC-15</b>	
• při 125 V jmenovitá hodnota	6 A
• při 230 V jmenovitá hodnota	3 A
<b>provozní proud u DC-13</b>	
• při 125 V jmenovitá hodnota	0,55 A
• při 230 V jmenovitá hodnota	0,27 A
<b>provedení rozhraní pro bezpečnostně orientovanou komunikaci</b>	bez

#### Bydlení

<b>tvár krytu</b>	kvádr
<b>materiál krytu</b>	kov
<b>povlakování krytu</b>	lakováno
<b>provedení krytu podle normy</b>	Ne
<b>materiál pláště kabelu</b>	PVC





#### Powerhead

<b>provedení ovládacího prvku</b>	kyvná páka
<b>tvár hlavy spínače</b>	páka
<b>provedení spínací funkce</b>	skokový spínací člen
<b>princip spínání</b>	skokové spínací členy
<b>počet spínacích kontaktů bezpečnostně orientované</b>	1

#### Připojení/ Džem

<b>provedení elektrického připojení</b>	vodič 5 x 0,75 mm <sup>2</sup>
---	--------------------------------

<b>Komunikace/ Protokol</b>	
provedení rozhraní	bez
<b>Podmínky prostředí</b>	
kategorie ochrany proti výbuchu pro prach	bez
<b>Instalace/ Připevnění/ Rozměry</b>	
• Montážní poloha	libovolně
způsob upevnění	upevnění pomocí šroubů
<b>Schválení Osvědčení</b>	

General Product Approval	Declaration of Conformity	other
 CCC	 UR	 EAC
	 EG-Konf.	<a href="#">Miscellaneous</a> <a href="#">Confirmation</a>

### Další informace

**Informace- a Stáhnout Center**

<https://www.siemens.com/ic10>

**Industry Mall (online objednávkový systém)**

<https://mall.industry.siemens.com/mall/cs/cs/Catalog/product?mlfb=3SE5423-0CN20-1EA2>

**CAX Online generátor**

<http://support.automation.siemens.com/WW/CAXorder/default.aspx?lang=en&mlfb=3SE5423-0CN20-1EA2>

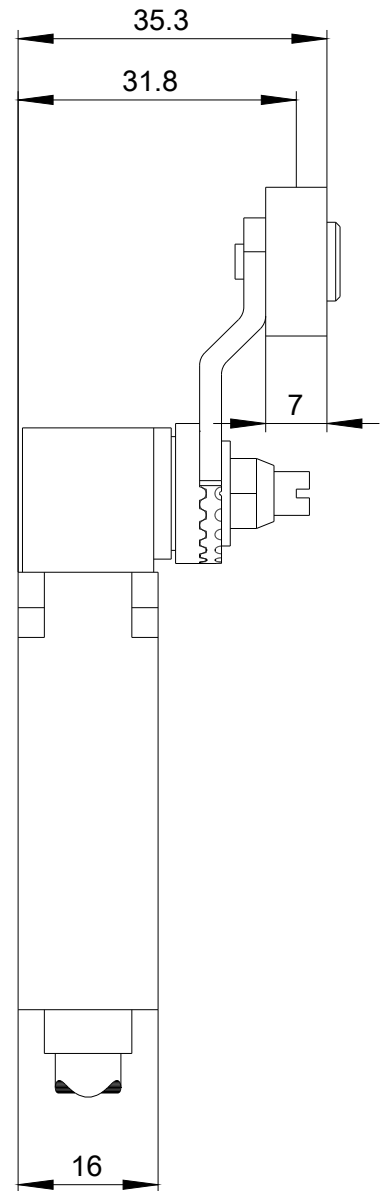
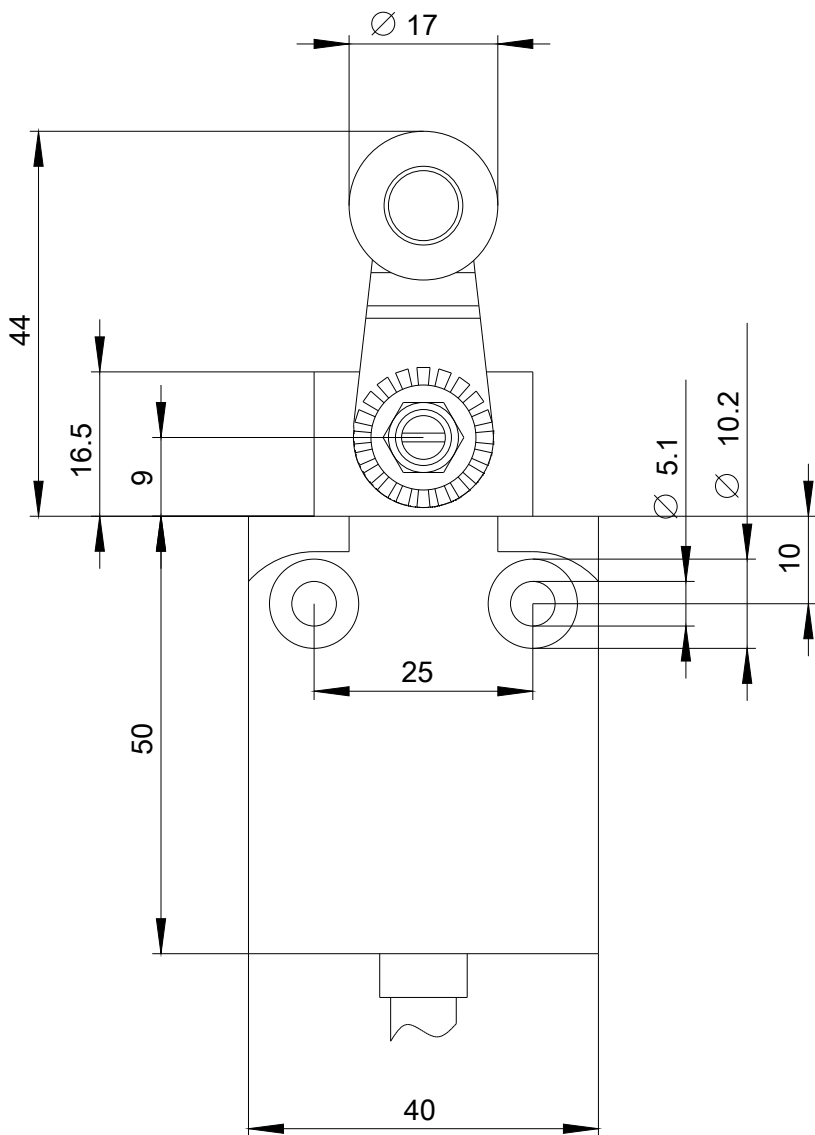
**Služba&Podpora (Manuály, Návod k obsluze, Certifikáty, Vlastnosti, FAQs, ...)**

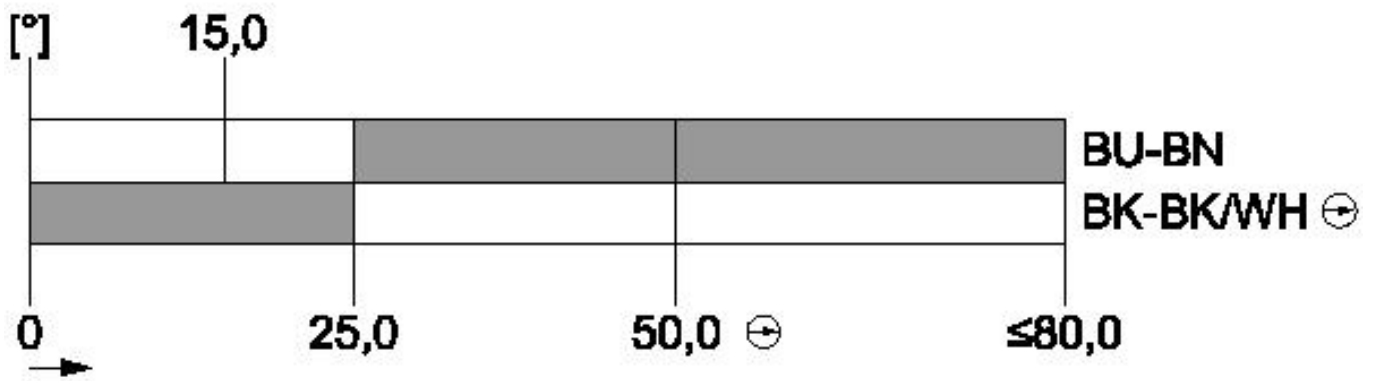
<https://support.industry.siemens.com/cs/ww/en-CS/ps/3SE5423-0CN20-1EA2>

**Databáze obrázků (Fotografie produktu, 2D Výkresy rozměr, 3D Modely, Schéma zapojení vnitřních obvodů, EPLAN**

**Makra, ...)**

[http://www.automation.siemens.com/bilddb/cax\\_de.aspx?mlfb=3SE5423-0CN20-1EA2&lang=en](http://www.automation.siemens.com/bilddb/cax_de.aspx?mlfb=3SE5423-0CN20-1EA2&lang=en)





Poslední změna:

20.11.2020