

polohový spínač v kompaktní konstrukci v šířce 40 mm s
přístrojovým konektorem M12 skokové spínací členy 1NO+1NC s
paličkou s kulatým vrcholem



| | |
|--------------------------------------|----------------------------|
| Název značky produktu | SIRIUS |
| označení produktu | mechanický polohový spínač |
| označení typu produktu | 3SE5 |
| vhodné k použití bezpečnostní spínač | Ano |

Obecné technické údaje

| | |
|---|--------------|
| funkce produktu | |
| • nucené otvírání | Ano |
| izolační napětí | |
| • jmenovitá hodnota | 400 V |
| stupeň znečištění | 3 |
| rázová pevnost jmenovitá hodnota | 4 kV |
| • Druh krytí IP | IP67 |
| rázová pevnost | |
| • podle IEC 60068-2-27 | 30g / 11 ms |
| únavová pevnost | |
| • podle IEC 60068-2-6 | 0,35 mm / 5g |
| • mechanická životnost (počet spínacích cyklů) typická hodnota | 10 000 000 |

| | |
|--|------------------|
| <ul style="list-style-type: none"> elektrická životnost (spínacích cyklů) u AC-15 při 230 V typická hodnota | 100 000 |
| elektrická životnost (počet spínacích cyklů) se stykačem 3RH11, 3RT1016, 3RT1017, 3RT1024, 3RT1025, 3RT1026 typická hodnota | 500 000 |
| počet elektrických spínacích cyklů za hodinu se stykačem 3RH11, 3RT1016, 3RT1017, 3RT1024, 3RT1025, 3RT1026 | 1 800 |
| tepelný proud | 10 A |
| materiál krytu hlavy spínače | kov |
| referenční značka podle IEC 81346-2:2009 | B |
| princip působení | mechanické |
| přesnost opakování | 0,05 mm |
| minimální ovládací síla ve směru ovládní | 20 N |
| délka senzoru | 60 mm |
| šířka senzoru | 40 mm |
| provedení spínacího kontaktu | mechanické |
| provozní frekvence jmenovitá hodnota | 50 ... 60 Hz |
| počet rozpínacích kontaktů pro pomocné kontakty | 1 |
| počet zapínacích kontaktů pro pomocné kontakty | 1 |
| provozní proud u AC-15 | |
| <ul style="list-style-type: none"> při 125 V jmenovitá hodnota při 230 V jmenovitá hodnota | 6 A 3 A |
| provozní proud u DC-13 | |
| <ul style="list-style-type: none"> při 125 V jmenovitá hodnota při 230 V jmenovitá hodnota | 0,55 A 0,27 A |
| provedení rozhraní pro bezpečnostně orientovanou komunikaci | bez |

Bydlení

| | |
|------------------------------------|----------|
| tvár krytu | kvádr |
| materiál krytu | kov |
| povlakování krytu | lakováno |
| provedení krytu podle normy | Ne |





Powerhead

| | |
|--|-----------------------|
| provedení ovládacího prvku | měděná palička |
| tvár hlavy spínače | vypouklost |
| provedení spínací funkce | skokový spínací člen |
| princip spínání | skokové spínací členy |
| počet spínacích kontaktů bezpečnostně orientované | 1 |

Připojení/ Džem

| | |
|---|---|
| provedení elektrického připojení | konektor samec M12, pevný, 5pólový |
| provedení násuvného kontaktu | konektor samec M12, 5pólový: pin 1= svorka BK, pin 2= BK/WH, pin 3= BU, pin 4= BN, pin 5= GN/YE |

| | |
|---|------------------------|
| Komunikace/ Protokol | |
| provedení rozhraní | bez |
| Podmínky prostředí | |
| kategorie ochrany proti výbuchu pro prach | bez |
| Instalace/ Připevnění/ Rozměry | |
| • Montážní poloha | libovolně |
| způsob upevnění | upevnění pomocí šroubů |
| Schválení Osvědčení | |

| General Product Approval | Declaration of Conformity | other |
|--|---|---|
|  CCC |  UR |  |
| |  EG-Konf. | Miscellaneous Confirmation |

Další informace

Informace- a Stáhnout Center

<https://www.siemens.com/ic10>

Industry Mall (online objednávkový systém)

<https://mall.industry.siemens.com/mall/cs/cs/Catalog/product?mlfb=3SE5423-0CC20-1EB1>

CAX Online generátor

<http://support.automation.siemens.com/WW/CAXorder/default.aspx?lang=en&mlfb=3SE5423-0CC20-1EB1>

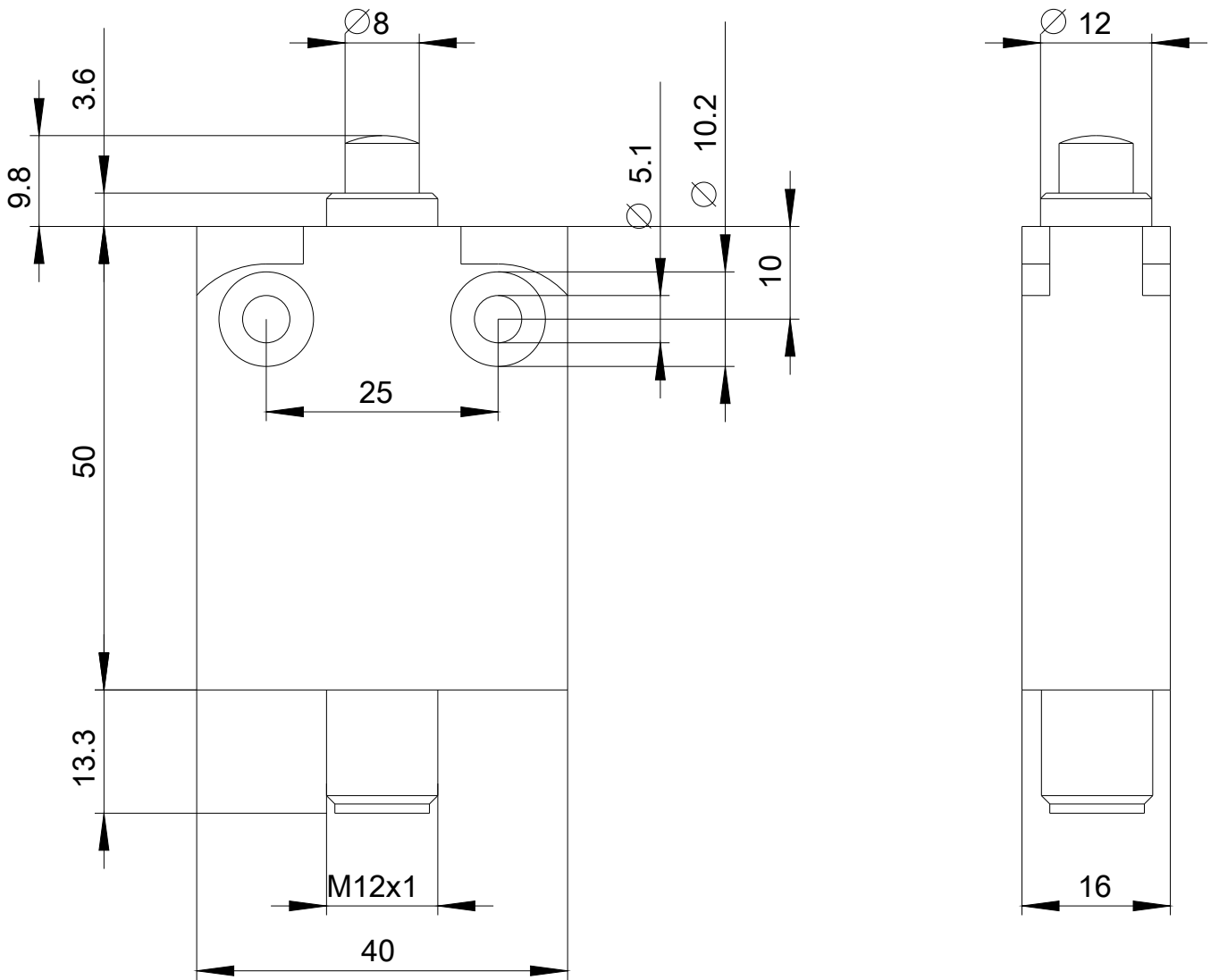
Služba&Podpora (Manuály, Návod k obsluze, Certifikáty, Vlastnosti, FAQs, ...)

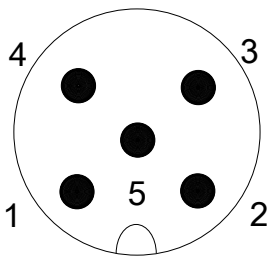
<https://support.industry.siemens.com/cs/ww/en-CS/ps/3SE5423-0CC20-1EB1>

Databáze obrázků (Fotografie produktu, 2D Výkresy rozměr, 3D Modely, Schéma zapojení vnitřních obvodů, EPLAN

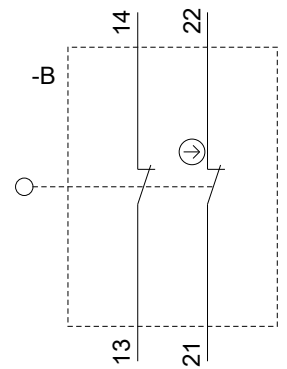
Makra, ...)

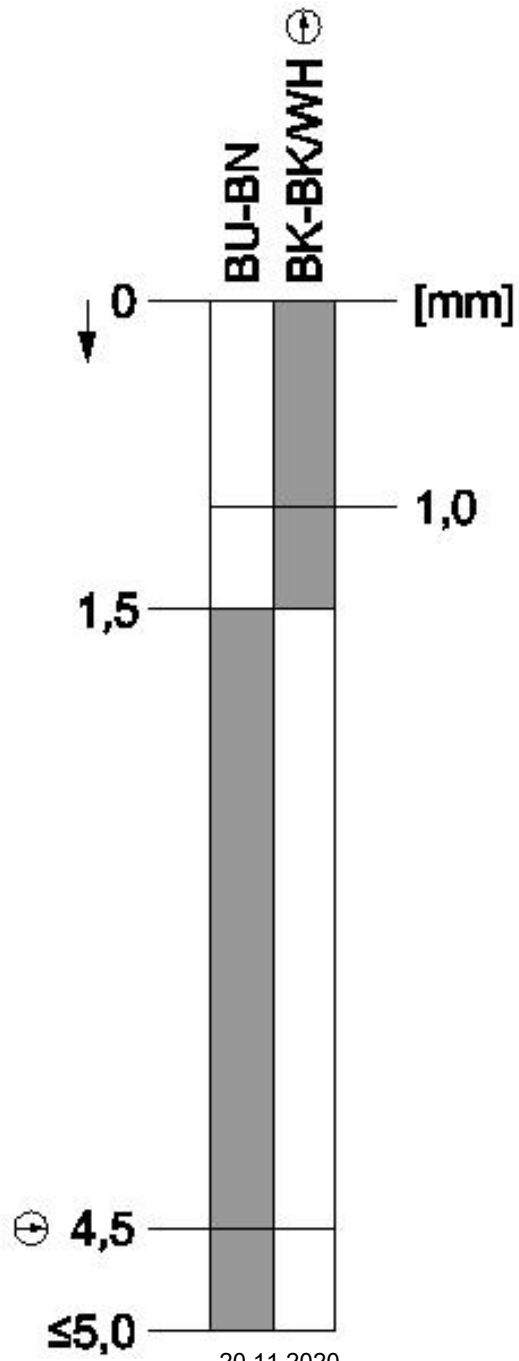
http://www.automation.siemens.com/bilddb/cax_de.aspx?mlfb=3SE5423-0CC20-1EB1&lang=en





| | | | |
|---|---------------------|---|----|
| 1 | BK = Black | → | 22 |
| 2 | BK/WH = Black/White | → | 21 |
| 3 | BU = Blue | → | 14 |
| 4 | BN = Brown | → | 13 |
| 5 | GY/YE = Grey/Yellow | → | PE |





Poslední změna:

20.11.2020