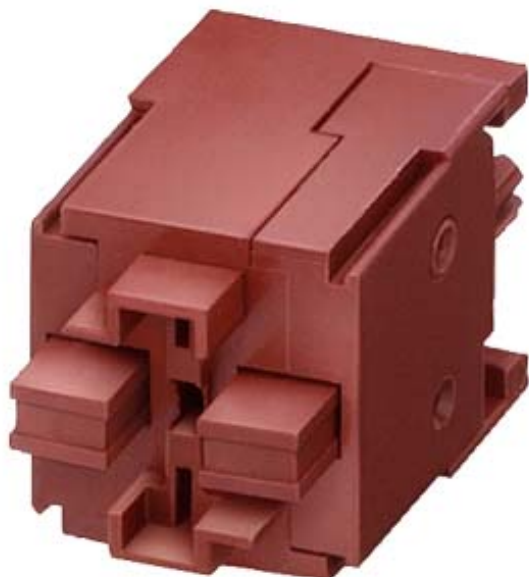


spínací prvek, 1 NO, 1 NC, připojení pájecími kolíky



Název značky produktu	SIRIUS
označení produktu	spínací prvek
označení typu produktu	3SB2
<b>Spínací prvek/ Lamp socket</b>	
počet objímek žárovek	0
<b>Obecné technické údaje</b>	
<b>funkce produktu</b>	
• nucené otvírání	Ano
<b>vhodné k integraci</b>	tlačítko / volicí tlačítko
<b>druh napětí</b>	
• provozního napětí	AC/DC
• stupeň krytí IP krytu	IP40
• stupeň krytí IP připojovací svorky	IP00
<b>únavová pevnost</b>	
• podle IEC 60068-2-6	20 ... 200 Hz: 5g
<b>referenční značka podle IEC 81346-2:2009</b>	S
• provozní napětí u AC	
— při 50 Hz jmenovitá hodnota	5 ... 230 V

— při 60 Hz jmenovitá hodnota	5 ... 230 V
• provozní napětí u DC	
— jmenovitá hodnota	5 ... 230 V

#### Pomocné obvody

<b>počet rozpínacích kontaktů pro pomocné kontakty</b>	1
<b>počet zapínacích kontaktů pro pomocné kontakty</b>	1
<b>počet přepínacích kontaktů</b>	
• pro pomocné kontakty	0
<b>provozní proud u AC-12</b>	
• při 24 V jmenovitá hodnota	10 A
• při 60 V jmenovitá hodnota	10 A
• při 110 V jmenovitá hodnota	10 A
• při 230 V jmenovitá hodnota	10 A
<b>provozní proud u AC-15</b>	
• při 24 V jmenovitá hodnota	4 A
• při 110 V jmenovitá hodnota	4 A
• při 230 V jmenovitá hodnota	4 A
<b>provozní proud u DC-12</b>	
• při 24 V jmenovitá hodnota	6 A
• při 60 V jmenovitá hodnota	5 A
• při 110 V jmenovitá hodnota	2,5 A
• při 230 V jmenovitá hodnota	1 A
<b>provozní proud u DC-13</b>	
• při 24 V jmenovitá hodnota	3 A
• při 60 V jmenovitá hodnota	1,2 A
• při 110 V jmenovitá hodnota	0,7 A
• při 230 V jmenovitá hodnota	0,3 A

#### Připojení Svorky

<b>provedení elektrického připojení</b>	připojení pájecím kolíkem
-----------------------------------------	---------------------------

#### Instalace/ Připevnění/ Rozměry

<b>způsob upevnění</b>	lze nasadit
<b>výška</b>	19 mm
<b>šířka</b>	18 mm
<b>hloubka</b>	29 mm

#### Schválení Osvědčení

General Product Approval	Declaration of Conformity
--------------------------	---------------------------



[KC](#)



Declaration of Conformity	other
---------------------------	-------

[Miscellaneous](#)

[Confirmation](#)

## Další informace

### Informace- a Stáhnout Center

<https://www.siemens.com/ic10>

### Industry Mall (online objednávkový systém)

<https://mall.industry.siemens.com/mall/cs/cs/Catalog/product?mlfb=3SB2455-0J>

### CAX Online generátor

<http://support.automation.siemens.com/WW/CAXorder/default.aspx?lang=en&mlfb=3SB2455-0J>

### Služba&Podpora (Manuály, Návod k obsluze, Certifikáty, Vlastnosti, FAQs, ...)

<https://support.industry.siemens.com/cs/ww/en-CS/ps/3SB2455-0J>

Databáze obrázků (Fotografie produktu, 2D Výkresy rozměr, 3D Modely, Schéma zapojení vnitřních obvodů, EPLAN

Makra, ...)

[http://www.automation.siemens.com/bilddb/cax\\_de.aspx?mlfb=3SB2455-0J&lang=en](http://www.automation.siemens.com/bilddb/cax_de.aspx?mlfb=3SB2455-0J&lang=en)

Poslední změna:

20.11.2020