

adaptér pro montáž na montážní lištu součtových transformátorů
proudu 3UL23 do vnitřního průměru 55 mm



Obecné technické údaje

označení produktu	držák
referenční značka podle IEC 81346-2:2009	B

Podmínky prostředí

okolní teplota	
• během přepravy	-25 ... +60 °C
• během provozu	-25 ... +60 °C
• během skladování	-40 ... +85 °C
relativní vlhkost vzduchu během provozu	95 %
výška místa montáže při výšce nad hladinou moře	2 000 m

Instalace/ Připevnění/ Rozměry

šířka	10 mm
výška	56,5 mm
hloubka	18,3 mm
Montážní poloha	stojící, na vodorovné montážní úrovni
způsob upevnění	upevnění zaklapnutím

Schválení/ Osvědčení

General Product Approval	Declaration of Conformity	other
--------------------------	---------------------------	-------



[Miscellaneous](#)

[Confirmation](#)

Další informace

Informace- a Stáhnout Center

<https://www.siemens.com/ic10>

Industry Mall (online objednávkový systém)

<https://mall.industry.siemens.com/mall/cs/cs/Catalog/product?mlfb=3UL2900>

CAX Online generátor

<http://support.automation.siemens.com/WW/CAXorder/default.aspx?lang=en&mlfb=3UL2900>

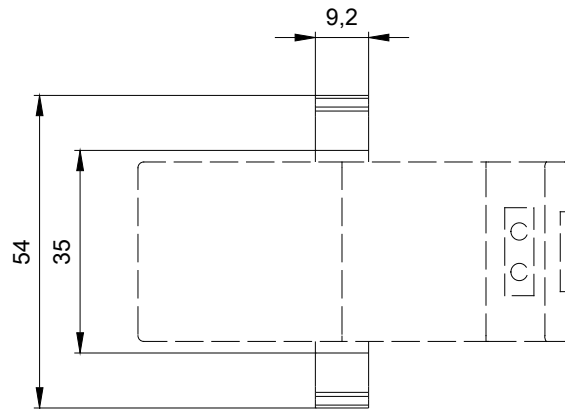
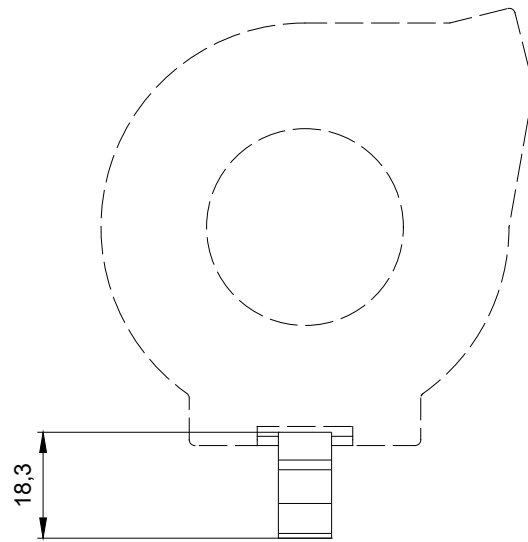
Služba&Podpora (Manuály, Návod k obsluze, Certifikáty, Vlastnosti, FAQs, ...)

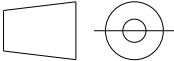
<https://support.industry.siemens.com/cs/ww/en-CS/ps/3UL2900>

Databáze obrázků (Fotografie produktu, 2D Výkresy rozměr, 3D Modely, Schéma zapojení vnitřních obvodů, EPLAN

Makra, ...)

http://www.automation.siemens.com/bilddb/cax_de.aspx?mlfb=3UL2900&lang=en



Poslední změna: 

W9.4444; 3UL2900_ALL
W7.2222; 3UL2900_ALL
20.11.2020