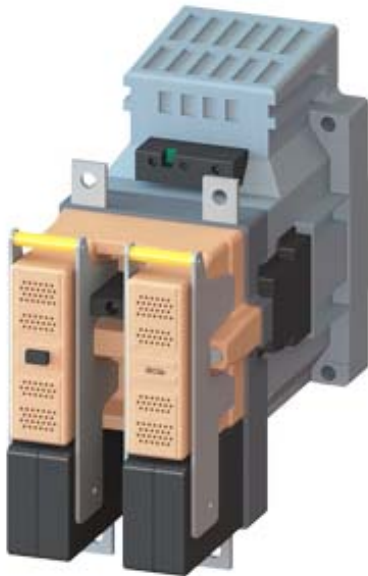


stykač, konstrukční velikost 12, 2pólový, DC-3 a 5, 400 A pomocný kontakt 22 (2 NO + 2 NC) SAC 240V 50Hz/AC 288V 60Hz AC ovládání AC ovládání



| | |
|--|---|
| označení produktu | stykač |
| označení typu produktu | 3TC |
| Obecné technické údaje | |
| konstrukční velikost stykače | 12 |
| rozšíření produktu | |
| <ul style="list-style-type: none"> • funkční modul pro komunikaci • pomocný spínač | <p>Ne</p> <p>Ano</p> |
| izolační napětí jmenovitá hodnota | 1 000 V |
| maximální přípustné napětí pro bezpečné oddělení mezi cívkou a hlavními kontakty podle EN 60947-1 | 660 V |
| <ul style="list-style-type: none"> • Druh krytí IP • stupeň krytí IP čelní • stupeň krytí IP připojovací svorky | <p>IP00</p> <p>IP00</p> <p>IP00</p> |
| rázová pevnost při obdélníkovém rázu | |
| <ul style="list-style-type: none"> • u AC • mechanická životnost (počet spínacích cyklů) stykače typická hodnota | <p>12g / 5 ms, 5,6g / 10 ms</p> <p>10 000 000</p> |

| | |
|---|------------|
| <ul style="list-style-type: none"> mechanická životnost (spínacích cyklů) stykače s nasazeným blokem pomocných spínačů typická hodnota | 10 000 000 |
| referenční značka podle IEC 81346-2:2009 | Q |

Podmínky prostředí

- | | |
|---|----------------|
| <ul style="list-style-type: none"> okolní teplota během provozu | -25 ... +55 °C |
| <ul style="list-style-type: none"> okolní teplota během skladování | -50 ... +80 °C |

Hlavní proudový okruh

| | |
|--|--|
| počet pólů | 2 |
| počet pólů pro hlavní proudový okruh | 2 |
| počet zapínacích kontaktů pro hlavní kontakty | 2 |
| počet rozpínacích kontaktů pro hlavní kontakty | 0 |
| druh napětí | DC |
| provozní proud | |
| <ul style="list-style-type: none"> při 2 dráhách proudu v řadě u DC-1 <ul style="list-style-type: none"> při 24 V jmenovitá hodnota při 110 V jmenovitá hodnota při 220 V jmenovitá hodnota při 440 V jmenovitá hodnota při 600 V jmenovitá hodnota | 400 A 400 A 400 A 400 A 400 A |
| provozní proud | |
| <ul style="list-style-type: none"> u DC-3 u DC-5 <ul style="list-style-type: none"> při 220 V jmenovitá hodnota při 440 V jmenovitá hodnota při 600 V jmenovitá hodnota při 750 V jmenovitá hodnota při 2 dráhách proudu v řadě u DC-3 u DC-5 <ul style="list-style-type: none"> při 24 V jmenovitá hodnota při 110 V jmenovitá hodnota při 220 V jmenovitá hodnota při 440 V jmenovitá hodnota při 600 V jmenovitá hodnota | 400 A 400 A 400 A 400 A 400 A 400 A 400 A 400 A |
| provozní výkon | |
| <ul style="list-style-type: none"> u DC-1 <ul style="list-style-type: none"> při 110 V jmenovitá hodnota při 220 V jmenovitá hodnota při 440 V jmenovitá hodnota při 750 V jmenovitá hodnota u DC-3 u DC-5 <ul style="list-style-type: none"> při 110 V jmenovitá hodnota při 220 V jmenovitá hodnota | 44 kW 88 kW 176 kW 300 kW 35 kW 70 kW |

| | |
|-------------------------------|-----------|
| — při 440 V jmenovitá hodnota | 140 kW |
| — při 600 V jmenovitá hodnota | 200 kW |
| — při 750 V jmenovitá hodnota | 250 kW |
| hustota spínání | |
| • u DC-1 maximální | 1 000 1/h |
| • u DC-3 maximální | 600 1/h |
| • u DC-5 maximální | 600 1/h |

Řídicí obvod Ovládání

| | |
|--|--------------|
| druh napětí řídicího napětí | AC |
| řídicí napětí u AC | |
| • při 50 Hz jmenovitá hodnota | 240 V |
| • při 60 Hz jmenovitá hodnota | 288 V |
| faktor pracovního rozsahu řídicího napětí jmenovitá hodnota magnetické cívky u AC | |
| • při 50 Hz | 0,8 ... 1,1 |
| zdánlivý výkon přítahu magnetické cívky u AC | 1 780 V·A |
| • při 50 Hz | 1 780 V·A |
| • při 60 Hz | 2 140 V·A |
| účinník induktivní při záběrovém výkonu cívky | 0,3 |
| • při 50 Hz | 0,3 |
| • při 60 Hz | 0,3 |
| přidržený zdánlivý příkon magnetické cívky u AC | 121 V·A |
| • při 50 Hz | 121 V·A |
| • při 60 Hz | 140 V·A |
| účinník induktivní při přidrženém příkonu cívky | 0,22 |
| • při 50 Hz | 0,22 |
| • při 60 Hz | 0,29 |
| doba trvání světelného oblouku | 20 ... 30 ms |

Pomocné obvody

| | |
|--|-------|
| počet rozpínacích kontaktů pro pomocné kontakty | 2 |
| • okamžitě spínající | 2 |
| počet zapínacích kontaktů pro pomocné kontakty | 2 |
| • okamžitě spínající | 2 |
| počet přepínacích kontaktů | |
| • pro pomocné kontakty | 0 |
| ukazatel a poznávací písmeno pro spínací členy | 22 |
| provozní proud u AC-12 maximální | 10 A |
| provozní proud u AC-15 | |
| • při 230 V jmenovitá hodnota | 5,6 A |
| • při 400 V jmenovitá hodnota | 3,6 A |
| • při 500 V jmenovitá hodnota | 2,5 A |

| | |
|--|--|
| provozní proud u DC-12 | |
| • při 24 V jmenovitá hodnota | 10 A |
| • při 48 V jmenovitá hodnota | 10 A |
| • při 60 V jmenovitá hodnota | 10 A |
| • při 110 V jmenovitá hodnota | 8 A |
| • při 125 V jmenovitá hodnota | 6 A |
| • při 220 V jmenovitá hodnota | 2 A |
| • při 600 V jmenovitá hodnota | 0,4 A |
| provozní proud u DC-13 | |
| • při 24 V jmenovitá hodnota | 10 A |
| • při 48 V jmenovitá hodnota | 5 A |
| • při 60 V jmenovitá hodnota | 5 A |
| • při 110 V jmenovitá hodnota | 2,4 A |
| • při 125 V jmenovitá hodnota | 2,1 A |
| • při 220 V jmenovitá hodnota | 1,1 A |
| • při 600 V jmenovitá hodnota | 0,21 A |
| spolehlivost pomocných kontaktů | jedno chybné zapojení na 100 mil. (17 V, 5 mA) |

Jmenovité údaje UL/CSA

| | |
|--|-------------|
| zatížitelnost pomocných kontaktů podle UL | A600 / P600 |
|--|-------------|

Ochrana proti zkratu

| | |
|--|---------------------------|
| provedení pojistkové vložky | |
| • pro ochranu hlavního proudového okruhu proti zkratu | |
| — při typu přiřazení 1 nezbytná výbava | gG: 400 A (690 V, 100 kA) |
| — při typu přiřazení 2 nezbytná výbava | gG: 250 A (690 V, 100 kA) |
| • pro ochranu pomocného spínače proti zkratu nezbytná výbava | gG: 16 A (500 V, 1 kA) |

Instalace/ Připevnění/ Rozměry

| | |
|--|---|
| Montážní poloha | u montáže ve svislé rovině lze otáčet o +/-22,5°, u montáže ve svislé rovině lze sklápět dopředu a dozadu o +/- 22,5° |
| způsob upevnění | upevnění pomocí šroubů |
| • montáž v řadě | Ano |
| výška | 281 mm |
| šířka | 160 mm |
| hloubka | 255 mm |
| vzdálenost, která se musí dodržet | |
| • u sériové montáže | |
| — dopředu | 25 mm |
| — dozadu | 0 mm |
| — nahoru | 10 mm |
| — dolů | 10 mm |

| | |
|------------------------|--------|
| — do stran | 10 mm |
| • k uzemněným částem | |
| — dopředu | 100 mm |
| — dozadu | 0 mm |
| — nahoru | 10 mm |
| — do stran | 10 mm |
| — dolů | 10 mm |
| • k částem pod napětím | |
| — dopředu | 100 mm |
| — dozadu | 0 mm |
| — nahoru | 10 mm |
| — dolů | 10 mm |
| — do stran | 10 mm |

Připojení Svorky

provedení elektrického připojení

- pro hlavní proudový okruh
- pro pomocný a řídicí proudový okruh

Šroubovací přípojka

Šroubovací přípojka

Šroubovací přípojka

typ připojitelných průřezů vodičů

- pro pomocné kontakty
 - jedno- nebo vícekabelové
 - s jemnými drátky s koncovým zpracováním žil

2x (1 ... 2,5 mm²)

2x (0,75 ... 2,5 mm²)

Parametry související s bezpečností

funkce produktu zrcadlový kontakt podle IEC 60947-4-1

Ano

ochrana proti dotyku před zasažením elektrickým proudem

chráněn před dotykem prstem pouze s krytem svorek

Schválení Osvědčení

| | | |
|--------------------------|---------------------------------------|---------------------------|
| General Product Approval | Functional Safety/Safety of Machinery | Declaration of Conformity |
|--------------------------|---------------------------------------|---------------------------|



[Type Examination Certificate](#)



[Miscellaneous](#)

| | | |
|-------------------|-------------------|-------|
| Test Certificates | Marine / Shipping | other |
|-------------------|-------------------|-------|

[Special Test Certificate](#)

[Miscellaneous](#)

[Type Test Certificates/Test Report](#)



[Confirmation](#)

Další informace

Informace- a Stáhnout Center

<https://www.siemens.com/ic10>

Industry Mall (online objednávkový systém)

<https://mall.industry.siemens.com/mall/cs/cs/Catalog/product?mlfb=3TC5617-0BU0>

CAX Online generátor

<http://support.automation.siemens.com/WW/CAXorder/default.aspx?lang=en&mlfb=3TC5617-0BU0>

Služba&Podpora (Manuály, Návod k obsluze, Certifikáty, Vlastnosti, FAQs, ...)

<https://support.industry.siemens.com/cs/ww/en-CS/ps/3TC5617-0BU0>

Databáze obrázků (Fotografie produktu, 2D Výkresy rozměr, 3D Modely, Schéma zapojení vnitřních obvodů, EPLAN

Makra, ...)

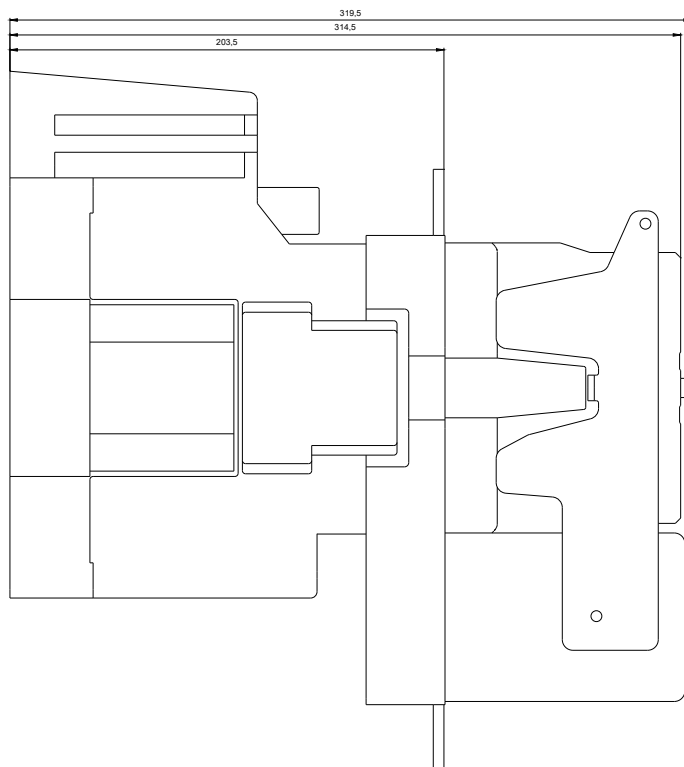
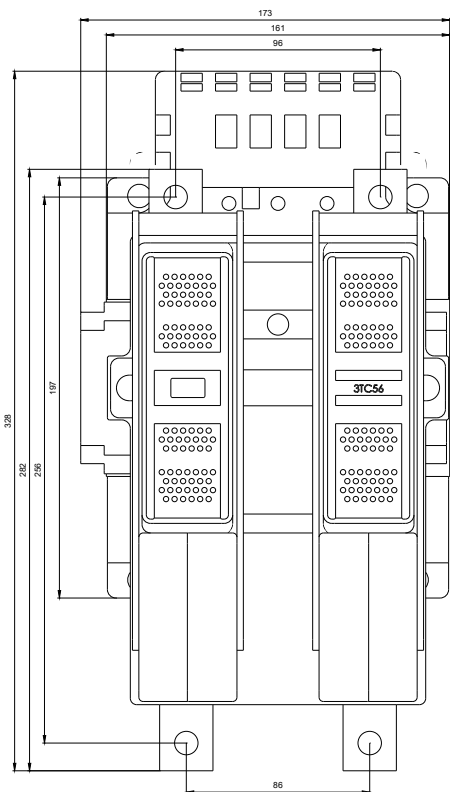
http://www.automation.siemens.com/bilddb/cax_de.aspx?mlfb=3TC5617-0BU0&lang=en

Charakteristiky: Spouštění chování, I²t, vpřed proud

<https://support.industry.siemens.com/cs/ww/en/ps/3TC5617-0BU0/char>

Více charakteristik (např. Elektrický život, Spínací frekvence)

<http://www.automation.siemens.com/bilddb/index.aspx?view=Search&mlfb=3TC5617-0BU0&objecttype=14&gridview=view1>





Poslední změna:

20.11.2020