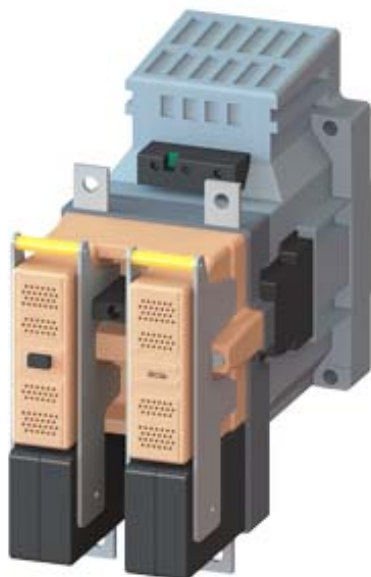


stykač, konstrukční velikost 12, 2pólový, DC-3 a 5, 400 A pomocný kontakt 22 (2 NO + 2 NC) DC 48V DC ovládání DC ovládání



označení produktu	stykač
označení typu produktu	3TC
Obecné technické údaje	
konstrukční velikost stykače	12
rozšíření produktu	
<ul style="list-style-type: none"> • funkční modul pro komunikaci • pomocný spínač 	<p>Ne</p> <p>Ano</p>
izolační napětí jmenovitá hodnota	1 000 V
maximální přípustné napětí pro bezpečné oddělení mezi cívkou a hlavními kontakty podle EN 60947-1	660 V
<ul style="list-style-type: none"> • Druh krytí IP • stupeň krytí IP čelní • stupeň krytí IP připojovací svorky 	<p>IP00</p> <p>IP00</p> <p>IP00</p>
rázová pevnost při obdélníkovém rázu	
<ul style="list-style-type: none"> • u DC • mechanická životnost (počet spínacích cyklů) stykače typická hodnota 	<p>12g / 5 ms, 5,6g / 10 ms</p> <p>10 000 000</p>

<ul style="list-style-type: none"> mechanická životnost (spínacích cyklů) stykače s nasazeným blokem pomocných spínačů typická hodnota 	10 000 000
referenční značka podle IEC 81346-2:2009	Q

Podmínky prostředí

<ul style="list-style-type: none"> okolní teplota během provozu 	-25 ... +55 °C
<ul style="list-style-type: none"> okolní teplota během skladování 	-50 ... +80 °C

Hlavní proudový okruh

počet pólů	2
počet pólů pro hlavní proudový okruh	2
počet zapínacích kontaktů pro hlavní kontakty	2
počet rozpínacích kontaktů pro hlavní kontakty	0
druh napětí	DC
provozní proud	
<ul style="list-style-type: none"> při 2 dráhách proudu v řadě u DC-1 <ul style="list-style-type: none"> při 24 V jmenovitá hodnota při 110 V jmenovitá hodnota při 220 V jmenovitá hodnota při 440 V jmenovitá hodnota při 600 V jmenovitá hodnota 	400 A 400 A 400 A 400 A 400 A
provozní proud	
<ul style="list-style-type: none"> u DC-3 u DC-5 <ul style="list-style-type: none"> při 220 V jmenovitá hodnota při 440 V jmenovitá hodnota při 600 V jmenovitá hodnota při 750 V jmenovitá hodnota při 2 dráhách proudu v řadě u DC-3 u DC-5 <ul style="list-style-type: none"> při 24 V jmenovitá hodnota při 110 V jmenovitá hodnota při 220 V jmenovitá hodnota při 440 V jmenovitá hodnota při 600 V jmenovitá hodnota 	400 A 400 A 400 A 400 A 400 A 400 A 400 A 400 A
provozní výkon	
<ul style="list-style-type: none"> u DC-1 <ul style="list-style-type: none"> při 110 V jmenovitá hodnota při 220 V jmenovitá hodnota při 440 V jmenovitá hodnota při 750 V jmenovitá hodnota u DC-3 u DC-5 <ul style="list-style-type: none"> při 110 V jmenovitá hodnota při 220 V jmenovitá hodnota 	44 kW 88 kW 176 kW 300 kW 35 kW 70 kW

— při 440 V jmenovitá hodnota	140 kW
— při 600 V jmenovitá hodnota	200 kW
— při 750 V jmenovitá hodnota	250 kW
hustota spínání	
• u DC-1 maximální	1 000 1/h
• u DC-3 maximální	600 1/h
• u DC-5 maximální	600 1/h

Řídicí obvod Ovládání	
druh napětí řídicího napětí	DC
řídící napětí u DC	
• jmenovitá hodnota	48 V
záběrový výkon magnetické cívky u DC	86 W
přidržený příkon magnetické cívky u DC	86 W
zpoždění při zavírání u DC	110 ... 400 ms
zpoždění otevírání u DC	40 ... 110 ms
doba trvání světelného oblouku	20 ... 30 ms

Pomocné obvody	
počet rozpnacích kontaktů pro pomocné kontakty	2
• okamžitě spínající	2
počet zapínacích kontaktů pro pomocné kontakty	2
• okamžitě spínající	2
počet přepínacích kontaktů	
• pro pomocné kontakty	0
ukazatel a poznávací písmeno pro spínací členy	22
provozní proud u AC-12 maximální	10 A
provozní proud u AC-15	
• při 230 V jmenovitá hodnota	5,6 A
• při 400 V jmenovitá hodnota	3,6 A
• při 500 V jmenovitá hodnota	2,5 A
provozní proud u DC-12	
• při 24 V jmenovitá hodnota	10 A
• při 48 V jmenovitá hodnota	10 A
• při 60 V jmenovitá hodnota	10 A
• při 110 V jmenovitá hodnota	8 A
• při 125 V jmenovitá hodnota	6 A
• při 220 V jmenovitá hodnota	2 A
• při 600 V jmenovitá hodnota	0,4 A
provozní proud u DC-13	
• při 24 V jmenovitá hodnota	10 A
• při 48 V jmenovitá hodnota	5 A
• při 60 V jmenovitá hodnota	5 A

• při 110 V jmenovitá hodnota	2,4 A
• při 125 V jmenovitá hodnota	2,1 A
• při 220 V jmenovitá hodnota	1,1 A
• při 600 V jmenovitá hodnota	0,21 A
spolehlivost pomocných kontaktů	jedno chybné zapojení na 100 mil. (17 V, 5 mA)

Jmenovité údaje UL/CSA	
zatížitelnost pomocných kontaktů podle UL	A600 / P600

Ochrana proti zkratu	
provedení pojistkové vložky	
<ul style="list-style-type: none"> • pro ochranu hlavního proudového okruhu proti zkratu <ul style="list-style-type: none"> — při typu přiřazení 1 nezbytná výbava — při typu přiřazení 2 nezbytná výbava • pro ochranu pomocného spínače proti zkratu nezbytná výbava 	<ul style="list-style-type: none"> gG: 400 A (690 V, 100 kA) gG: 250 A (690 V, 100 kA) gG: 16 A (500 V, 1 kA)

Instalace/ Připevnění/ Rozměry	
Montážní poloha	u montáže ve svislé rovině lze otáčet o +/-22,5°, u montáže ve svislé rovině lze sklápět dopředu a dozadu o +/- 22,5°
způsob upevnění	upevnění pomocí šroubů
<ul style="list-style-type: none"> • montáž v řadě 	Ano
výška	281 mm
šířka	160 mm
hloubka	314 mm
vzdálenost, která se musí dodržet	
<ul style="list-style-type: none"> • u sériové montáže <ul style="list-style-type: none"> — dopředu — dozadu — nahoru — dolů — do stran • k uzemněným částem <ul style="list-style-type: none"> — dopředu — dozadu — nahoru — do stran — dolů • k částem pod napětím <ul style="list-style-type: none"> — dopředu — dozadu — nahoru — dolů 	<ul style="list-style-type: none"> 25 mm 0 mm 10 mm 10 mm 10 mm 100 mm 0 mm 10 mm 10 mm 10 mm 100 mm 0 mm 10 mm 10 mm






Připojení Svorky

provedení elektrického připojení	Šroubovací přípojka
• pro hlavní proudový okruh	Šroubovací přípojka
• pro pomocný a řídicí proudový okruh	Šroubovací přípojka
typ připojitelných průřezů vodičů	
• pro pomocné kontakty	
— jedno- nebo vícekabelové	2x (1 ... 2,5 mm ²)
— s jemnými drátky s koncovým zpracováním žil	2x (0,75 ... 2,5 mm ²)

Parametry související s bezpečností

funkce produktu zrcadlový kontakt podle IEC 60947-4-1	Ano
ochrana proti dotyku před zasažením elektrickým proudem	chráněn před dotykem prstem pouze s krytem svorek

Schválení Osvědčení

General Product Approval		Functional Safety/Safety of Machinery	Declaration of Conformity	
 CSA	 UL		Type Examination Certificate	 EG-Konf.
			Miscellaneous	
Test Certificates		Marine / Shipping	other	
Special Test Certificate	Miscellaneous	 RMRS	Confirmation	
			Type Test Certificates/Test Report	

Další informace

Informace- a Stáhnout Center

<https://www.siemens.com/ic10>

Industry Mall (online objednávkový systém)

<https://mall.industry.siemens.com/mall/cs/cs/Catalog/product?mlfb=3TC5617-0AW4>

CAx Online generátor

<http://support.automation.siemens.com/WW/CAXorder/default.aspx?lang=en&mlfb=3TC5617-0AW4>

Služba&Podpora (Manuály, Návod k obsluze, Certifikáty, Vlastnosti, FAQs, ...)

<https://support.industry.siemens.com/cs/ww/en-CS/ps/3TC5617-0AW4>

Databáze obrázků (Fotografie produktu, 2D Výkresy rozměr, 3D Modely, Schéma zapojení vnitřních obvodů, EPLAN

Makra, ...)

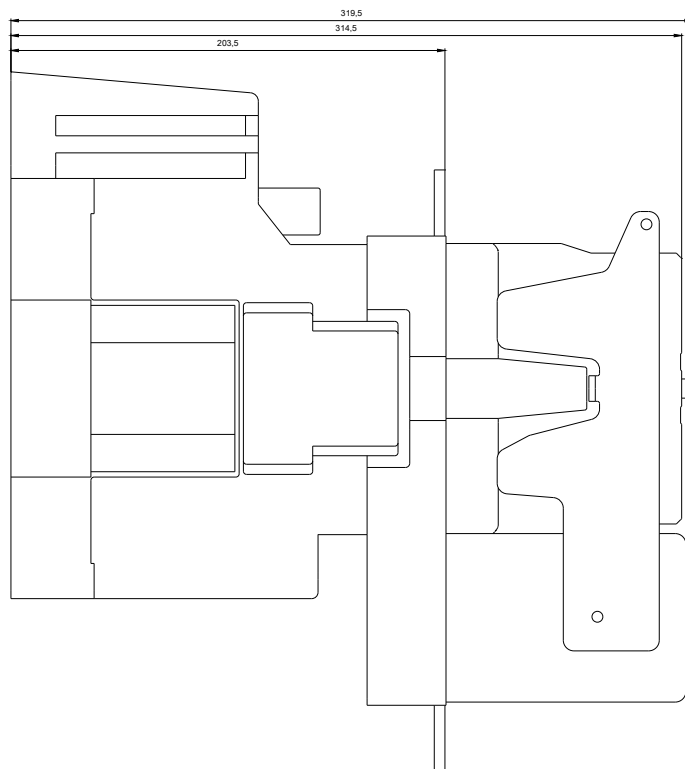
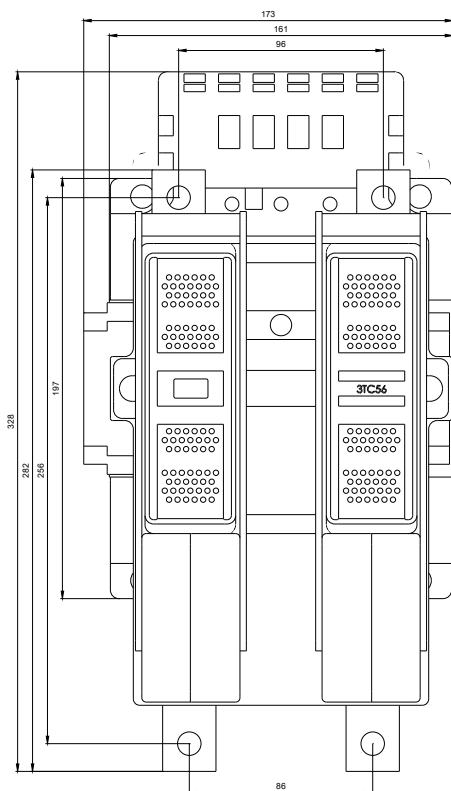
http://www.automation.siemens.com/bilddb/cax_de.aspx?mlfb=3TC5617-0AW4&lang=en

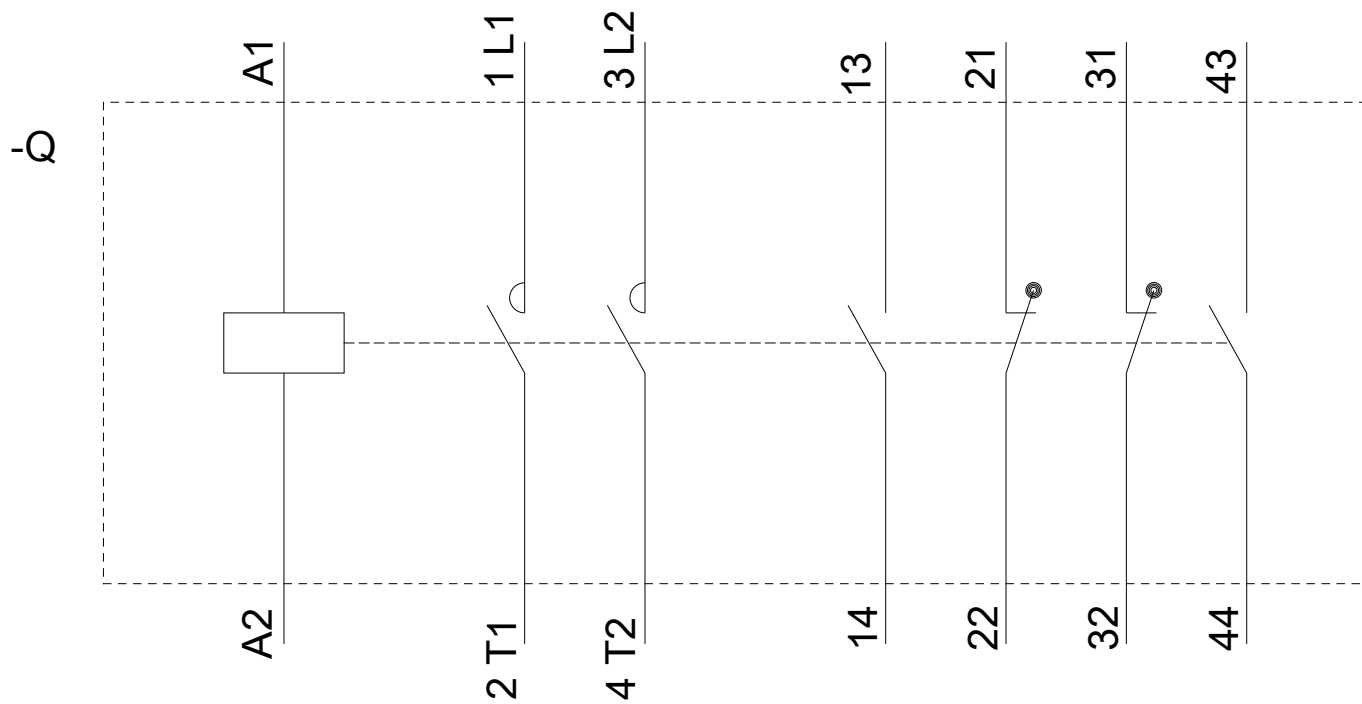
Charakteristiky: Spouštění chování, I²t, vpřed proud

<https://support.industry.siemens.com/cs/ww/en/ps/3TC5617-0AW4/char>

Více charakteristik (např. Elektrický život, Spínací frekvence)

<http://www.automation.siemens.com/bilddb/index.aspx?view=Search&mlfb=3TC5617-0AW4&objecttype=14&gridview=view1>





Poslední změna:

19.11.2020