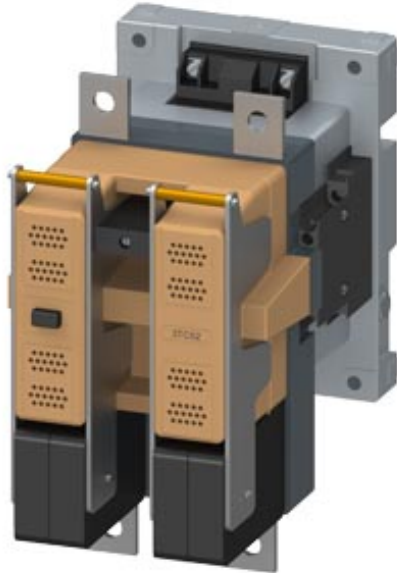


stykač, konstrukční velikost 8, 2pólový, DC-3 a 5, 220 A pomocný kontakt 22 (2 NO + 2 NC) AC 220V 50Hz/AC 264V 60Hz AC ovládání AC ovládání



označení produktu	stykač
označení typu produktu	3TC
Obecné technické údaje	
konstrukční velikost stykače	8
rozšíření produktu	
<ul style="list-style-type: none"> • funkční modul pro komunikaci • pomocný spínač 	Ne Ano
izolační napětí jmenovitá hodnota	1 000 V
maximální přípustné napětí pro bezpečné oddělení mezi cívkou a hlavními kontakty podle EN 60947-1	660 V
<ul style="list-style-type: none"> • Druh krytí IP • stupeň krytí IP čelní • stupeň krytí IP připojovací svorky 	IP00 IP00 IP00
rázová pevnost při obdélníkovém rázu	
<ul style="list-style-type: none"> • u AC • mechanická životnost (počet spínacích cyklů) stykače typická hodnota 	12g / 5 ms, 5,5g / 10 ms 10 000 000

<ul style="list-style-type: none"> mechanická životnost (spínacích cyklů) stykače s nasazeným blokem pomocných spínačů typická hodnota 	10 000 000
referenční značka podle IEC 81346-2:2009	Q

Podmínky prostředí

<ul style="list-style-type: none"> okolní teplota během provozu 	-25 ... +55 °C
<ul style="list-style-type: none"> okolní teplota během skladování 	-50 ... +80 °C

Hlavní proudový okruh

počet pólů	2
počet pólů pro hlavní proudový okruh	2
počet zapínacích kontaktů pro hlavní kontakty	2
počet rozpínacích kontaktů pro hlavní kontakty	0
druh napětí	DC
provozní proud	
<ul style="list-style-type: none"> při 2 dráhách proudu v řadě u DC-1 <ul style="list-style-type: none"> při 24 V jmenovitá hodnota při 110 V jmenovitá hodnota při 220 V jmenovitá hodnota při 440 V jmenovitá hodnota při 600 V jmenovitá hodnota 	220 A 220 A 220 A 220 A 220 A
provozní proud	
<ul style="list-style-type: none"> u DC-3 u DC-5 <ul style="list-style-type: none"> při 220 V jmenovitá hodnota při 440 V jmenovitá hodnota při 600 V jmenovitá hodnota při 750 V jmenovitá hodnota při 2 dráhách proudu v řadě u DC-3 u DC-5 <ul style="list-style-type: none"> při 24 V jmenovitá hodnota při 110 V jmenovitá hodnota při 220 V jmenovitá hodnota při 440 V jmenovitá hodnota při 600 V jmenovitá hodnota 	220 A 220 A 220 A 170 A 220 A 220 A 220 A 220 A 220 A
provozní výkon	
<ul style="list-style-type: none"> u DC-1 <ul style="list-style-type: none"> při 110 V jmenovitá hodnota při 220 V jmenovitá hodnota při 440 V jmenovitá hodnota při 750 V jmenovitá hodnota u DC-3 u DC-5 <ul style="list-style-type: none"> při 110 V jmenovitá hodnota při 220 V jmenovitá hodnota 	24 kW 48 kW 97 kW 165 kW 20 kW 41 kW

— při 440 V jmenovitá hodnota	82 kW
— při 600 V jmenovitá hodnota	110 kW
— při 750 V jmenovitá hodnota	110 kW
hustota spínání	
• u DC-1 maximální	1 000 1/h
• u DC-3 maximální	600 1/h
• u DC-5 maximální	600 1/h

Řídicí obvod Ovládání

druh napětí řídicího napětí	AC
řídicí napětí u AC	
• při 50 Hz jmenovitá hodnota	220 V
• při 60 Hz jmenovitá hodnota	264 V
faktor pracovního rozsahu řídicího napětí jmenovitá hodnota magnetické cívky u AC	
• při 50 Hz	0,8 ... 1,1
zdánlivý výkon přítahu magnetické cívky u AC	640 V·A
• při 50 Hz	640 V·A
• při 60 Hz	730 V·A
účinník induktivní při záběrovém výkonu cívky	0,48
• při 50 Hz	0,48
• při 60 Hz	0,38
přidržený zdánlivý příkon magnetické cívky u AC	46 V·A
• při 50 Hz	46 V·A
• při 60 Hz	56 V·A
účinník induktivní při přidrženém příkonu cívky	0,23
• při 50 Hz	0,23
• při 60 Hz	0,24
doba trvání světelného oblouku	20 ... 30 ms

Pomocné obvody

počet rozpínacích kontaktů pro pomocné kontakty	2
• okamžitě spínající	2
počet zapínacích kontaktů pro pomocné kontakty	2
• okamžitě spínající	2
počet přepínacích kontaktů	
• pro pomocné kontakty	0
ukazatel a poznávací písmeno pro spínací členy	22
provozní proud u AC-12 maximální	10 A
provozní proud u AC-15	
• při 230 V jmenovitá hodnota	5,6 A
• při 400 V jmenovitá hodnota	3,6 A
• při 500 V jmenovitá hodnota	2,5 A

provozní proud u DC-12	
• při 24 V jmenovitá hodnota	10 A
• při 48 V jmenovitá hodnota	10 A
• při 60 V jmenovitá hodnota	10 A
• při 110 V jmenovitá hodnota	8 A
• při 125 V jmenovitá hodnota	6 A
• při 220 V jmenovitá hodnota	2 A
• při 600 V jmenovitá hodnota	0,4 A
provozní proud u DC-13	
• při 24 V jmenovitá hodnota	10 A
• při 48 V jmenovitá hodnota	5 A
• při 60 V jmenovitá hodnota	5 A
• při 110 V jmenovitá hodnota	2,4 A
• při 125 V jmenovitá hodnota	2,1 A
• při 220 V jmenovitá hodnota	1,1 A
• při 600 V jmenovitá hodnota	0,21 A
spolehlivost pomocných kontaktů	jedno chybné zapojení na 100 mil. (17 V, 5 mA)

Jmenovité údaje UL/CSA	
zatížitelnost pomocných kontaktů podle UL	A600 / P600

Ochrana proti zkratu	
provedení pojistkové vložky	
• pro ochranu hlavního proudového okruhu proti zkratu	
— při typu přiřazení 1 nezbytná výbava	gG: 250 A (690 V, 100 kA)
— při typu přiřazení 2 nezbytná výbava	gG: 80 A (690 V, 100 kA)
• pro ochranu pomocného spínače proti zkratu nezbytná výbava	gG: 16 A (500 V, 1 kA)

Instalace/ Připevnění/ Rozměry	
Montážní poloha	u montáže ve svislé rovině lze otáčet o +/-22,5°, u montáže ve svislé rovině lze sklápět dopředu a dozadu o +/- 22,5°
způsob upevnění	upevnění pomocí šroubů
• montáž v řadě	Ano
výška	240 mm
šířka	135 mm
hloubka	204 mm
vzdálenost, která se musí dodržet	
• u sériové montáže	
— dopředu	20 mm
— dozadu	0 mm
— nahoru	10 mm
— dolů	10 mm

— do stran	10 mm
• k uzemněným částem	
— dopředu	70 mm
— dozadu	0 mm
— nahoru	10 mm
— do stran	10 mm
— dolů	10 mm
• k částem pod napětím	
— dopředu	70 mm
— dozadu	0 mm
— nahoru	10 mm
— dolů	10 mm
— do stran	10 mm

Připojení Svorky

provedení elektrického připojení	Šroubovací přípojka
• pro hlavní proudový okruh	Šroubovací přípojka
• pro pomocný a řídicí proudový okruh	Šroubovací přípojka
typ připojitelných průřezů vodičů	
• pro pomocné kontakty	
— jedno- nebo vícekabelové	2x (1 ... 2,5 mm ²)
— s jemnými drátky s koncovým zpracováním žil	2x (0,75 ... 2,5 mm ²)

Parametry související s bezpečností

funkce produktu zrcadlový kontakt podle IEC 60947-4-1	Ano
ochrana proti dotyku před zasažením elektrickým proudem	chráněn před dotykem prstem pouze s krytem svorek

Schválení Osvědčení

General Product Approval	Functional Safety/Safety of Machinery	Declaration of Conformity
--------------------------	---------------------------------------	---------------------------



CSA



CCC



UL



[Type Examination Certificate](#)



EG-Konf.

Declaration of Conformity	Test Certificates	Marine / Shipping	other
---------------------------	-------------------	-------------------	-------

[Miscellaneous](#)

[Special Test Certificate](#)

[Type Test Certificates/Test Report](#)

[Miscellaneous](#)



RMRS

[Confirmation](#)

Další informace

Informace- a Stáhnout Center

<https://www.siemens.com/ic10>

Industry Mall (online objednávkový systém)

<https://mall.industry.siemens.com/mall/cs/cs/Catalog/product?mlfb=3TC5217-0BM0>

CAX Online generátor

<http://support.automation.siemens.com/WW/CAXorder/default.aspx?lang=en&mlfb=3TC5217-0BM0>

Služba&Podpora (Manuály, Návod k obsluze, Certifikáty, Vlastnosti, FAQs, ...)

<https://support.industry.siemens.com/cs/ww/en-CS/ps/3TC5217-0BM0>

Databáze obrázků (Fotografie produktu, 2D Výkresy rozměr, 3D Modely, Schéma zapojení vnitřních obvodů, EPLAN

Makra, ...)

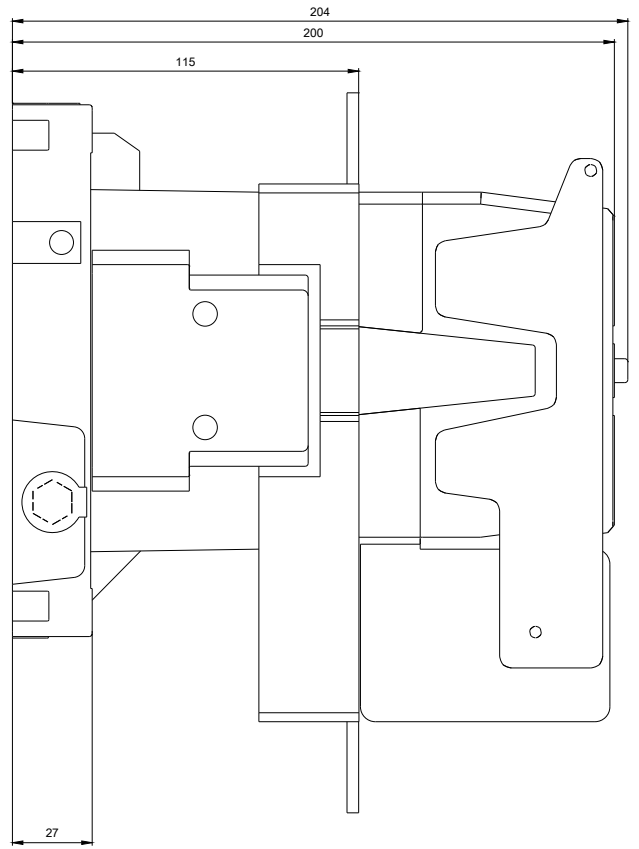
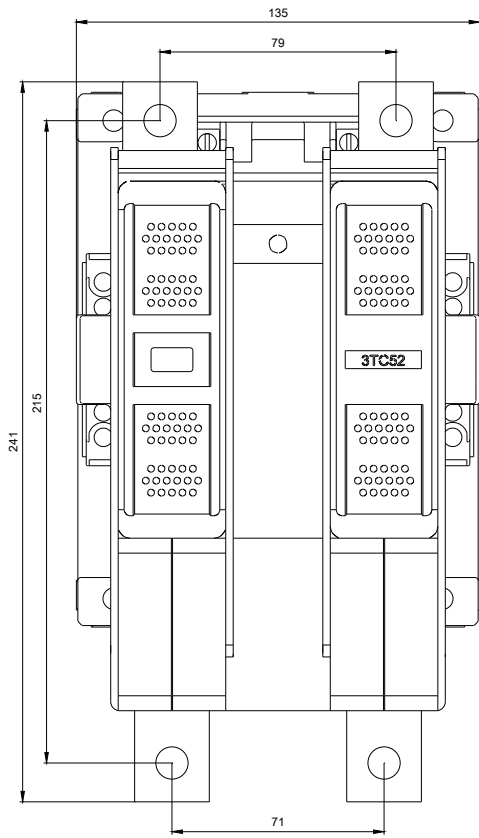
http://www.automation.siemens.com/bilddb/cax_de.aspx?mlfb=3TC5217-0BM0&lang=en

Charakteristiky: Spouštění chování, I²t, vpřed proud

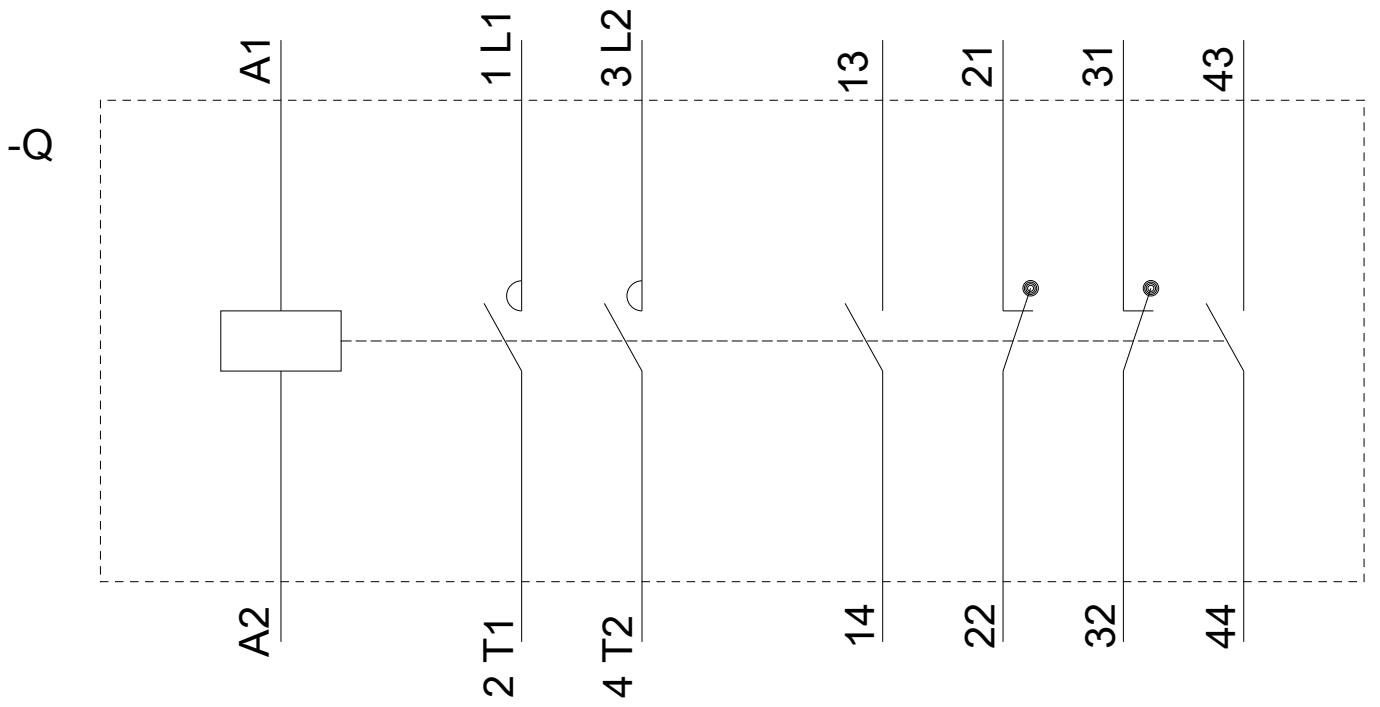
<https://support.industry.siemens.com/cs/ww/en/ps/3TC5217-0BM0/char>

Více charakteristik (např. Elektrický život, Spínací frekvence)

<http://www.automation.siemens.com/bilddb/index.aspx?view=Search&mlfb=3TC5217-0BM0&objecttype=14&gridview=view1>



W7.0357; 3TC5217-0B..



Poslední změna:

19.11.2020