

softstartér SIRIUS S2 63 A, 37 kW / 500 V, 40 °C AC
400 - 600 V, AC/DC 24 V pružinové svorky



Obecné technické údaje

Název značky produktu		SIRIUS
výbava produktu		
<ul style="list-style-type: none"> • integrovaný systém přemostění kontaktů 		Ano
<ul style="list-style-type: none"> • tyristory 		Ano
funkce produktu		
<ul style="list-style-type: none"> • vlastní ochrana zařízení 		Ano
<ul style="list-style-type: none"> • ochrana motoru proti přetížení 		Ano
<ul style="list-style-type: none"> • vyhodnocení termistorové ochrany motoru 		Ne
<ul style="list-style-type: none"> • externí reset 		Ano
<ul style="list-style-type: none"> • nastavitelné omezení proudu 		Ano
<ul style="list-style-type: none"> • zapojení uvnitř trojúhelníku 		Ne
součást produktu výstup pro brzdu motoru		Ne
izolační napětí jmenovitá hodnota	V	600
stupeň znečištění		3, podle IEC 60947-4-2
referenční značka podle DIN EN 61346-2		Q
referenční značka podle DIN 40719 rozšířená podle IEC 204-2 podle IEC 750		G

Výkonová elektronika

označení produktu		softstartér
provozní proud		
• při 40 °C jmenovitá hodnota	A	63
• při 50 °C jmenovitá hodnota	A	58
• při 60 °C jmenovitá hodnota	A	53
odevzdaný mechanický výkon pro asynchronní motor		
• při 400 V		
— při standardním zapojení při 40 °C jmenovitá hodnota	W	30 000
• při 500 V		
— při standardním zapojení při 40 °C jmenovitá hodnota	W	37 000
provozní frekvence jmenovitá hodnota	Hz	50 ... 60
relativní záporná tolerance provozního kmitočtu	%	-10
relativní kladná tolerance provozního kmitočtu	%	10
provozní napětí při standardním zapojení jmenovitá hodnota	V	400 ... 600
relativní záporná tolerance provozního napětí standardního zapojení	%	-15
relativní kladná tolerance provozního napětí standardního zapojení	%	10
minimální zátěž [%]	%	20
nastavitelný proud motoru pro ochranu motoru proti přetížení minimální nominální hodnota	A	26
trvalý provozní proud [% I_e] při 40 °C	%	115
ztrátový výkon [W] při provozním proudu při 40 °C během provozu typická hodnota	W	12

Řídicí obvod/ Ovládání

druh napětí řídicího napětí		AC/DC
kmitočty řídicího napětí 1 jmenovitá hodnota	Hz	50
kmitočty řídicího napětí 2 jmenovitá hodnota	Hz	60
relativní záporná tolerance frekvence řídicího napětí	%	-10
relativní kladná tolerance frekvence řídicího napětí	%	10
řídicí napětí 1 u AC		
• při 50 Hz jmenovitá hodnota	V	24
• při 60 Hz jmenovitá hodnota	V	24
relativní záporná tolerance řídicího napětí u AC při 50 Hz	%	-20
relativní kladná tolerance řídicího napětí u AC při 50 Hz	%	20
relativní záporná tolerance řídicího napětí u AC při 60 Hz	%	-20

relativní kladná tolerance řídicího napětí u AC při 60 Hz	%	20
řídicí napětí 1 u DC jmenovitá hodnota	V	24
relativní záporná tolerance řídicího napětí u DC	%	-20
relativní kladná tolerance řídicího napětí u DC	%	20
provedení indikátoru pro signál poruchy		červená

Mechanická data

konstrukční velikost řídicí jednotky motoru		S2
šířka	mm	55
výška	mm	160
hloubka	mm	170
způsob upevnění		upevnění pomocí šroubů a upevnění zaklapnutím
Montážní poloha		S přidavným ventilátorem: u montáže ve svislé rovině lze otáčet o +/-90°, u montáže ve svislé rovině lze sklápět dopředu a dozadu o +/- 22,5°. Bez přidavného ventilátoru: u montáže ve svislé rovině lze otáčet o +/-10°, u montáže ve svislé rovině lze sklápět dopředu a dozadu o +/- 10°
vzdálenost, která se musí dodržet u sériové montáže		
<ul style="list-style-type: none"> • nahoru 	mm	60
<ul style="list-style-type: none"> • do stran 	mm	30
<ul style="list-style-type: none"> • dolů 	mm	40
délka vedení maximální	m	300
počet pólů pro hlavní proudový okruh		3

Připojení/ Džem

provedení elektrického připojení		Šroubovací přípojka pružinová svorka
<ul style="list-style-type: none"> • pro hlavní proudový okruh • pro pomocný a řídicí proudový okruh 		
počet rozpínacích kontaktů pro pomocné kontakty		0
počet zapínacích kontaktů pro pomocné kontakty		2
počet přepínacích kontaktů pro pomocné kontakty		1
typ připojitelných průřezů vodičů pro hlavní kontakty pro rámovou svorku při použití předního místa sevření		
<ul style="list-style-type: none"> • jednokabelové 		2x (1,5 ... 16 mm ²)
<ul style="list-style-type: none"> • s jemnými drátky s koncovým zpracováním žil 		0,75 ... 25 mm ²
<ul style="list-style-type: none"> • vícekabelové 		0,75 ... 35 mm ²
typ připojitelných průřezů vodičů pro hlavní kontakty pro rámovou svorku při použití zadního místa sevření		
<ul style="list-style-type: none"> • jednokabelové 		2x (1,5 ... 16 mm ²)
<ul style="list-style-type: none"> • s jemnými drátky s koncovým zpracováním žil 		1,5 ... 25 mm ²
<ul style="list-style-type: none"> • vícekabelové 		1,5 ... 35 mm ²

typ připojitelných průřezů vodičů pro hlavní kontakty pro rámovou svorku při použití obou míst sevření <ul style="list-style-type: none"> • jednokabelové • s jemnými drátky s koncovým zpracováním žil • vícekabelové 		2x (1,5 ... 16 mm ²) 2x (1,5 ... 16 mm ²) 2x (1,5 ... 25 mm ²)
typ připojitelných průřezů vodičů u kabelů AWG pro hlavní kontakty pro rámovou svorku <ul style="list-style-type: none"> • při použití zadního místa sevření • při použití předního místa sevření • při použití obou míst sevření 		16 ... 2 18 ... 2 2x (16 ... 2)
typ připojitelných průřezů vodičů pro pomocné kontakty <ul style="list-style-type: none"> • jednokabelové • s jemnými drátky s koncovým zpracováním žil 		2x (0,25 ... 2,5 mm ²) 2x (0,25 ... 1,5 mm ²)
typ připojitelných průřezů vodičů u kabelů AWG <ul style="list-style-type: none"> • pro pomocné kontakty 		2x (24 ... 14)

Podmínky prostředí

výška místa montáže při výšce nad hladinou moře	m	5 000
kategorie prostředí <ul style="list-style-type: none"> • během přepravy podle IEC 60721 • během skladování podle IEC 60721 • během provozu podle IEC 60721 		2K2, 2C1, 2S1, 2M2 (max. spád 0,3 m) 1K6 (orošení jen příležitostně), 1C2 (bez solné mlhy), 1S2 (do zařízení se nesmí dostat písek), 1M4 3K6 (netvoří se led, bez orošení), 3C3 (bez solné mlhy), 3S2 (do zařízení se nesmí dostat písek), 3M6
okolní teplota <ul style="list-style-type: none"> • během provozu • během skladování 	°C °C	-25 ... +60 -40 ... +80
teplota snížení výkonu	°C	40
Druh krytí IP		IP00

Schválení/ Osvědčení

General Product Approval	EMC	For use in hazardous locations
--------------------------	-----	--------------------------------



CSA



CCC



UL



RCM



ATEX

Declaration of Conformity	Test Certificates	Marine / Shipping
---------------------------	-------------------	-------------------



EG-Konf.

[Miscellaneous](#)

[Type Test Certificates/Test Report](#)

[Special Test Certificate](#)



LRS



PRS

Marine / Shipping	other	Railway
-------------------	-------	---------



DNVGL.COM/AF

[Confirmation](#)

[Vibration and Shock](#)

Hodnotené údaje UL/CSA

odevzdaný mechanický výkon [hp] pro 3fázový asynchronní motor

• při 460/480 V

— při standardním zapojení při 50 °C
jmenovitá hodnota

hp

40

• při 575/600 V

— při standardním zapojení při 50 °C
jmenovitá hodnota

hp

50

zatížitelnost pomocných kontaktů podle UL

B300 / R300

Další informace

Simulations Tool für Sanftstarter (STS)

<https://support.industry.siemens.com/cs/ww/en/view/101494917>

Informace- a Stáhnout Center

www.siemens.com/sirius/catalogs

Industry Mall (online objednávkový systém)

<https://mall.industry.siemens.com/mall/cs/cs/Catalog/product?mlfb=3RW4037-2BB05>

CAX Online generátor

<http://support.automation.siemens.com/WW/CAXorder/default.aspx?lang=en&mlfb=3RW4037-2BB05>

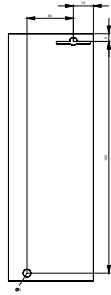
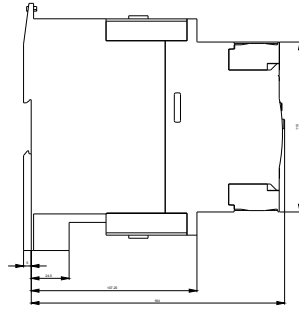
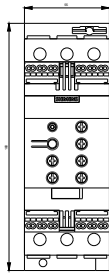
Služba&Podpora (Manuály, Návod k obsluze, Certifikáty, Vlastnosti, FAQs, ...)

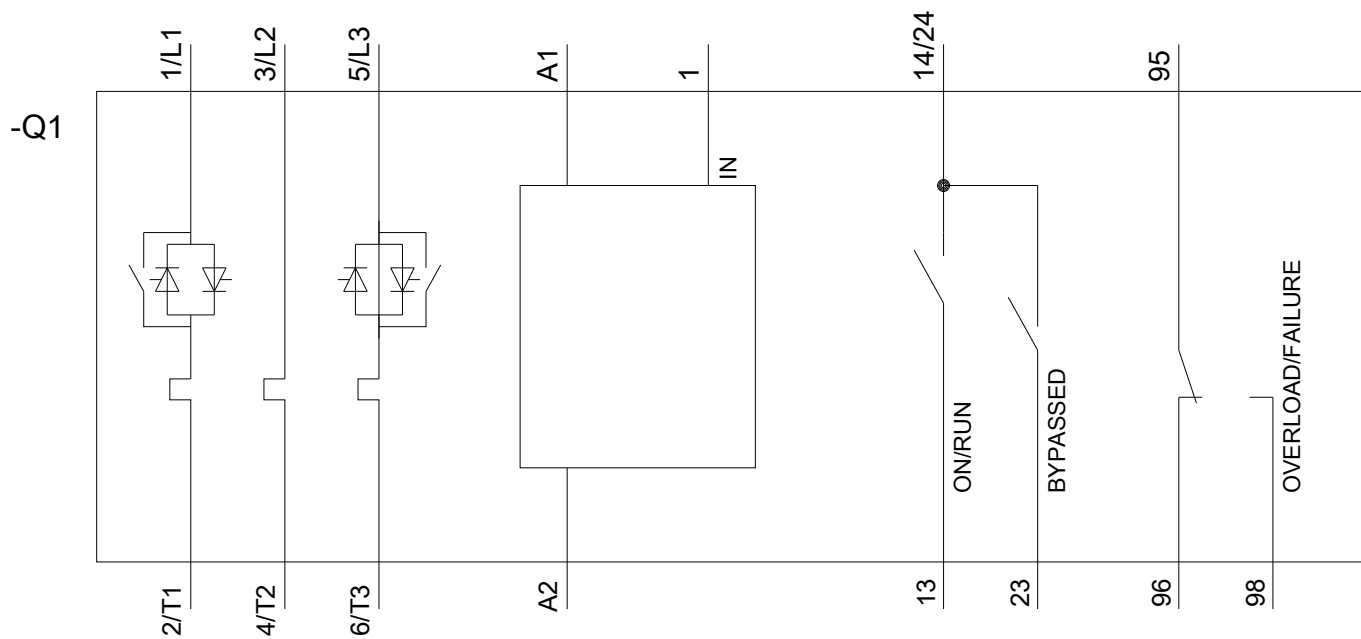
<https://support.industry.siemens.com/cs/ww/en-CS/ps/3RW4037-2BB05>

Databáze obrázků (Fotografie produktu, 2D Výkresy rozměr, 3D Modely, Schéma zapojení vnitřních obvodů, EPLAN

Makra, ...)

http://www.automation.siemens.com/bilddb/cax_de.aspx?mlfb=3RW4037-2BB05&lang=en





Poslední změna:

23.11.2020