

softstartér SIRIUS S2 63 A, 30 kW / 400 V, 40 °C AC  
200 - 480 V, AC/DC 110-230 V pružinové svorky



## Obecné technické údaje

<b>Název značky produktu</b>		SIRIUS
<b>výbava produktu</b>		
• integrovaný systém přemostění kontaktů		Ano
• tyristory		Ano
<b>funkce produktu</b>		
• vlastní ochrana zařízení		Ne
• ochrana motoru proti přetížení		Ne
• vyhodnocení termistorové ochrany motoru		Ne
• externí reset		Ne
• nastavitelné omezení proudu		Ne
• zapojení uvnitř trojúhelníku		Ne
<b>součást produktu výstup pro brzdu motoru</b>		Ne
<b>izolační napětí jmenovitá hodnota</b>	V	600
<b>stupeň znečištění</b>		3, podle IEC 60947-4-2
<b>referenční značka podle DIN EN 61346-2</b>		Q
<b>referenční značka podle DIN 40719 rozšířená podle IEC 204-2 podle IEC 750</b>		G

## Výkonová elektronika

označení produktu		softstartér
<b>provozní proud</b>		
• při 40 °C jmenovitá hodnota	A	63
• při 50 °C jmenovitá hodnota	A	58
• při 60 °C jmenovitá hodnota	A	53
<b>odevzdaný mechanický výkon pro asynchronní motor</b>		
• při 230 V		
— při standardním zapojení při 40 °C jmenovitá hodnota	W	18 500
• při 400 V		
— při standardním zapojení při 40 °C jmenovitá hodnota	W	30 000
<b>odevzdaný mechanický výkon [hp] pro 3fázový asynchronní motor při 200/208 V při standardním zapojení při 50 °C jmenovitá hodnota</b>	hp	15
<b>provozní frekvence jmenovitá hodnota</b>	Hz	50 ... 60
<b>relativní záporná tolerance provozního kmitočtu</b>	%	-10
<b>relativní kladná tolerance provozního kmitočtu</b>	%	10
<b>provozní napětí při standardním zapojení jmenovitá hodnota</b>	V	200 ... 480
<b>relativní záporná tolerance provozního napětí standardního zapojení</b>	%	-15
<b>relativní kladná tolerance provozního napětí standardního zapojení</b>	%	10
<b>minimální zátěž [%]</b>	%	10
<b>trvalý provozní proud [% I<sub>e</sub>] při 40 °C</b>	%	115
<b>ztrátový výkon [W] při provozním proudu při 40 °C během provozu typická hodnota</b>	W	12

## Řídicí obvod/ Ovládání

<b>druh napětí řídicího napětí</b>		AC/DC
<b>kmitočet řídicího napětí 1 jmenovitá hodnota</b>	Hz	50
<b>kmitočet řídicího napětí 2 jmenovitá hodnota</b>	Hz	60
<b>relativní záporná tolerance frekvence řídicího napětí</b>	%	-10
<b>relativní kladná tolerance frekvence řídicího napětí</b>	%	10
<b>řídicí napětí 1 u AC při 50 Hz</b>	V	110 ... 230
<b>řídicí napětí 1 u AC při 60 Hz</b>	V	110 ... 230
<b>relativní záporná tolerance řídicího napětí u AC při 50 Hz</b>	%	-10
<b>relativní kladná tolerance řídicího napětí u AC při 50 Hz</b>	%	10
<b>relativní záporná tolerance řídicího napětí u AC při 60 Hz</b>	%	-10

relativní kladná tolerance řídicího napětí u AC při 60 Hz	%	10
řídicí napětí 1 u DC	V	110 ... 230
relativní záporná tolerance řídicího napětí u DC	%	-10
relativní kladná tolerance řídicího napětí u DC	%	10
provedení indikátoru pro signál poruchy		červená

#### Mechanická data

konstrukční velikost řídicí jednotky motoru		S2
šířka	mm	55
výška	mm	160
hloubka	mm	170
způsob upevnění		upevnění pomocí šroubů a upevnění zaklapnutím
Montážní poloha		u montáže ve svislé rovině lze otáčet o +/-10°, u montáže ve svislé rovině lze sklápět dopředu a dozadu o +/- 10°
<b>vzdálenost, která se musí dodržet u sériové montáže</b>		
• nahoru	mm	60
• do stran	mm	30
• dolů	mm	40
délka vedení maximální	m	300
počet pólů pro hlavní proudový okruh		3

#### Připojení/ Džem

<b>provedení elektrického připojení</b>		
• pro hlavní proudový okruh		Šroubovací přípojka
• pro pomocný a řídicí proudový okruh		pružinová svorka
počet rozpínacích kontaktů pro pomocné kontakty		0
počet zapínacích kontaktů pro pomocné kontakty		1
počet přepínacích kontaktů pro pomocné kontakty		0
<b>typ připojitelných průřezů vodičů pro hlavní kontakty pro rámovou svorku při použití předního místa sevření</b>		
• jednokabelové		2x (1,5 ... 16 mm <sup>2</sup> )
• s jemnými drátky s koncovým zpracováním žil		1,5 ... 25 mm <sup>2</sup>
• vícekabelové		1,5 ... 35 mm <sup>2</sup>
<b>typ připojitelných průřezů vodičů pro hlavní kontakty pro rámovou svorku při použití zadního místa sevření</b>		
• jednokabelové		2x (1,5 ... 16 mm <sup>2</sup> )
• s jemnými drátky s koncovým zpracováním žil		1,5 ... 25 mm <sup>2</sup>
• vícekabelové		1,5 ... 35 mm <sup>2</sup>
<b>typ připojitelných průřezů vodičů pro hlavní kontakty pro rámovou svorku při použití obou míst sevření</b>		
• jednokabelové		2x (1,5 ... 16 mm <sup>2</sup> )
• s jemnými drátky s koncovým zpracováním žil		2x (1,5 ... 16 mm <sup>2</sup> )

<ul style="list-style-type: none"> <li>• vícekabelové</li> </ul>		2x (1,5 ... 25 mm <sup>2</sup> )
<b>typ připojitelných průřezů vodičů u kabelů AWG pro hlavní kontakty pro rámovou svorku</b> <ul style="list-style-type: none"> <li>• při použití zadního místa sevření</li> <li>• při použití předního místa sevření</li> <li>• při použití obou míst sevření</li> </ul>		16 ... 2 18 ... 2 2x (16 ... 2)
<b>typ připojitelných průřezů vodičů pro pomocné kontakty</b> <ul style="list-style-type: none"> <li>• jednokabelové</li> <li>• s jemnými drátky s koncovým zpracováním žil</li> </ul>		2x (0,25 ... 2,5 mm <sup>2</sup> ) 2x (0,25 ... 1,5 mm <sup>2</sup> )
<b>typ připojitelných průřezů vodičů u kabelů AWG</b> <ul style="list-style-type: none"> <li>• pro pomocné kontakty</li> </ul>		2x (24 ... 14)

#### Podmínky prostředí

<b>výška místa montáže při výšce nad hladinou moře</b>	m	5 000
<b>kategorie prostředí</b> <ul style="list-style-type: none"> <li>• během přepravy podle IEC 60721</li> <li>• během skladování podle IEC 60721</li> <li>• během provozu podle IEC 60721</li> </ul>		2K2, 2C1, 2S1, 2M2 (max. spád 0,3 m) 1K6 (orosení jen příležitostně), 1C2 (bez solné mlhy), 1S2 (do zařízení se nesmí dostat písek), 1M4 3K6 (netvoří se led, bez orosení), 3C3 (bez solné mlhy), 3S2 (do zařízení se nesmí dostat písek), 3M6
<b>okolní teplota</b> <ul style="list-style-type: none"> <li>• během provozu</li> <li>• během skladování</li> </ul>	°C °C	-25 ... +60 -40 ... +80
<b>teplota snížení výkonu</b>	°C	40
<b>Druh krytí IP</b>		IP00

#### Schválení/ Osvědčení

General Product Approval				EMC	Declaration of Conformity
					
CSA	CCC	UL		RCM	EG-Konf.

Declaration of Conformity	Test Certificates	other			Railway
<a href="#">Miscellaneous</a>	<a href="#">Type Test Certificates/Test Report</a>	<a href="#">Special Test Certificate</a>	<a href="#">Miscellaneous</a>	<a href="#">Confirmation</a>	<a href="#">Vibration and Shock</a>

<b>Railway</b>
<a href="#">Confirmation</a>

### Hodnotené údaje UL/CSA

<b>odevzdaný mechanický výkon [hp] pro 3fázový asynchronní motor</b>		
<ul style="list-style-type: none"> <li>• při 220/230 V <ul style="list-style-type: none"> <li>— při standardním zapojení při 50 °C jmenovitá hodnota</li> </ul> </li> <li>• při 460/480 V <ul style="list-style-type: none"> <li>— při standardním zapojení při 50 °C jmenovitá hodnota</li> </ul> </li> </ul>	hp	20
	hp	40
<b>zatížitelnost pomocných kontaktů podle UL</b>		B300 / R300

### Další informace

**Simulations Tool für Sanftstarter (STS)**

<https://support.industry.siemens.com/cs/ww/en/view/101494917>

**Informace- a Stáhnout Center**

[www.siemens.com/sirius/catalogs](http://www.siemens.com/sirius/catalogs)

**Industry Mall (online objednávkový systém)**

<https://mall.industry.siemens.com/mall/cs/cs/Catalog/product?mlfb=3RW3037-2BB14>

**CAX Online generátor**

<http://support.automation.siemens.com/WW/CAXorder/default.aspx?lang=en&mlfb=3RW3037-2BB14>

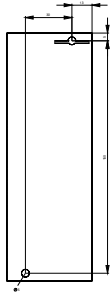
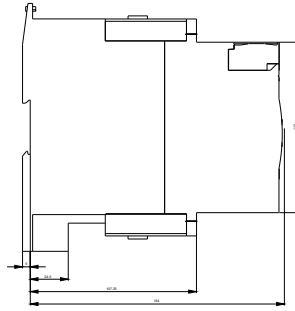
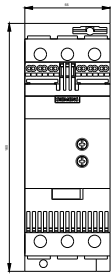
**Služba&Podpora (Manuály, Návod k obsluze, Certifikáty, Vlastnosti, FAQs, ...)**

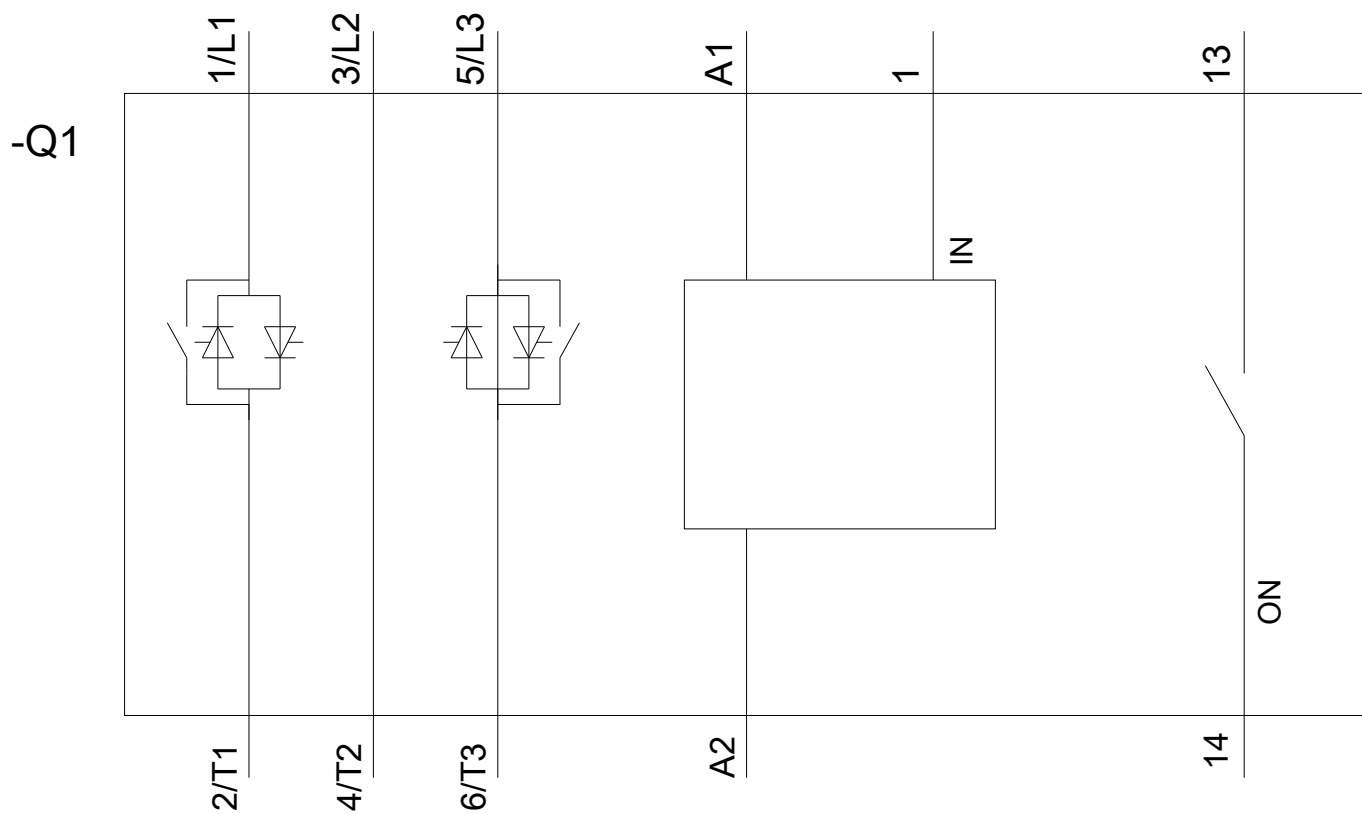
<https://support.industry.siemens.com/cs/ww/en-CS/ps/3RW3037-2BB14>

**Databáze obrázků (Fotografie produktu, 2D Výkresy rozměr, 3D Modely, Schéma zapojení vnitřních obvodů, EPLAN**

**Makra, ...)**

[http://www.automation.siemens.com/bilddb/cax\\_de.aspx?mlfb=3RW3037-2BB14&lang=en](http://www.automation.siemens.com/bilddb/cax_de.aspx?mlfb=3RW3037-2BB14&lang=en)





Poslední změna:

25.11.2020