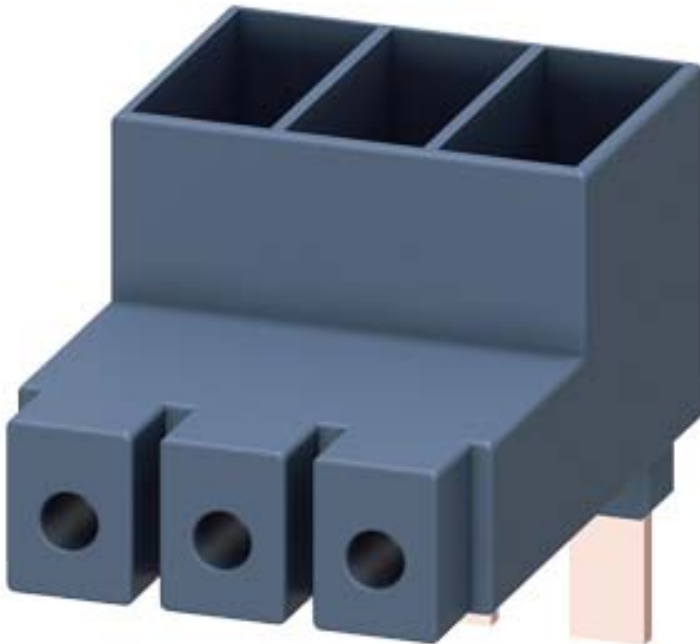


třífázová napájecí svorka pro třífázovou sběrnici pro self-protection combination motor controller (typ E) pro výkonový jistič 3RV2 konstrukční velikosti S2 přívod shora







Obecné technické údaje		
Název značky produktu		SIRIUS
označení produktu		3fázová napájecí svorka
provedení produktu		odshora, typ E, konstrukční velikost S2
konstrukční velikost výkonového jističe		S2
stupeň krytí IP čelní		IP20
izolační napětí při stupni znečištění 3 jmenovitá hodnota	V	690
okolní teplota		
• během skladování	°C	-50 ... +80
• během provozu	°C	-20 ... +60
proudová zatížitelnost maximální	A	105
Instalace/ Připevnění/ Rozměry		
šířka	mm	54,5
výška	mm	65,8
hloubka	mm	76,5
Připojení/ Džem		



provedení elektrického připojení pro hlavní proudový okruh		Šroubovací přípojka
typ připojitelných průřezů vodičů		
<ul style="list-style-type: none"> • pro hlavní kontakty <ul style="list-style-type: none"> — jednokabelové — vícekabelové — s jemnými drátky <ul style="list-style-type: none"> — s koncovým zpracováním žil • u kabelů AWG pro hlavní kontakty 		2x (2,5 ... 50 mm ²), 1x (2,5 ... 70 mm ²) 2x (2,5 ... 50 mm ²), 1x (2,5 ... 70 mm ²) 2x (2,5 ... 35 mm ²), 1x (2,5 ... 50mm ²) 2x (10 ... 1/0), 1x (10 ... 2/0)

Schválení/ Osvědčení

doložení způsobilosti	CE / UL / CSA / CCC
------------------------------	---------------------

General Product Approval	Declaration of Conformity	Test Certificates
 CSA  UL  EAC  EG-Konf.	Miscellaneous	Special Test Certificate

Test Certificates	Shipping Approval
Type Test Certificates/Test Report	 ABS  BUREAU VERITAS  LRS  PRS  RINA

Shipping Approval	other	Railway
 RMRS	Confirmation	 VDE Vibration and Shock

Další informace

Informace- a Stáhnout Center

<https://www.siemens.com/ic10>

Industry Mall (online objednávkový systém)

<https://mall.industry.siemens.com/mall/cs/cs/Catalog/product?mlfb=3RV2935-5E>

CAX Online generátor

<http://support.automation.siemens.com/WW/CAXorder/default.aspx?lang=en&mlfb=3RV2935-5E>

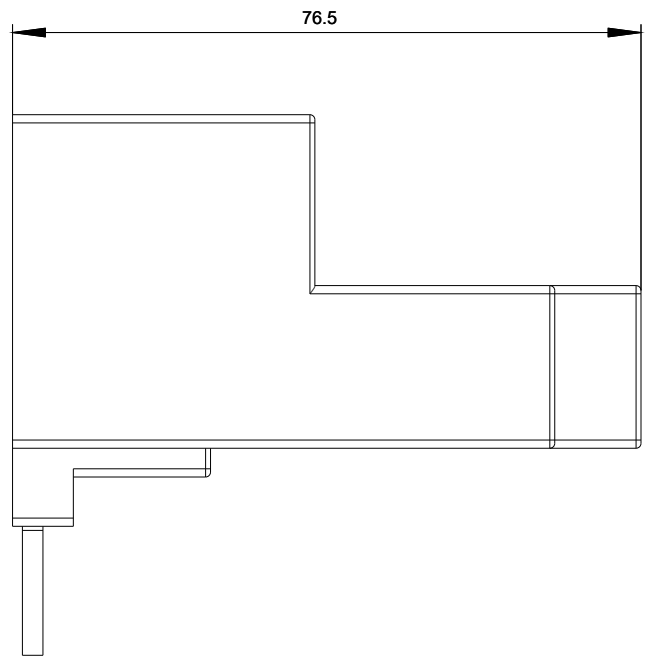
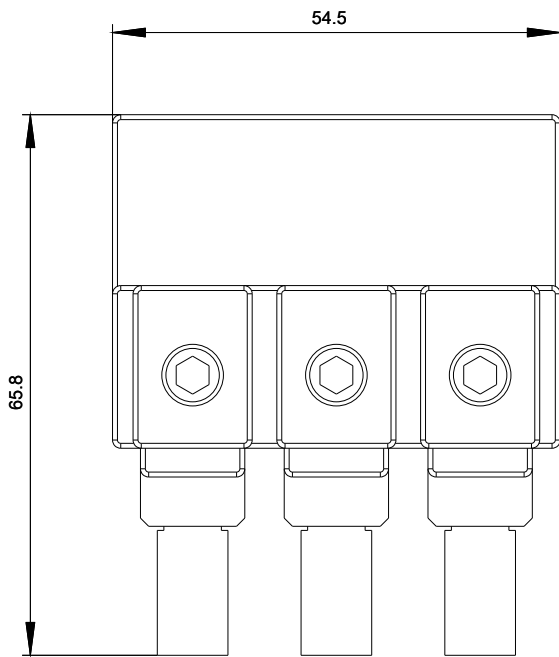
Služba&Podpora (Manuály, Návod k obsluze, Certifikáty, Vlastnosti, FAQs, ...)

<https://support.industry.siemens.com/cs/ww/en-CS/ps/3RV2935-5E>

Databáze obrázků (Fotografie produktu, 2D Výkresy rozměr, 3D Modely, Schéma zapojení vnitřních obvodů, EPLAN

Makra, ...)

http://www.automation.siemens.com/bilddb/cax_de.aspx?mlfb=3RV2935-5E&lang=en



Poslední změna:

23.9.2020