

otočný pohon spojky dveří IP64 nouzové vypnutí,
konstrukční velikost S00...S3 hřídel 130 mm



Obecné technické údaje

Název značky produktu		SIRIUS
označení produktu		otočný pohon spojky dveří
konstrukční velikost výkonového jističe		S00, S0, S2, S3
provedení produktu		otočný pohon nouzového vypnutí spojky dveří
provedení aktivace spínacího provozu		krátký hřídel
vhodné k použití		výkonové jističe S00, S0, S2, S3
stupeň krytí IP čelní		IP64
okolní teplota		
• během skladování	°C	-50 ... +80
• během provozu	°C	-20 ... +70
hustota spínání maximální	1/h	15
barva ovládacího prvku		červená / žlutá

Instalace/ Připevnění/ Rozměry

Montážní poloha		libovolně
způsob upevnění		upevnění pomocí šroubů
šířka	mm	66
výška	mm	66
hloubka	mm	50

délka	mm	130
průměr	mm	22,5
vzdálenost, která se musí dodržet k uzemněným částem		
• dopředu	mm	0
• dozadu	mm	0
• nahoru	mm	0
• do stran	mm	0
• dolů	mm	0

Schválení/ Osvědčení

doložení způsobilosti

CE / UL / CSA

General Product Approval

Declaration of Conformity

Test Certificates



CSA



UL



EG-Konf.

[Miscellaneous](#)

[Type Test Certificates/Test Report](#)

Shipping Approval

other



ABS

[Confirmation](#)



VDE

Další informace

Informace- a Stáhnout Center

<https://www.siemens.com/ic10>

Industry Mall (online objednávkový systém)

<https://mall.industry.siemens.com/mall/cs/cs/Catalog/product?mlfb=3RV2926-0C>

CAX Online generátor

<http://support.automation.siemens.com/WW/CAXorder/default.aspx?lang=en&mlfb=3RV2926-0C>

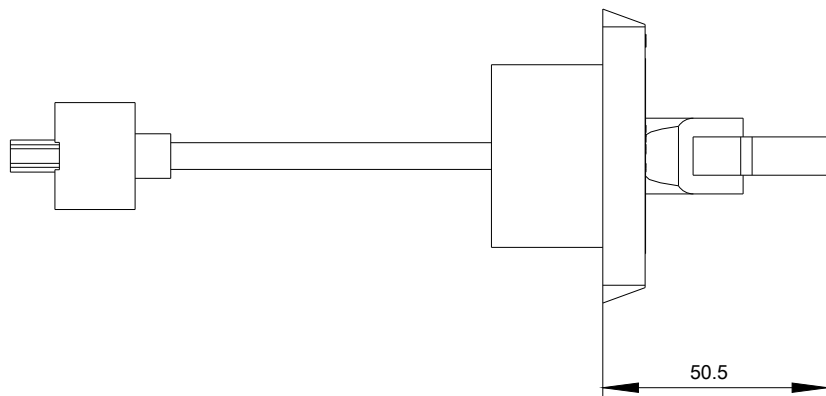
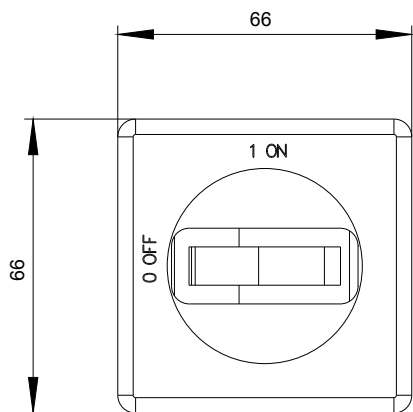
Služba&Podpora (Manuály, Návod k obsluze, Certifikáty, Vlastnosti, FAQs, ...)

<https://support.industry.siemens.com/cs/ww/en-CS/ps/3RV2926-0C>

Databáze obrázků (Fotografie produktu, 2D Výkresy rozměr, 3D Modely, Schéma zapojení vnitřních obvodů, EPLAN

Makra, ...)

http://www.automation.siemens.com/bilddb/cax_de.aspx?mlfb=3RV2926-0C&lang=en



Poslední změna:

18.8.2020