

podpěťová spoušť AC 230 V / 50 Hz, AC 240 V / 60 Hz s pomocným kontaktem 2 NO s předbíhajícím spínáním s pružinovou svorkou pro výkonový jistič 3RV2



Obecné technické údaje

Název značky produktu	SIRIUS
označení produktu	podpěťová spoušť
konstrukční velikost výkonového jističe	S00, S0, S2, S3
provedení produktu	se 2 pomocnými kontakty
vhodné k použití	ochranný spínač motoru
stupeň krytí IP čelní	IP20
provedení ochrany proti zkratu	pojistka
stupeň znečištění	3
izolační napětí jmenovitá hodnota	690 V
izolační napětí při stupni znečištění 3 jmenovitá hodnota	690 V
okolní teplota	
<ul style="list-style-type: none"> • během skladování • během provozu 	-50 ... +80 °C -20 ... +60 °C
referenční značka podle DIN 40719 rozšířená podle IEC 204-2 podle IEC 750	F
referenční značka podle DIN EN 61346-2	F

Pomocné obvody

počet rozpínacích kontaktů pro pomocné kontakty okamžitě spínající	0
počet zapínacích kontaktů pro pomocné kontakty okamžitě spínající	0
počet zapínacích kontaktů pro pomocné kontakty s předbíhajícím spínáním	2
počet přepínacích kontaktů pomocných kontaktů okamžitě spínající	0

Řídicí obvod/ Ovládání

druh napětí řídicího napětí	AC
kmitočet řídicího napětí	
<ul style="list-style-type: none"> • 1 <ul style="list-style-type: none"> — jmenovitá počáteční hodnota — jmenovitá koncová hodnota 	50 Hz 60 Hz
řídicí napětí	
<ul style="list-style-type: none"> • 1 <ul style="list-style-type: none"> — u AC <ul style="list-style-type: none"> — při 50 Hz jmenovitá hodnota — při 60 Hz jmenovitá hodnota 	230 V 240 V

Instalace/ Připevnění/ Rozměry

způsob upevnění	upevnění zaklapnutím
šířka	18,5 mm
výška	90 mm
hloubka	68 mm

Schválení/ Osvědčení

doložení způsobilosti	CE / UL / CSA
------------------------------	---------------

General Product Approval	Declaration of Conformity	Test Certificates
--------------------------	---------------------------	-------------------



[Miscellaneous](#)

[Special Test Certificate](#)

Test Certificates	Shipping Approval
-------------------	-------------------

[Type Test Certificates/Test Report](#)



Shipping Approval	other	Railway
-------------------	-------	---------



[Confirmation](#)



[Vibration and Shock](#)

Další informace

Informace- a Stáhnout Center

<https://www.siemens.com/ic10>

Industry Mall (online objednávkový systém)

<https://mall.industry.siemens.com/mall/cs/cs/Catalog/product?mlfb=3RV2922-2CP0>

CAX Online generátor

<http://support.automation.siemens.com/WW/CAXorder/default.aspx?lang=en&mlfb=3RV2922-2CP0>

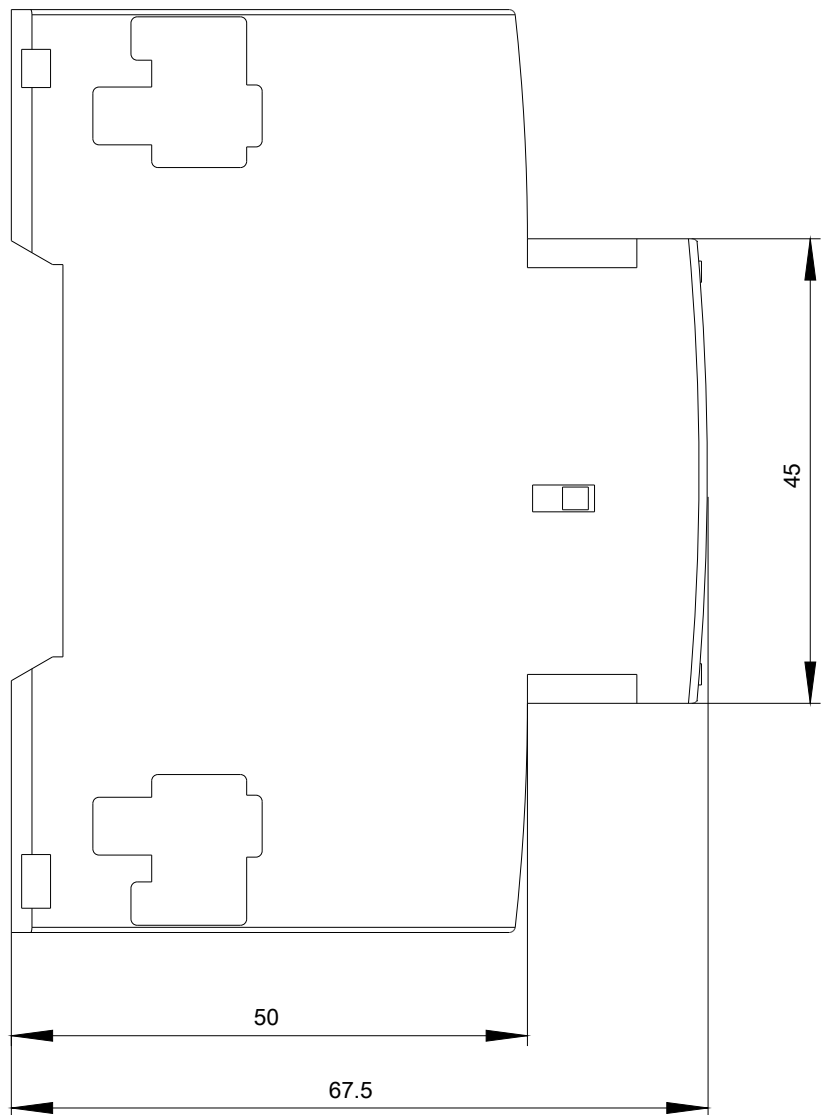
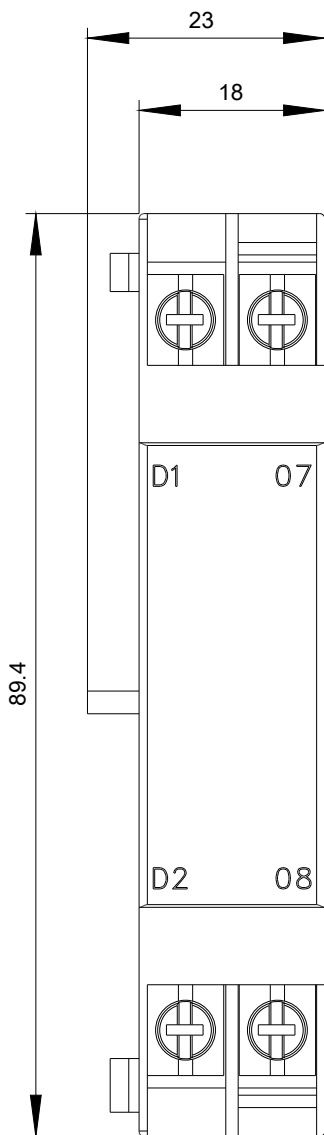
Služba&Podpora (Manuály, Návod k obsluze, Certifikáty, Vlastnosti, FAQs, ...)

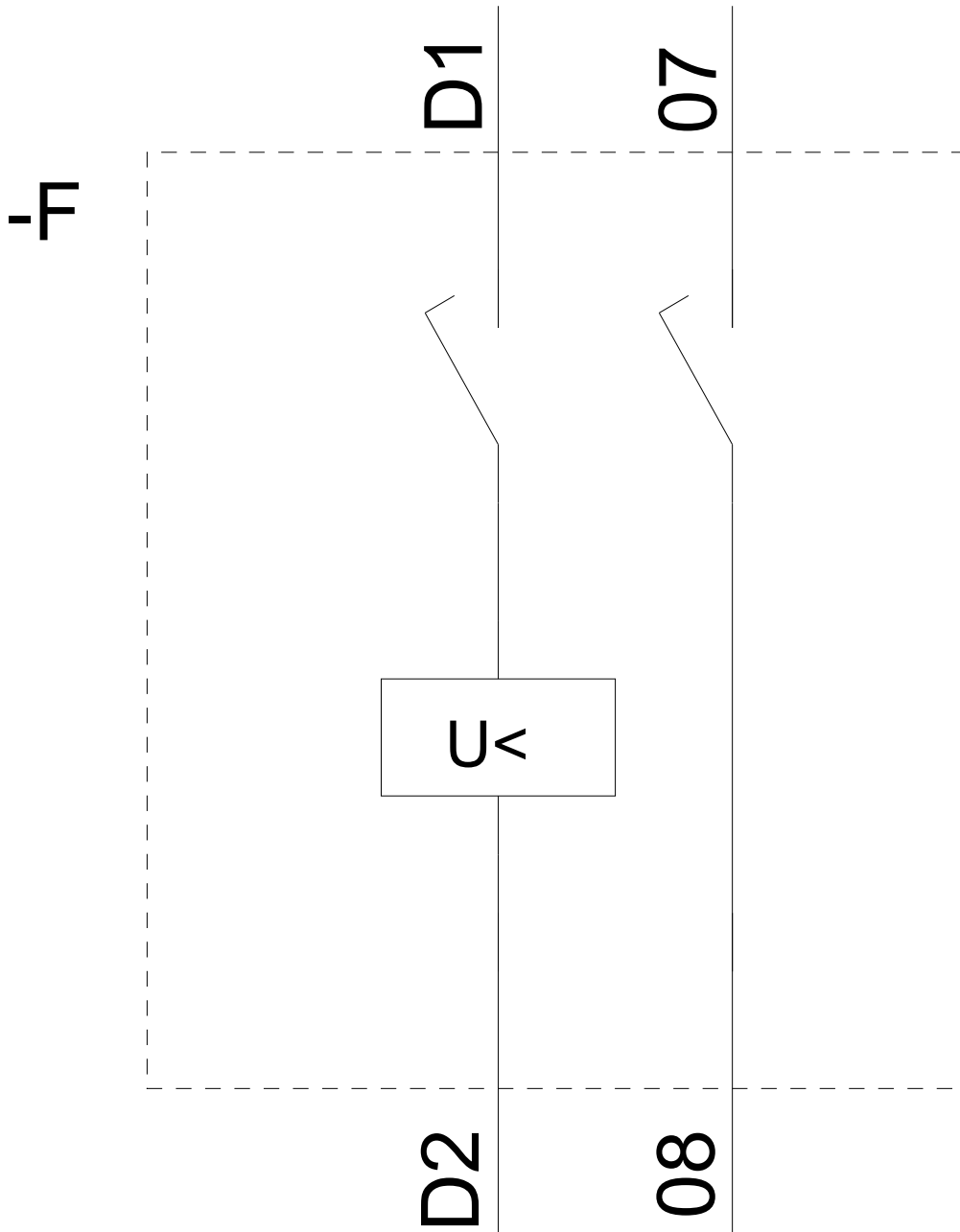
<https://support.industry.siemens.com/cs/ww/en-CS/ps/3RV2922-2CP0>

Databáze obrázků (Fotografie produktu, 2D Výkresy rozměr, 3D Modely, Schéma zapojení vnitřních obvodů, EPLAN

Makra, ...)

http://www.automation.siemens.com/bilddb/cax_de.aspx?mlfb=3RV2922-2CP0&lang=en





Poslední změna:

20.11.2020