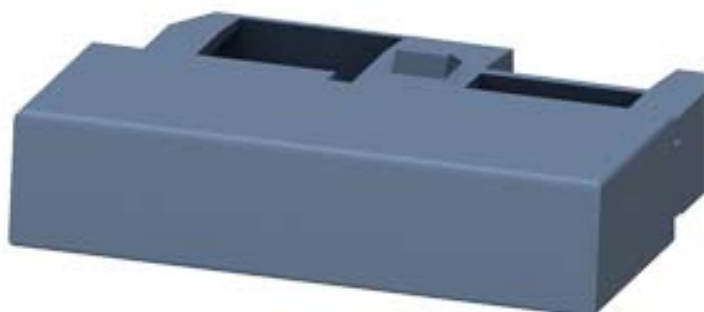


krytka pro příčně uložené pomocné kontakty pro výkonový jistič 3RV2



Obecné technické údaje		
Název značky produktu		SIRIUS
označení produktu		krytky pro příčně ležící pomocný kontakt
provedení produktu		krytky pro příčně ležící pomocný kontakt
konstrukční velikost výkonového jističe		S00, S0, S2, S3
okolní teplota		
<ul style="list-style-type: none"> • během skladování 	°C	-50 ... +80
<ul style="list-style-type: none"> • během provozu 	°C	-20 ... +60
Instalace/ Připevnění/ Rozměry		
způsob upevnění		upevnění zastrčením
šířka	mm	10
výška	mm	45
hloubka	mm	35
Schválení/ Osvědčení		
doložení způsobilosti		CE / UL / CSA / CCC

General Product Approval	Declaration of Conformity	Test Certificates	Shipping Approval
--------------------------	---------------------------	-------------------	-------------------



[Miscellaneous](#)

[Special Test Certificate](#)

[Type Test Certificates/Test Report](#)



Shipping Approval	other
-------------------	-------



[Confirmation](#)

other	Railway
-------	---------



[Vibration and Shock](#)

Další informace

Informace- a Stáhnout Center

<https://www.siemens.com/ic10>

Industry Mall (online objednávkový systém)

<https://mall.industry.siemens.com/mall/cs/cs/Catalog/product?mlfb=3RV2901-0H>

CAX Online generátor

<http://support.automation.siemens.com/WW/CAXorder/default.aspx?lang=en&mlfb=3RV2901-0H>

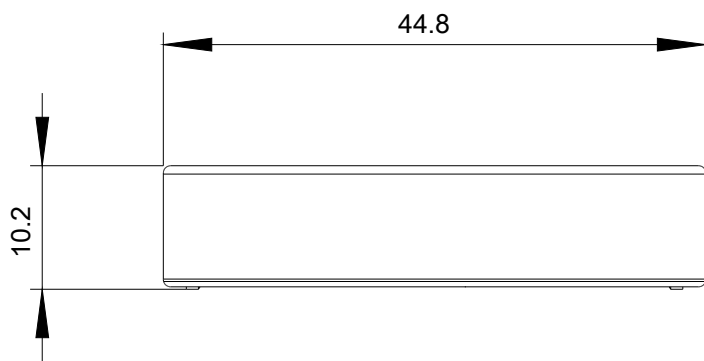
Služba&Podpora (Manuály, Návod k obsluze, Certifikáty, Vlastnosti, FAQs, ...)

<https://support.industry.siemens.com/cs/ww/en-CS/ps/3RV2901-0H>

Databáze obrázků (Fotografie produktu, 2D Výkresy rozměr, 3D Modely, Schéma zapojení vnitřních obvodů, EPLAN

Makra, ...)

http://www.automation.siemens.com/bilddb/cax_de.aspx?mlfb=3RV2901-0H&lang=en



Poslední změna:

23.9.2020