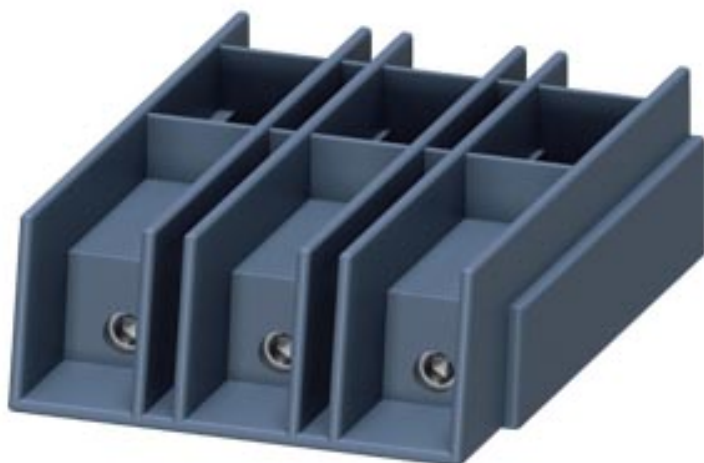






blok svorek typu E, zvýšené vzduchové a plazivé cesty  
pro combination motor Controller typ E podle UL 508  
pro výkonové jističe konstrukční velikosti S3



## Obecné technické údaje

Název značky produktu		SIRIUS
označení produktu		blok svorek
provedení produktu		typ E podle UL

## Schválení/ Osvědčení

General Product Approval	EMC	Declaration of Conformity	Test Certificates
 CSA		 RCM	 EG-Konf.
			<a href="#">Miscellaneous</a> <a href="#">Type Test Certificates/Test Report</a>

Shipping Approval					
 ABS	 BUREAU VERITAS	 LRS	 PRS	 RINA	 RMRS

other	Railway
<a href="#">Confirmation</a>	<a href="#">Vibration and Shock</a>

#### Další informace

##### Informace- a Stáhnout Center

<https://www.siemens.com/ic10>

##### Industry Mall (online objednávkový systém)

<https://mall.industry.siemens.com/mall/cs/cs/Catalog/product?mlfb=3RT2946-4GA07>

##### CAX Online generátor

<http://support.automation.siemens.com/WW/CAXorder/default.aspx?lang=en&mlfb=3RT2946-4GA07>

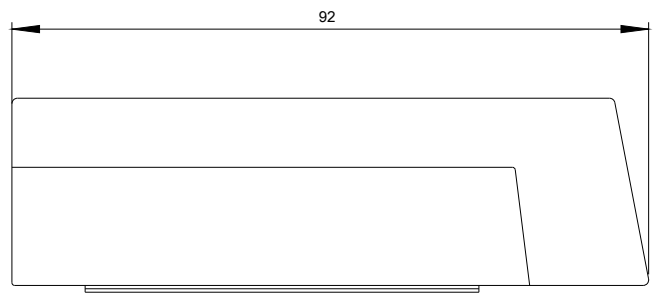
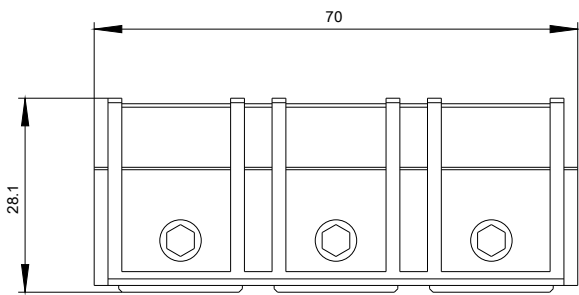
##### Služba&Podpora (Manuály, Návod k obsluze, Certifikáty, Vlastnosti, FAQs, ...)

<https://support.industry.siemens.com/cs/ww/en-CS/ps/3RT2946-4GA07>

##### Databáze obrázků (Fotografie produktu, 2D Výkresy rozměr, 3D Modely, Schéma zapojení vnitřních obvodů, EPLAN

##### Makra, ...)

[http://www.automation.siemens.com/bilddb/cax\\_de.aspx?mlfb=3RT2946-4GA07&lang=en](http://www.automation.siemens.com/bilddb/cax_de.aspx?mlfb=3RT2946-4GA07&lang=en)



Poslední změna:

23.9.2020