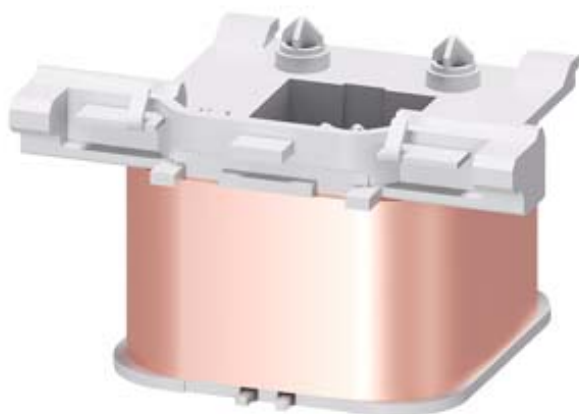


magnetická cívka pro stykače S2, AC 400 V, 50 Hz / 400...440 V, 60 Hz,



Obecné technické údaje	
Název značky produktu	SIRIUS
označení produktu	magnetická cívka
Řídicí obvod	
druh napětí řídicího napětí	AC
kmitočet řídicího napětí	
<ul style="list-style-type: none"> <li>• 1 jmenovitá hodnota</li> <li>• 2 jmenovitá hodnota</li> </ul>	50 Hz 60 Hz
řídicí napětí	
<ul style="list-style-type: none"> <li>• 1 u AC                             <ul style="list-style-type: none"> <li>— při 50 Hz jmenovitá hodnota</li> </ul> </li> <li>• 2 u AC                             <ul style="list-style-type: none"> <li>— při 60 Hz jmenovitá hodnota</li> </ul> </li> </ul>	400 V 440 V
faktor pracovního rozsahu řídicího napětí jmenovitá hodnota magnetické cívky u AC	
<ul style="list-style-type: none"> <li>• při 50 Hz</li> <li>• při 60 Hz</li> </ul>	0,8 ... 1,1 0,85 ... 1,1
Schválení/ Osvědčení	

General Product Approval	EMC	Declaration of Conformity	Shipping Approval
--------------------------	-----	---------------------------	-------------------



[Miscellaneous](#)



other

[Confirmation](#)

## Další informace

### Informace- a Stáhnout Center

<https://www.siemens.com/ic10>

### Industry Mall (online objednávkový systém)

<https://mall.industry.siemens.com/mall/cs/cs/Catalog/product?mlfb=3RT2934-5AR61>

### CAX Online generátor

<http://support.automation.siemens.com/WW/CAXorder/default.aspx?lang=en&mlfb=3RT2934-5AR61>

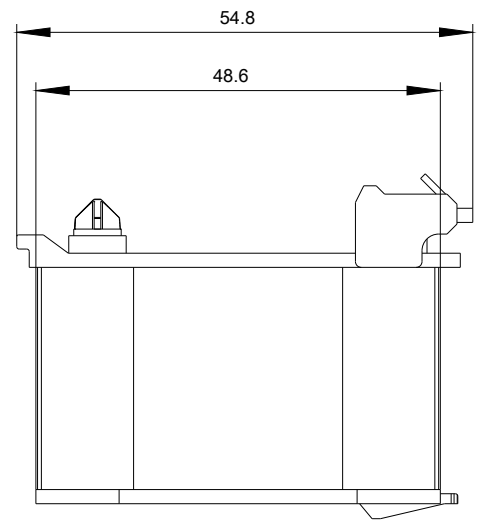
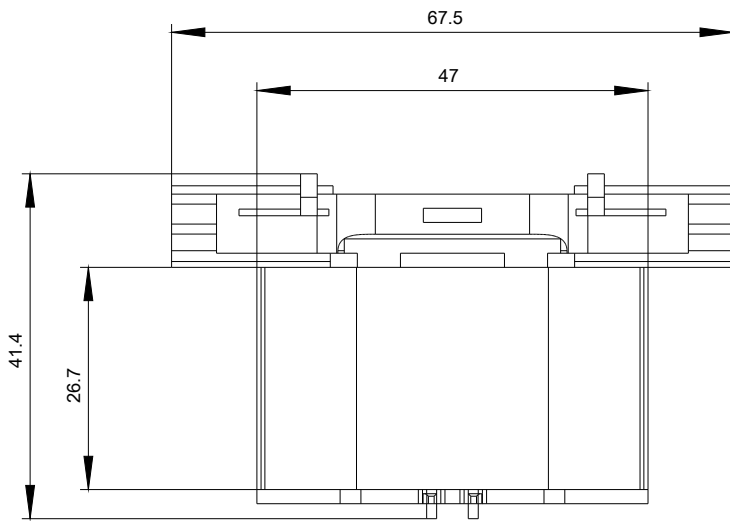
### Služba&Podpora (Manuály, Návod k obsluze, Certifikáty, Vlastnosti, FAQs, ...)

<https://support.industry.siemens.com/cs/ww/en-CS/ps/3RT2934-5AR61>

Databáze obrázků (Fotografie produktu, 2D Výkresy rozměr, 3D Modely, Schéma zapojení vnitřních obvodů, EPLAN

### Makra, ...)

[http://www.automation.siemens.com/bilddb/cax\\_de.aspx?mlfb=3RT2934-5AR61&lang=en](http://www.automation.siemens.com/bilddb/cax_de.aspx?mlfb=3RT2934-5AR61&lang=en)



Poslední změna:

25.11.2020