

pomocný kontakt 1 rozpínací kontakt 1 zapínací kontakt
přívod okruhu řídicího proudu: šroubová svorka



Obecné technické údaje		
Název značky produktu		SIRIUS
označení produktu		pomocný spínač kompaktní odbočka
Druh krytí IP		IP20
relativní vlhkost vzduchu během provozu	%	10 ... 90
okolní teplota		
• během přepravy	°C	-55 ... +80
• během skladování	°C	-55 ... +80
• během provozu	°C	-20 ... +60
referenční značka podle DIN EN 61346-2		K
referenční značka podle DIN 40719 rozšířená podle IEC 204-2 podle IEC 750		K
Pomocné obvody		
počet rozpínacích kontaktů pro pomocné kontakty		1
počet zapínacích kontaktů pro pomocné kontakty		1
Instalace/ Připevnění/ Rozměry		
šířka	mm	45
výška	mm	32

hloubka	mm	25
---------	----	----

Připojení/ Džem

délka odizolování	mm	10
provedení elektrického připojení		Šroubovací přípojka
<ul style="list-style-type: none"> pro pomocný a řídicí proudový okruh 		
provedení šroubové svorky pro pomocné kontakty		M6
utahovací moment pro pomocné kontakty	N·m	0,8 ... 1,2
typ připojitelných průřezů vodičů pro pomocné kontakty		max. 2x (1 ... 4 mm ²)
<ul style="list-style-type: none"> jednokabelové s jemnými drátky — s koncovým zpracováním žil 		2x (0,5 ... 1,5 mm ²), 2x (0,75 ... 2,5 mm ²)
typ připojitelných průřezů vodičů u kabelů AWG pro pomocné kontakty		2x (20 ... 16), 2x (18 ... 14), 1x 12

Schválení/ Osvědčení

doložení způsobilosti	IEC / EN 60947-6-2
-----------------------	--------------------

General Product Approval	EMC	Functional Safety/Safety of Machinery
--------------------------	-----	---------------------------------------



Declaration of Conformity	Test Certificates	Shipping Approval
---------------------------	-------------------	-------------------



EG-Konf.

[Miscellaneous](#)

[Type Test Certificates/Test Report](#)



ABS



BUREAU VERITAS



PRS

Shipping Approval	other
-------------------	-------



RINA



RMRS

[Confirmation](#)

Další informace

Informace- a Stáhnout Center

<https://www.siemens.com/ic10>

Industry Mall (online objednávkový systém)

<https://mall.industry.siemens.com/mall/cs/cs/Catalog/product?mlfb=3RA6913-1A>

CAX Online generátor

<http://support.automation.siemens.com/WW/CAXorder/default.aspx?lang=en&mf=3RA6913-1A>

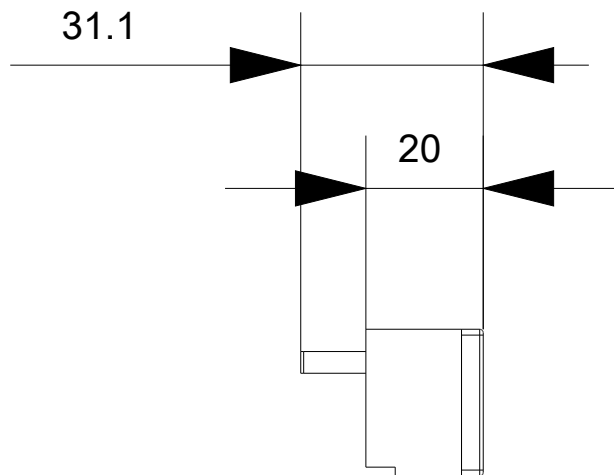
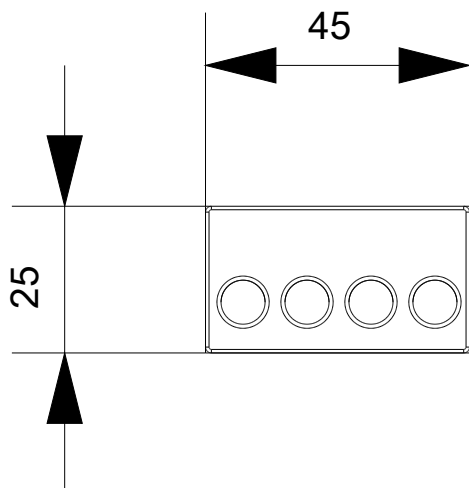
Služba&Podpora (Manuály, Návod k obsluze, Certifikáty, Vlastnosti, FAQs, ...)

<https://support.industry.siemens.com/cs/ww/en-CS/ps/3RA6913-1A>

Databáze obrázků (Fotografie produktu, 2D Výkresy rozměr, 3D Modely, Schéma zapojení vnitřních obvodů, EPLAN

Makra, ...)

http://www.automation.siemens.com/bilddb/cax_de.aspx?mf=3RA6913-1A&lang=en



Poslední změna:

23.9.2020