

pomocný kontakt 2 rozpínací kontakty přívod okruhu řídicího proudu: pružinová svorka



Obecné technické údaje		
Název značky produktu		SIRIUS
označení produktu		pomocný spínač kompaktní odbočka
Druh krytí IP		IP20
relativní vlhkost vzduchu během provozu	%	10 ... 90
<b>okolní teplota</b>		
• během přepravy	°C	-55 ... +80
• během skladování	°C	-55 ... +80
• během provozu	°C	-20 ... +60
referenční značka podle DIN EN 61346-2		K
referenční značka podle DIN 40719 rozšířená podle IEC 204-2 podle IEC 750		K
Pomocné obvody		
počet rozpínacích kontaktů pro pomocné kontakty		2
počet zapínacích kontaktů pro pomocné kontakty		0
Instalace/ Připevnění/ Rozměry		
šířka	mm	45
výška	mm	32

hloubka	mm	25
---------	----	----

### Připojení/ Džem

délka odizolování	mm	10
provedení elektrického připojení		pružinová svorka
<ul style="list-style-type: none"> <li>• pro pomocný a řídicí proudový okruh</li> </ul>		
typ připojitelných průřezů vodičů pro pomocné kontakty		
<ul style="list-style-type: none"> <li>• jednokabelové</li> </ul>		2x (0,25 ... 2,5 mm <sup>2</sup> )
<ul style="list-style-type: none"> <li>• s jemnými drátky</li> <li>— s koncovým zpracováním žil</li> <li>— bez koncového zpracování žil</li> </ul>		2x (0,25 ... 1,5 mm <sup>2</sup> ) 2x (0,25 ... 2,5 mm <sup>2</sup> )
typ připojitelných průřezů vodičů u kabelů AWG pro pomocné kontakty		2x (24 ... 14)

### Schválení/ Osvědčení

doložení způsobilosti	IEC / EN 60947-6-2
-----------------------	--------------------

General Product Approval	EMC	Functional Safety/Safety of Machinery
--------------------------	-----	---------------------------------------



Declaration of Conformity	Test Certificates	Shipping Approval
---------------------------	-------------------	-------------------



[Miscellaneous](#)

[Type Test Certificates/Test Report](#)



Shipping Approval	other
-------------------	-------



[Confirmation](#)

### Další informace

Informace- a Stáhnout Center

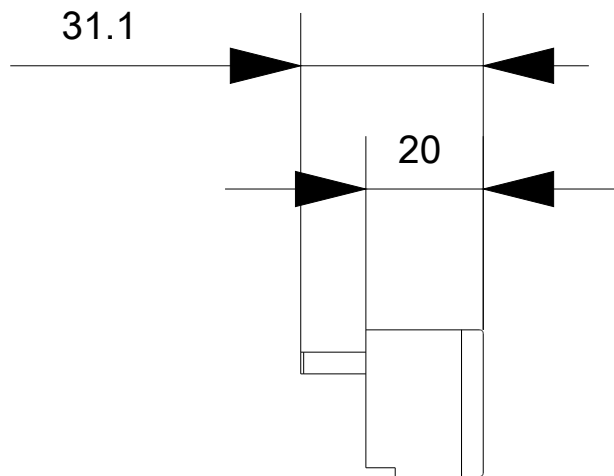
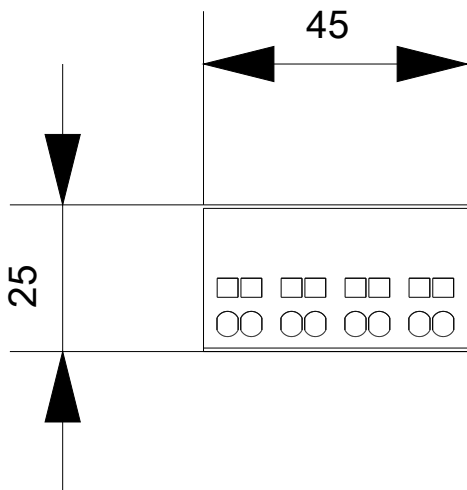
<https://www.siemens.com/ic10>

Industry Mall (online objednávkový systém)

<https://mall.industry.siemens.com/mall/cs/cs/Catalog/product?mlfb=3RA6912-2A>

CAX Online generátor

<http://support.automation.siemens.com/WW/CAXorder/default.aspx?lang=en&mlfb=3RA6912-2A>



Poslední změna:

23.9.2020