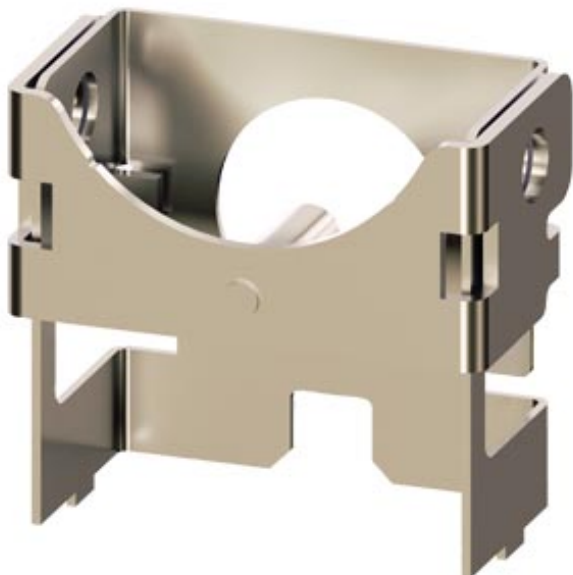








uzavírací zařízení z kovu, pro aktivované tlačítko, 22 mm, s plochým tlačítkem, vysokým čelním kroužkem nebo vysokým čelním kroužkem se zuby



Název značky produktu	SIRIUS ACT
označení produktu	uzavírací zařízení
provedení produktu	pro tlačítko, ploché, pro čelní kroužek vysoký a čelní kroužek vysoký se zuby
označení typu produktu	3SU1
<b>Obecné technické údaje</b>	
• Druh krytí IP	IP66, IP67, IP69(IP69K)
<b>Instalace/ Připevnění/ Rozměry</b>	
výška	43,1 mm
šířka	47 mm
hloubka	25,1 mm
<b>Příslušenství</b>	
materiál příslušenství	kov
barva příslušenství	stříbrná
<b>Schválení Osvědčení</b>	

General Product Approval			Declaration of Conformity	Test Certificates
 CSA	 UL		 EG-Konf.	<a href="#">Miscellaneous</a> <a href="#">Type Test Certificates/Test Report</a>

Marine / Shipping					other
 ABS	 LRS	 PRS	 RINA	 RMRS	<a href="#">Confirmation</a>

## Další informace

### Informace- a Stáhnout Center

<https://www.siemens.com/ic10>

### Industry Mall (online objednávkový systém)

<https://mall.industry.siemens.com/mall/cs/cs/Catalog/product?mlfb=3SU1950-ODM80-0AA0>

### CAX Online generátor

<http://support.automation.siemens.com/WW/CAXorder/default.aspx?lang=en&mlfb=3SU1950-ODM80-0AA0>

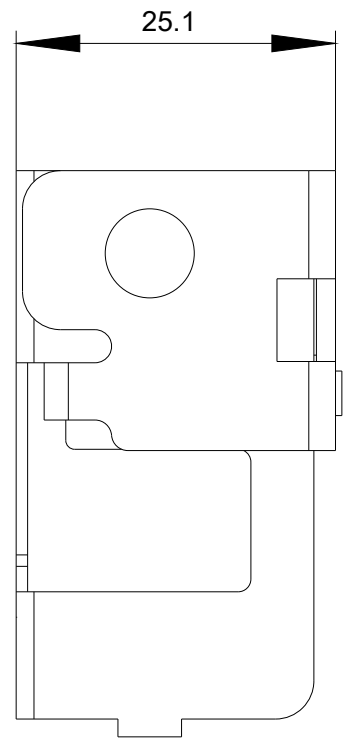
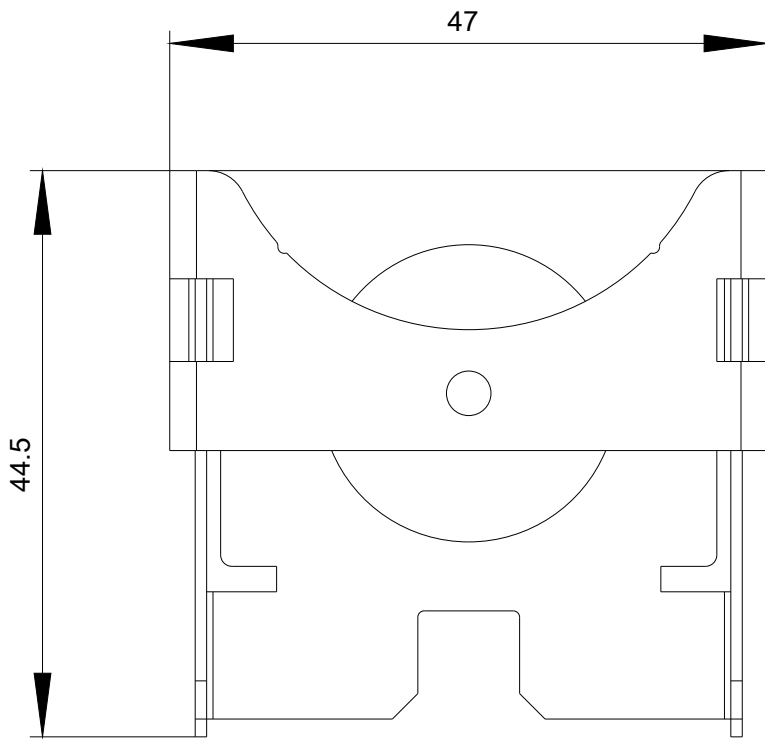
### Služba&Podpora (Manuály, Návod k obsluze, Certifikáty, Vlastnosti, FAQs, ...)

<https://support.industry.siemens.com/cs/ww/en-CS/ps/3SU1950-ODM80-0AA0>

Databáze obrázků (Fotografie produktu, 2D Výkresy rozměr, 3D Modely, Schéma zapojení vnitřních obvodů, EPLAN

### Makra, ...)

[http://www.automation.siemens.com/bilddb/cax\\_de.aspx?mlfb=3SU1950-ODM80-0AA0&lang=en](http://www.automation.siemens.com/bilddb/cax_de.aspx?mlfb=3SU1950-ODM80-0AA0&lang=en)



Poslední změna:

24.10.2020