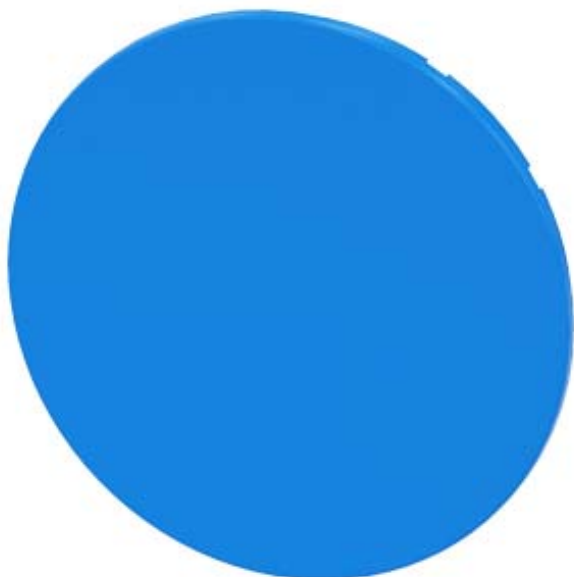






stiskací knoflík, plochý, barva: modrá, pro tlačítko



| | |
|---|--|
| Název značky produktu | SIRIUS ACT |
| označení produktu | tlačítko |
| provedení produktu | ploché |
| označení typu produktu | 3SU1 |
| Ovládací prvek | |
| vnější průměr ovládacího prvku | 23,7 mm |
| Podmínky prostředí | |
| kategorie prostředí během provozu podle IEC 60721 | 3M6, 3S2, 3B2, 3C3, 3K6 (při relativní vlhkosti vzduchu 10 ... 95 %) |
| Instalace/ Připevnění/ Rozměry | |
| hloubka | 2,2 mm |
| Příslušenství | |
| materiál příslušenství | plast |
| barva příslušenství | modrá |
| Schválení Osvědčení | |

| General Product Approval | | Declaration of Conformity | | Test Certificates |
|--|---|---|---|---|
|  CSA |  UL |  |  EG-Konf. | Miscellaneous Type Test Certificates/Test Report |

| Marine / Shipping | | | | | other |
|--|--|--|---|---|------------------------------|
|  ABS |  LRS |  PRS |  RINA |  RMRS | Confirmation |

Další informace

Informace- a Stáhnout Center

<https://www.siemens.com/ic10>

Industry Mall (online objednávkový systém)

<https://mall.industry.siemens.com/mall/cs/cs/Catalog/product?mlfb=3SU1900-0FT50-0AA0>

CAX Online generátor

<http://support.automation.siemens.com/WW/CAXorder/default.aspx?lang=en&mlfb=3SU1900-0FT50-0AA0>

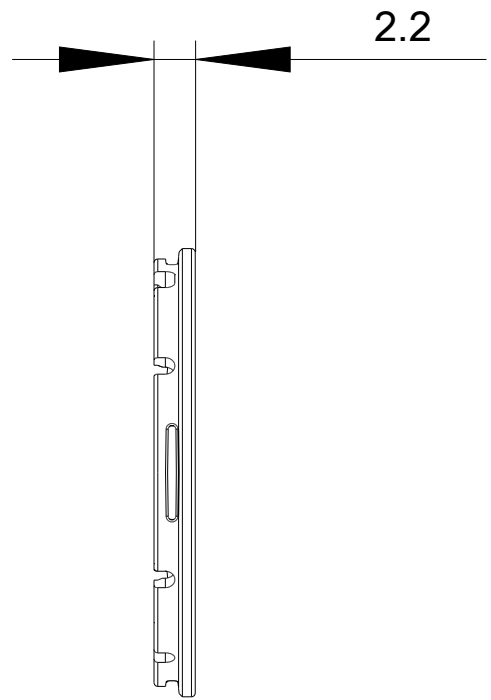
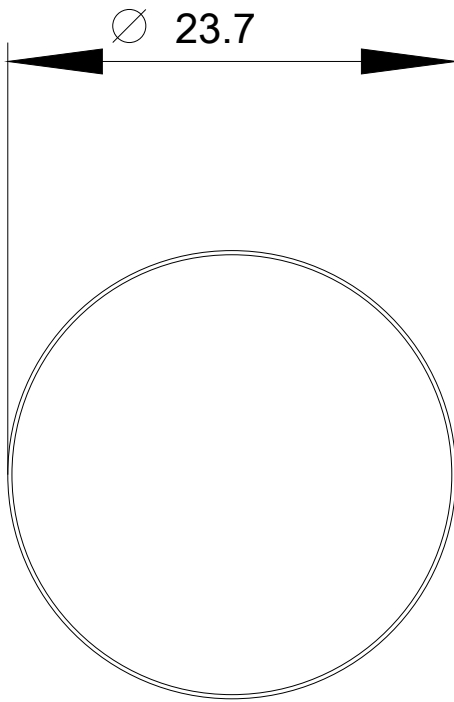
Služba&Podpora (Manuály, Návod k obsluze, Certifikáty, Vlastnosti, FAQs, ...)

<https://support.industry.siemens.com/cs/ww/en-CS/ps/3SU1900-0FT50-0AA0>

Databáze obrázků (Fotografie produktu, 2D Výkresy rozměr, 3D Modely, Schéma zapojení vnitřních obvodů, EPLAN

Makra, ...)

http://www.automation.siemens.com/bilddb/cax_de.aspx?mlfb=3SU1900-0FT50-0AA0&lang=en



Poslední změna:

20.11.2020