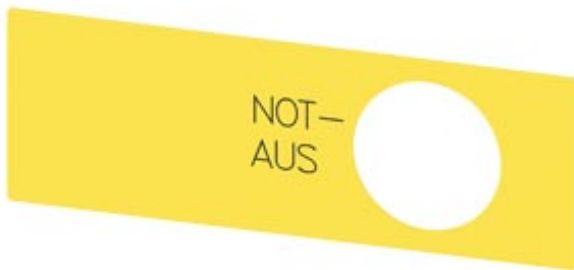


popisovací štítek pro hříbové tlačítko nouzového zastavení v krytu,
žlutý, s popiskem: NOT-AUS, samolepicí



Název značky produktu	SIRIUS ACT
označení produktu	popisný štítek
provedení produktu	pro kryt s nouzovým zastavením
označení typu produktu	3SU1

Obecné technické údaje	
• Druh krytí IP	IP66, IP67, IP69(IP69K)
rázová pevnost	
• pro drážní aplikace podle DIN EN 61373	kategorie 1, třída B
únavová pevnost	
• pro drážní aplikace podle DIN EN 61373	kategorie 1, třída B

Instalace/ Připevnění/ Rozměry	
výška	38 mm
šířka	112 mm

Příslušenství	
materiál příslušenství	plast
způsob upevnění štítku	lepit
označení popisovacího štítku pro povelová zařízení	NOT-AUS
tvar popisovacího štítku pro povelové přístroje	obdélníkový

barva popisovacího štítku

žlutá / černá (štítek / písmo)

Schválení Osvědčení

General Product Approval

Declaration of Conformity

Test Certificates



CSA



UL



EG-Konf.

[Miscellaneous](#)

[Special Test Certificate](#)

Test Certificates

Marine / Shipping

[Type Test Certificates/Test Report](#)



ABS



LRS



PRS



RINA



RMRS

other

[Confirmation](#)

Další informace

Informace- a Stáhnout Center

<https://www.siemens.com/ic10>

Industry Mall (online objednávkový systém)

<https://mall.industry.siemens.com/mall/cs/cs/Catalog/product?mlfb=3SU1900-0BE31-0AS0>

CAX Online generátor

<http://support.automation.siemens.com/WW/CAXorder/default.aspx?lang=en&mlfb=3SU1900-0BE31-0AS0>

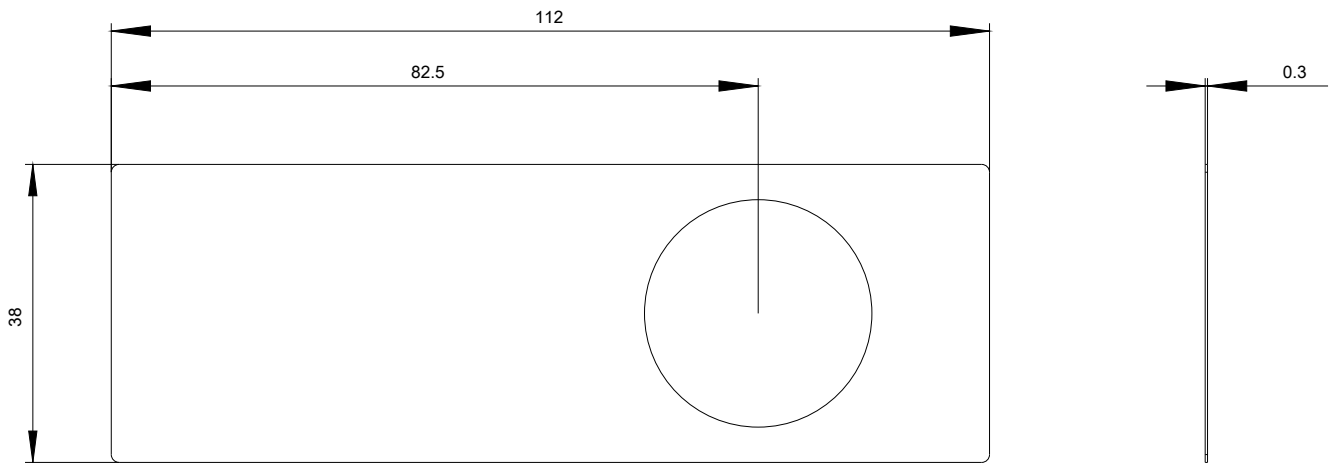
Služba&Podpora (Manuály, Návod k obsluze, Certifikáty, Vlastnosti, FAQs, ...)

<https://support.industry.siemens.com/cs/ww/en-CS/ps/3SU1900-0BE31-0AS0>

Databáze obrázků (Fotografie produktu, 2D Výkresy rozměr, 3D Modely, Schéma zapojení vnitřních obvodů, EPLAN

Makra, ...)

http://www.automation.siemens.com/bilddb/cax_de.aspx?mlfb=3SU1900-0BE31-0AS0&lang=en



Poslední změna:

24.10.2020