

popisný štítek k zaklapnutí nebo nalepení na nosič štítku, velikost štítku 12,5 x 27 mm, štítek černý, písmo bílé, s popiskem: EN SERVICE



Název značky produktu	SIRIUS ACT
označení produktu	popisný štítek
označení typu produktu	3SU1
<b>Obecné technické údaje</b>	
• Druh krytí IP	IP66, IP67, IP69(IP69K)
rázová pevnost	
• pro drážní aplikace podle DIN EN 61373	kategorie 1, třída B
únavová pevnost	
• pro drážní aplikace podle DIN EN 61373	kategorie 1, třída B
<b>Instalace/ Připevnění/ Rozměry</b>	
výška	12,5 mm
šířka	27 mm
<b>Příslušenství</b>	
materiál příslušenství	plast
způsob upevnění štítku	zaskočit / přilepit
označení popisovacího štítku pro povelová zařízení	En Service
tvár popisovacího štítku pro povelové přístroje	obdélníkový
barva popisovacího štítku	černá / bílá (štítek / písmo)

## Schválení Osvědčení

General Product Approval	Declaration of Conformity	Test Certificates
--------------------------	---------------------------	-------------------



CSA



UL



EG-Konf.

[Miscellaneous](#)
[Type Test Certificates/Test Report](#)

Marine / Shipping	other
-------------------	-------



ABS



LRS



PRS



RINA

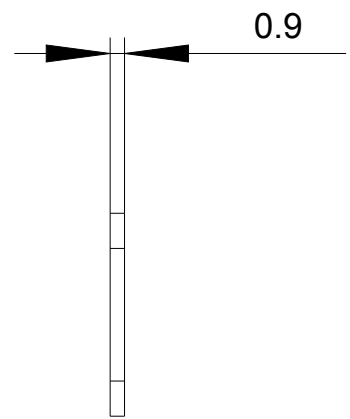
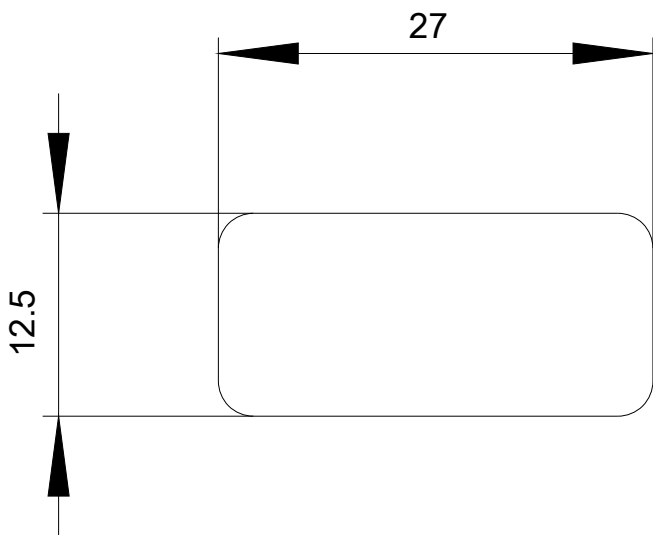


RMRS

[Confirmation](#)

## Další informace

**Informace- a Stáhnout Center**
<https://www.siemens.com/ic10>
**Industry Mall (online objednávkový systém)**
<https://mall.industry.siemens.com/mall/cs/cs/Catalog/product?mlfb=3SU1900-0AC16-0GM0>
**CAX Online generátor**
<http://support.automation.siemens.com/WW/CAXorder/default.aspx?lang=en&mlfb=3SU1900-0AC16-0GM0>
**Služba&Podpora (Manuály, Návod k obsluze, Certifikáty, Vlastnosti, FAQs, ...)**
<https://support.industry.siemens.com/cs/ww/en-CS/ps/3SU1900-0AC16-0GM0>
**Databáze obrázků (Fotografie produktu, 2D Výkresy rozměr, 3D Modely, Schéma zapojení vnitřních obvodů, EPLAN****Makra, ...)**
[http://www.automation.siemens.com/bilddb/cax\\_de.aspx?mlfb=3SU1900-0AC16-0GM0&lang=en](http://www.automation.siemens.com/bilddb/cax_de.aspx?mlfb=3SU1900-0AC16-0GM0&lang=en)



Poslední změna:

20.11.2020