

AS-Interface modul, A/B slave, 4 vstupy a 3 výstupy, barva: černá, pružinová svorka (Push-In), pro vstup/výstup, pro připevnění na dno



Název značky produktu	SIRIUS ACT
označení produktu	AS-Interface modul
označení typu produktu	3SU1
Obecné technické údaje	
funkce produktu	4 DI / 3 DQ AB
stupeň znečištění	3
druh napětí	DC
<ul style="list-style-type: none"> • provozního napětí • vstupního napětí 	DC
přijatý proud	150 mA
<ul style="list-style-type: none"> • maximální • Druh krytí IP 	IP20
rázová pevnost	kategorie 1, třída B
<ul style="list-style-type: none"> • pro drážní aplikace podle DIN EN 61373 	
únavová pevnost	kategorie 1, třída B
<ul style="list-style-type: none"> • pro drážní aplikace podle DIN EN 61373 	
referenční značka podle IEC 81346-2:2009	K
provedení typu Slave	4 DI / 3 DO AB
AS-Interface Slave profil	S-7.A.E

ID1 kód	0...7
počet AS-i podřízených obvodů	1
protokol je podporován protokol ASIsafe(Safety at work)	Ne
<ul style="list-style-type: none"> • provozní napětí jmenovitá hodnota 	18 ... 31,6 V
provozní napětí 1	
<ul style="list-style-type: none"> • u DC jmenovitá hodnota 	30 V

Komunikace/ Protokol

protokol je podporován	
<ul style="list-style-type: none"> • protokol AS-Interface 	Ano

Vstupy/ Výstupy

počet digitálních vstupů	4
<ul style="list-style-type: none"> • bezpečnostně orientované 	0
počet digitálních výstupů	3

Připojení Svorky

provedení elektrického připojení	pružinová svorka (Push-In)
typ připojitelných průřezů vodičů	
<ul style="list-style-type: none"> • jednokabelové bez koncového zpracování žil 	1x (0,14 ... 0,5 mm ²)
<ul style="list-style-type: none"> • s jemnými drátky bez koncového zpracování žil 	1x (0,2 ... 0,5 mm ²)
<ul style="list-style-type: none"> • u kabelů AWG 	1x (26 ... 20)

Funkce produktu

vhodné k použití	
<ul style="list-style-type: none"> • bezpečnostně orientované proudové okruhy 	Ne





Podmínky prostředí

kategorie prostředí během provozu podle IEC 60721	3M6, 3S2, 3B2, 3C3 (bez solné mlhy), 3K6 (při relativní vlhkosti vzduchu 10 ... 95 %, orosení za provozu není povoleno)
---	---

Instalace/ Připevnění/ Rozměry

způsob upevnění	
<ul style="list-style-type: none"> • modulů a příslušenství 	upevnění do podlahy
<ul style="list-style-type: none"> • AS-i podřízených obvodů 	upevnění do podlahy
výška	57,5 mm
šířka	23,8 mm
hloubka	53,5 mm

Schválení Osvědčení

General Product Approval	EMC	Declaration of Conformity	Test Certificates
 UL		 RCM	 EG-Konf.
			Miscellaneous Type Test Certificates/Test Report

Test Certificates	other
Special Test Certificate	Confirmation

Další informace

Informace- a Stáhnout Center

<https://www.siemens.com/ic10>

Industry Mall (online objednávkový systém)

<https://mall.industry.siemens.com/mall/cs/cs/Catalog/product?mlfb=3SU1400-2EJ10-6AA0>

CAX Online generátor

<http://support.automation.siemens.com/WW/CAXorder/default.aspx?lang=en&mlfb=3SU1400-2EJ10-6AA0>

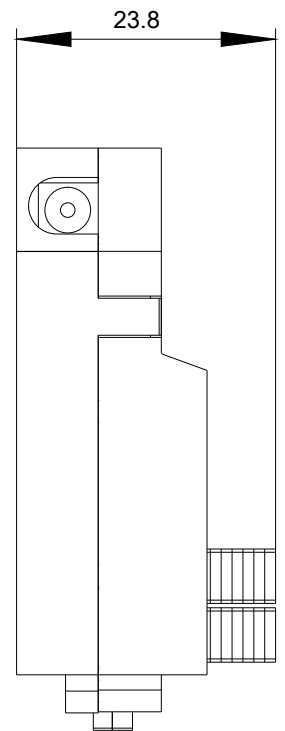
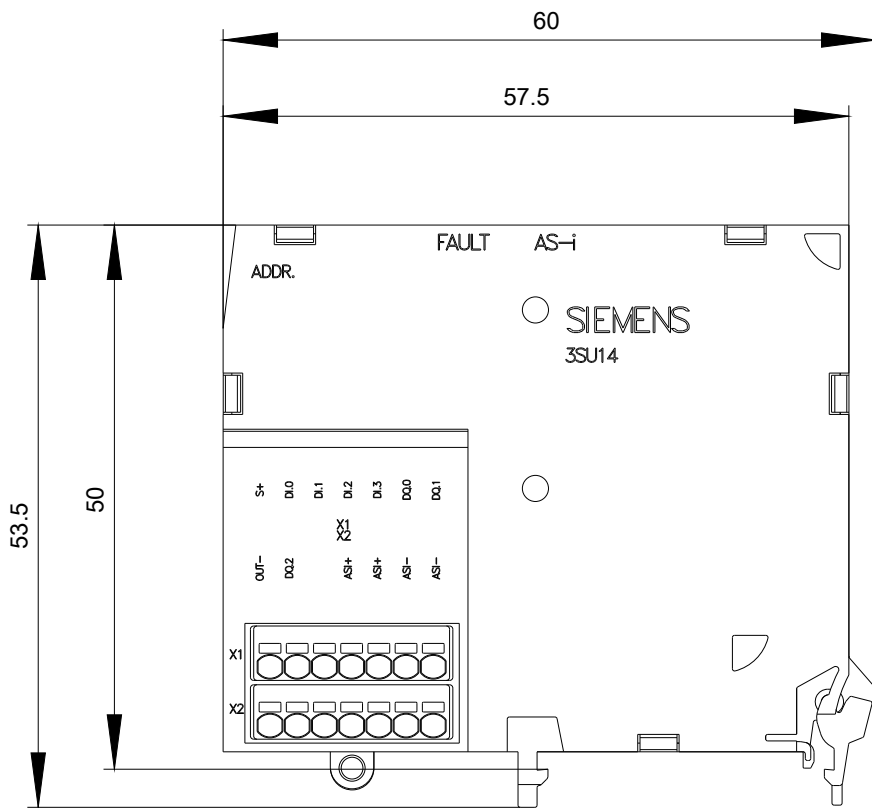
Služba&Podpora (Manuály, Návod k obsluze, Certifikáty, Vlastnosti, FAQs, ...)

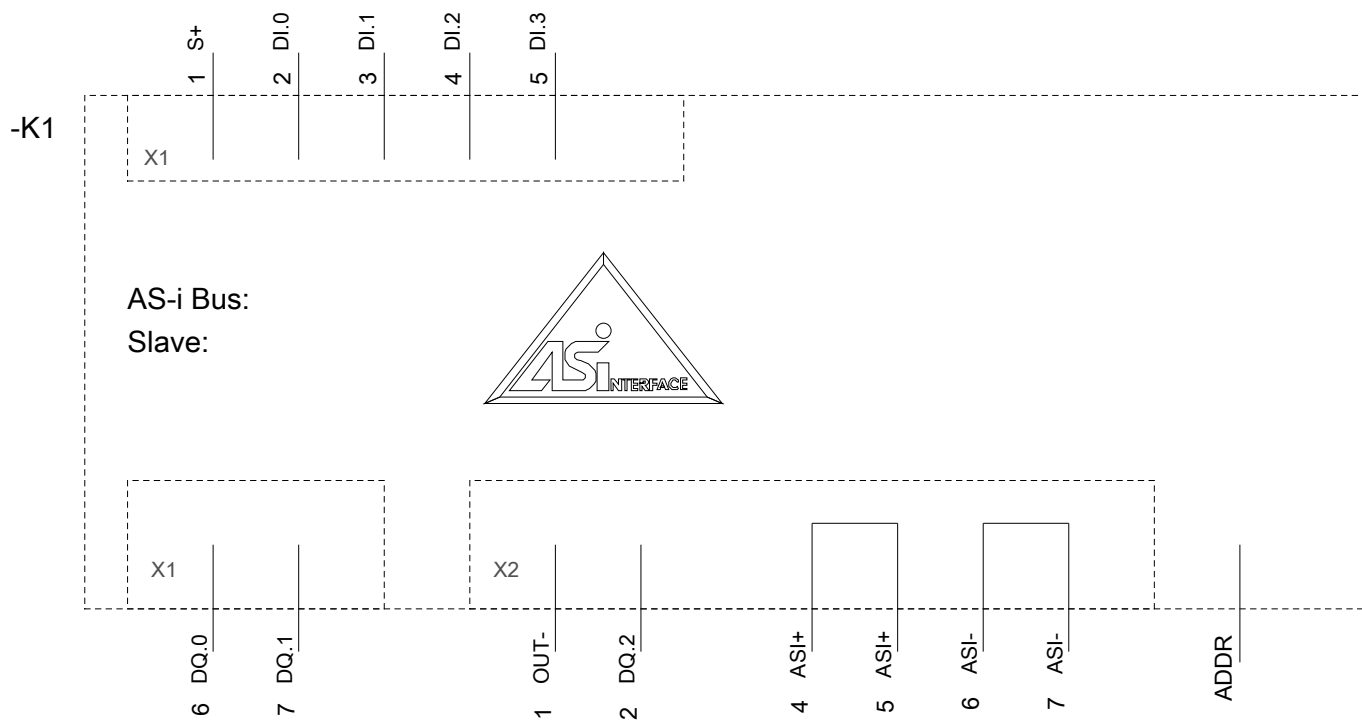
<https://support.industry.siemens.com/cs/ww/en-CS/ps/3SU1400-2EJ10-6AA0>

Databáze obrázků (Fotografie produktu, 2D Výkresy rozměr, 3D Modely, Schéma zapojení vnitřních obvodů, EPLAN

Makra, ...)

http://www.automation.siemens.com/bilddb/cax_de.aspx?mlfb=3SU1400-2EJ10-6AA0&lang=en





Poslední změna:

20.11.2020