

tlačítko, 22 mm, kulaté, materiál: kov, ve vysokém lesku, barva: modrá, stiskací knoflík, plochý, zaklapávací, odblokování stisknutím



|   |                              |
|---|------------------------------|
| Název značky produktu   | SIRIUS ACT                   |
| označení produktu   | tlačítko                     |
| provedení produktu  | ovládací/signalizační prvek  |
| označení typu produktu  | 3SU1                         |
| skupina produktů  | kov, ve vysokém lesku, 22 mm |
| <b>Bydlení</b>  |                              |
| počet povelových míst   | 1                            |
| <b>Ovládací prvek</b>   |                              |
| provedení ovládacího prvku  | tlačítko, ploché             |
| způsob funkce ovládacího prvku  | zaklapávací                  |
| rozšíření produktu volitelná výbava   |                              |
| <ul style="list-style-type: none"> <li>• osvětlovací prostředek</li> <li>• kontaktní modul</li> </ul> | <p>Ne</p> <p>Ano</p>         |
| barva   |                              |
| <ul style="list-style-type: none"> <li>• ovládacího prvku</li> </ul>                                  | modrá                        |
| materiál ovládacího prvku   | plast                        |
| tvár ovládacího prvku   | kruhové                      |
| vnější průměr ovládacího prvku  | 29,5 mm                      |
| způsob odblokování  | odblokování tlakem           |

| Přední kroužek                 |                      |
|--------------------------------|----------------------|
| součást produktu čelní kroužek | Ano                  |
| provedení čelního kroužku      | Standard             |
| materiál čelního kroužku       | kov ve vysokém lesku |
| barva čelního kroužku          | stříbrná             |

| Obecné technické údaje  |                               |
|---|-------------------------------|
| • Druh krytí IP   | IP66, IP67, IP69(IP69K)       |
| stupeň krytí NEMA   | 1, 2, 3, 3R, 4, 4X, 12, 13    |
| rázová pevnost  |                               |
| • podle IEC 60068-2-27  | sinusová polovina 50g / 11 ms |
| únavová pevnost   |                               |
| • podle IEC 60068-2-6   | 10 ... 500 Hz: 5g             |
| hustota spínání maximální   | 1 800 1/h                     |
| • mechanická životnost (počet spínacích cyklů)<br>typická hodnota | 500 000                       |
| referenční značka podle IEC 81346-2:2009                          | S                             |

| Podmínky prostředí                                |  |
|---|--|
| kategorie prostředí během provozu podle IEC 60721 | 3M6, 3S2, 3B2, 3C3, 3K6 (při relativní vlhkosti vzduchu 10 ... 95 %) |

| Instalace/ Připevnění/ Rozměry      |         |
|-------------------------------------|---------|
| výška                               | 29,5 mm |
| šířka                               | 29,5 mm |
| tvár montážního otvoru              | kruhové |
| montážní průměr                     | 22,3 mm |
| kladná tolerance montážního průměru | 0,4 mm  |
| montážní výška                      | 11 mm   |
| montážní šířka                      | 29,5 mm |
| montážní hloubka                    | 24,3 mm |

#### Schválení Osvědčení

|  |   |   |   |   |
|--|---|---|---|---|
| General Product Approval   |   | Declaration of Conformity   |   | Test Certificates   |
| <br>CSA | <br>UL |  | <br>EG-Konf. | <a href="#">Miscellaneous</a><br><a href="#">Type Test Certificates/Test Report</a> |

|  |  |  |  |   |   |
|--|--|--|--|---|---|
| Test Certificates                        | Marine / Shipping  |  |  |   |   |
| <a href="#">Special Test Certificate</a> | <br>ABS | <br>LRS | <br>PRS | <br>RINA | <br>RMRS |

|                              |
|------------------------------|
| other                        |
| <a href="#">Confirmation</a> |

#### Další informace

##### Informace- a Stáhnout Center

<https://www.siemens.com/ic10>

##### Industry Mall (online objednávkový systém)

<https://mall.industry.siemens.com/mall/cs/cs/Catalog/product?mlfb=3SU1050-0AA50-0AA0>

##### CAX Online generátor

<http://support.automation.siemens.com/WW/CAXorder/default.aspx?lang=en&mlfb=3SU1050-0AA50-0AA0>

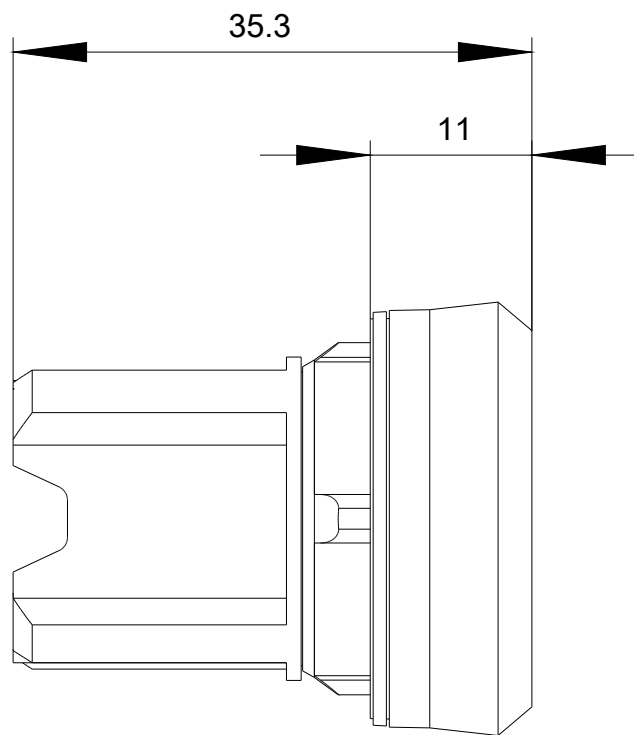
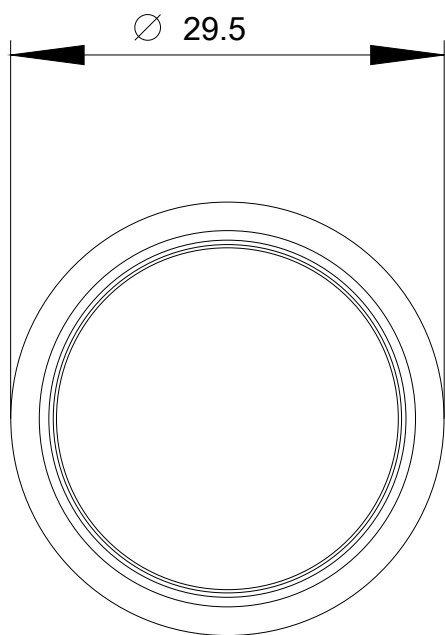
##### Služba&Podpora (Manuály, Návod k obsluze, Certifikáty, Vlastnosti, FAQs, ...)

<https://support.industry.siemens.com/cs/ww/en-CS/ps/3SU1050-0AA50-0AA0>

##### Databáze obrázků (Fotografie produktu, 2D Výkresy rozměr, 3D Modely, Schéma zapojení vnitřních obvodů, EPLAN

##### Makra, ...)

[http://www.automation.siemens.com/bilddb/cax\\_de.aspx?mlfb=3SU1050-0AA50-0AA0&lang=en](http://www.automation.siemens.com/bilddb/cax_de.aspx?mlfb=3SU1050-0AA50-0AA0&lang=en)



Poslední změna:

22.10.2020