

objímka žárovky, Wedge-Base W2 X 4,6 d, s pájecími kolíky pro připojení pájecími kolíky

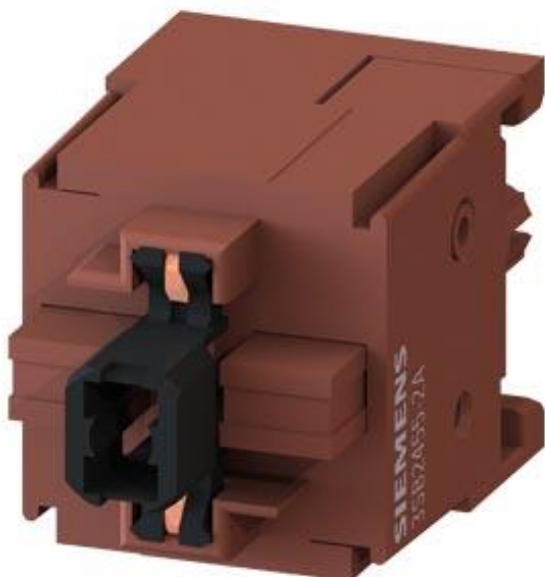


Figure similar

Název značky produktu	SIRIUS
označení produktu	objímka žárovky
označení typu produktu	3SB2
Spínací prvek/ Lamp socket	
provedení objímky	W2 x 4,6d
počet objímek žárovek	1
Obecné technické údaje	
funkce produktu	
• nucené otvírání	Ne
součást produktu	
• osvětlovací prostředek	Ne
vhodné k integraci	čelní prvek
druh napětí	
• provozního napětí	AC/DC
• stupeň krytí IP krytu	IP40
• stupeň krytí IP připojovací svorky	IP00
únavová pevnost	

<ul style="list-style-type: none"> • podle IEC 60068-2-6 	20 ... 200 Hz: 5g
referenční značka podle IEC 81346-2:2009	P
<ul style="list-style-type: none"> • provozní napětí u AC <ul style="list-style-type: none"> — při 50 Hz jmenovitá hodnota — při 60 Hz jmenovitá hodnota • provozní napětí u DC <ul style="list-style-type: none"> — jmenovitá hodnota 	5 ... 60 V 5 ... 60 V 5 ... 60 V

Pomocné obvody

počet rozpínacích kontaktů pro pomocné kontakty	0
počet zapínacích kontaktů pro pomocné kontakty	0
počet přepínacích kontaktů	
<ul style="list-style-type: none"> • pro pomocné kontakty 	0
provozní proud u AC-12	
<ul style="list-style-type: none"> • při 24 V jmenovitá hodnota • při 60 V jmenovitá hodnota • při 110 V jmenovitá hodnota • při 230 V jmenovitá hodnota 	10 A 10 A 10 A 10 A
provozní proud u AC-15	
<ul style="list-style-type: none"> • při 24 V jmenovitá hodnota • při 110 V jmenovitá hodnota • při 230 V jmenovitá hodnota 	4 A 4 A 4 A
provozní proud u DC-12	
<ul style="list-style-type: none"> • při 24 V jmenovitá hodnota • při 60 V jmenovitá hodnota • při 110 V jmenovitá hodnota • při 230 V jmenovitá hodnota 	6 A 5 A 2,5 A 1 A
provozní proud u DC-13	
<ul style="list-style-type: none"> • při 24 V jmenovitá hodnota • při 60 V jmenovitá hodnota • při 110 V jmenovitá hodnota • při 230 V jmenovitá hodnota 	3 A 1,2 A 0,7 A 0,3 A

Připojení Svorky

provedení elektrického připojení	připojení pájecím kolíkem
---	---------------------------

Instalace/ Připevnění/ Rozměry

způsob upevnění	lze nasadit
výška	19 mm
šířka	18 mm
hloubka	29 mm

Schválení Osvědčení



CSA



CCC



UL



EG-Konf.

[Miscellaneous](#)

other

[Confirmation](#)

Další informace

Informace- a Stáhnout Center<https://www.siemens.com/ic10>**Industry Mall (online objednávkový systém)**<https://mall.industry.siemens.com/mall/cs/cs/Catalog/product?mlfb=3SB2455-2A>**CAX Online generátor**<http://support.automation.siemens.com/WW/CAXorder/default.aspx?lang=en&mlfb=3SB2455-2A>**Služba&Podpora (Manuály, Návod k obsluze, Certifikáty, Vlastnosti, FAQs, ...)**<https://support.industry.siemens.com/cs/ww/en-CS/ps/3SB2455-2A>**Databáze obrázků (Fotografie produktu, 2D Výkresy rozměr, 3D Modely, Schéma zapojení vnitřních obvodů, EPLAN****Makra, ...)**http://www.automation.siemens.com/bilddb/cax_de.aspx?mlfb=3SB2455-2A&lang=en

Poslední změna:

20.11.2020