

časové relé, elektronické zpoždění odezvy 1 přepínací kontakt  
AC/DC 24 V, AC 200 až 240 V při AC 50/60 Hz 0,05 s až 100 h  
konstr. šířka 45 mm pružinová svorka



Název značky produktu	SIRIUS
označení produktu	časové relé
provedení produktu	zpoždění odezvy
označení typu produktu	3RP20

#### Obecné technické údaje

<b>součást produktu</b>	
• reléový výstup	Ano
• polovodičový výstup	Ne
<b>rozšíření produktu nezbytná výbava vzdálená obsluha</b>	Ne
<b>rozšíření produktu volitelná výbava vzdálená obsluha</b>	Ne
<b>izolační napětí</b>	
• pro kategorii přepětí III podle IEC 60664 — při stupni znečištění 3 jmenovitá hodnota	300 V
<b>zkušební napětí pro zkoušku izolace</b>	2 kV
<b>stupeň znečištění</b>	3
<b>rázová pevnost jmenovitá hodnota</b>	4 000 V
<b>rázová pevnost</b>	
• podle IEC 60068-2-27	11g / 15 ms

<b>únarová pevnost</b>	
<ul style="list-style-type: none"> <li>• podle IEC 60068-2-6</li> </ul>	10 ... 55 Hz / 0,35 mm
<ul style="list-style-type: none"> <li>• mechanická životnost (počet spínacích cyklů) typická hodnota</li> </ul>	10 000 000
<ul style="list-style-type: none"> <li>• elektrická životnost (spínacích cyklů) u AC-15 při 230 V typická hodnota</li> </ul>	100 000
<b>nastavitelná doba</b>	0,05 s ... 100 h
<b>relativní přesnost nastavení vztaženo na koncovou hodnotu škály</b>	5 %
<b>tepelný proud</b>	5 A
<b>doba regenerace</b>	150 ms
<b>referenční značka podle IEC 81346-2:2009</b>	K
<b>relativní přesnost opakování</b>	1 %

### Řídicí obvod Ovládání

<b>druh napětí řídicího napětí</b>	AC/DC
<b>řídicí napětí 1 u AC</b>	
<ul style="list-style-type: none"> <li>• při 50 Hz jmenovitá hodnota</li> </ul>	24 V
<ul style="list-style-type: none"> <li>• při 60 Hz jmenovitá hodnota</li> </ul>	24 V
<b>řídicí napětí 2 u AC</b>	
<ul style="list-style-type: none"> <li>• při 50 Hz</li> </ul>	200 ... 240 V
<ul style="list-style-type: none"> <li>• při 60 Hz</li> </ul>	200 ... 240 V
<b>kmitočet řídicího napětí 1</b>	50 ... 60 Hz
<b>řídicí napětí 1</b>	
<ul style="list-style-type: none"> <li>• u DC jmenovitá hodnota</li> </ul>	24 V
<b>faktor pracovního rozsahu řídicího napětí jmenovitá hodnota u DC</b>	
<ul style="list-style-type: none"> <li>• počáteční hodnota</li> </ul>	0,85
<ul style="list-style-type: none"> <li>• koncová hodnota</li> </ul>	1,1
<b>faktor pracovního rozsahu řídicího napětí jmenovitá hodnota u AC při 50 Hz</b>	
<ul style="list-style-type: none"> <li>• počáteční hodnota</li> </ul>	0,85
<ul style="list-style-type: none"> <li>• koncová hodnota</li> </ul>	1,1
<b>faktor pracovního rozsahu řídicího napětí jmenovitá hodnota u AC při 60 Hz</b>	
<ul style="list-style-type: none"> <li>• počáteční hodnota</li> </ul>	0,85
<ul style="list-style-type: none"> <li>• koncová hodnota</li> </ul>	1,1

### Spínací funkce

<b>funkce spínání</b>	
<ul style="list-style-type: none"> <li>• zpoždění odezvy</li> </ul>	Ano
<ul style="list-style-type: none"> <li>• zpoždění odezvy/okamžité sepnutí</li> </ul>	Ne
<ul style="list-style-type: none"> <li>• zpožděný návrat po sepnutí</li> </ul>	Ne
<ul style="list-style-type: none"> <li>• zpožděný návrat po sepnutí/okamžité sepnutí</li> </ul>	Ne

• zpožděný návrat	Ne
<b>funkce spínání</b>	
• blikání symetrické začínající mezerou/okamžité sepnutí	Ne
• blikání symetrické začínající mezerou	Ne
• blikání symetrické začínající impulzem/okamžité sepnutí	Ne
• blikání symetrické začínající impulzem	Ne
• blikání nesymetrické začínající mezerou	Ne
• blikání nesymetrické začínající impulzem	Ne
<b>funkce spínání</b>	
• zapojení hvězda-trojúhelník s dobou doběhu	Ne
• zapojení hvězda-trojúhelník	Ne
<b>funkce spínání s řídicím signálem</b>	
• aditivní se zpožděním odezvy	Ne
• zpožděný návrat po rozepnutí	Ne
• zpožděný návrat po rozepnutí/okamžité sepnutí	Ne
• zpožděný návrat	Ne
• zpožděný návrat/okamžité sepnutí	Ne
• zpožděný impulz	Ne
• zpožděný impulz/okamžité sepnutí	Ne
• vytvoření impulzu	Ne
• vytvoření impulzu/okamžité sepnutí	Ne
• aditivní se zpožděním odezvy/okamžité sepnutí	Ne
• zpoždění odezvy/zpožděný návrat/okamžité sepnutí	Ne
• zpožděný návrat po sepnutí	Ne
• zpožděný návrat po sepnutí/okamžité sepnutí	Ne
<b>funkce spínání impulzního relé s řídicím signálem</b>	
• dodatečné spuštění s vypnutým řídicím signálem/okamžité sepnutí	Ne
• dodatečné spuštění se zapnutým řídicím signálem	Ne
• dodatečné spuštění se zapnutým řídicím signálem/okamžité sepnutí	Ne
• dodatečné spuštění s vypnutým řídicím signálem	Ne
<b>Ochrana proti zkratu</b>	
<b>provedení pojistkové vložky</b>	
• pro ochranu pomocného spínače proti zkratu nezbytná výbava	pojistka gL/gG: 4 A
<b>Pomocné obvody</b>	

<b>materiál spínacích kontaktů</b>	AgSnO2
<b>počet rozpínacích kontaktů</b>	
• spínající se zpožděním	0
<b>počet zapínacích kontaktů</b>	
• spínající se zpožděním	0
<b>počet přepínacích kontaktů</b>	
• spínající se zpožděním	1
<b>provozní proud pomocných kontaktů u AC-15</b>	
• při 24 V	3 A
• při 250 V	3 A
<b>provozní proud pomocných kontaktů u DC-13</b>	
• při 24 V	1 A
• při 125 V	0,2 A
• při 250 V	0,1 A
<b>hustota spínání se stykačem 3RT2 maximální</b>	5 000 1/h
<b>spolehlivost pomocných kontaktů</b>	jedno chybné zapojení na 100 mil. (17 V, 5 mA)
<b>zatížitelnost pomocných kontaktů podle UL</b>	R300 / B300
<b>vliv teploty okolního prostředí</b>	±5 %
<b>vliv napájecího napětí</b>	±1 %

#### Vstupy/ Výstupy

<b>funkce produktu</b>	
• paměť poruchového stavu při výpadku napětí	Ne

#### Elektromagnetická kompatibilita

<b>EMC odolnost proti rušení</b>	
• podle IEC 61812-1	EN 61000-6-2
<b>rušivá vazba šifřící se po vedení</b>	
• následkem shluku poruch při přenosu údajů podle IEC 61000-4-4	2 kV síťová přípojka / 1 kV řídicí přípojka
• následkem rázové vlny vodič-země podle IEC 61000-4-5	2 kV
• následkem rázové vlny vodič-vodič podle IEC 61000-4-5	1 kV
<b>rušivá vazba vysokofrekvenčním polem podle IEC 61000-4-3</b>	10 V/m

#### Parametry související s bezpečností

<b>ochrana proti dotyku před zasažením elektrickým proudem</b>	chráněn před dotykem prstem
<b>způsob izolace</b>	základní izolace
<b>kategorie podle EN 954-1</b>	žádné

#### Připojení Svorky

<b>funkce produktu</b>	
------------------------	--






<ul style="list-style-type: none"> <li>• odnímatelná svorka pro pomocný a řídicí proudový okruh</li> </ul>	Ne
<b>provedení elektrického připojení</b> <ul style="list-style-type: none"> <li>• pro pomocný a řídicí proudový okruh</li> </ul>	pružinová svorka
<b>typ připojitelných průřezů vodičů</b> <ul style="list-style-type: none"> <li>• jednokabelové</li> <li>• s jemnými drátky s koncovým zpracováním žil</li> <li>• s jemnými drátky bez koncového zpracování žil</li> <li>• u kabelů AWG jednokabelové</li> <li>• u kabelů AWG vícekabelové</li> </ul>	2x (0,25 ... 2,5 mm <sup>2</sup> ) 2x (0,25 ... 1,5 mm <sup>2</sup> ) 2x (0,25 ... 2,5 mm <sup>2</sup> ) 2x (24 ... 14) 2x (24 ... 14)
<b>připojitelný průřez vodiče</b> <ul style="list-style-type: none"> <li>• jednokabelový</li> <li>• s jemnými drátky s koncovým zpracováním žil</li> <li>• s jemnými drátky bez koncového zpracování žil</li> </ul>	0,25 ... 2,5 mm <sup>2</sup> 0,25 ... 1,5 mm <sup>2</sup> 2,5 ... 2,5 mm <sup>2</sup>
<b>číslo AWG jako kódovaný připojitelný průřez vodiče</b> <ul style="list-style-type: none"> <li>• jednokabelový</li> <li>• vícekabelový</li> </ul>	24 ... 14 24 ... 14

Instalace/ Připevnění/ Rozměry	
<ul style="list-style-type: none"> <li>• <b>Montážní poloha</b></li> </ul>	libovolně
<b>způsob upevnění</b>	upevnění pomocí šroubů a upevnění zaklapnutím na montážní liště 35 mm
<b>výška</b>	57 mm
<b>šířka</b>	45 mm
<b>hloubka</b>	73 mm
<b>vzdálenost, která se musí dodržet</b> <ul style="list-style-type: none"> <li>• u sériové montáže <ul style="list-style-type: none"> <li>— dopředu</li> <li>— dozadu</li> <li>— nahoru</li> <li>— dolů</li> <li>— do stran</li> </ul> </li> <li>• k uzemněným částem <ul style="list-style-type: none"> <li>— dopředu</li> <li>— dozadu</li> <li>— nahoru</li> <li>— do stran</li> <li>— dolů</li> </ul> </li> <li>• k částem pod napětím <ul style="list-style-type: none"> <li>— dopředu</li> <li>— dozadu</li> <li>— nahoru</li> <li>— dolů</li> </ul> </li> </ul>	0 mm 0 mm 0 mm 0 mm 0 mm  0 mm 0 mm 0 mm 0 mm 0 mm  0 mm 0 mm 0 mm 0 mm

## Podmínky prostředí

<b>výška místa montáže při výšce nad hladinou moře</b>	
• maximální	2 000 m
• okolní teplota během provozu	-25 ... +60 °C
• okolní teplota během skladování	-40 ... +85 °C
• okolní teplota během přepravy	-40 ... +85 °C
<b>relativní vlhkost vzduchu</b>	
• během provozu	10 ... 95 %

## Schválení Osvědčení

General Product Approval	EMC	Declaration of Conformity
 CCC	 UL	 EAC
	 RCM	 EG-Konf.
		<a href="#">Miscellaneous</a>

Test Certificates	Marine / Shipping
-------------------	-------------------

[Type Test Certificates/Test Report](#)



Marine / Shipping	other
-------------------	-------



[Confirmation](#)

## Další informace

## Informace- a Stáhnout Center

<https://www.siemens.com/ic10>

## Industry Mall (online objednávkový systém)

<https://mall.industry.siemens.com/mall/cs/cs/Catalog/product?mlfb=3RP2025-2AP30>

## CAx Online generátor

<http://support.automation.siemens.com/WW/CAXorder/default.aspx?lang=en&mlfb=3RP2025-2AP30>

## Služba&amp;Podpora (Manuály, Návod k obsluze, Certifikáty, Vlastnosti, FAQs, ...)

<https://support.industry.siemens.com/cs/ww/en-CS/ps/3RP2025-2AP30>

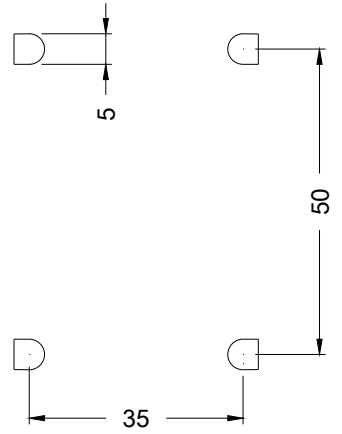
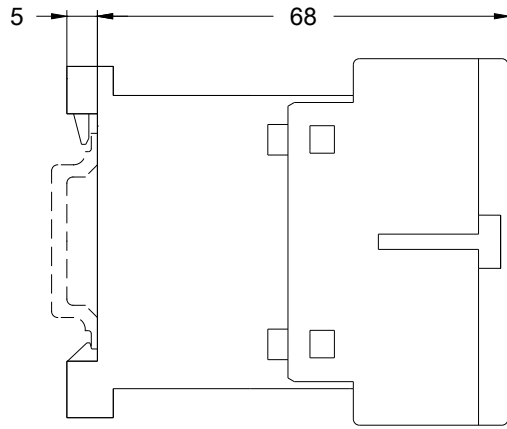
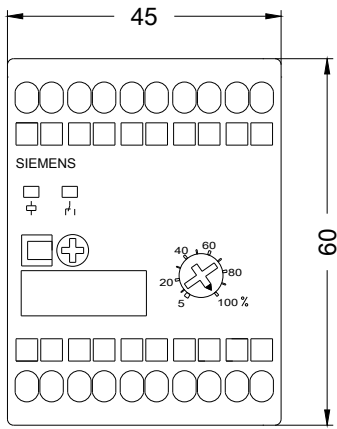
## Databáze obrázků (Fotografie produktu, 2D Výkresy rozměr, 3D Modely, Schéma zapojení vnitřních obvodů, EPLAN

## Makra, ...)

[http://www.automation.siemens.com/bilddb/cax\\_de.aspx?mlfb=3RP2025-2AP30&lang=en](http://www.automation.siemens.com/bilddb/cax_de.aspx?mlfb=3RP2025-2AP30&lang=en)

## Charakteristiky: Snížení Výkonu

<https://support.industry.siemens.com/cs/ww/en/ps/3RP2025-2AP30/manual>



Poslední změna:

23.11.2020