

PIKO závěsné stropní svítidlo LED



3 základní rozměry svítidel
6 příkonových variant

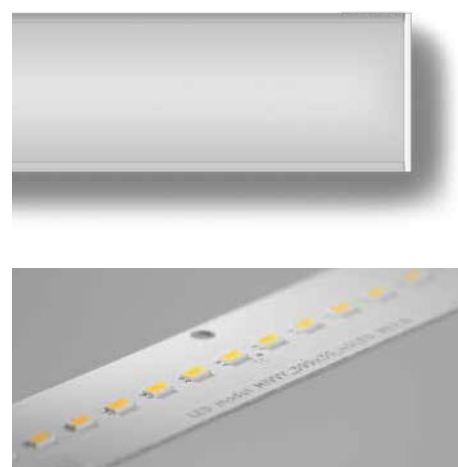
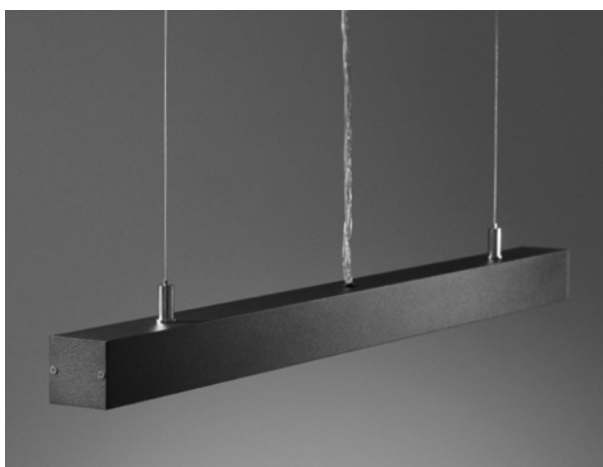
Možnost variabilních délek

Čipy LED Samsung
typu LM561B

Standardní provedení
v eloxovaném hliníku

Na přání v barevném provedení black / grey / white
do maximální délky 300 cm

System regulace Active+ na přání:
senzor svítidla zprvu detekuje okolní světelné podmínky a přítomnost
osob, systém následně optimalizuje intenzitu osvětlení



Základní specifikace

životnost LED	42000 h (L90B10) / 162000 h (L70B50)	materiál	hliník a PMMA
napájecí napětí / EEC	AC 230 V A++ / A+ / A	stupeň krytí / třída ochrany	IP 40 I
úhel osvětlení	90 °	certifikace	CE
index podání barev	Ra ≥ 80	pracovní teplota	-10 °C ~ +50 °C
povrchová úprava	elox	relativní vlhkost	10 % ~ 80 %



Díličí specifikace

příkon	64 W	48 W	32 W
rozměry	1600 × 50 × 50 mm	1600 × 50 × 50 mm	1600 × 50 × 50 mm
teplota chromatičnosti	3000 / 4000 K	3000 / 4000 K	3000 / 4000 K
LED čipy	320 × SMD 5630	160 × SMD 5630	160 × SMD 5630
světelný tok	10095 / 10625 lm	6835 / 7195 lm	5050 / 5315 lm
volitelné digitální řízení (DALI) *	✓	✓	✓
volitelná integrovaná jednotka AKKU	✗	✓	✓
hmotnost	2,5 kg	2,5 kg	2,5 kg

* S podporou funkce Switch-Control

Každé svítidlo je vybaveno příslušným napájecím zdrojem a závěsnými moduly o délce 2m. Stropní krytky svorkovnic jsou nabízeny samostatně jako příslušenství.

Díličí specifikace

příkon	48 W	36 W	24 W
rozměry	1200 × 50 × 50 mm	1200 × 50 × 50 mm	1200 × 50 × 50 mm
teplota chromatičnosti	3000 / 4000 K	3000 / 4000 K	3000 / 4000 K
LED čipy	240 × SMD 5630	120 × SMD 5630	120 × SMD 5630
světelný tok	7570 / 7970 lm	5125 / 5395 lm	3785 / 3985 lm
volitelné digitální řízení (DALI) *	✓	✓	✓
volitelná integrovaná jednotka AKKU	✓	✓	✓
hmotnost	1,9 kg	1,9 kg	1,9 kg

* S podporou funkce Switch-Control

Každé svítidlo je vybaveno příslušným napájecím zdrojem a závěsnými moduly o délce 2m. Stropní krytky svorkovnic jsou nabízeny samostatně jako příslušenství.

Díličí specifikace

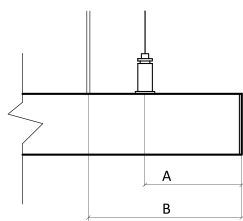
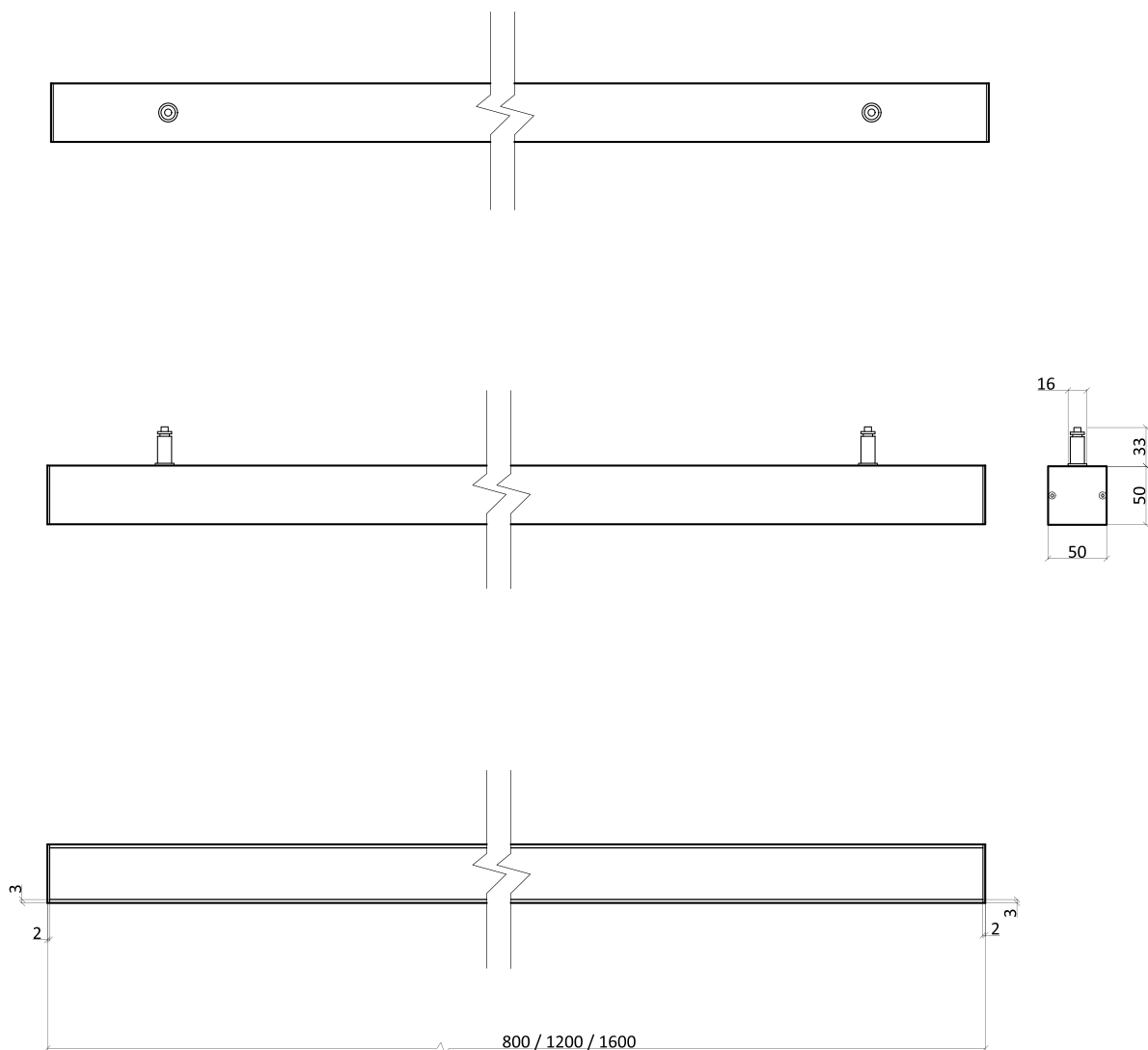
příkon	32 W	24 W	16 W
rozměry	800 × 50 × 50 mm	800 × 50 × 50 mm	800 × 50 × 50 mm
teplota chromatičnosti	3000 / 4000 K	3000 / 4000 K	3000 / 4000 K
LED čipy	160 × SMD 5630	80 × SMD 5630	80 × SMD 5630
světelný tok	5050 / 5315 lm	3415 / 3595 lm	2525 / 2655 lm
volitelné digitální řízení (DALI) *	✓	✓	✓
volitelná integrovaná jednotka AKKU	✓	✓	✓
hmotnost	1,4 kg	1,4 kg	1,4 kg

* S podporou funkce Switch-Control

Každé svítidlo je vybaveno příslušným napájecím zdrojem a závěsnými moduly o délce 2m. Stropní krytky svorkovnic jsou nabízeny samostatně jako příslušenství.

Technický náčrt

PIKO 1600/1200/800 × 50 × 50 mm



Délka svítidla

 800 mm
 1200 mm
 1600 mm

 A = vzdálenost středu lanka
 od kraje svítidla z obou stran

 115 mm
 175 mm
 235 mm

 B = vzdálenost středu přívodního
 kabelu od kraje svítidla

 140 mm
 200 mm
 260 mm

PIKO & příslušenství

	Kód produktu	EAN	Název produktu	Světelný tok	
PIKO 1600 x 50 x 50 mm	PIK160OHEL64W3K	8595210358956	PIKO 1600x50x50mm opál. dif. 64W/3000K	10095 lm	
	PIK160OHEL64W4K	8595210358963	PIKO 1600x50x50mm opál. dif. 64W/4000K	10625 lm	
	PIK160OHEL48W3K	8595210350882	PIKO 1600x50x50mm opál. dif. 48W/3000K	6835 lm	
	PIK160OHEL48W4K	8595210350899	PIKO 1600x50x50mm opál. dif. 48W/4000K	7195 lm	
	PIK160OHEL32W3K	8595210350905	PIKO 1600x50x50mm opál. dif. 32W/3000K	5050 lm	
	PIK160OHEL32W4K	8595210350912	PIKO 1600x50x50mm opál. dif. 32W/4000K	5315 lm	
	PIK160ODAL64W3K	8595210358970	PIKO 1600x50x50mm opál. dif. 64W/3000K + DALI	10095 lm	
	PIK160ODAL64W4K	8595210358987	PIKO 1600x50x50mm opál. dif. 64W/4000K + DALI	10625 lm	
	PIK160ODAL48W3K	8595210350929	PIKO 1600x50x50mm opál. dif. 48W/3000K + DALI	6835 lm	
	PIK160ODAL48W4K	8595210350936	PIKO 1600x50x50mm opál. dif. 48W/4000K + DALI	7195 lm	
	PIK160ODAL32W3K	8595210350943	PIKO 1600x50x50mm opál. dif. 32W/3000K + DALI	5050 lm	
	PIK160ODAL32W4K	8595210350950	PIKO 1600x50x50mm opál. dif. 32W/4000K + DALI	5315 lm	
	PIKO 1200 x 50 x 50 mm	PIK120OHEL48W3K	8595210358994	PIKO 1200x50x50mm opál. dif. 48W/3000K	7570 lm
		PIK120OHEL48W4K	8595210359007	PIKO 1200x50x50mm opál. dif. 48W/4000K	7970 lm
		PIK120OHEL36W3K	8595210350967	PIKO 1200x50x50mm opál. dif. 36W/3000K	5125 lm
		PIK120OHEL36W4K	8595210350974	PIKO 1200x50x50mm opál. dif. 36W/4000K	5395 lm
		PIK120OHEL24W3K	8595210350981	PIKO 1200x50x50mm opál. dif. 24W/3000K	3785 lm
		PIK120OHEL24W4K	8595210350998	PIKO 1200x50x50mm opál. dif. 24W/4000K	3985 lm
PIK120ODAL48W3K		8595210359014	PIKO 1200x50x50mm opál. dif. 48W/3000K + DALI	7570 lm	
PIK120ODAL48W4K		8595210359021	PIKO 1200x50x50mm opál. dif. 48W/4000K + DALI	7970 lm	
PIK120ODAL36W3K		8595210351001	PIKO 1200x50x50mm opál. dif. 36W/3000K + DALI	5125 lm	
PIK120ODAL36W4K		8595210351018	PIKO 1200x50x50mm opál. dif. 36W/4000K + DALI	5395 lm	
PIK120ODAL24W3K		8595210351025	PIKO 1200x50x50mm opál. dif. 24W/3000K + DALI	3785 lm	
PIK120ODAL24W4K		8595210351032	PIKO 1200x50x50mm opál. dif. 24W/4000K + DALI	3985 lm	
PIKO 800 x 50 x 50 mm	PIK80OHEL32W3K	8595210359038	PIKO 800x50x50mm opál. dif. 32W/3000K	5050 lm	
	PIK80OHEL32W4K	8595210359045	PIKO 800x50x50mm opál. dif. 32W/4000K	5315 lm	
	PIK80OHEL24W3K	8595210351049	PIKO 800x50x50mm opál. dif. 24W/3000K	3415 lm	
	PIK80OHEL24W4K	8595210351056	PIKO 800x50x50mm opál. dif. 24W/4000K	3595 lm	
	PIK80OHEL16W3K	8595210351063	PIKO 800x50x50mm opál. dif. 16W/3000K	2525 lm	
	PIK80OHEL16W4K	8595210351070	PIKO 800x50x50mm opál. dif. 16W/4000K	2655 lm	
	PIK80ODAL32W3K	8595210359052	PIKO 800x50x50mm opál. dif. 32W/3000K + DALI	5050 lm	
	PIK80ODAL32W4K	8595210359069	PIKO 800x50x50mm opál. dif. 32W/4000K + DALI	5315 lm	
	PIK80ODAL24W3K	8595210351087	PIKO 800x50x50mm opál. dif. 24W/3000K + DALI	3415 lm	
	PIK80ODAL24W4K	8595210351094	PIKO 800x50x50mm opál. dif. 24W/4000K + DALI	3595 lm	
	PIK80ODAL16W3K	8595210351100	PIKO 800x50x50mm opál. dif. 16W/3000K + DALI	2525 lm	
	PIK80ODAL16W4K	8595210351117	PIKO 800x50x50mm opál. dif. 16W/4000K + DALI	2655 lm	
	Příslušenství	CSJUS	8595210350684	Montážní závěs (1ks)	
		CC90E	8595210353098	Stropní krytka svorkovnice ELOX 50x50x90mm	
CC90B		8595210356372	Stropní krytka svorkovnice BLACK 50x50x90mm		