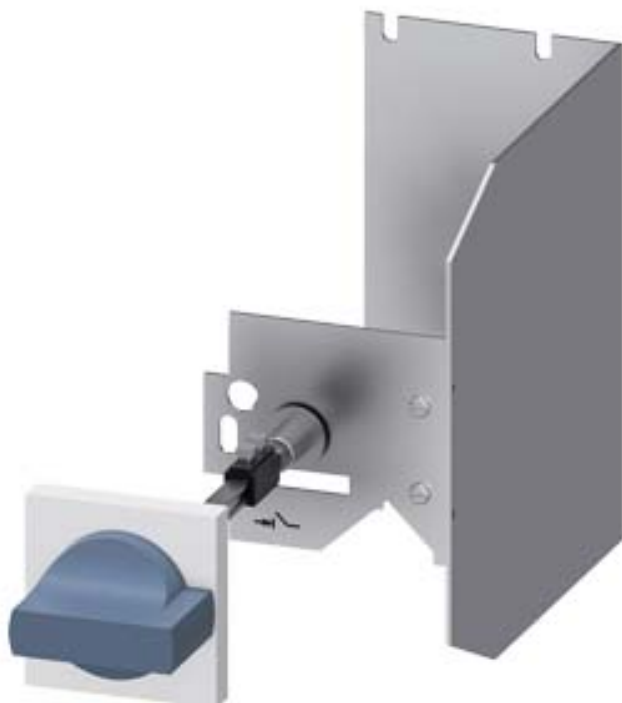


otočný pohon spojky dveří pro výkonový jistič
konstrukční velikost S3 rukojeť šedá nový design



Obecné technické údaje

Název značky produktu		SIRIUS
označení produktu		otočný pohon spojky dveří pro ztížené podmínky použití
konstrukční velikost výkonového jističe		S3
provedení produktu		standard
vhodné k použití		výkonový jistič S3
stupeň krytí IP čelní		IP65
okolní teplota		
• během skladování	°C	-50 ... +80
• během provozu	°C	-20 ... +70
hustota spínání maximální	1/h	15
barva ovládacího prvku		šedá

Instalace/ Připevnění/ Rozměry

Montážní poloha		libovolně
způsob upevnění		upevnění pomocí šroubů
šířka	mm	75
výška	mm	75
hloubka	mm	78

délka	mm	300
průměr	mm	40
vzdálenost, která se musí dodržet k uzemněným částem		
• dopředu	mm	0
• dozadu	mm	0
• nahoru	mm	0
• do stran	mm	0
• dolů	mm	0

Schválení/ Osvědčení

doložení způsobilosti

CE / UL / CSA

General Product Approval

Declaration of Conformity

Test Certificates



CSA



UL



EG-Konf.

[Miscellaneous](#)

[Type Test Certificates/Test Report](#)

Shipping Approval

other



ABS

[Confirmation](#)



VDE

Další informace

Informace- a Stáhnout Center

<https://www.siemens.com/ic10>

Industry Mall (online objednávkový systém)

<https://mall.industry.siemens.com/mall/cs/cs/Catalog/product?mlfb=3RV2946-2B>

CAX Online generátor

<http://support.automation.siemens.com/WW/CAXorder/default.aspx?lang=en&mlfb=3RV2946-2B>

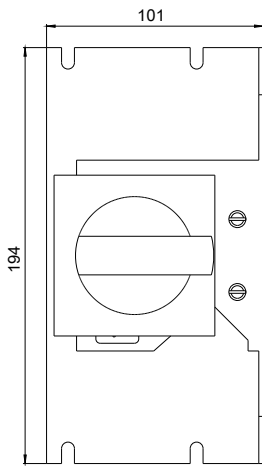
Služba&Podpora (Manuály, Návod k obsluze, Certifikáty, Vlastnosti, FAQs, ...)

<https://support.industry.siemens.com/cs/ww/en-CS/ps/3RV2946-2B>

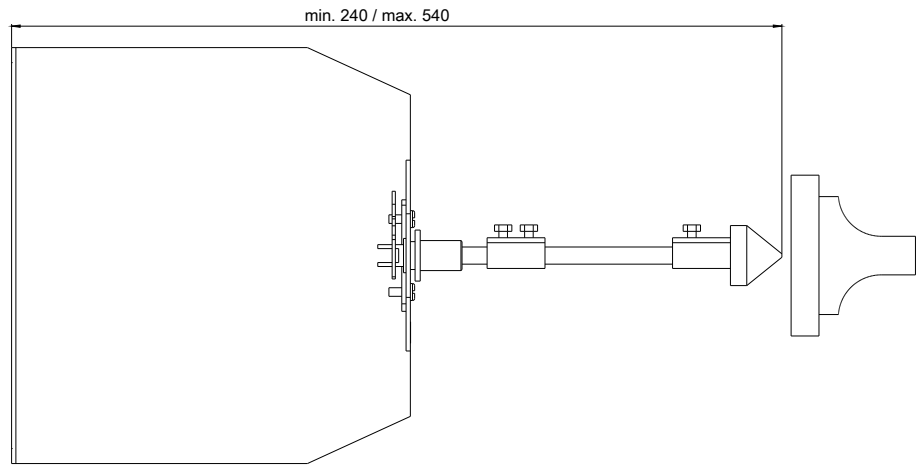
Databáze obrázků (Fotografie produktu, 2D Výkresy rozměr, 3D Modely, Schéma zapojení vnitřních obvodů, EPLAN

Makra, ...)

http://www.automation.siemens.com/bilddb/cax_de.aspx?mlfb=3RV2946-2B&lang=en



Poslední změna:



25.9.2020