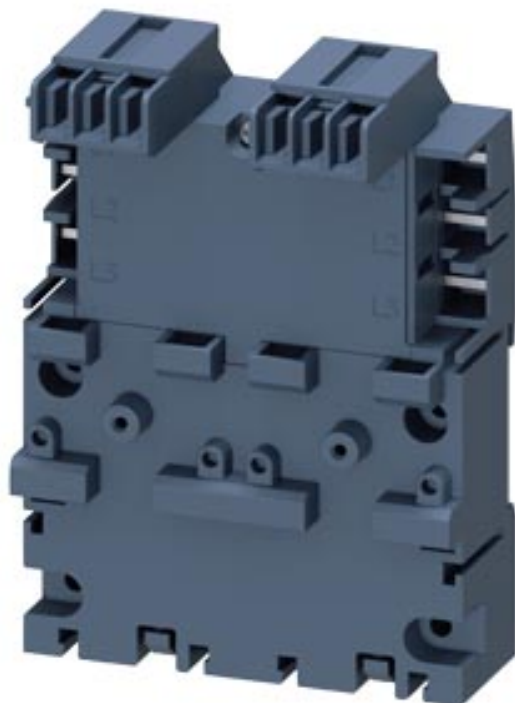


třífázová sběrnice včetně rozšiřovacího konektoru pro 2 výkonové jističe konstrukční velikosti S00 a S0



Obecné technické údaje		
Název značky produktu		SIRIUS
označení produktu		třífázové přípojnice pro rozšíření systému
provedení produktu		pro 2 spínače
konstrukční velikost výkonového jističe		S00, S0
vhodné k použití		výkonový jistič 3RV2

Instalace/ Připevnění/ Rozměry		
Montážní poloha		libovolně
způsob upevnění		upevnění zaklapnutím na montážní liště 35 mm
šířka	mm	91,4
výška	mm	129
hloubka	mm	58,5
vzdálenost, která se musí dodržet k částem pod napětím		
• nahoru	mm	10
• dozadu	mm	0
• do stran	mm	0
vzdálenost, která se musí dodržet k uzemněným částem		

- nahoru
- dozadu
- do stran

mm	10
mm	0
mm	0

vzdálenost, která se musí dodržet u sériové montáže

- nahoru
- dozadu
- do stran

mm	10
mm	0
mm	0

Schválení/ Osvědčení

doložení způsobilosti

CE / UL / CSA / CCC

Shipping Approval



ABS

Další informace

Informace- a Stáhnout Center

<https://www.siemens.com/ic10>

Industry Mall (online objednávkový systém)

<https://mall.industry.siemens.com/mall/cs/cs/Catalog/product?mlfb=3RV2917-4A>

CAX Online generátor

<http://support.automation.siemens.com/WW/CAXorder/default.aspx?lang=en&mlfb=3RV2917-4A>

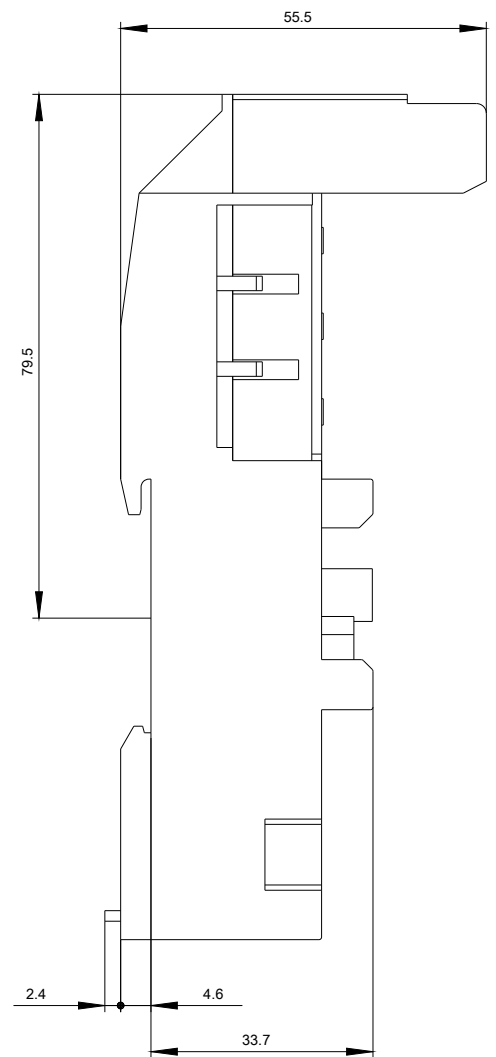
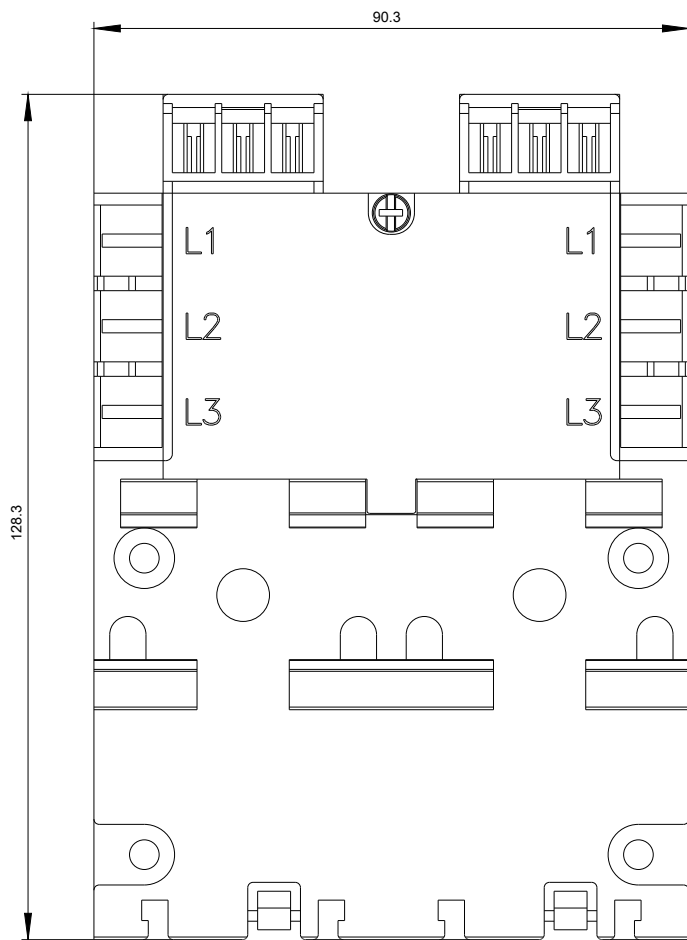
Služba&Podpora (Manuály, Návod k obsluze, Certifikáty, Vlastnosti, FAQs, ...)

<https://support.industry.siemens.com/cs/ww/en-CS/ps/3RV2917-4A>

Databáze obrázků (Fotografie produktu, 2D Výkresy rozměr, 3D Modely, Schéma zapojení vnitřních obvodů, EPLAN

Makra, ...)

http://www.automation.siemens.com/bilddb/cax_de.aspx?mlfb=3RV2917-4A&lang=en



Poslední změna:

20.11.2020