

relé na přetížení 36...45 A tepelné pro ochranu motoru konstrukční velikost S2, třída 10 samostatná montáž hlavní obvod: šroub pomocný obvod: pružinová svorka ruční-automatický RESET



Název značky produktu	SIRIUS
označení produktu	tepelné relé na přetížení
označení typu produktu	3RU2

Obecné technické údaje	
konstrukční velikost relé na přetížení	S2
konstrukční velikost stykače kombinovatelné specifické podle firmy	S2
ztrátový výkon [W] při jmenovité hodnotě proudu	15,6 W
<ul style="list-style-type: none"> <li>• u AC za teplého provozního stavu</li> <li>• u AC za teplého provozního stavu na každý pól</li> </ul>	5,2 W
izolační napětí při stupni znečištění 3 při AC jmenovitá hodnota	690 V
rázová pevnost jmenovitá hodnota	6 kV
maximální přípustné napětí pro bezpečné oddělení	415 V
<ul style="list-style-type: none"> <li>• v sítích s neuzemněným nulovým bodem mezi pomocným a pomocným proudovým okruhem</li> <li>• v sítích s uzemněným nulovým bodem mezi pomocným a pomocným proudovým okruhem</li> <li>• v sítích s neuzemněným nulovým bodem mezi hlavním a pomocným proudovým okruhem</li> </ul>	415 V 690 V

<ul style="list-style-type: none"> <li>• v sítích s uzemněným nulovým bodem mezi hlavním a pomocným proudovým okruhem</li> </ul>	690 V
<ul style="list-style-type: none"> <li>• stupeň krytí IP čelní</li> </ul>	IP20
<ul style="list-style-type: none"> <li>• stupeň krytí IP připojovací svorky</li> </ul>	IP00
<b>rázová pevnost</b>	
<ul style="list-style-type: none"> <li>• podle IEC 60068-2-27</li> </ul>	8g / 11 ms
<b>doba regenerace</b>	
<ul style="list-style-type: none"> <li>• po vybavení přetížením při automatickém resetu typická hodnota</li> </ul>	10 min
<ul style="list-style-type: none"> <li>• po vybavení přetížením při vzdáleném resetu</li> </ul>	10 min
<ul style="list-style-type: none"> <li>• po vybavení přetížením při ručním resetu</li> </ul>	10 min
<b>nevýbušné provedení podle produktové směrnice ATEX 2014/34/EU</b>	Ex II (2) GD
doložení způsobilosti podle produktové směrnice ATEX 2014/34/EU	DMT 98 ATEX G 001
<b>referenční značka podle IEC 81346-2:2009</b>	F

#### Podmínky prostředí

výška místa montáže při výšce nad hladinou moře maximální	2 000 m
<ul style="list-style-type: none"> <li>• okolní teplota během provozu</li> </ul>	-40 ... +70 °C
<ul style="list-style-type: none"> <li>• okolní teplota během skladování</li> </ul>	-55 ... +80 °C
<ul style="list-style-type: none"> <li>• okolní teplota během přepravy</li> </ul>	-55 ... +80 °C
<b>teplotní kompenzace</b>	-40 ... +60 °C
relativní vlhkost vzduchu během provozu	10 ... 95 %

#### Hlavní proudový okruh

<b>počet pólů pro hlavní proudový okruh</b>	3
<b>nastavitelná hodnota odezvy proudu spouště na přetížení závislé na proudu</b>	36 ... 45 A
<ul style="list-style-type: none"> <li>• provozní výkon jmenovitá hodnota</li> </ul>	690 V
<ul style="list-style-type: none"> <li>• provozní napětí u AC-3 jmenovitá hodnota maximální</li> </ul>	690 V
<b>provozní frekvence jmenovitá hodnota</b>	50 ... 60 Hz
<b>provozní proud jmenovitá hodnota</b>	45 A

#### Pomocné obvody

<b>provedení pomocného spínače</b>	integrováný
<b>počet rozpínacích kontaktů pro pomocné kontakty</b>	1
<ul style="list-style-type: none"> <li>• poznámka</li> </ul>	pro vypnutí stykače
<b>počet zapínacích kontaktů pro pomocné kontakty</b>	1
<ul style="list-style-type: none"> <li>• poznámka</li> </ul>	pro hlášení „uvolněno“
<b>počet přepínacích kontaktů</b>	
<ul style="list-style-type: none"> <li>• pro pomocné kontakty</li> </ul>	0
<b>provozní proud pomocných kontaktů u AC-15</b>	

<ul style="list-style-type: none"> <li>• při 24 V</li> <li>• při 110 V</li> <li>• při 120 V</li> <li>• při 125 V</li> <li>• při 230 V</li> <li>• při 400 V</li> </ul>	3 A 3 A 3 A 3 A 2 A 1 A
<b>provozní proud pomocných kontaktů u DC-13</b>	
<ul style="list-style-type: none"> <li>• při 24 V</li> <li>• při 60 V</li> <li>• při 110 V</li> <li>• při 125 V</li> <li>• při 220 V</li> </ul>	2 A 0,3 A 0,22 A 0,22 A 0,11 A
<b>provedení jističe vedení</b>	
<ul style="list-style-type: none"> <li>• pro ochranu pomocného spínače proti zkratu nezbytná výbava</li> </ul>	6A (Ik je menší rovná se 0,5 kA; U je menší rovná se 260V)
<b>zatížitelnost pomocných kontaktů podle UL</b>	B600 / R300
<b>Funkce ochranná monitorovací</b>	
<b>třída vybavení</b>	CLASS 10
<b>provedení spouště na přetížení</b>	tepelný
<b>Jmenovité údaje UL/CSA</b>	
<b>proud při plném zatížení (FLA) pro 3fázový asynchronní motor</b>	
<ul style="list-style-type: none"> <li>• při 480 V jmenovitá hodnota</li> <li>• při 600 V jmenovitá hodnota</li> </ul>	45 A 45 A
<b>Ochrana proti zkratu</b>	
<b>provedení pojistkové vložky</b>	
<ul style="list-style-type: none"> <li>• pro ochranu pomocného spínače proti zkratu nezbytná výbava</li> </ul>	pojistka gG: 6 A, rychlá: 10 A
<b>Instalace/ Připevnění/ Rozměry</b>	
<ul style="list-style-type: none"> <li>• <b>Montážní poloha</b></li> </ul>	libovolně
<b>způsob upevnění</b>	samostatná instalace
<b>výška</b>	105 mm
<b>šířka</b>	55 mm
<b>hloubka</b>	117 mm
<b>Připojení Svorky</b>	
<b>funkce produktu</b>	
<ul style="list-style-type: none"> <li>• odnímatelná svorka pro pomocný a řídicí proudový okruh</li> </ul>	Ne
<b>provedení elektrického připojení</b>	
<ul style="list-style-type: none"> <li>• pro hlavní proudový okruh</li> <li>• pro pomocný a řídicí proudový okruh</li> </ul>	Šroubovací přípojka pružinová svorka

<b>uspořádání elektrického připojení pro hlavní proudový okruh</b>	nahoře a dole
<b>typ připojitelných průřezů vodičů</b>	
<ul style="list-style-type: none"> <li>• pro hlavní kontakty <ul style="list-style-type: none"> <li>— jedno- nebo vícekabelové</li> <li>— s jemnými drátky s koncovým zpracováním žil</li> </ul> </li> <li>• u kabelů AWG pro hlavní kontakty</li> </ul>	<p>2x (1 ... 35 mm<sup>2</sup>), 1x (1 ... 50 mm<sup>2</sup>)</p> <p>2x (1 ... 25 mm<sup>2</sup>), 1x (1 ... 35 mm<sup>2</sup>)</p> <p>2x (18 ... 2), 1x (18 ... 1)</p>
<b>typ připojitelných průřezů vodičů</b>	
<ul style="list-style-type: none"> <li>• pro pomocné kontakty <ul style="list-style-type: none"> <li>— jedno- nebo vícekabelové</li> <li>— s jemnými drátky s koncovým zpracováním žil</li> <li>— s jemnými drátky bez koncového zpracování žil</li> </ul> </li> <li>• u kabelů AWG pro pomocné kontakty</li> </ul>	<p>2x (0,5 ... 2,5 mm<sup>2</sup>)</p> <p>2x (0,5 ... 1,5 mm<sup>2</sup>)</p> <p>2x (0,5 ... 2,5 mm<sup>2</sup>)</p> <p>2x (20 ... 14)</p>
<b>úťahovací moment</b>	
<ul style="list-style-type: none"> <li>• pro hlavní kontakty</li> </ul>	3 ... 4,5 N·m
<b>provedení stopky šroubováku</b>	průměr 5 ... 6 mm
<b>velikost hrotu šroubováku</b>	Pozidriv vel. 2
<b>provedení závitu připojovacího šroubu</b>	
<ul style="list-style-type: none"> <li>• pro hlavní kontakty</li> </ul>	M6

#### Parametry související s bezpečností

<b>T1 hodnota pro Proof-Test intervalu nebo doby použití podle IEC 61508</b>	20 y
--	------

#### Zobrazit

<b>provedení indikátoru</b>	
<ul style="list-style-type: none"> <li>• pro polohu spínače</li> </ul>	posuvný uzávěr

#### Schválení Osvědčení

General Product Approval	For use in hazardous locations
--------------------------	--------------------------------



Declaration of Conformity	Test Certificates	Marine / Shipping
---------------------------	-------------------	-------------------



[Miscellaneous](#)

[Type Test Certificates/Test Report](#)

[Special Test Certificate](#)



Marine / Shipping	other
-------------------	-------



[Confirmation](#)

Railway
---------

[Special Test Certificate](#)

### Další informace

**Informace- a Stáhnout Center**  
<https://www.siemens.com/ic10>

**Industry Mall (online objednávkový systém)**  
<https://mall.industry.siemens.com/mall/cs/cs/Catalog/product?mlfb=3RU2136-4GD1>

**CAX Online generátor**  
<http://support.automation.siemens.com/WW/CAXorder/default.aspx?lang=en&mlfb=3RU2136-4GD1>

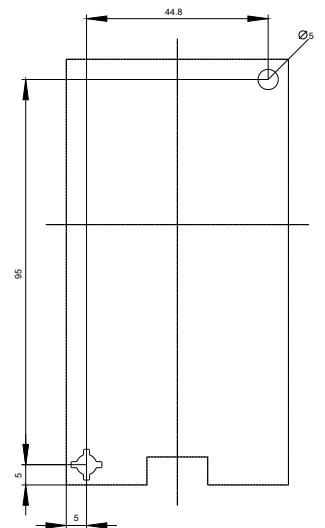
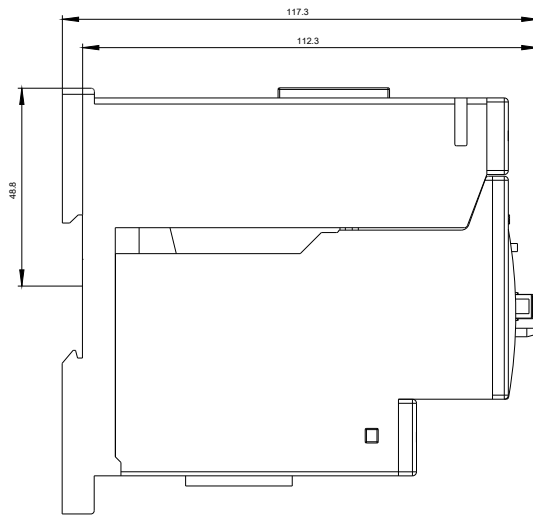
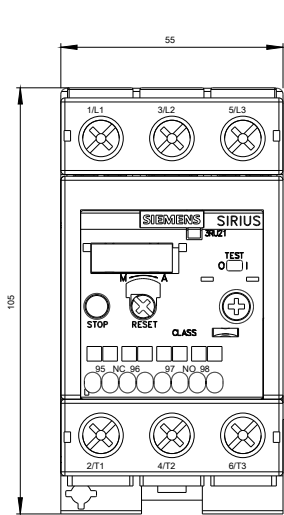
**Služba&Podpora (Manuály, Návod k obsluze, Certifikáty, Vlastnosti, FAQs, ...)**  
<https://support.industry.siemens.com/cs/ww/en-CS/ps/3RU2136-4GD1>

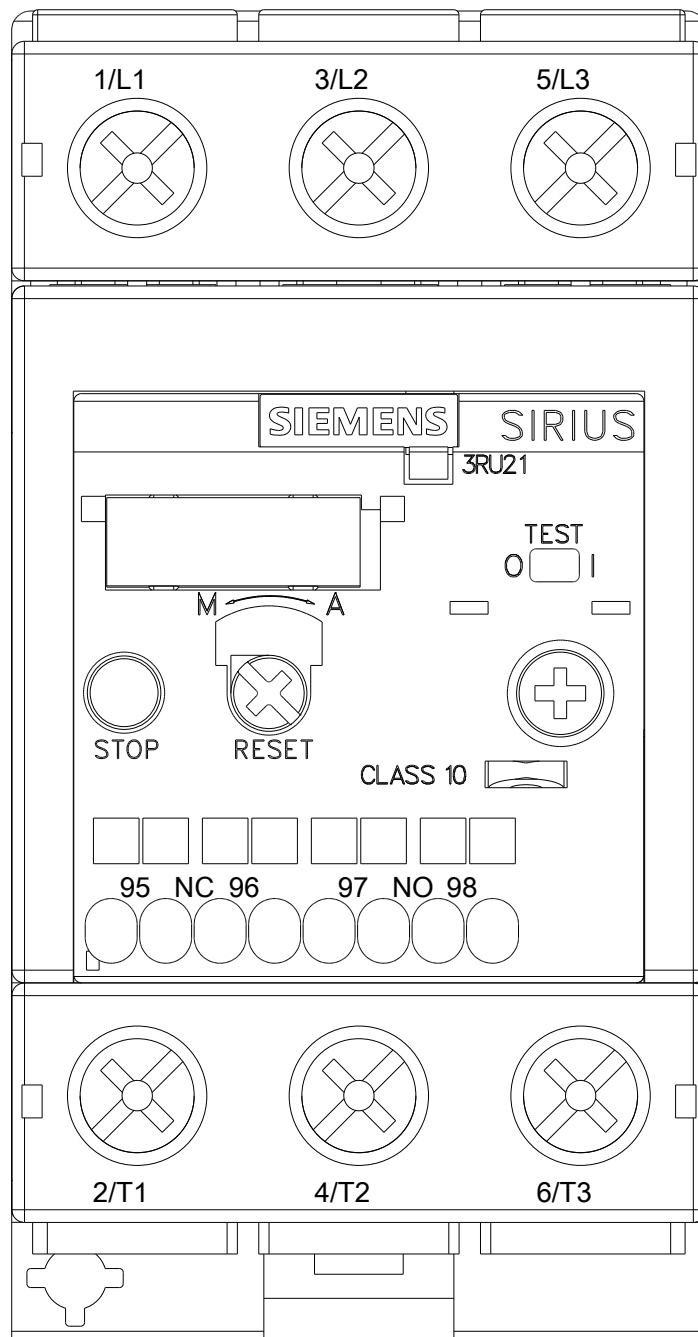
**Databáze obrázků (Fotografie produktu, 2D Výkresy rozměr, 3D Modely, Schéma zapojení vnitřních obvodů, EPLAN**

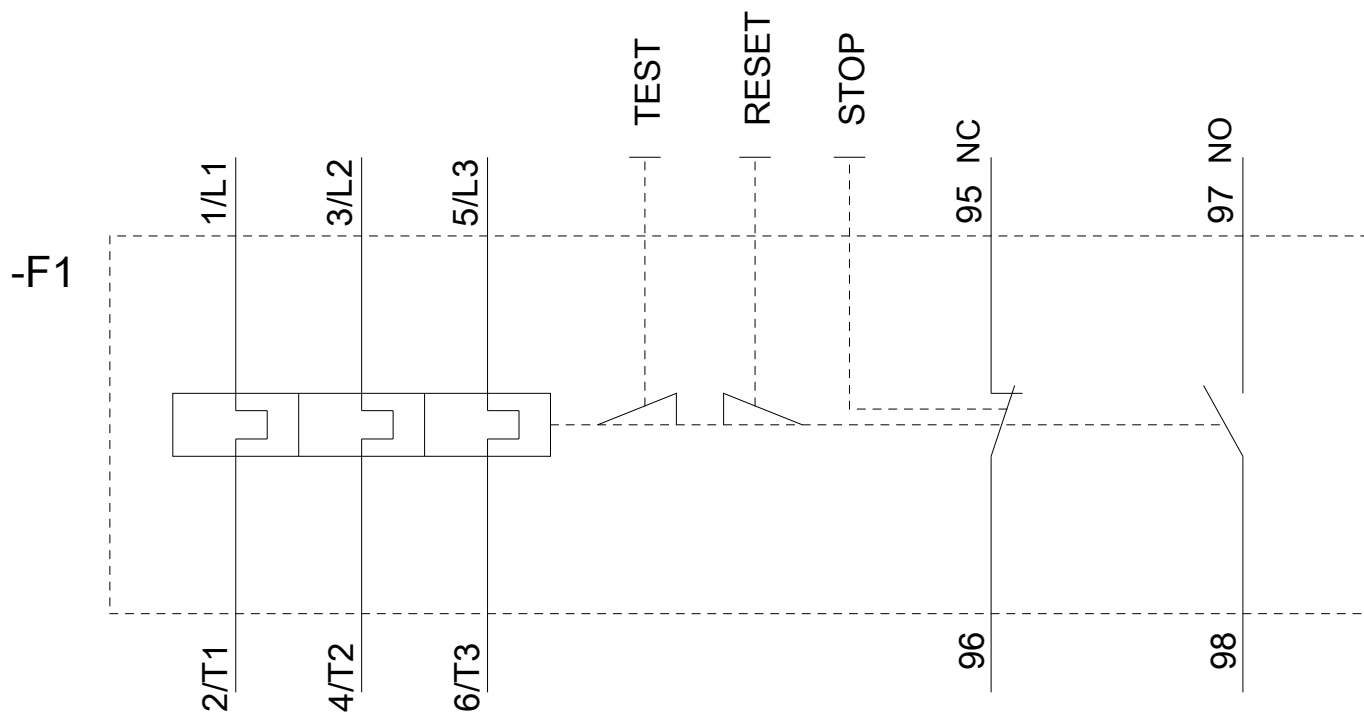
**Makra, ...)**  
[http://www.automation.siemens.com/bilddb/cax\\_de.aspx?mlfb=3RU2136-4GD1&lang=en](http://www.automation.siemens.com/bilddb/cax_de.aspx?mlfb=3RU2136-4GD1&lang=en)

**Charakteristiky: Spouštění chování, I<sup>2</sup>t, vpřed proud**  
<https://support.industry.siemens.com/cs/ww/en/ps/3RU2136-4GD1/char>

**Více charakteristik (např. Elektrický život, Spínací frekvence)**  
<http://www.automation.siemens.com/bilddb/index.aspx?view=Search&mlfb=3RU2136-4GD1&objecttype=14&gridview=view1>







Poslední změna:

20.11.2020