

relé na přetížení 28...40 A tepelné pro ochranu motoru konstrukční velikost S2, třída 10 samostatná montáž hlavní obvod: šroub pomocný obvod: pružinová svorka ruční-automatický RESET



|                        |                           |
|------------------------|---------------------------|
| Název značky produktu  | SIRIUS                    |
| označení produktu      | tepelné relé na přetížení |
| označení typu produktu | 3RU2                      |

| Obecné technické údaje   |                |
|--|----------------|
| konstrukční velikost relé na přetížení   | S2             |
| konstrukční velikost stykače kombinovatelné specifické podle firmy   | S2             |
| ztrátový výkon [W] při jmenovité hodnotě proudu  | 15,6 W         |
| <ul style="list-style-type: none"> <li>• u AC za teplého provozního stavu</li> <li>• u AC za teplého provozního stavu na každý pól</li> </ul>  | 5,2 W          |
| izolační napětí při stupni znečištění 3 při AC jmenovitá hodnota   | 690 V          |
| rázová pevnost jmenovitá hodnota   | 6 kV           |
| maximální přípustné napětí pro bezpečné oddělení   | 415 V          |
| <ul style="list-style-type: none"> <li>• v sítích s neuzemněným nulovým bodem mezi pomocným a pomocným proudovým okruhem</li> <li>• v sítích s uzemněným nulovým bodem mezi pomocným a pomocným proudovým okruhem</li> <li>• v sítích s neuzemněným nulovým bodem mezi hlavním a pomocným proudovým okruhem</li> </ul> | 415 V<br>690 V |

|  |                   |
|--|-------------------|
| <ul style="list-style-type: none"> <li>• v sítích s uzemněným nulovým bodem mezi hlavním a pomocným proudovým okruhem</li> </ul> | 690 V             |
| <ul style="list-style-type: none"> <li>• stupeň krytí IP čelní</li> </ul>  | IP20              |
| <ul style="list-style-type: none"> <li>• stupeň krytí IP připojovací svorky</li> </ul>   | IP00              |
| <b>rázová pevnost</b>  |                   |
| <ul style="list-style-type: none"> <li>• podle IEC 60068-2-27</li> </ul>   | 8g / 11 ms        |
| <b>doba regenerace</b>   |                   |
| <ul style="list-style-type: none"> <li>• po vybavení přetížením při automatickém resetu typická hodnota</li> </ul>               | 10 min            |
| <ul style="list-style-type: none"> <li>• po vybavení přetížením při vzdáleném resetu</li> </ul>                                  | 10 min            |
| <ul style="list-style-type: none"> <li>• po vybavení přetížením při ručním resetu</li> </ul>                                     | 10 min            |
| <b>nevýbušné provedení podle produktové směrnice ATEX 2014/34/EU</b>   | Ex II (2) GD      |
| doložení způsobilosti podle produktové směrnice ATEX 2014/34/EU  | DMT 98 ATEX G 001 |
| <b>referenční značka podle IEC 81346-2:2009</b>  | F                 |

#### Podmínky prostředí

|   |                |
|---|----------------|
| výška místa montáže při výšce nad hladinou moře maximální                           | 2 000 m        |
| <ul style="list-style-type: none"> <li>• okolní teplota během provozu</li> </ul>    | -40 ... +70 °C |
| <ul style="list-style-type: none"> <li>• okolní teplota během skladování</li> </ul> | -55 ... +80 °C |
| <ul style="list-style-type: none"> <li>• okolní teplota během přepravy</li> </ul>   | -55 ... +80 °C |
| <b>teplotní kompenzace</b>  | -40 ... +60 °C |
| relativní vlhkost vzduchu během provozu   | 10 ... 95 %    |

#### Hlavní proudový okruh

|  |              |
|--|--------------|
| <b>počet pólů pro hlavní proudový okruh</b>  | 3            |
| <b>nastavitelná hodnota odezvy proudu spouště na přetížení závislé na proudu</b>                       | 28 ... 40 A  |
| <ul style="list-style-type: none"> <li>• provozní výkon jmenovitá hodnota</li> </ul>                   | 690 V        |
| <ul style="list-style-type: none"> <li>• provozní napětí u AC-3 jmenovitá hodnota maximální</li> </ul> | 690 V        |
| <b>provozní frekvence jmenovitá hodnota</b>  | 50 ... 60 Hz |
| <b>provozní proud jmenovitá hodnota</b>  | 40 A         |

#### Pomocné obvody

|  |                        |
|--|------------------------|
| <b>provedení pomocného spínače</b>                                       | integrováný            |
| <b>počet rozpínacích kontaktů pro pomocné kontakty</b>                   | 1                      |
| <ul style="list-style-type: none"> <li>• poznámka</li> </ul>             | pro vypnutí stykače    |
| <b>počet zapínacích kontaktů pro pomocné kontakty</b>                    | 1                      |
| <ul style="list-style-type: none"> <li>• poznámka</li> </ul>             | pro hlášení „uvolněno“ |
| <b>počet přepínacích kontaktů</b>  |                        |
| <ul style="list-style-type: none"> <li>• pro pomocné kontakty</li> </ul> | 0                      |
| <b>provozní proud pomocných kontaktů u AC-15</b>                         |                        |

|   |  |
|---|--|
| <ul style="list-style-type: none"> <li>• při 24 V</li> <li>• při 110 V</li> <li>• při 120 V</li> <li>• při 125 V</li> <li>• při 230 V</li> <li>• při 400 V</li> </ul> | 3 A<br>3 A<br>3 A<br>3 A<br>2 A<br>1 A                     |
| <b>provozní proud pomocných kontaktů u DC-13</b>  |  |
| <ul style="list-style-type: none"> <li>• při 24 V</li> <li>• při 60 V</li> <li>• při 110 V</li> <li>• při 125 V</li> <li>• při 220 V</li> </ul>                       | 2 A<br>0,3 A<br>0,22 A<br>0,22 A<br>0,11 A                 |
| <b>provedení jističe vedení</b>   |  |
| <ul style="list-style-type: none"> <li>• pro ochranu pomocného spínače proti zkratu nezbytná výbava</li> </ul>  | 6A (Ik je menší rovná se 0,5 kA; U je menší rovná se 260V) |
| <b>zatížitelnost pomocných kontaktů podle UL</b>  | B600 / R300  |
| <b>Funkce ochranná monitorovací</b>   |  |
| <b>třída vybavení</b>   | CLASS 10   |
| <b>provedení spouště na přetížení</b>   | tepelný  |
| <b>Jmenovité údaje UL/CSA</b>   |  |
| <b>proud při plném zatížení (FLA) pro 3fázový asynchronní motor</b>   |  |
| <ul style="list-style-type: none"> <li>• při 480 V jmenovitá hodnota</li> <li>• při 600 V jmenovitá hodnota</li> </ul>  | 40 A<br>40 A   |
| <b>Ochrana proti zkratu</b>   |  |
| <b>provedení pojistkové vložky</b>  |  |
| <ul style="list-style-type: none"> <li>• pro ochranu pomocného spínače proti zkratu nezbytná výbava</li> </ul>  | pojistka gG: 6 A, rychlá: 10 A                             |
| <b>Instalace/ Připevnění/ Rozměry</b>   |  |
| <ul style="list-style-type: none"> <li>• <b>Montážní poloha</b></li> </ul>  | libovolně  |
| <b>způsob upevnění</b>  | samostatná instalace                                       |
| <b>výška</b>  | 105 mm   |
| <b>šířka</b>  | 55 mm  |
| <b>hloubka</b>  | 117 mm   |
| <b>Připojení Svorky</b>   |  |
| <b>funkce produktu</b>  |  |
| <ul style="list-style-type: none"> <li>• odnímatelná svorka pro pomocný a řídicí proudový okruh</li> </ul>  | Ne   |
| <b>provedení elektrického připojení</b>   |  |
| <ul style="list-style-type: none"> <li>• pro hlavní proudový okruh</li> <li>• pro pomocný a řídicí proudový okruh</li> </ul>  | Šroubovací přípojka<br>pružinová svorka                    |

|   |   |
|---|---|
| <b>uspořádání elektrického připojení pro hlavní proudový okruh</b>  | nahoře a dole   |
| <b>typ připojitelných průřezů vodičů</b>  |   |
| <ul style="list-style-type: none"> <li>• pro hlavní kontakty <ul style="list-style-type: none"> <li>— jedno- nebo vícekabelové</li> <li>— s jemnými drátky s koncovým zpracováním žil</li> </ul> </li> <li>• u kabelů AWG pro hlavní kontakty</li> </ul>  | <p>2x (1 ... 35 mm<sup>2</sup>), 1x (1 ... 50 mm<sup>2</sup>)</p> <p>2x (1 ... 25 mm<sup>2</sup>), 1x (1 ... 35 mm<sup>2</sup>)</p> <p>2x (18 ... 2), 1x (18 ... 1)</p> |
| <b>typ připojitelných průřezů vodičů</b>  |   |
| <ul style="list-style-type: none"> <li>• pro pomocné kontakty <ul style="list-style-type: none"> <li>— jedno- nebo vícekabelové</li> <li>— s jemnými drátky s koncovým zpracováním žil</li> <li>— s jemnými drátky bez koncového zpracování žil</li> </ul> </li> <li>• u kabelů AWG pro pomocné kontakty</li> </ul> | <p>2x (0,5 ... 2,5 mm<sup>2</sup>)</p> <p>2x (0,5 ... 1,5 mm<sup>2</sup>)</p> <p>2x (0,5 ... 2,5 mm<sup>2</sup>)</p> <p>2x (20 ... 14)</p>                              |
| <b>úťahovací moment</b>   |   |
| <ul style="list-style-type: none"> <li>• pro hlavní kontakty</li> </ul>   | 3 ... 4,5 N·m   |
| <b>provedení stopky šroubováku</b>  | průměr 5 ... 6 mm   |
| <b>velikost hrotu šroubováku</b>  | Pozidriv vel. 2   |
| <b>provedení závitu připojovacího šroubu</b>  |   |
| <ul style="list-style-type: none"> <li>• pro hlavní kontakty</li> </ul>   | M6  |

#### Parametry související s bezpečností

|  |      |
|--|------|
| <b>T1 hodnota pro Proof-Test intervalu nebo doby použití podle IEC 61508</b> | 20 y |
|--|------|

#### Zobrazit

|  |                |
|--|----------------|
| <b>provedení indikátoru</b>  |                |
| <ul style="list-style-type: none"> <li>• pro polohu spínače</li> </ul> | posuvný uzávěr |

#### Schválení Osvědčení

|                          |                                |
|--------------------------|--------------------------------|
| General Product Approval | For use in hazardous locations |
|--------------------------|--------------------------------|



|                           |                   |                   |
|---------------------------|-------------------|-------------------|
| Declaration of Conformity | Test Certificates | Marine / Shipping |
|---------------------------|-------------------|-------------------|



[Miscellaneous](#)

[Type Test Certificates/Test Report](#)

[Special Test Certificate](#)



|                   |       |
|-------------------|-------|
| Marine / Shipping | other |
|-------------------|-------|



[Confirmation](#)

|         |
|---------|
| Railway |
|---------|

[Special Test Certificate](#)

|                 |
|-----------------|
| Další informace |
|-----------------|

**Informace- a Stáhnout Center**  
<https://www.siemens.com/ic10>

**Industry Mall (online objednávkový systém)**  
<https://mall.industry.siemens.com/mall/cs/cs/Catalog/product?mlfb=3RU2136-4FD1>

**CAX Online generátor**  
<http://support.automation.siemens.com/WW/CAXorder/default.aspx?lang=en&mlfb=3RU2136-4FD1>

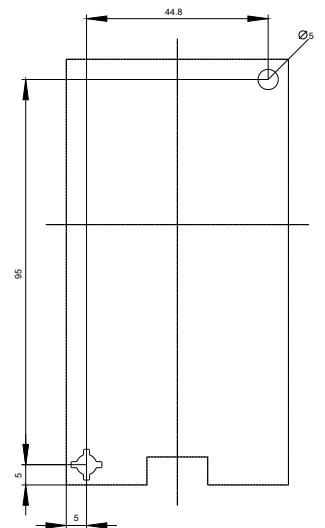
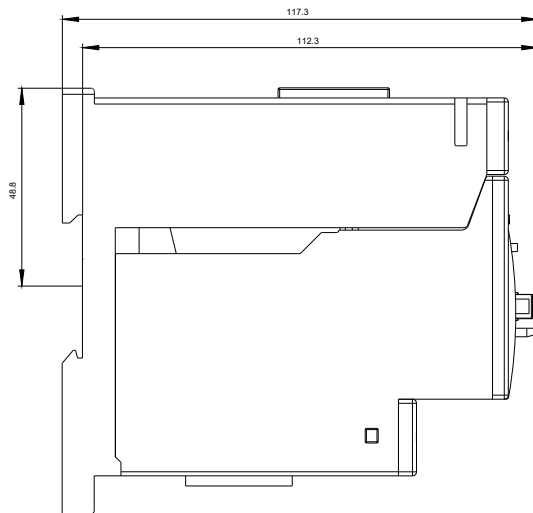
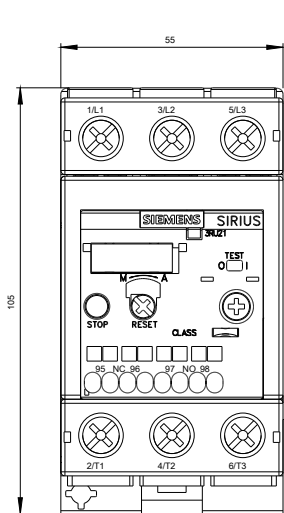
**Služba&Podpora (Manuály, Návod k obsluze, Certifikáty, Vlastnosti, FAQs, ...)**  
<https://support.industry.siemens.com/cs/ww/en-CS/ps/3RU2136-4FD1>

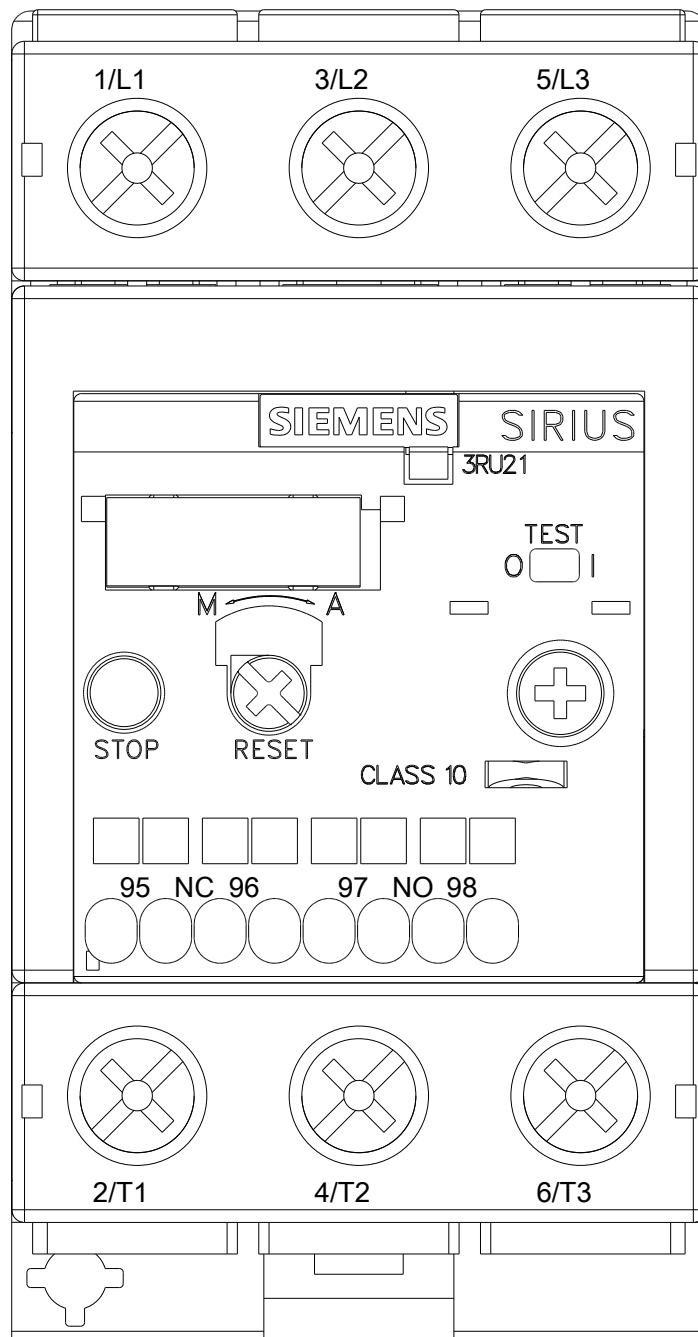
**Databáze obrázků (Fotografie produktu, 2D Výkresy rozměr, 3D Modely, Schéma zapojení vnitřních obvodů, EPLAN**

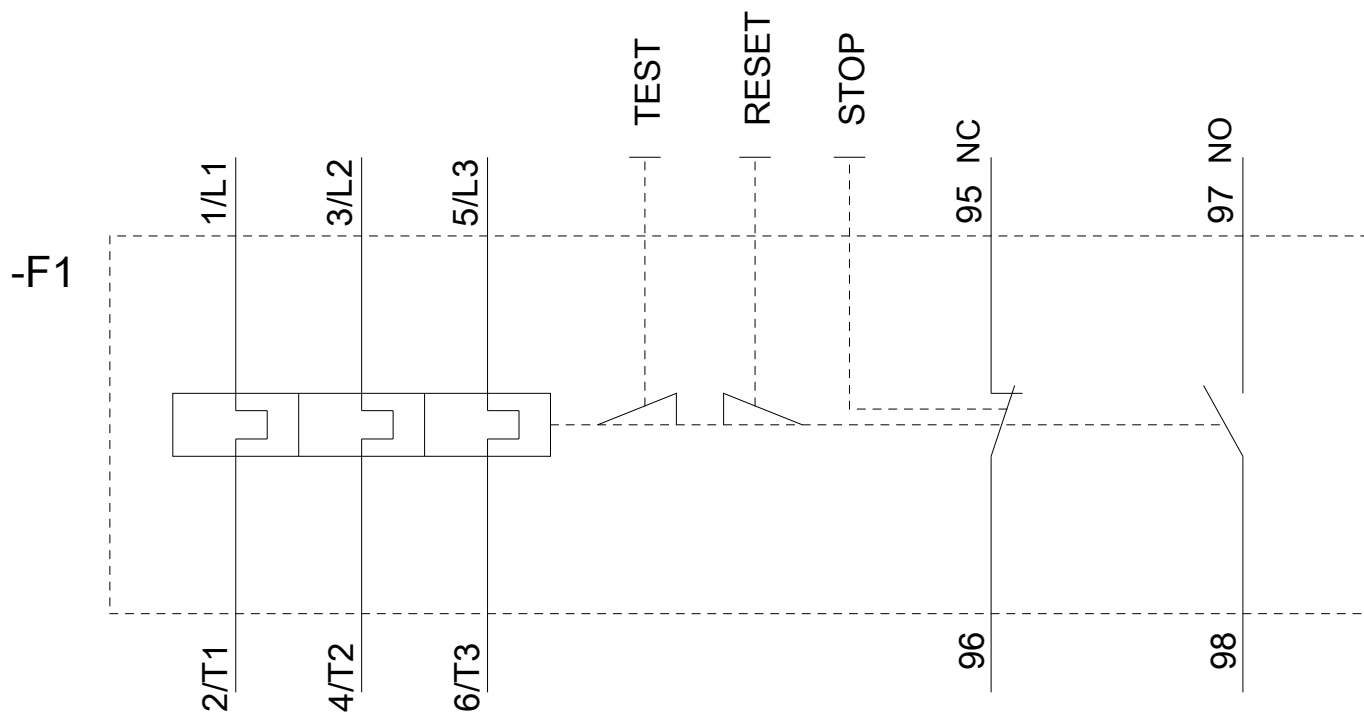
**Makra, ...)**  
[http://www.automation.siemens.com/bilddb/cax\\_de.aspx?mlfb=3RU2136-4FD1&lang=en](http://www.automation.siemens.com/bilddb/cax_de.aspx?mlfb=3RU2136-4FD1&lang=en)

**Charakteristiky: Spouštění chování, I<sup>2</sup>t, vpřed proud**  
<https://support.industry.siemens.com/cs/ww/en/ps/3RU2136-4FD1/char>

**Více charakteristik (např. Elektrický život, Spínací frekvence)**  
<http://www.automation.siemens.com/bilddb/index.aspx?view=Search&mlfb=3RU2136-4FD1&objecttype=14&gridview=view1>







Poslední změna:

20.11.2020