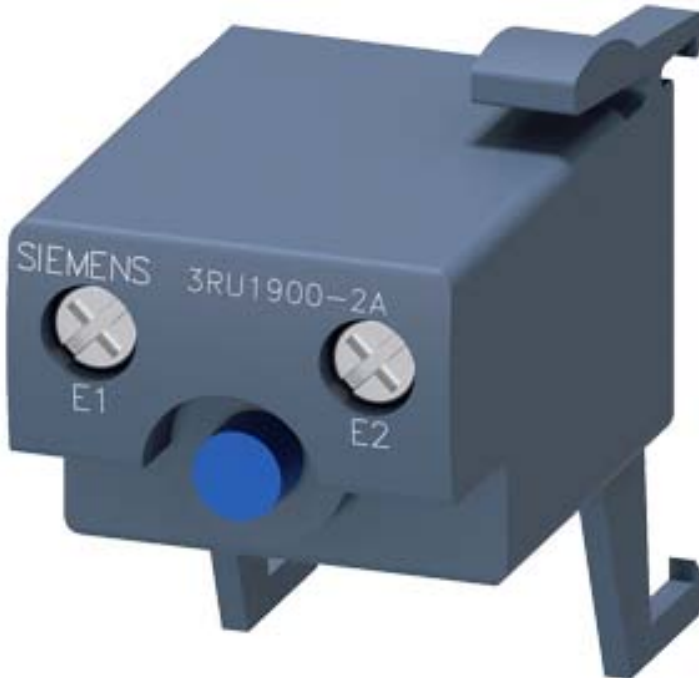


elektronický vzdálený RESET AC/DC 220...250 V pro
3RU konstrukční velikost S00...S3







Obecné technické údaje		
Název značky produktu		SIRIUS
označení produktu		elektrický reset
provedení produktu		elektrický vzdálený reset
konstrukční velikost relé na přetížení		S00, S0, S2, S3
okolní teplota		
<ul style="list-style-type: none"> • během skladování 	°C	-50 ... +80
<ul style="list-style-type: none"> • během provozu 	°C	-20 ... +70
Řídicí obvod/ Ovládání		
druh napětí řídicího napětí		AC/DC
kmítočet řídicího napětí		
<ul style="list-style-type: none"> • 1 jmenovitá hodnota 	Hz	50
<ul style="list-style-type: none"> • 2 jmenovitá hodnota 	Hz	60
řídicí napětí 1		
<ul style="list-style-type: none"> • u DC <ul style="list-style-type: none"> — jmenovitá počáteční hodnota — jmenovitá koncová hodnota 	V	220
	V	250
<ul style="list-style-type: none"> • u AC 		



— při 50 Hz jmenovitá počáteční hodnota	V	220
— při 50 Hz jmenovitá koncová hodnota	V	250
— při 60 Hz jmenovitá koncová hodnota	V	250
— při 60 Hz jmenovitá počáteční hodnota	V	220

Připojení/ Džem

provedení elektrického připojení pro pomocný a řídicí proudový okruh		Šroubovací přípojka
typ připojitelných průřezů vodičů pro pomocné kontakty <ul style="list-style-type: none"> • s jemnými drátky <ul style="list-style-type: none"> — s koncovým zpracováním žil 		2x (0,5 ... 1,5 mm ²), 2x (0,75 ... 2,5 mm ²)

Schválení/ Osvědčení

General Product Approval	Declaration of Conformity	Test Certificates
 CSA	 UL	 EAC
	 EG-Konf.	Miscellaneous
		Type Test Certificates/Test Report

Test Certificates	Shipping Approval
Special Test Certificate	 ABS
	 BUREAU VERITAS
	 LRS
	 RINA
	 RMRS

other	Railway
Confirmation	Special Test Certificate

Další informace

Informace- a Stáhnout Center

<https://www.siemens.com/ic10>

Industry Mall (online objednávkový systém)

<https://mall.industry.siemens.com/mall/cs/cs/Catalog/product?mlfb=3RU1900-2AM71>

CAX Online generátor

<http://support.automation.siemens.com/WW/CAXorder/default.aspx?lang=en&mlfb=3RU1900-2AM71>

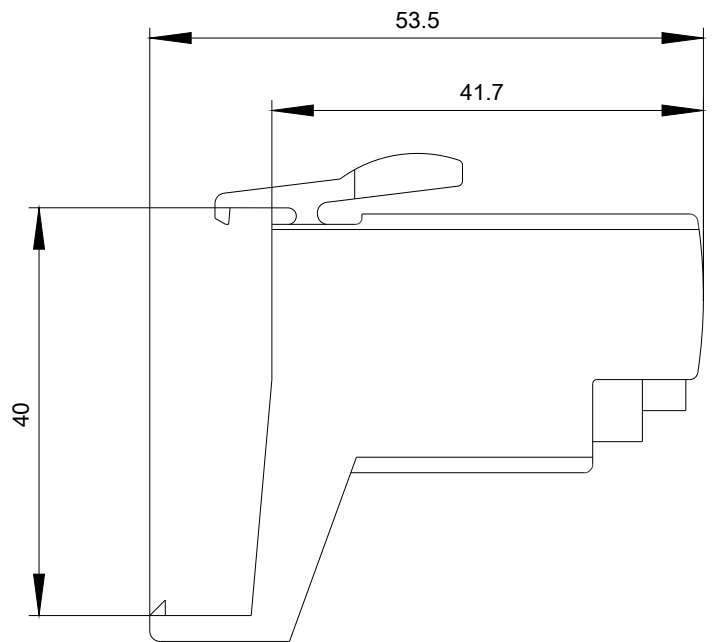
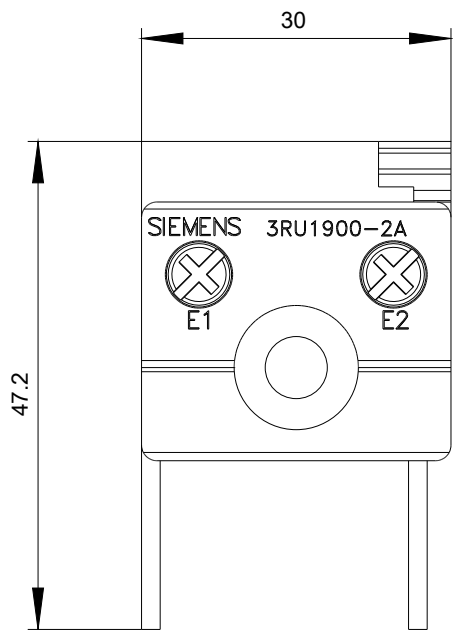
Služba&Podpora (Manuály, Návod k obsluze, Certifikáty, Vlastnosti, FAQs, ...)

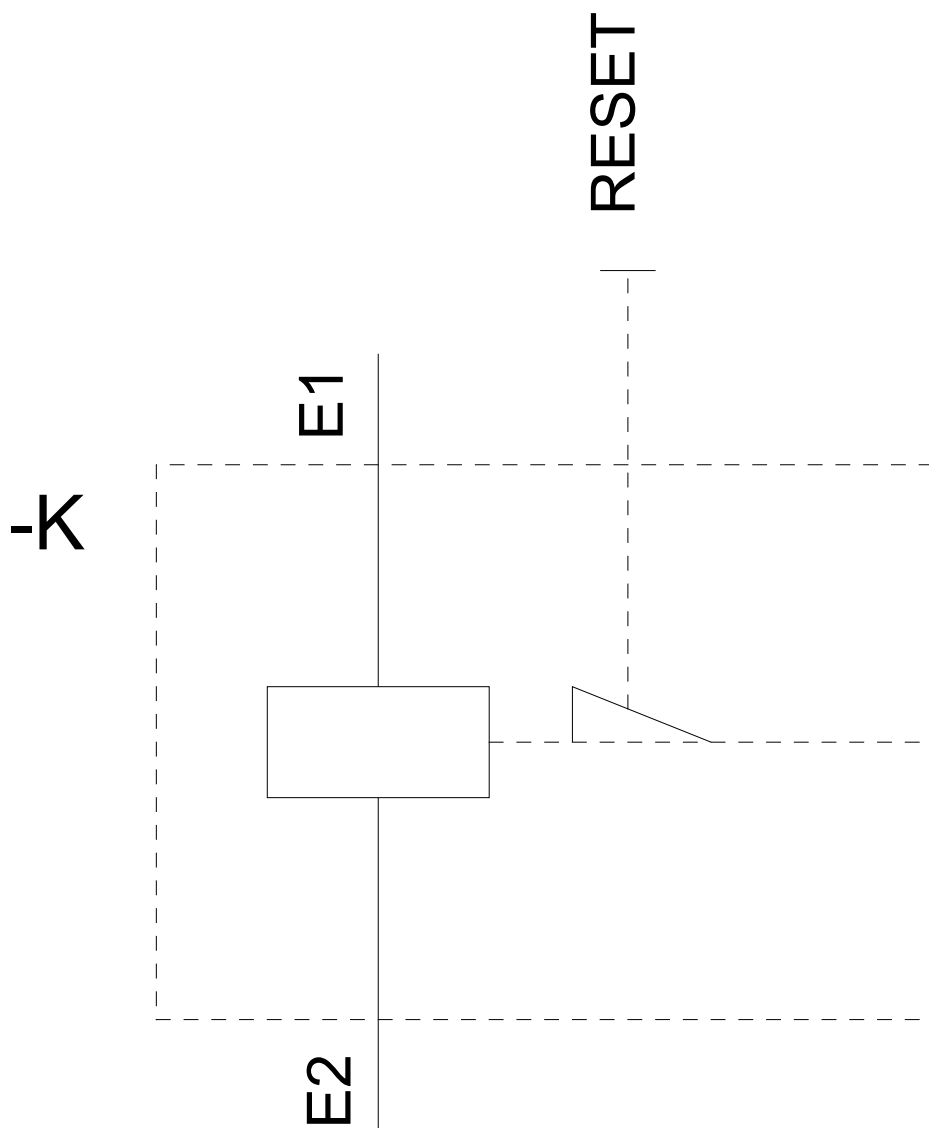
<https://support.industry.siemens.com/cs/ww/en-CS/ps/3RU1900-2AM71>

Databáze obrázků (Fotografie produktu, 2D Výkresy rozměr, 3D Modely, Schéma zapojení vnitřních obvodů, EPLAN

Makra, ...)

http://www.automation.siemens.com/bilddb/cax_de.aspx?mlfb=3RU1900-2AM71&lang=en





Poslední změna:

20.11.2020