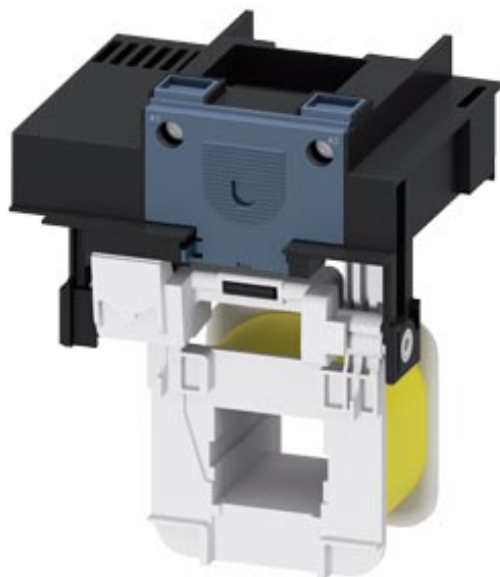


střídavý pohon pro stykače 3RT105 AC (50...60 Hz)/DC ovládání,
500 ... 550 V, pohon: standardní, úsporné zapojení šroubová svorka
zkrácený vypínací čas 20 ms



Obecné technické údaje	
Název značky produktu	SIRIUS
označení produktu	magnetická cívka
Řídicí obvod	
druh napětí řídicího napětí	AC/DC
řídicí napětí	
<ul style="list-style-type: none"> • 2 u AC <ul style="list-style-type: none"> — při 50 Hz jmenovitá hodnota 550 V — při 60 Hz jmenovitá hodnota 550 V 	
řídicí napětí	
<ul style="list-style-type: none"> • 2 u DC jmenovitá hodnota 550 V 	
Schválení/ Osvědčení	

General Product Approval	EMC	Declaration of Conformity
--------------------------	-----	---------------------------



[Miscellaneous](#)

Test Certificates	Shipping Approval	other
-------------------	-------------------	-------

[Special Test Certificate](#)

[Type Test Certificates/Test Report](#)



[Confirmation](#)

other	Railway
-------	---------

[Miscellaneous](#)

[Special Test Certificate](#)

Další informace

Informace- a Stáhnout Center

<https://www.siemens.com/ic10>

Industry Mall (online objednávkový systém)

<https://mall.industry.siemens.com/mall/cs/cs/Catalog/product?mlfb=3RT1955-5AS31-0ST0>

CAX Online generátor

<http://support.automation.siemens.com/WW/CAXorder/default.aspx?lang=en&mlfb=3RT1955-5AS31-0ST0>

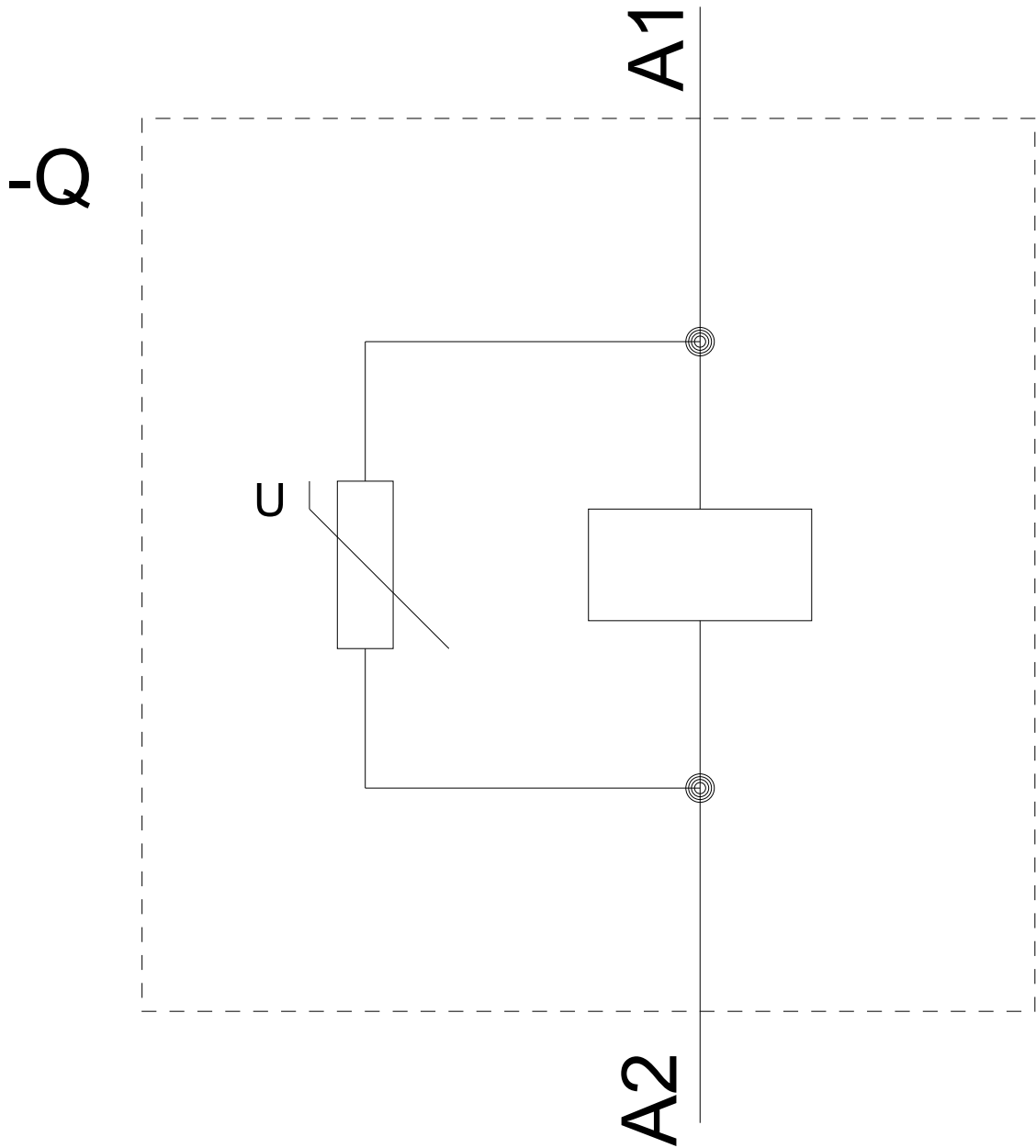
Služba&Podpora (Manuály, Návod k obsluze, Certifikáty, Vlastnosti, FAQs, ...)

<https://support.industry.siemens.com/cs/ww/en-CS/ps/3RT1955-5AS31-0ST0>

Databáze obrázků (Fotografie produktu, 2D Výkresy rozměr, 3D Modely, Schéma zapojení vnitřních obvodů, EPLAN

Makra, ...)

http://www.automation.siemens.com/bilddb/cax_de.aspx?mlfb=3RT1955-5AS31-0ST0&lang=en



Poslední změna:

18.11.2020