

relé na přetížení 12,5...50 A elektronické pro ochranu motoru
 konstrukční velikost S3, třída 5E...30E samostatná montáž hlavní
 obvod: průvlečný měř. transf. pomocný obvod: pružinová svorka
 ruční-automatický RESET



Název značky produktu	SIRIUS
označení produktu	elektronické relé na přetížení
označení typu produktu	3RB3
Obecné technické údaje	
konstrukční velikost relé na přetížení	S3
konstrukční velikost stykače kombinovatelné specifické podle firmy	S3
ztrátový výkon [W] při jmenovité hodnotě proudu	
• u AC za teplého provozního stavu	0,2 W
• u AC za teplého provozního stavu na každý pól	0,07 W
izolační napětí při stupni znečištění 3 při AC jmenovitá hodnota	1 000 V
rázová pevnost jmenovitá hodnota	8 kV
maximální přípustné napětí pro bezpečné oddělení	
• v sítích s neuzemněným nulovým bodem mezi pomocným a pomocným proudovým okruhem	300 V
• v sítích s uzemněným nulovým bodem mezi pomocným a pomocným proudovým okruhem	300 V
• v sítích s neuzemněným nulovým bodem mezi hlavním a pomocným proudovým okruhem	600 V

<ul style="list-style-type: none"> • v sítích s uzemněným nulovým bodem mezi hlavním a pomocným proudovým okruhem 	690 V
<ul style="list-style-type: none"> • stupeň krytí IP čelní 	IP20
<ul style="list-style-type: none"> • stupeň krytí IP připojovací svorky 	IP20
rázová pevnost	8g / 11 ms
<ul style="list-style-type: none"> • podle IEC 60068-2-27 	15g / 11 ms; signalizační kontakt 97 / 98 v poloze „uvolněno“: 8g / 11 ms
únavová pevnost	1-6 Hz, 15 mm; 6-500 Hz, 20 m/s ² ; 10 cyklů
tepelný proud	50 A
doba regenerace	
<ul style="list-style-type: none"> • po vybavení přetížením při automatickém resetu typická hodnota 	3 min
<ul style="list-style-type: none"> • po vybavení přetížením při vzdáleném resetu 	0 min
<ul style="list-style-type: none"> • po vybavení přetížením při ručním resetu 	0 min
nevýbušné provedení podle produktové směrnice ATEX 2014/34/EU	Ex II (2) G [Ex e] [Ex d] [Ex px] ; Ex II (2) D [Ex t] [Ex p]
doložení způsobilosti podle produktové směrnice ATEX 2014/34/EU	PTB 09 ATEX 3001
referenční značka podle IEC 81346-2:2009	F

Podmínky prostředí

výška místa montáže při výšce nad hladinou moře maximální	2 000 m
<ul style="list-style-type: none"> • okolní teplota během provozu 	-25 ... +60 °C
<ul style="list-style-type: none"> • okolní teplota během skladování 	-40 ... +80 °C
<ul style="list-style-type: none"> • okolní teplota během přepravy 	-40 ... +80 °C
teplotní kompenzace	-25 ... +60 °C
relativní vlhkost vzduchu během provozu	10 ... 95 %

Hlavní proudový okruh

počet pólů pro hlavní proudový okruh	3
nastavitelná hodnota odezvy proudu spouště na přetížení závislé na proudu	12,5 ... 50 A
<ul style="list-style-type: none"> • provozní výkon jmenovitá hodnota 	1 000 V
<ul style="list-style-type: none"> • provozní napětí u funkce vzdáleného resetu u DC 	24 V
<ul style="list-style-type: none"> • provozní napětí u AC-3 jmenovitá hodnota maximální 	1 000 V
provozní frekvence jmenovitá hodnota	50 ... 60 Hz
provozní proud jmenovitá hodnota	50 A
provozní výkon	
<ul style="list-style-type: none"> • pro asynchronní motor při 400 V při 50 Hz 	7,5 ... 22 kW
<ul style="list-style-type: none"> • pro asynchronní motory při 500 V při 50 Hz 	11 ... 30 kW
<ul style="list-style-type: none"> • pro asynchronní motory při 690 V při 50 Hz 	11 ... 45 kW

Pomocné obvody

provedení pomocného spínače	integrováný
počet rozpínacích kontaktů pro pomocné kontakty	1
• poznámka	pro vypnutí stykače
počet zapínacích kontaktů pro pomocné kontakty	1
• poznámka	pro hlášení „uvolněno“
počet přepínacích kontaktů	
• pro pomocné kontakty	0
provozní proud pomocných kontaktů u AC-15	
• při 24 V	4 A
• při 110 V	4 A
• při 120 V	4 A
• při 125 V	4 A
• při 230 V	3 A
provozní proud pomocných kontaktů u DC-13	
• při 24 V	2 A
• při 60 V	0,55 A
• při 110 V	0,3 A
• při 125 V	0,3 A
• při 220 V	0,11 A

Funkce ochranná monitorovací

třída vybavení	nastavitelná třída 5E, 10E, 20E a 30E
provedení spouště na přetížení	elektronický
hodnota odezvy proudu	
• ochrany proti zemnímu zkratu minimální	0,75 x IMotor
doba odezvy ochrany proti zemnímu zkratu v ustáleném stavu	1 000 ms
pracovní rozsah ochrany proti zemnímu zkratu vztaheno na proudové nastavení	
• minimální	IMotor > dolní hodnota nastavení proudu
• maximální	IMotor < horní hodnota nastavení proudu x 3,5

Jmenovité údaje UL/CSA

proud při plném zatížení (FLA) pro 3fázový asynchronní motor	
• při 480 V jmenovitá hodnota	50 A
• při 600 V jmenovitá hodnota	50 A
zatížitelnost pomocných kontaktů podle UL	B600 / R300

Ochrana proti zkratu

provedení pojistkové vložky	
• pro ochranu hlavního proudového okruhu proti zkratu	
— při typu přiřazení 1 nezbytná výbava	gG: 200 A

- při typu přiřazení 2 nezbytná výbava
- pro ochranu pomocného spínače proti zkratu nezbytná výbava

gG: 200 A
pojistka gG: 6 A

Instalace/ Připevnění/ Rozměry

• Montážní poloha	libovolně
způsob upevnění	samostatná instalace
výška	106 mm
šířka	70 mm
hloubka	124 mm

Připojení Svorky

funkce produktu	Ano
• odnímatelná svorka pro pomocný a řídicí proudový okruh	
provedení elektrického připojení	násuvný měřicí transformátor pružinová svorka
• pro hlavní proudový okruh	
• pro pomocný a řídicí proudový okruh	
uspořádání elektrického připojení pro hlavní proudový okruh	nahoře a dole
typ připojitelných průřezů vodičů	
• pro pomocné kontakty	
— jednokabelové	2x (0,25 ... 1,5 mm ²)
— jedno- nebo vícekabelové	2x (0,25 ... 1,5 mm ²)
— s jemnými drátky s koncovým zpracováním žil	2x (0,25 ... 1,5 mm ²)
— s jemnými drátky bez koncového zpracování žil	2x (0,25 ... 1,5 mm ²)
• u kabelů AWG pro pomocné kontakty	2x (24 ... 16)
provedení stopky šroubováku	průměr 5 ... 6 mm
velikost hrotu šroubováku	Pozidriv vel. 2

Komunikace/ Protokol

druh řídicího napětí přes IO-Link Master	Ne
---	----

Elektromagnetická kompatibilita

rušivá vazba šířící se po vedení	
• následkem shluku poruch při přenosu údajů podle IEC 61000-4-4	2 kV (power ports), 1 kV (signal ports) odpovídá zkušební úrovni 3
• následkem rázové vlny vodič-země podle IEC 61000-4-5	2 kV (line to earth) odpovídá zkušební úrovni 3
• následkem rázové vlny vodič-vodič podle IEC 61000-4-5	1 kV (line to line) odpovídá zkušební úrovni 3
• následkem vysokofrekvenčního záření podle IEC 61000-4-6	10 V v kmitočtovém pásmu 0,15 ... 80 MHz, modulace 80 % AM s 1 kHz

rušivá vazba vysokofrekvenčním polem podle IEC 61000-4-3	10 V/m
elektrostatický výboj podle IEC 61000-4-2	6 kV kontaktní výboj / 8 kV vzduchový výboj

Zobrazit

provedení indikátoru <ul style="list-style-type: none"> • pro polohu spínače 	posuvný uzávěr
---	----------------

Schválení Osvědčení

General Product Approval	EMC	For use in hazardous locations
--------------------------	-----	--------------------------------



Declaration of Conformity	Test Certificates	Marine / Shipping
---------------------------	-------------------	-------------------



[Miscellaneous](#)

[Type Test Certificates/Test Report](#)

[Special Test Certificate](#)



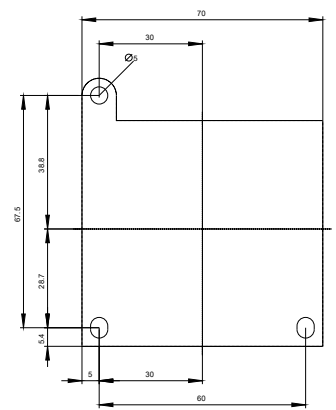
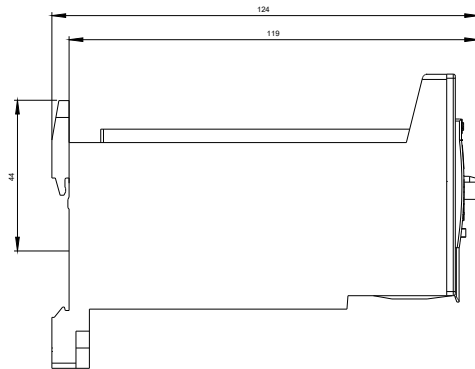
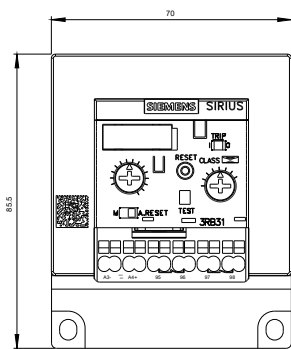
Marine / Shipping	other
-------------------	-------

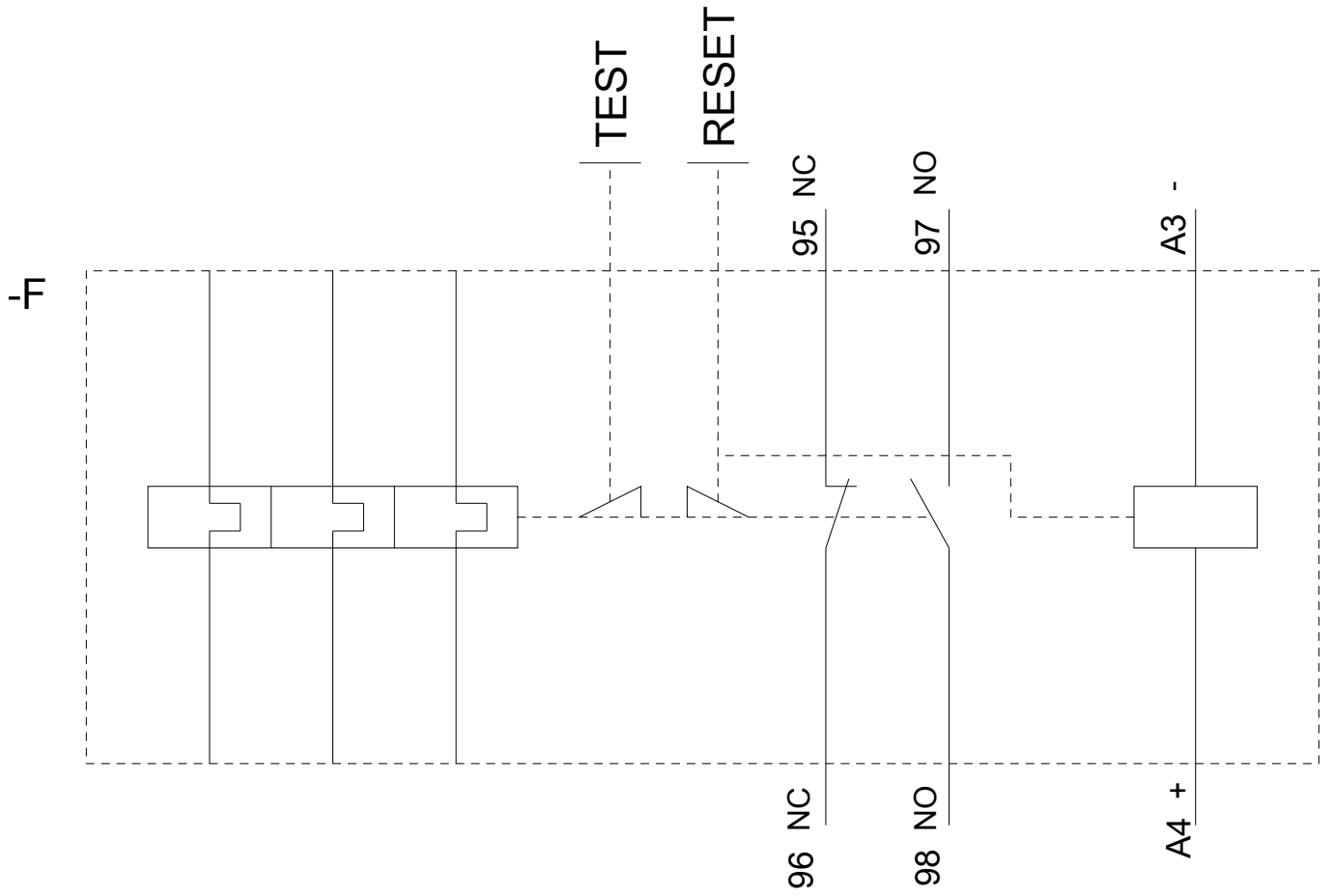


[Confirmation](#)

Další informace

- Informace- a Stáhnout Center**
<https://www.siemens.com/ic10>
- Industry Mall (online objednávkový systém)**
<https://mall.industry.siemens.com/mall/cs/cs/Catalog/product?mlfb=3RB3143-4UX1>
- CAX Online generátor**
<http://support.automation.siemens.com/WW/CAXorder/default.aspx?lang=en&mlfb=3RB3143-4UX1>
- Služba&Podpora (Manuály, Návod k obsluze, Certifikáty, Vlastnosti, FAQs, ...)**
<https://support.industry.siemens.com/cs/ww/en-CS/ps/3RB3143-4UX1>
- Databáze obrázků (Fotografie produktu, 2D Výkresy rozměr, 3D Modely, Schéma zapojení vnitřních obvodů, EPLAN Makra, ...)**
http://www.automation.siemens.com/bilddb/cax_de.aspx?mlfb=3RB3143-4UX1&lang=en
- Charakteristiky: Spouštění chování, I²t, vpřed proud**
<https://support.industry.siemens.com/cs/ww/en/ps/3RB3143-4UX1/char>
- Více charakteristik (např. Elektrický život, Spínací frekvence)**
<http://www.automation.siemens.com/bilddb/index.aspx?view=Search&mlfb=3RB3143-4UX1&objecttype=14&gridview=view1>





Poslední změna:

20.11.2020