

relé na přetížení 32...115 A elektronické pro ochranu motoru  
 konstrukční velikost S3, třída 20E samostatná montáž hlavní obvod:  
 průvlečný měř. transf. pomocný obvod: pružinová svorka ruční-  
 automatický RESET



Název značky produktu	SIRIUS
označení produktu	elektronické relé na přetížení
označení typu produktu	3RB3

#### Obecné technické údaje

konstrukční velikost relé na přetížení	S3
konstrukční velikost stykače kombinovatelné specifické podle firmy	S3
ztrátový výkon [W] při jmenovité hodnotě proudu	
<ul style="list-style-type: none"> <li>• u AC za teplého provozního stavu</li> </ul>	0,6 W
<ul style="list-style-type: none"> <li>• u AC za teplého provozního stavu na každý pól</li> </ul>	0,2 W
izolační napětí při stupni znečištění 3 při AC jmenovitá hodnota	1 000 V
rázová pevnost jmenovitá hodnota	8 kV
maximální přípustné napětí pro bezpečné oddělení	
<ul style="list-style-type: none"> <li>• v sítích s neuzemněným nulovým bodem mezi pomocným a pomocným proudovým okruhem</li> </ul>	300 V
<ul style="list-style-type: none"> <li>• v sítích s uzemněným nulovým bodem mezi pomocným a pomocným proudovým okruhem</li> </ul>	300 V
<ul style="list-style-type: none"> <li>• v sítích s neuzemněným nulovým bodem mezi hlavním a pomocným proudovým okruhem</li> </ul>	600 V

<ul style="list-style-type: none"> <li>• v sítích s uzemněným nulovým bodem mezi hlavním a pomocným proudovým okruhem</li> </ul>	690 V
<ul style="list-style-type: none"> <li>• stupeň krytí IP čelní</li> </ul>	IP20
<ul style="list-style-type: none"> <li>• stupeň krytí IP připojovací svorky</li> </ul>	IP20
<b>rázová pevnost</b>	8g / 11 ms
<ul style="list-style-type: none"> <li>• podle IEC 60068-2-27</li> </ul>	15g / 11 ms; signalizační kontakt 97 / 98 v poloze „uvolněno“: 8g / 11 ms
<b>únavová pevnost</b>	1-6 Hz, 15 mm; 6-500 Hz, 20 m/s <sup>2</sup> ; 10 cyklů
<b>tepelný proud</b>	115 A
<b>doba regenerace</b>	
<ul style="list-style-type: none"> <li>• po vybavení přetížením při automatickém resetu typická hodnota</li> </ul>	3 min
<ul style="list-style-type: none"> <li>• po vybavení přetížením při vzdáleném resetu</li> </ul>	0 min
<ul style="list-style-type: none"> <li>• po vybavení přetížením při ručním resetu</li> </ul>	0 min
<b>nevýbušné provedení podle produktové směrnice ATEX 2014/34/EU</b>	Ex II (2) G [Ex e] [Ex d] [Ex px] ; Ex II (2) D [Ex t] [Ex p]
doložení způsobilosti podle produktové směrnice ATEX 2014/34/EU	PTB 09 ATEX 3001
<b>referenční značka podle IEC 81346-2:2009</b>	F

#### Podmínky prostředí

výška místa montáže při výšce nad hladinou moře maximální	2 000 m
<ul style="list-style-type: none"> <li>• okolní teplota během provozu</li> </ul>	-25 ... +60 °C
<ul style="list-style-type: none"> <li>• okolní teplota během skladování</li> </ul>	-40 ... +80 °C
<ul style="list-style-type: none"> <li>• okolní teplota během přepravy</li> </ul>	-40 ... +80 °C
<b>teplotní kompenzace</b>	-25 ... +60 °C
relativní vlhkost vzduchu během provozu	10 ... 95 %

#### Hlavní proudový okruh

<b>počet pólů pro hlavní proudový okruh</b>	3
<b>nastavitelná hodnota odezvy proudu spouště na přetížení závislé na proudu</b>	32 ... 115 A
<ul style="list-style-type: none"> <li>• provozní výkon jmenovitá hodnota</li> </ul>	1 000 V
<ul style="list-style-type: none"> <li>• provozní napětí u AC-3 jmenovitá hodnota maximální</li> </ul>	1 000 V
<b>provozní frekvence jmenovitá hodnota</b>	50 ... 60 Hz
<b>provozní proud jmenovitá hodnota</b>	115 A
<b>provozní výkon</b>	
<ul style="list-style-type: none"> <li>• pro asynchronní motor při 400 V při 50 Hz</li> </ul>	18,5 ... 55 kW
<ul style="list-style-type: none"> <li>• pro asynchronní motory při 500 V při 50 Hz</li> </ul>	22 ... 75 kW
<ul style="list-style-type: none"> <li>• pro asynchronní motory při 690 V při 50 Hz</li> </ul>	30 ... 90 kW

#### Pomocné obvody

<b>provedení pomocného spínače</b>	integrováný
------------------------------------	-------------

<b>počet rozpínacích kontaktů pro pomocné kontakty</b> • poznámka	1 pro vypnutí stykače
<b>počet zapínacích kontaktů pro pomocné kontakty</b> • poznámka	1 pro hlášení „uvolněno“
<b>počet přepínacích kontaktů</b> • pro pomocné kontakty	0
<b>provozní proud pomocných kontaktů u AC-15</b> • při 24 V • při 110 V • při 120 V • při 125 V • při 230 V	4 A 4 A 4 A 4 A 3 A
<b>provozní proud pomocných kontaktů u DC-13</b> • při 24 V • při 60 V • při 110 V • při 125 V • při 220 V	2 A 0,55 A 0,3 A 0,3 A 0,11 A

#### Funkce ochranná monitorovací

<b>třída vybavení</b>	CLASS 20E
<b>provedení spouště na přetížení</b>	elektronický

#### Jmenovité údaje UL/CSA

<b>proud při plném zatížení (FLA) pro 3fázový asynchronní motor</b> • při 480 V jmenovitá hodnota • při 600 V jmenovitá hodnota	115 A 115 A
<b>zatížitelnost pomocných kontaktů podle UL</b>	B600 / R300

#### Ochrana proti zkratu

<b>provedení pojistkové vložky</b> • pro ochranu hlavního proudového okruhu proti zkratu — při typu přiřazení 1 nezbytná výbava — při typu přiřazení 2 nezbytná výbava • pro ochranu pomocného spínače proti zkratu nezbytná výbava	gG: 315 A gG: 315 A pojistka gG: 6 A
---	--

#### Instalace/ Připevnění/ Rozměry

<b>• Montážní poloha</b>	libovolně
<b>způsob upevnění</b>	samostatná instalace
<b>výška</b>	106 mm
<b>šířka</b>	70 mm
<b>hloubka</b>	124 mm

## Připojení Svorky

<b>funkce produktu</b> <ul style="list-style-type: none"><li>• odnímatelná svorka pro pomocný a řídicí proudový okruh</li></ul>	Ano
<b>provedení elektrického připojení</b> <ul style="list-style-type: none"><li>• pro hlavní proudový okruh</li><li>• pro pomocný a řídicí proudový okruh</li></ul>	násuvný měřicí transformátor pružinová svorka
<b>uspořádání elektrického připojení pro hlavní proudový okruh</b>	nahoře a dole
<b>typ připojitelných průřezů vodičů</b> <ul style="list-style-type: none"><li>• pro pomocné kontakty<ul style="list-style-type: none"><li>— jednokabelové</li><li>— jedno- nebo vícekabelové</li><li>— s jemnými drátky s koncovým zpracováním žil</li><li>— s jemnými drátky bez koncového zpracování žil</li></ul></li><li>• u kabelů AWG pro pomocné kontakty</li></ul>	2x (0,25 ... 1,5 mm <sup>2</sup> ) 2x (0,25 ... 1,5 mm <sup>2</sup> ) 2x (0,25 ... 1,5 mm <sup>2</sup> ) 2x (0,25 ... 1,5 mm <sup>2</sup> ) 2x (24 ... 16)
<b>provedení stopky šroubováku</b>	průměr 5 ... 6 mm
<b>velikost hrotu šroubováku</b>	Pozidriv vel. 2

## Komunikace/ Protokol

<b>druh řídicího napětí přes IO-Link Master</b>	Ne
---	----

## Elektromagnetická kompatibilita

<b>rušivá vazba šířící se po vedení</b> <ul style="list-style-type: none"><li>• následkem shluku poruch při přenosu údajů podle IEC 61000-4-4</li><li>• následkem rázové vlny vodič-země podle IEC 61000-4-5</li><li>• následkem rázové vlny vodič-vodič podle IEC 61000-4-5</li><li>• následkem vysokofrekvenčního záření podle IEC 61000-4-6</li></ul>	2 kV (power ports), 1 kV (signal ports) odpovídá zkušební úrovni 3 2 kV (line to earth) odpovídá zkušební úrovni 3 1 kV (line to line) odpovídá zkušební úrovni 3 10 V v kmitočtovém pásmu 0,15 ... 80 MHz, modulace 80 % AM s 1 kHz
<b>rušivá vazba vysokofrekvenčním polem podle IEC 61000-4-3</b>	10 V/m
<b>elektrostatický výboj podle IEC 61000-4-2</b>	6 kV kontaktní výboj / 8 kV vzduchový výboj

## Zobrazit

<b>provedení indikátoru</b> <ul style="list-style-type: none"><li>• pro polohu spínače</li></ul>	posuvný uzávěr
--	----------------

## Schválení Osvědčení

General Product Approval	EMC	For use in hazardous locations
--------------------------	-----	--------------------------------



CSA



CCC



UL



RCM



ATEX

Declaration of Conformity	Test Certificates	Marine / Shipping
---------------------------	-------------------	-------------------



EG-Konf.

[Miscellaneous](#)

[Type Test Certificates/Test Report](#)

[Special Test Certificate](#)



LRS



PRS

Marine / Shipping	other
-------------------	-------



RINA



DNVGL.COM/AF

[Confirmation](#)

## Další informace

### Informace- a Stáhnout Center

<https://www.siemens.com/ic10>

### Industry Mall (online objednávkový systém)

<https://mall.industry.siemens.com/mall/cs/cs/Catalog/product?mlfb=3RB3046-2XX1>

### CAX Online generátor

<http://support.automation.siemens.com/WW/CAXorder/default.aspx?lang=en&mlfb=3RB3046-2XX1>

### Služba&Podpora (Manuály, Návod k obsluze, Certifikáty, Vlastnosti, FAQs, ...)

<https://support.industry.siemens.com/cs/ww/en-CS/ps/3RB3046-2XX1>

Databáze obrázků (Fotografie produktu, 2D Výkresy rozměr, 3D Modely, Schéma zapojení vnitřních obvodů, EPLAN

### Makra, ...)

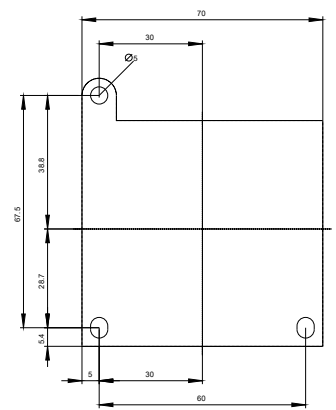
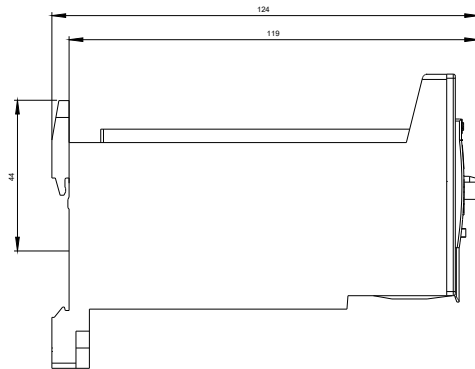
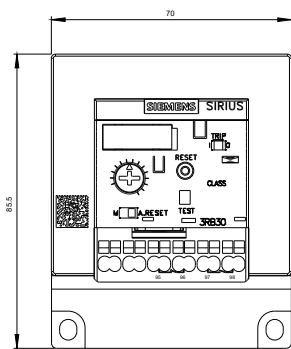
[http://www.automation.siemens.com/bilddb/cax\\_de.aspx?mlfb=3RB3046-2XX1&lang=en](http://www.automation.siemens.com/bilddb/cax_de.aspx?mlfb=3RB3046-2XX1&lang=en)

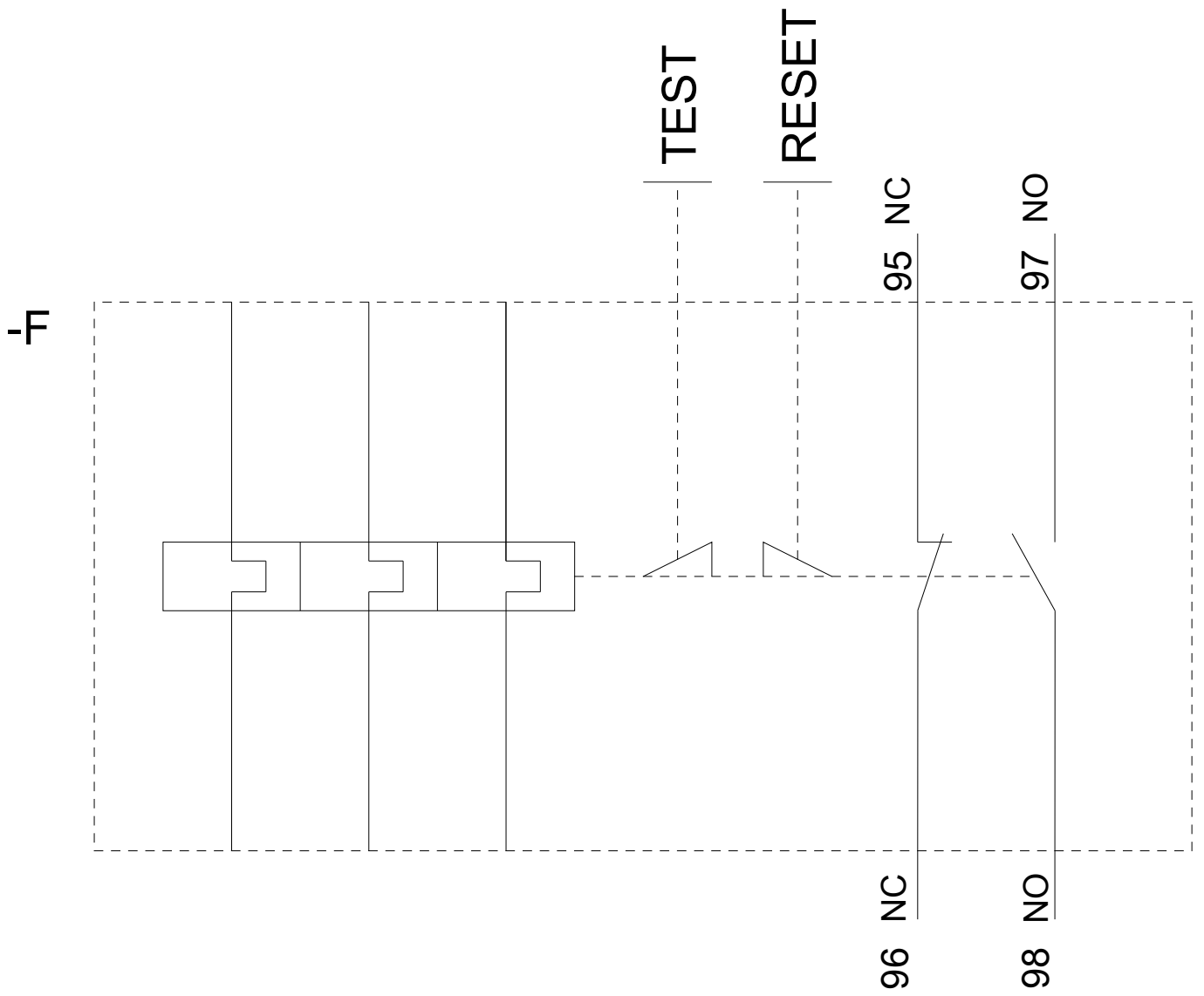
### Charakteristiky: Spouštění chování, I<sup>2</sup>t, vpřed proud

<https://support.industry.siemens.com/cs/ww/en/ps/3RB3046-2XX1/char>

### Více charakteristik (např. Elektrický život, Spínací frekvence)

<http://www.automation.siemens.com/bilddb/index.aspx?view=Search&mlfb=3RB3046-2XX1&objecttype=14&gridview=view1>





Poslední změna:

20.11.2020